

+14,36

minimalna wysokość
górnej krawędzi podwytłu 110 cm

+10,21

plytki gresowe
zaprawa klejowa, mrozoodporna
izolacja przeciwwodna
warstwa wyrównująca
istniejąca płyta balkonowa

minimalna wysokość
górnej krawędzi podwytłu 110 cm

plytki gresowe
zaprawa klejowa, mrozoodporna
izolacja przeciwwodna
warstwa wyrównująca
istniejąca płyta balkonowa

+8,10

minimalna wysokość
górnej krawędzi podwytłu 110 cm

plytki gresowe
zaprawa klejowa, mrozoodporna
izolacja przeciwwodna
warstwa wyrównująca
istniejąca płyta balkonowa

+1,97

poz. 13 schody
gr. 14cm

poz. 13.1. lawa LF3
gr. 35cm

beton B10
5cm

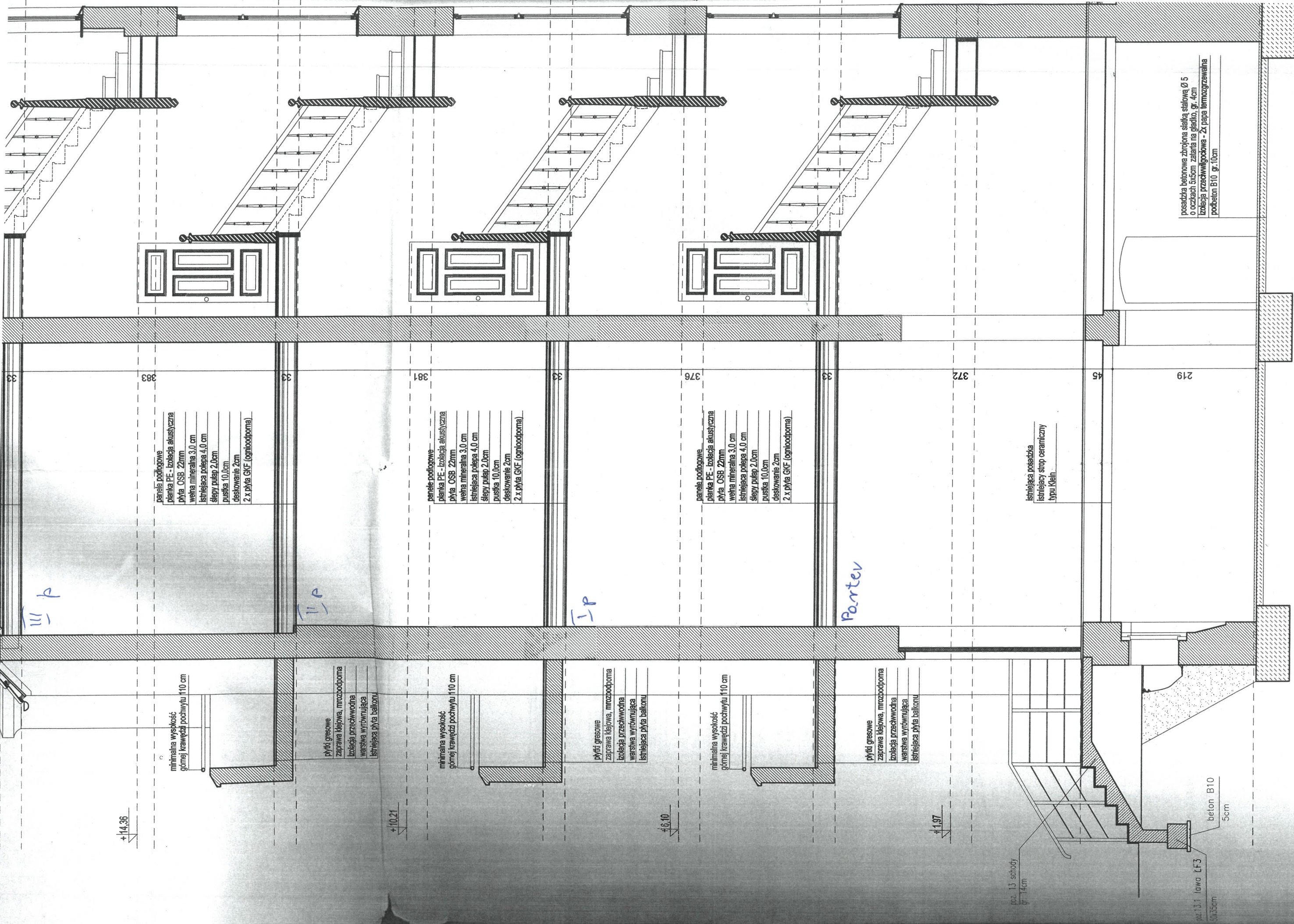
panele podłogowe
pianka PE - izolacja akustyczna
płyta OSB 22mm
wełna mineralna 3,0 cm
istniejąca polepa 4,0 cm
sklepy pułap 2,0cm
puszka 10,0cm
deskowanie 2cm
2 x płyta GKF (ognioodporna)

panele podłogowe
pianka PE - izolacja akustyczna
płyta OSB 22mm
wełna mineralna 3,0 cm
istniejąca polepa 4,0 cm
sklepy pułap 2,0cm
puszka 10,0cm
deskowanie 2cm
2 x płyta GKF (ognioodporna)

panele podłogowe
pianka PE - izolacja akustyczna
płyta OSB 22mm
wełna mineralna 3,0 cm
istniejąca polepa 4,0 cm
sklepy pułap 2,0cm
puszka 10,0cm
deskowanie 2cm
2 x płyta GKF (ognioodporna)

istniejąca posadzka
istniejący strop ceramiczny
typu Klein

posadzka betonowa zbrojona siatką stalową Ø 5
o oczkach 5x5cm zalana na gładko, gr. 4cm
izolacja przeciwwilgociowa - 2x papa termozgrzewalna
podbeton B10 gr. 10cm



33 383 33 381 33 376 33 372 45 219

III p I p I p Parter

Wzrostki: ociekowy np. firmy Knauf, pokryty lakierem
kory drzewnej - pow. czarna, lakier gładki
mł. 5% powierzoniu rami lubi szkodliwy

2x dachówka ceramiczna karpiówka
łaty drewniane 4x6cm
folia dachowa wysokiej paroprzepuszczalności
wierzba dachowa drewniana
uszczelnia wentylacyjna 4,0cm
wełna mineralna 12,0cm
paroizolacja folia PE
płyta GKBr

blacha Mian-Cynk
systemowa miała rozdzielająca
deskowanie 2,5 cm
uszczelnia wentylacyjna 3,0cm
wełna mineralna 20,0cm
krokwie
peroizolacja folia PE
2xpłyta GKBr 12,5mm mocowana
na dystansowych wieszakach
układana na zakład

206
płyta OSB 22mm
belki konstrukcyjne/
wełna mineralna 18,0 cm
paroizolacja
2xpłyta gkf

+18,39

329
panele podłogowe
pianka PE - izolacja akustyczna
płyta OSB 22mm
wełna mineralna 3,0 cm
istniejąca polepa 4,0 cm
ślepy pulep 2,0cm
puszka 10,0cm
deskowanie 2cm
2 x płyta GKBr (ogniobodporna)

+14,36

388
panele podłogowe
pianka PE - izolacja akustyczna
płyta OSB 22mm
wełna mineralna 3,0 cm
istniejąca polepa 4,0 cm
ślepy pulep 2,0cm
puszka 10,0cm
deskowanie 2cm
2 x płyta GKBr (ogniobodporna)

+10,21

391
panele podłogowe
pianka PE - izolacja akustyczna
płyta OSB 22mm
wełna mineralna 3,0 cm
istniejąca polepa 4,0 cm
ślepy pulep 2,0cm
puszka 10,0cm
deskowanie 2cm
2 x płyta GKBr (ogniobodporna)

+16,10

376
panele podłogowe
pianka PE - izolacja akustyczna
płyta OSB 22mm
wełna mineralna 3,0 cm
istniejąca polepa 4,0 cm
ślepy pulep 2,0cm
puszka 10,0cm
deskowanie 2cm
2 x płyta GKBr (ogniobodporna)

minimalna wysokość
górnjej krawędzi pochwyty 110 cm

plytki gresowe
zaprawa klejowa, mrozoodporna
izolacja przeciwwodna
warstwa wyrównująca
istniejąca płyta balkonowa

minimalna wysokość
górnjej krawędzi pochwyty 110 cm

plytki gresowe
zaprawa klejowa, mrozoodporna
izolacja przeciwwodna
warstwa wyrównująca
istniejąca płyta balkonowa

minimalna wysokość
górnjej krawędzi pochwyty 110 cm

plytki gresowe