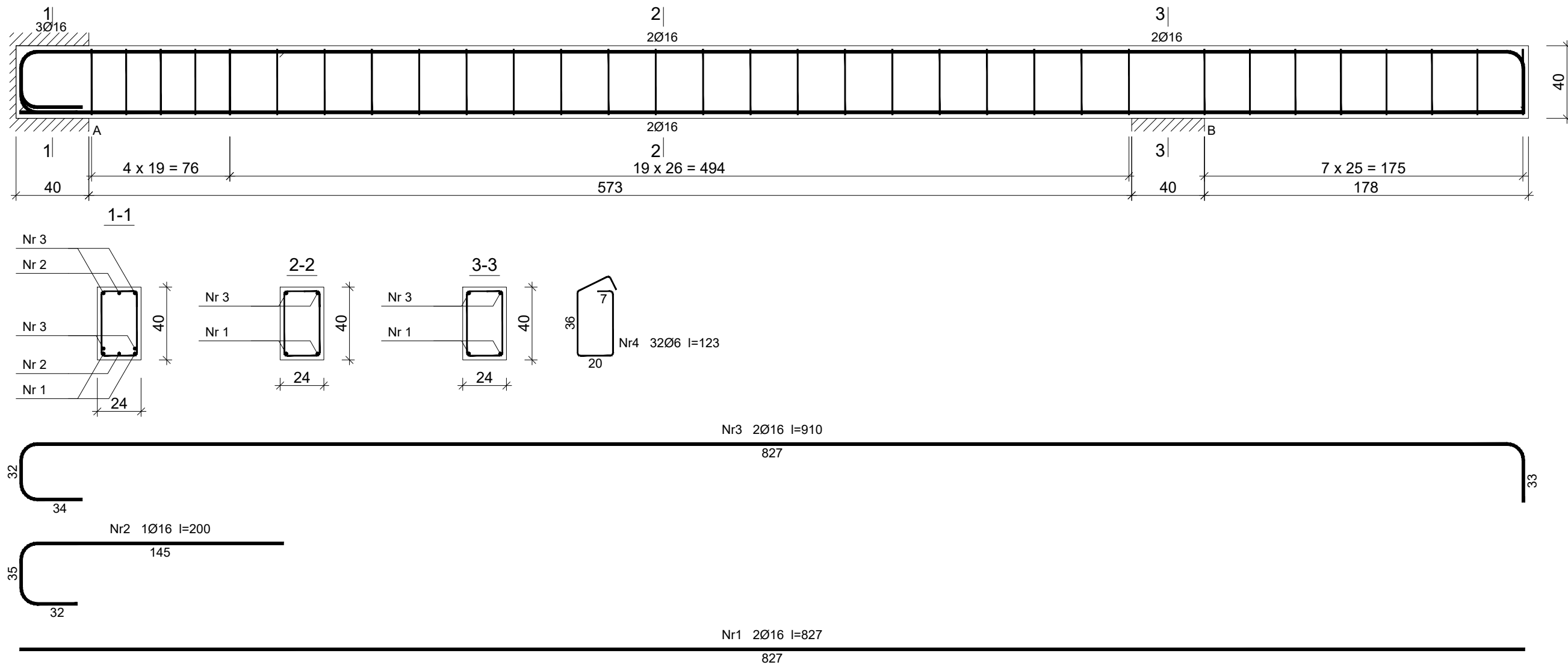


PODCIĄG P3



Beton C20/25 (B25)
Stal RB500W
Otulina $c_{nom} = 15 + 5 = 20$ mm

Wykaz zbrojenia

Nr pręta	Średnica [mm]	Długość [cm]	Liczba [szt.]	Długość całkowita [m]		
				RB500W		
				Ø6	Ø16	
dla jednej belki						
1	16	827	2		16,54	
2	16	200	1		2,00	
3	16	910	2		18,20	
4	6	123	32	39,36		
Długość całkowita wg średnic				[m]	39,4	36,8
Masa 1mb pręta				[kg/mb]	0,222	1,578
Masa prętów wg średnic				[kg]	8,7	58,1
Masa prętów wg gatunków stali				[kg]	66,8	
Masa całkowita				[kg]	67	

UWAGA: Długość pręta jest długością obliczoną na podstawie wymiarów w osi pręta (metoda B wg PN-EN ISO 3766:2006)

PRACOWNIA INŻYNIERSKA

PROJEKT
TECHNICZNY

PROJEKT:
ROZBUDOWA, PRZEBUDOWA I NADBUDOWA ŻŁOBKA
SAMORZĄDOWEGO W MŚC. TROSZYN, GM. TROSZYN

ADRES BUDOWY:
Działka nr 157/10, 157/11, 157/12, 157/23, 157/24,
obręb: 0033 Troszyn, gmina: Troszyn, powiat: ostrołęcki

INWESTOR:
Gmina Troszyn, ul. Słowackiego nr 13 07-405 Troszyn

tytuł rysunku:
RYSUNEK KONSTRUKCYJNY - PODCIĄG P3

PROJEKTANT:
mgr inż. arch. Aleksander Wietrow

branża:
konstrukcyjna

uprawnienia:
608/86/0s

podpis:

PROJEKTANT SPRAWDZAJĄCY:
inż. Ireneusz Mróz

branża:
konstrukcyjna

uprawnienia:
MAZ/0103/PWOK/08

podpis:

ASYSTENT PROJEKTANTA:
inż. Rafał Dzierżgowski

branża:
konstrukcyjna

uprawnienia:

podpis:

ASYSTENT PROJEKTANTA:
mgr inż. Ewelina Maluchnik-Grzyb

branża:
konstrukcyjna

uprawnienia:

podpis:

branża:
konstrukcyjna

data:
grudzień 2022

skala:
1 : 25

rewizja:
0

nr rysunku:
K 15