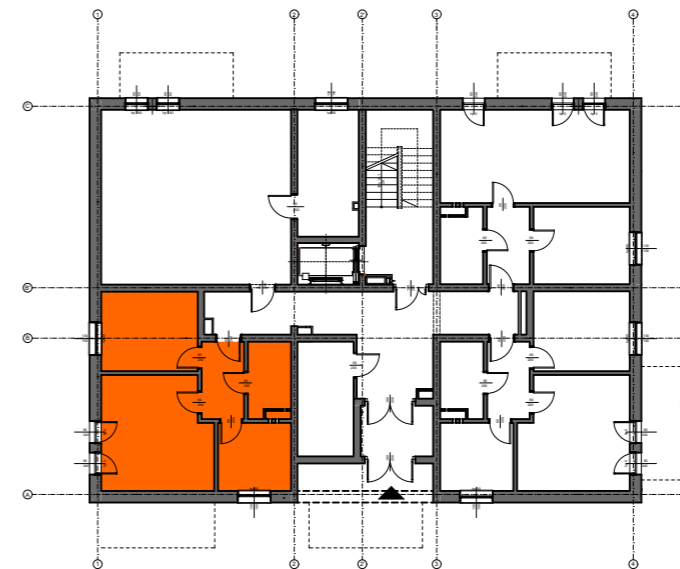


ZESTAWIENIE POWIERZCHNI UŻYTKOWEJ-
MIESZKANIE NR 1,5,10,15

1	PRZEDPOKÓJ	5,18 m ²
2	POKÓJ	12,12 m ²
3	POKÓJ DZIENNY Z ANEKSEM KUCHENNYM	19,38 m ²
4	KUCHNIA	7,79 m ²
5	ŁAZIENKA	4,83 m ²
SUMA		49,30 m²



		BIURO USŁUG ARCHITEKTONICZNYCH S-ka. z o.o. 41-506 CHORZÓW ul. Przyjemna 14 tel. 246-03-08	
NAZWA OBIEKTU BUDOWLANEGO	KONCEPCJA ARCHITEKTONICZNO-URBANISTYCZNA ZABUDOWY WIELORODZINNEJ PRZY UL. TOPOŁOWEJ ŁĄZY		
TYTUŁ RYSUNKU	PROJEKT ARANŻACJI - MIESZKANIE NR 1,5,10,15		
IMIĘ I NAZWISKO PROJEKTANTA	mgr inż. arch. Walenty WRÓBEL	PODPIS PROJEKTANTA	SKALA RYS.
NR UPRAWNIEN BUDOWLANÝCH	409/79		1:300, 1:50, 1:1,25
DATA SPORZĄDZENIA	LIPIEC 2021		
IMIĘ I NAZWISKO PROJ. SPRAWDZAJĄCEGO	mgr inż. arch. Piotr BUŠKO	PODPIS PROJEKTANTA SPRAWDZAJĄCEGO	NR RYS.
NR UPRAWNIEN BUDOWLANÝCH	18/06/SŁOKK		14
DATA SPRAWDZENIA	LIPIEC 2021		