



**MPK-Łódź**

**DOKUMENTACJA TECHNICZNO- TECHNOLOGICZNA**

**KOSZULKA MĘSKA/DAMSKA POŁO Z DŁUGIM RĘKAWEM**  
**Z DZIANINY BAWĘLIANO-POLIESTROWEJ O SPLOCIE**  
**TYPU PIKA**

**Dokumentacja jest własnością MPK Łódź.  
Całość lub część dokumentacji nie może być rozpowszechniana bez zgody Właściciela.**

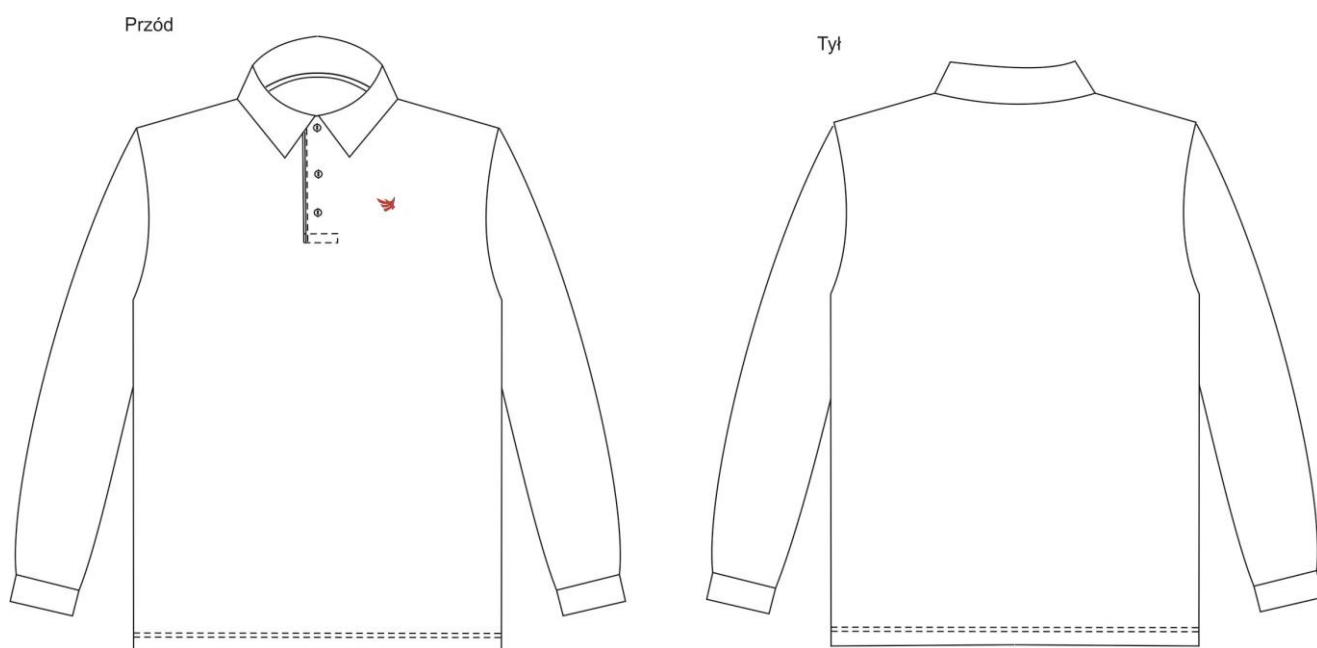
## I.CHARAKTERYSTYKA WYROBU

### **1. Opis, rysunek modelowy**

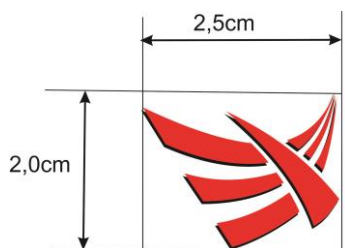
Koszulka polo z długim rękawem, wykonana z dzianiny bawełniano-poliestrowej o splocie pika. Kołnierzyk i mankiety wykonane są z dzianiny bawełniano-poliestrowej o splocie ściągaczowym. Zapięcie typu „polo” na minimum trzy guziki. Koszulka posiada długie rękawy wykończone mankietem. Na lewej stronie przodu haft z logo MPK. Kolor haftu zgodny z wzorem poglądowym zamawiającego.

Nie dopuszcza się sztukowania elementów.

Rys. 1



Rys. 2



## **II. WYMAGANIA TECHNICZNE**

### **1. Wymagania techniczne dzianiny zasadniczej**

Kolor granatowy zgodny z wzorem poglądowym zamawiającego.

Tabela 1.

<b>Lp.</b>	<b>Wyszczególnienie - wskaźnik</b>	<b>Jednostka miary</b>	<b>Wartość liczbowa</b>
<b>1</b>	Skład surowca	%	≤50 % bawełna 50% poliester
<b>2</b>	Masa powierzchniowa	g/m <sup>2</sup>	200 ± 20
<b>3</b>	Splot	-	pique
<b>4</b>	Zmiana wymiarów po praniu w temp.40°C i suszeniu, nie więcej niż - kierunek wzdłużny, - kierunek poprzeczny	%	±2 ±2

### **2. Wymagania techniczne dzianiny ściągaczowej**

Kolor granatowy zgodny z wzorem poglądowym zamawiającego.

Tabela 2.

<b>Lp.</b>	<b>Wyszczególnienie - wskaźnik</b>	<b>Jednostka miary</b>	<b>Wartość liczbowa</b>
<b>1</b>	Skład surowca	%	≤50% bawełna 50% poliester
<b>2</b>	Masa powierzchniowa	g/m <sup>2</sup>	200 ± 20
<b>3</b>	Zmiana wymiarów po praniu w temp.40°C i suszeniu, nie więcej niż: - kierunek wzdłużny, - kierunek poprzeczny	%	±2 ±2

### 3. Wymagania techniczne dzianiny na kołnierz

Kolor granatowy zgodny z wzorem poglądowym zamawiającego.

Tabela 3.

Lp.	Wyszczególnienie - wskaźnik	Jednostka miary	Wartość liczbowa
1	Skład surowca	%	≤50% bawełna 50% poliester
2	Zmiana wymiarów po praniu w temp.40°C i suszeniu, nie więcej niż: - kierunek wzdłużny, - kierunek poprzeczny	%	±2 ±2

### 4. Wymagania odnośnie oznaczenia wielkości odzieży i wymiarów ciała

W celu dostosowania wyrobu do sylwetki przyjmuje się, jako wymiary kontrolne następujące wymiary ciała: wzrost, obwód klatki piersiowej, obwód pasa i obwód bioder.

Zakresy i interwały dla wymiarów ciała:

Tabela 4.

Wymiary podstawowe	Wzrost mężczyzn - interwał 6cm					
Wzrost w cm	164	170	176	182	188	194
Zakres w cm	161-167	167-173	173-179	179-185	185-191	191-197

Tabela 5.

Wymiary podstawowe	Obwody klatki piersiowej mężczyzn - interwał 4cm							
Obwód klatki piersiowej w cm	92	96	100	104	108	112	116	120
Zakres w cm	90-94	94-98	98-102	102-106	106-110	110-114	114-118	118-122

Tabela 6

Wymiary podstawowe	Obwody pasa mężczyzn - interwał 4cm							
Obwód pasa w cm	82	86	90	94	98	102	106	110
Zakres w cm	80-84	84-88	88-92	92-96	96-100	100-104	104-108	108-112

### 5. Tabela klasyfikacji wielkości

Tabela 7.

obwód klatki piersiowej	92	96	100	104	108	112	116	120
	90-94	94-98	98-102	102-106	106-110	110-114	114-118	118-122
obwód pasa	82	86	90	94	98	102	106	110
	80-84	84-88	88-92	92-96	96-100	100-104	104-108	108-112
164	X	X	X	X	X	X	X	
161-167								
170	X	X	X	X	X	X	X	X
167-173								
176	X	X	X	X	X	X	X	X
173-179								
182		X	X	X	X	X	X	X
179-185								
188			X	X	X	X	X	X
185-191								
194			X	X	X	X	X	X
191-197								

## 6. Tabele wyrobu gotowego – wersja męska i damska

Tabela 8.

### TABELA WYMIARÓW WYROBU GOTOWEGO - KOSZULKI DAMSKIEJ POLO z długim rękawem - 2023 MPK

	ROZMIAR	S	M	L	XL	2XL	3XL	4XL	
Wymiary ciała	Obwód klatki piersiowej	82-90	91-98	99-106	107-114	115-122	123-128	129-136	tolerancja +/- cm
	Obwód talii	62-70	71-78	79-86	87-94	95-102	103-110	111-118	
	Obwód bioder	88-96	97-104	105-112	113-120	121-128	129-136	137-144	
<b>Wymiary wyrobu gotowego - koszulki damskiej</b>									
	Obwód kołnierzyka	35	36	38	40	42	44	46	1
	Obwód koszulki mierzony pod pachami	90	98	106	114	122	128	136	2
	Obwód koszulki mierzony na wysokości talii	80	88	96	104	112	120	128	2
	Obwód koszulki na wysokości bioder	94	102	110	118	126	134	142	2
<b>158</b> (155-167)	Długość koszulki mierzona po środku tyłu, od wszycia kołnierza do krawędzi dołu	64							2
<b>170</b> (167-179)		68							2
<b>182</b> (179-185)		72							2
<b>158</b> (155-167)	Długość rękawa koszulki mierzona przez środek razem z mankietem	60							2
<b>170</b> (167-179)		63							2
<b>182</b> (179-185)		66							2

Tabela .9

**TABELA WYMIARÓW WYROBU GOTOWEGO - KOSZULKI MĘSKIEJ POLO PIKA z długim rękawem - 2023 MPK**

	<b>ROZMIAR</b>	<b>XS</b>	<b>S</b>	<b>M</b>	<b>L</b>	<b>XL</b>	<b>2XL</b>	<b>3XL</b>	<b>4XL</b>	<b>5XL</b>	<b>6XL</b>	
Wymiary ciała	Obwód klatki piersiowej	82-89	90-98	99-106	107-114	115-122	123-130	131-138	139-146	147-154	155-162	tolerancja +/- cm
	<b>Wymiary wyrobu gotowego - koszulki męskiej</b>											
	Obwód kołnierzyka	<b>38</b>	<b>40</b>	<b>42</b>	<b>44</b>	<b>46</b>	<b>48</b>	<b>50</b>	<b>52</b>	<b>54</b>	<b>56</b>	1
	Obwód koszulki mierzony pod pachami	90	98	106	114	122	130	138	146	154	162	2
<b>170</b> (161-173)	Długość koszulki mierzona po środku tyłu, od wszycia kołnierza do krawędzi dołu	71										2
<b>182</b> (173-185)		75										2
<b>194</b> (185-197)		79										2
<b>170</b> (161-173)	Długość rękawa koszulki mierzona od wszycia razem z mankietem	63										2
<b>182</b> (173-185)		67										2
<b>194</b> (185-197)		71										2

### **III. WYMAGANIA UŻYTKOWE**

Wyrób powinien być wykonany za pomocą technologii, która będzie gwarantowała jego wysokie parametry użytkowe, w szczególności nie powinien powodować miejscowych ucisków, okaleczeń, otarć ani podrażnień skóry użytkownika.

Surowce i dodatki wykorzystywane do konfekcjonowania wyrobu nie powinny zawierać substancji uznanych za szkodliwe dla zdrowia.

### **IV. WYMAGANIA JAKOŚCIOWE**

Dopuszcza się jedynie wyroby wykonane w pierwszym gatunku, zgodnie z normą PN-85/P-84507 Wyroby konfekcyjne. Stopnie jakości.

### **V. CECHOWANIE, ZNAKOWANIE, PAKOWANIE, TRANSPORT PRZECHOWYWANIE**

#### **1. Wszywka**

Wszywka informacyjna zawiera: nazwę i adres producenta, nazwę wyrobu, skład surowcowy, rozmiar wyrobu, miesiąc i rok produkcji, sposób konserwacji. Wszywka wszyta jest w lewy boczny szew.

Powyższe informacje mogą być dodatkowo zakodowane w kodzie kreskowym.

Cechy i oznaczenia zawarte na wszywkach powinny być czytelne i wykonane niespierzalnym tuszem, wykonane w technologii zapewniającej ich czytelność przy codziennym użytkowaniu i okresowych zabiegach konserwacyjnych przez okres udzielonej gwarancji na wyrób.

## **2. Etykiety**

Etykieta – naklejka – naklejona na worek foliowy zawiera:

- nazwę i adres producenta,
- nazwę wyrobu,
- skład surowcowy,
- rozmiar wyrobu,
- miesiąc i rok produkcji,
- sposób konserwacji,

Etykieta zbiorcza kartonu zawiera:

- nazwę i adres producenta,
- nazwę wyrobu,
- nr kartonu

## **3. Pakowanie**

Wyrób należy zapakować tak, aby widoczne było zapięcie wraz z etykietą, a następnie włożyć do worka foliowego z naklejoną etykietą.