

SERWIS FOTOGRAFICZNY

REMONT MURU I BRAMY WEJŚCIOWEJ NA CMENTARZ PRZY ULICY ARMII KRAJOWEJ W BARCZEWIE

Adres inwestycji: 11- 010 Barczewo, ul. Armii Krajowej
działka nr **103** obręb **1** miasta **Barczewo**,

Inwestor: **Gmina Barczewo**
Plac Ratuszowy 1 , 11-010 Barczewo

Jednostka projektowa: MACIEJ POWĄŻKA ARCHITEKT
10-124 Olsztyn, ul. Grunwaldzka 4a/24

Autor: mgr inż. arch. Maciej Powążka
upr. bud. 02/01/OL
nr ewid. WM – 0110
nr ewid. WAM/BO/0203/05

Olsztyn, lipiec 2020r.

1. WIDOK BRAMY OD STRONY NEKROPOLII Z FRAGMENTEM DROGI BRUKOWANEJ



2. FRAGMENT SŁUPA BRAMNEGO - WIDOCZNE ZAGRZYBIENIE MURU I CZĘŚCIOWE ODSPAJANIE SIĘ CEGIEŁ



3. WIDOCZNE UZUPEŁNIENIA ZAPRAWY PRAWDOPODOBNIIE PODCZAS WCZEŚNIEJSZYCH PRAC REMONTOWYCH



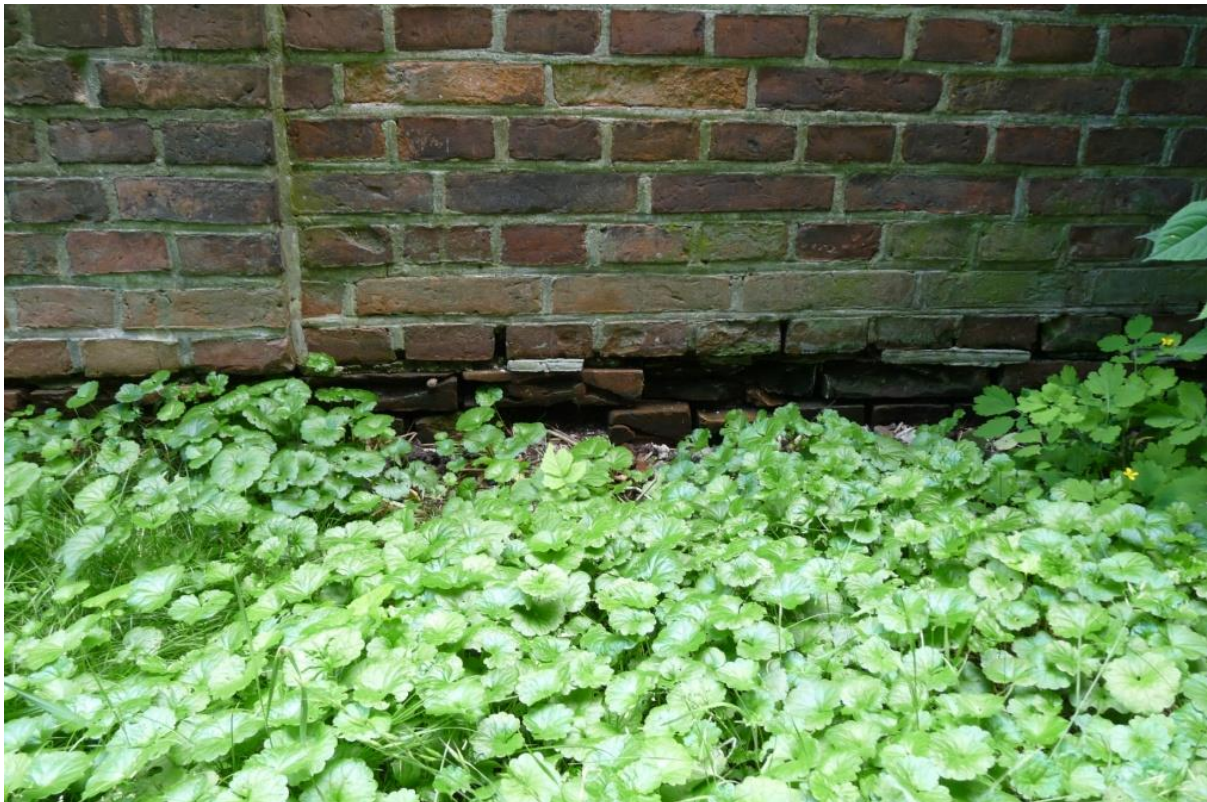
4. UBYTKI CEGIEŁ W DOLNEJ CZĘŚCI MURU



5. UBYTKI CEGIEŁ PRZY PRZEJŚCIU OBOK FURTY CMENTARNEJ



6. PODMYWANA DOLNA CZĘŚĆ MURU C.D. - UBYTKI CEGIEŁ



7. WIDOK FRAGMENTU MURU OD STRONY CMENTARZA - CZĘŚĆ ZACHODNIA



8. WIDOK FRAGMENTU MURU OD STRONY CMNTARZA - CZĘŚĆ ZACHODNIA C.D.



9. FRAGMENTY MURU W POBLIŻU STARODRZEWU



10. FRAGMENT KOŃCOWY MURU OD STRONY WSCHODNIEJ - WIDOK OD TERENU CMENTARZA



11. FRAGMENT MURU OD STRONY WSCHODNIEJ- SŁUPEK KOŃCOWY



12. OBRÓBKI BLACHARSKIE MURU I SŁUPKÓW



13. WIDOCZNY PRZECHYŁ BRAMY W KIERUNKU ULICY ARMII KRAJOWEJ



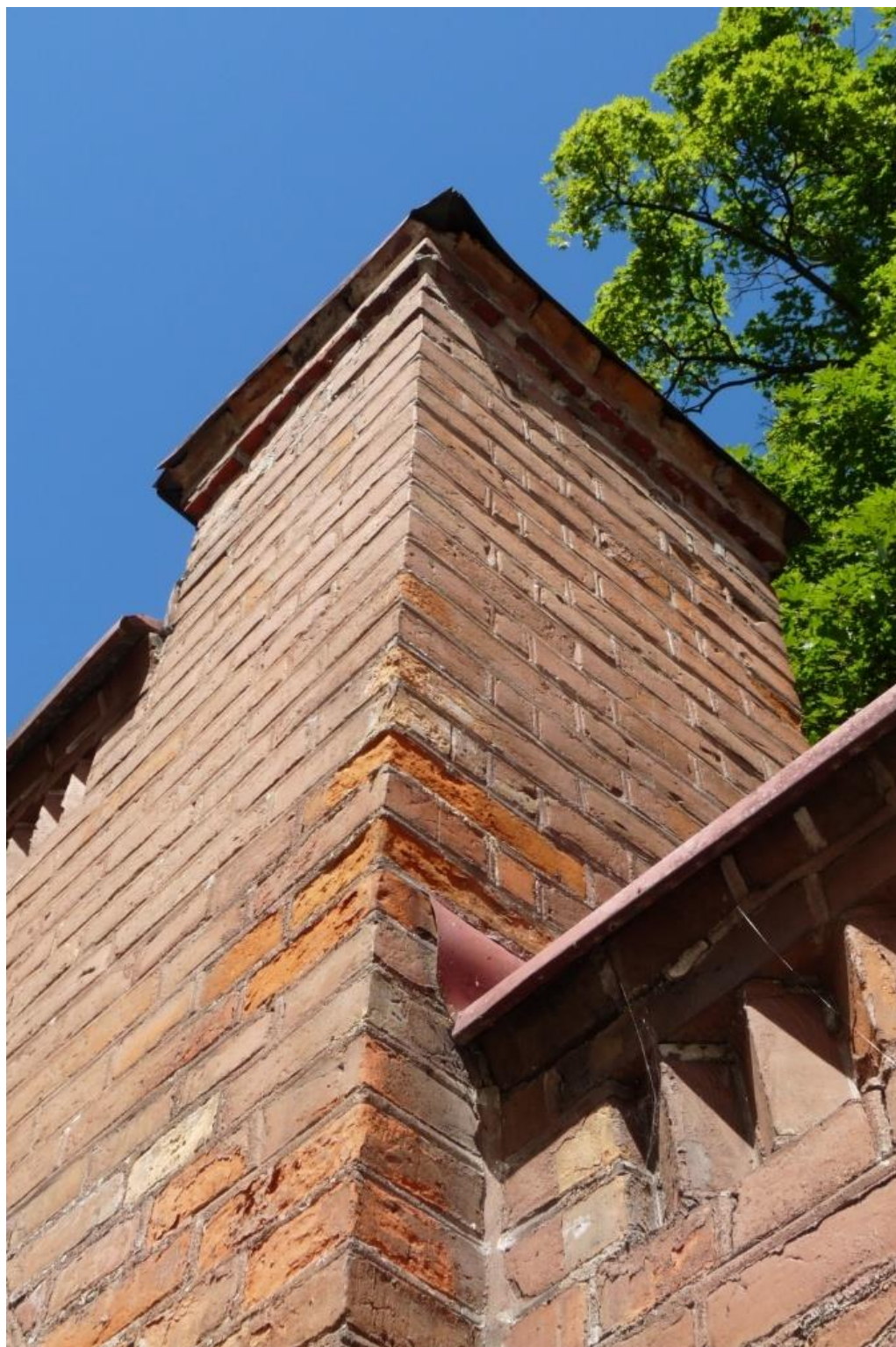
14. DETAL ZWIEŃCZENIA SŁUPA



15. FRAGMENT PRZESKLEPIENIA FURTY I BRAMY



16. USZKODZENIA CEGIEŁ



17. WIDOK BRAMY OD STRONY ULICY ARMII KRAJOWEJ



18. COKÓŁ KAMIENNY - FRAGMENT ŚRODKOWY



19. NAROŻNIK KOŃCOWY MURU OD STRONY ZACHODNIEJ

