

The diagram is a detailed architectural floor plan of a building, likely a school or institutional structure, showing multiple rooms and corridors. The plan is rectangular with a central area labeled 'Szw2.4' in green. The building is surrounded by a wall with a hatched pattern, and the exterior dimensions are marked as 650m by 666m. The plan includes various rooms labeled 'Sz-1' (four locations), 'PF1' (one location), and 'Szw2.4' (one location). Dimensions are provided for various sections, including wall thicknesses (t-1, t-3) and room sizes. The plan also shows a central corridor and several smaller rooms or storage areas. The drawing is a technical sketch with dimensions and labels, typical of architectural plans.

SKRZĄDEŁ A-B

Istniejący budynek DPS do przebudowy skrzydło B

A/B

t-1

Sz-2

PF2

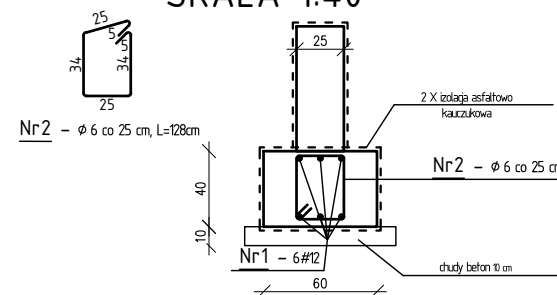
SZWY

t-3

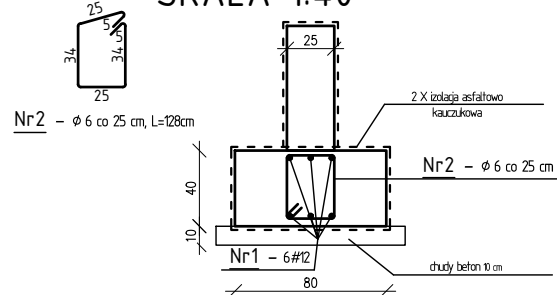
Istniejący budynek DPS do przebudowy skrzydło A

B AR-06

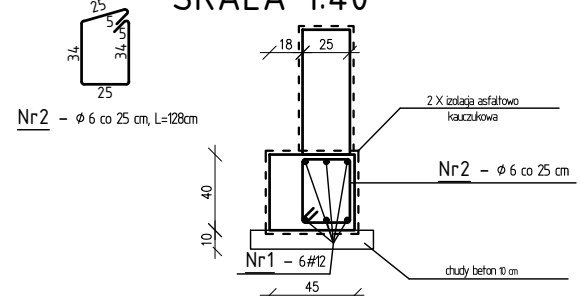
SKALA 1:40



SKALA 1:40



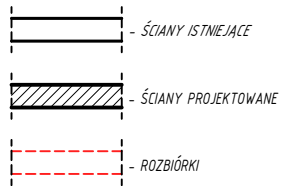
SKALA 1:40



Uwagi:

- Wszystkie wymiary sprawdzić i skorygować bezpośrednio na budowie;
- Rysunek rozpatrywać z rysunkami i opisami poszczególnych branż;
- Wszystkie zmiany uzgodnić z projektantem

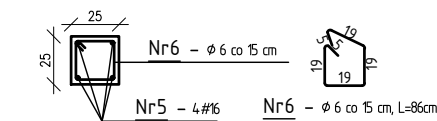
LEGENDA



A-E - skrzydło budynku
A/B - łącznik budynku

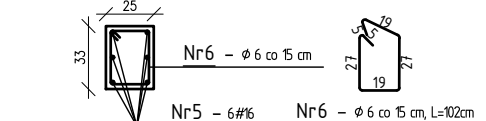
Technical drawing of a reinforced concrete column cross-section. The column has a diameter of 25 cm. It is reinforced with 4 Nr5 bars (top and bottom) and 6 Nr2 bars (middle). The column is embedded in a foundation. The foundation has a width of 40 cm and a height of 4.60 m. The column is surrounded by a 10 cm thick layer of concrete (duży beton). The column is labeled with 'Nr5 - 4 #16' at the top and 'Nr5 - 4 #16' at the bottom. The foundation is labeled with 'Nr3 - 6 #12' and 'Nr4 - 6 #12 co 10 cm'. The column is labeled with 'Nr6 - Ø 6 co 15 cm'. The column is labeled with '2 x 2000 asfaltowa kaulokrowa'. The column is labeled with 'duży beton 10 cm'.

Przekrój A-A



Technical drawing of a reinforced concrete column cross-section. The column has a diameter of 25 cm. It is reinforced with 6 bars of class Nr5 (top) and 6 bars of class Nr6 (bottom). The column is embedded in a foundation. The foundation has a width of 80 cm and a height of 40 cm. The column is embedded in the foundation to a depth of 25 cm. The foundation is reinforced with 6 bars of class Nr3 (bottom) and 6 bars of class Nr4 (top). The foundation is also reinforced with 2 layers of steel mesh (2 X siatka stalowa) and concrete (konkretna). The column is also reinforced with 2 layers of steel mesh (2 X siatka stalowa) and concrete (konkretna). The column is also reinforced with 2 layers of steel mesh (2 X siatka stalowa) and concrete (konkretna).

Przekrój A-A



JEDNOSTKA
PROJEKTOWA **ARCHITEGA**
Architega Sp. z o.o. ul. Nowy Świat 33 lok.13, 00-029 W-wa
tel. 698684895, biuro@architega.com, www.architega.com

ADRES: Dom Pomocy Społecznej
ul. Poznańska 98, 88-230 Piotrków Kujawski

INWESTOR: Dom Pomocy Społecznej
w Piotrkowie Kujawskim
ul. Poznańska 98, 88-230 Piotrków Kujawski

	imię i Nazwisko, nr uprawnień i specjalność	data i podpis
GŁÓWNY PROJEKTANT KOORDYNATOR:	mgr inż. Wojciech Kusak MAZ/0842/PBKb/19, POK/0242/OWCk/16 specjalność konstrukcyjna	02.2024

Nazwa: PRZEBUDOWA, ROZBUDOWA, NADBUDOWA
I TERMOMODERNIZACJA BUDYNKU DOMU
POMOCY SPOŁECZNEJ ORAZ PRZEBUDOWA
BUDYNKU HYDROFORNI NA BUDYNEK
KOTŁOWNI Z NIEZBEDNĄ INFRASTRUKTURA

NAZWA RYSUNKU:
RZUT FUNDAMENTÓW

FAZA:	PROJEKT TECHNICZNY
-------	--------------------

BRANZA:			
KONSTRUKCYJNA			
DATA:	SKALA:	NR RYSUNKU:	STRONA:

02.2024	1:100	BO-01	11
---------	-------	-------	----

Zastrzega się wszelkie prawa wynikające z Ustawy o prawie autorskim.
Rysunek niniejszy nie może być w całości lub w części przerysowany, uzupełniony
lub odstępiony komukolwiek, bez pisemnej zgody firmy ARCHITEGA

B-B

BELKA STAL

SKALA 1:25

zaszpaldować zaprawą cementową

BELKA STAL ②

siatka Rabitza

1. pręt gwintowany M20 ③

2. nakrętka M 20 ④

3. podkładka M 20 ⑤

BELKA STAL

ø22

25

25

Uwagi:

- przed przystąpieniem do prac podstępować nadproże ,strop,
- przed wykuciem otworu wykonać belkę stalową i zaszpaldować zaprawą, pozostawić do związania zaprawy,następnie wykonać drugą , zaszpaldować i również pozostawić do związania zaprawy , po skróceniu słubami można wykuc otwór

- przed przystąpieniem do prac podstępować nadproże ,strop,
- przed wykuciem otworu wykonać belkę stalową i zaszpaldować zaprawą, pozostawić do związania zaprawy,następnie wykonać drugą , zaszpaldować i również pozostawić do związania zaprawy ,
- po skróceniu słupami można wykuć otwór

Technical drawing of a mechanical part. The main view shows a rectangular block with a width of 24 and a height of 20. A square feature is located on the front face, with a diagonal dimension of 24. A detail view of this square feature is shown to the right, indicating a 2x5 grid of holes. The detail view shows a square with a side length of 12 and a hole diameter of 15. The main view is labeled with dimensions 24 and 20. The detail view is labeled with dimensions 2x5, 12, 15, and 12. The drawing includes labels for material and dimensions: Nr1-6 #12, Nr2-φ6co25, and Nr4-φ6 co 25cm, L=64cm.

Technical drawing of a rectangular plate with a square hole and a corner chamfer. The plate has overall dimensions of 24 cm by 20 cm. A square hole with a side length of 15 cm is centered on the plate. The hole is labeled "Nr 1-6 #12" and "Nr 2-φ6co25". The corner of the hole is chamfered with a 2x5 mm chamfer, labeled "2x5 15 15". The chamfer is labeled "Nr 4-φ6 co 25cm, L=70cm".

Nr1-4 #12

Nr2-φ6co25

20

24

2x5

15

5

Nr4-φ6 co 25cm,
L=30cm

Nr1-6 #12

25

Nr2-φ6 co15

25

Nr2-φ6 co 15cm,

1. Prefabrykowana płyta hc
2. Zamknięcie kanału
3. Beton wypełniający klasy c20/25
4. Zbrojenie zespalające (kotwiące) płyty z konstrukcją nośną $\varnothing 10\text{mm}$
5. Zbrojenie wieńca
6. Zbrojenie taczące (zespalające) element główny z wieńcem
7. Podkładka neoprenowa
8. Belka(podciąg)żelbetonowy lub ściana nośna
9. Tuleja w belce wypełniona zaprawą ekspansyjną
11. Trzpienie zgrzewane doczołowo co 60 cm
12. Pręty taczące płytę $\varnothing 12\text{mm}$

- ŚCIANY ISTNIEJĄCE

- ŚCIANY PROJEKTOWANE

- ROZBIÓRKI

A-E - skrzydło budynku
A/B - łącznik budynku

JEDNOSTKA
PROJEKTOWA  ARCHITEGA

Architega Sp. z o.o. ul. Nowy Świat 33 lok.13, 00-029 W-wa
tel. 698684895, biuro@architega.com, www.architega.com

ADRES:	Dom Pomocy Społecznej ul. Poznańska 98, 88-230 Piotrków Kujawski
INWESTOR:	Dom Pomocy Społecznej w Piotrkowie Kujawskim ul. Poznańska 98, 88-230 Piotrków Kujawski

	Imię i Nazwisko, nr uprawnień i specjalność	data i podpis
GLÓWNY PROJEKTANT KOORDYNATOR:	mgr inż. Wojciech Kusak MAZ/0842/PBkb/19, PDK/0242/OWOK/16	02.2024

Nazwa: PRZEBUDOWA, ROZBUDOWA, NADBUDOWA
I TERMOMODERNIZACJA BUDYNKU DOMU
POMOCY SPOŁECZNEJ ORAZ PRZEBUDOWA
BUDYNKU HYDROFORNI NA BUDYNEK
KOTŁOWNI Z NIEZBEDNĄ INFRASTRUKTURA

NAZWA RYSUNKU:

RZUT PIWNICA

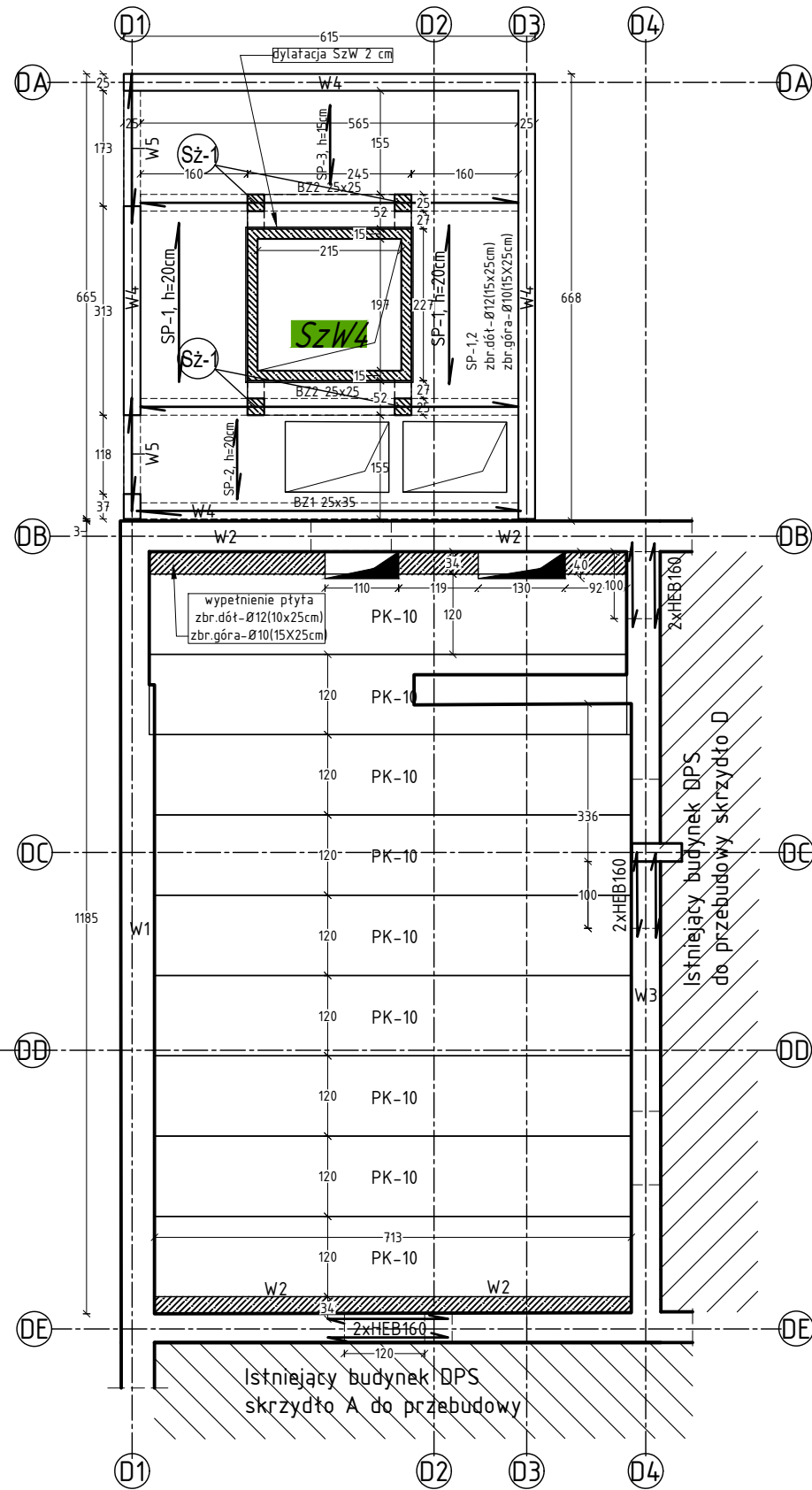
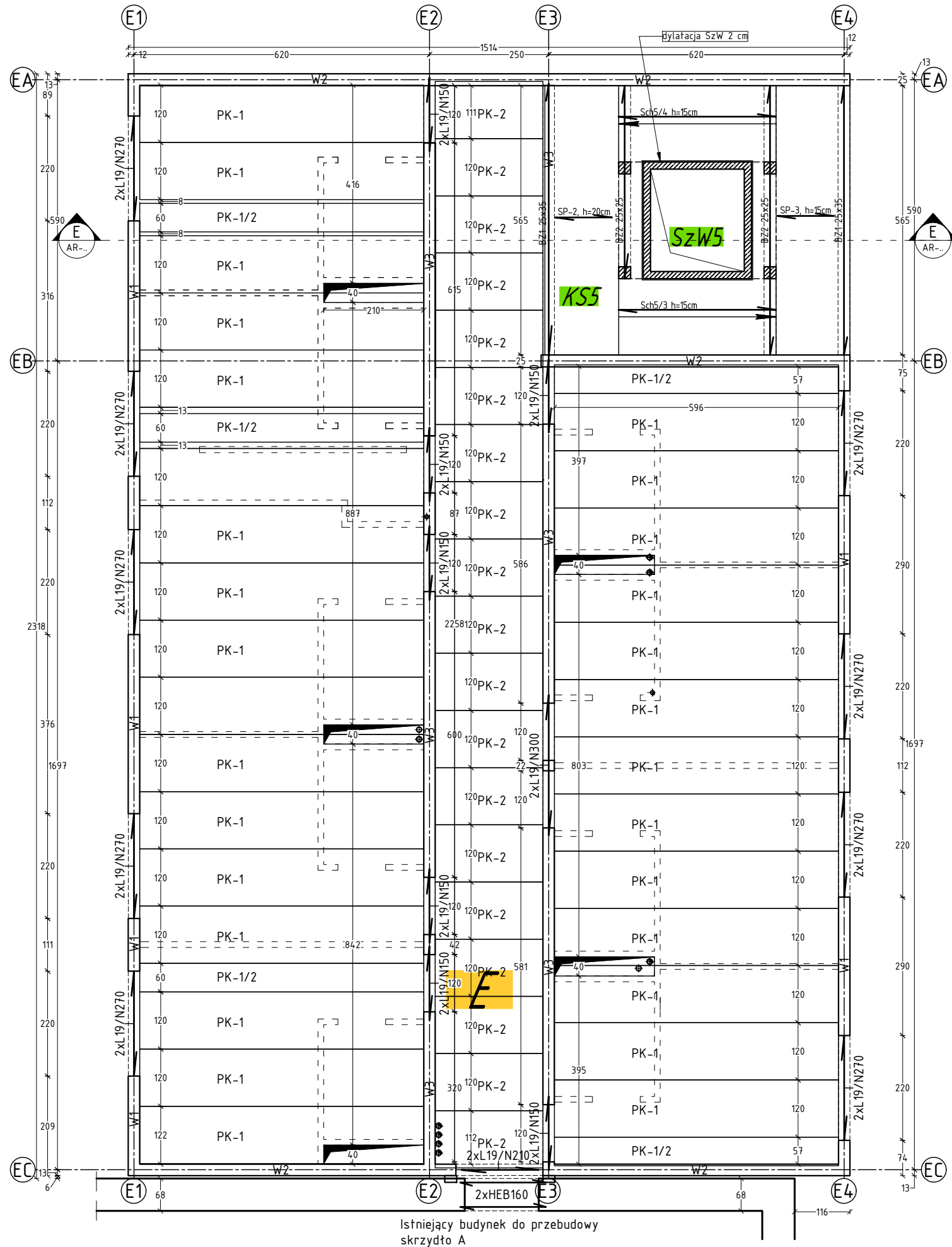
FAZA:	PROJEKT TECHNICZNY
-------	--------------------

BRANZA:	KONSTRUKCYJNA
---------	---------------

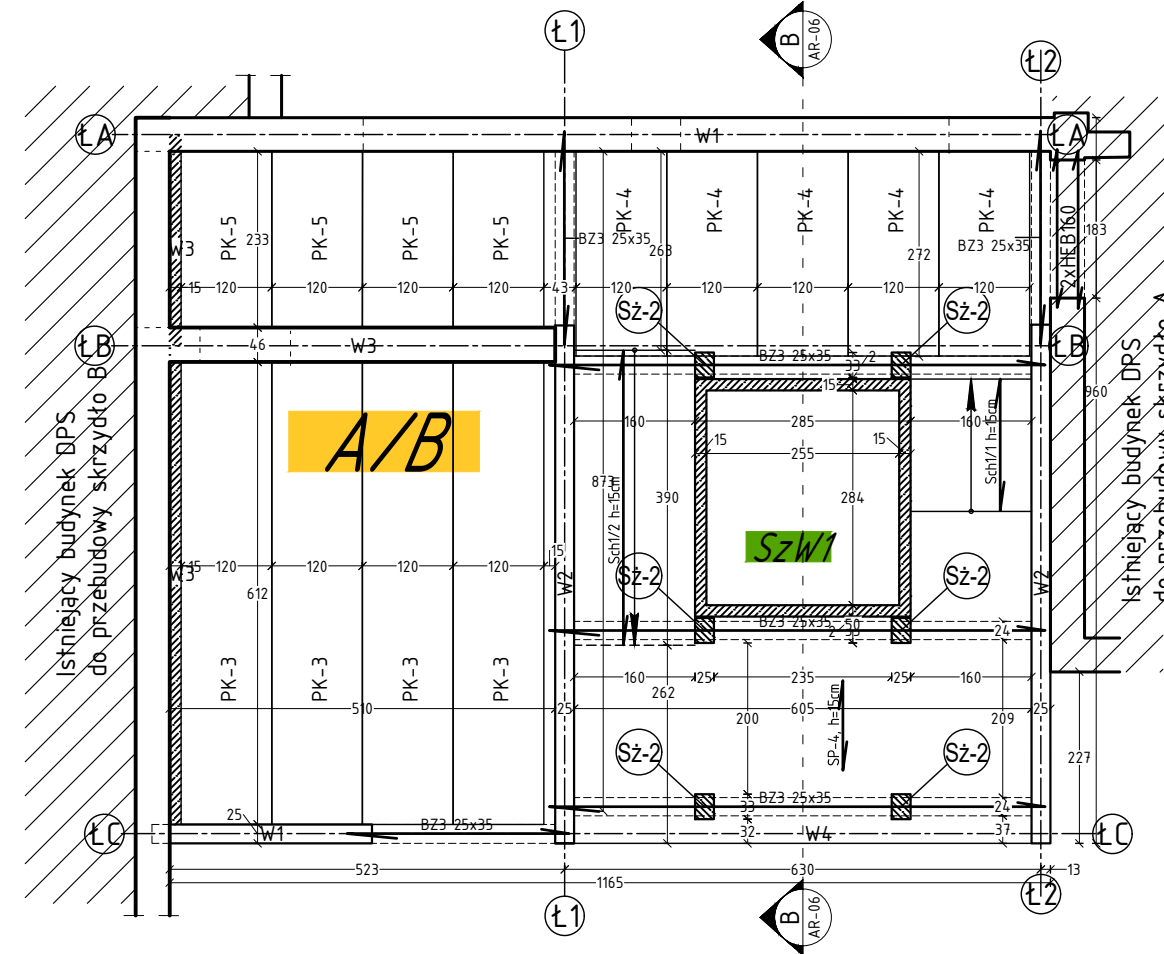
DATA:	SKALA:	NR RYSUNKU:	STRONA:
02.2024	1:100	BO-02	12

Zastrzega się wszelkie prawa wynikające z Ustawy o prawie autorskim.
Rysunek niniejszy nie może być w całości lub w części przerysowany, uzupełniony
lub odstąpiony komukolwiek, bez pisemnej zgody firmy ARCHITEGA

RZUT SKRZYDŁA WSCHODNIEGO E



RZUT ŁĄCZNIKA SKRZYDEŁ A-B



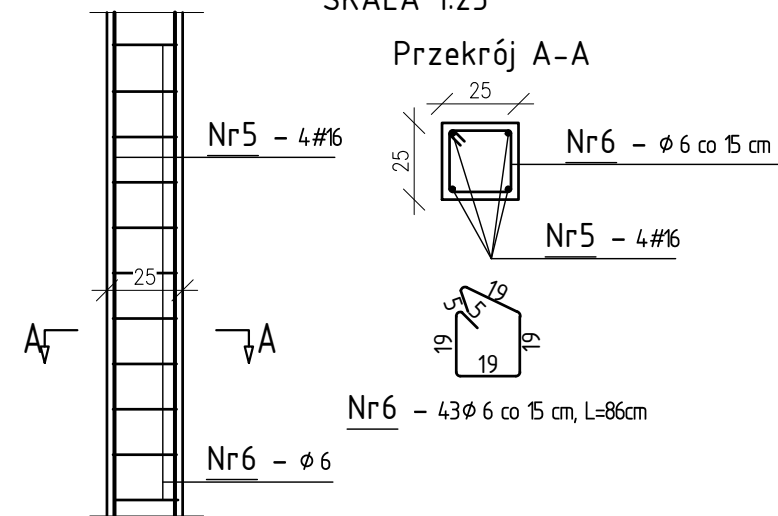
- Uwagi:
- Wszystkie wymiary sprawdzić i skorygować bezpośrednio na budowie;
 - Rysunek rozpatrywać z rysunkami i opisami poszczególnych branż;
 - Wszystkie zmiany uzgodnić z projektantem

LEGENDA

- ŚCIANY ISTNIEJĄCE
- ŚCIANY PROJEKTOWANE
- ROZBIÓRKI

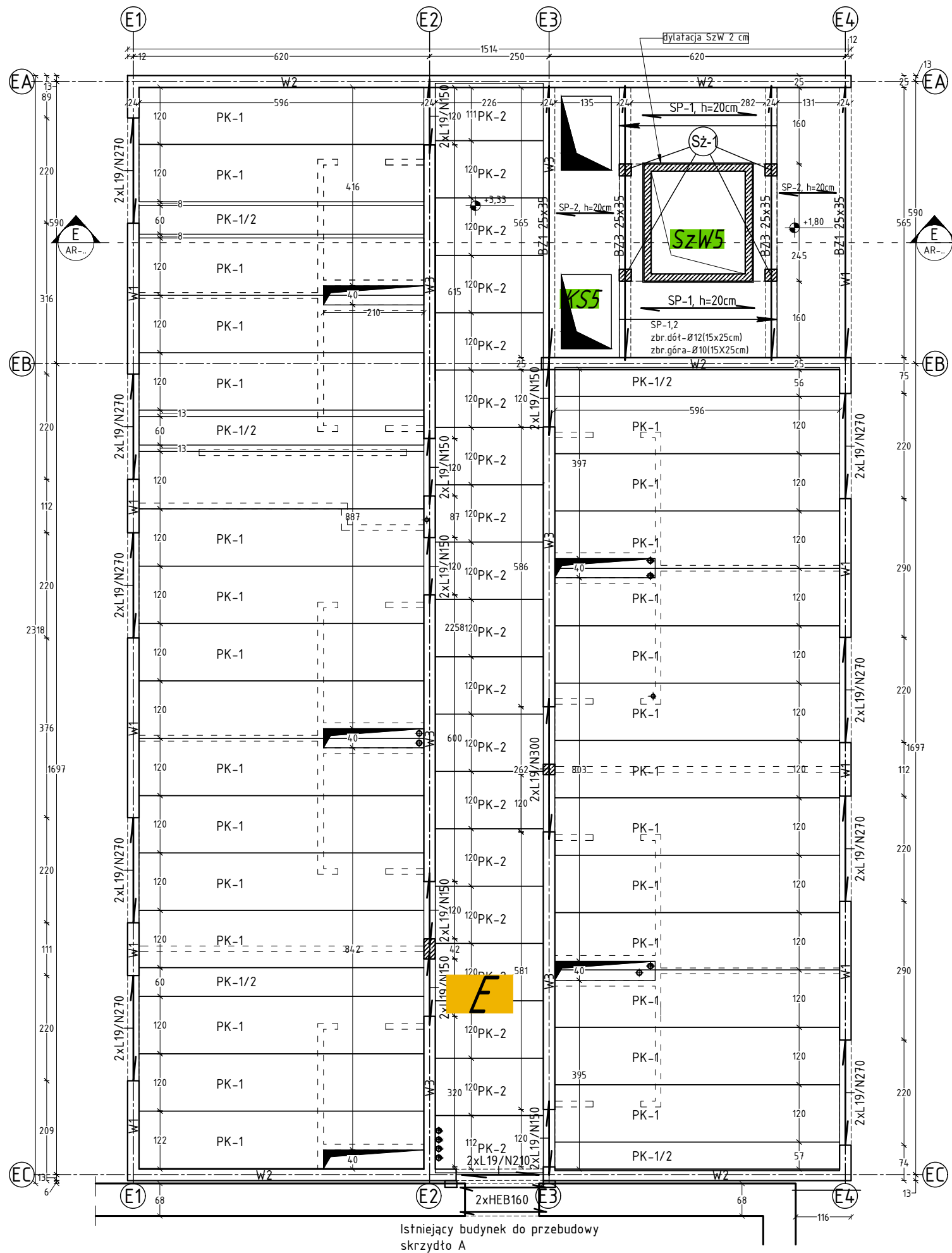
- A-E - skrzydło budynku
- A/B - łącznik budynku

StupSz-1,
SKALA 1:25

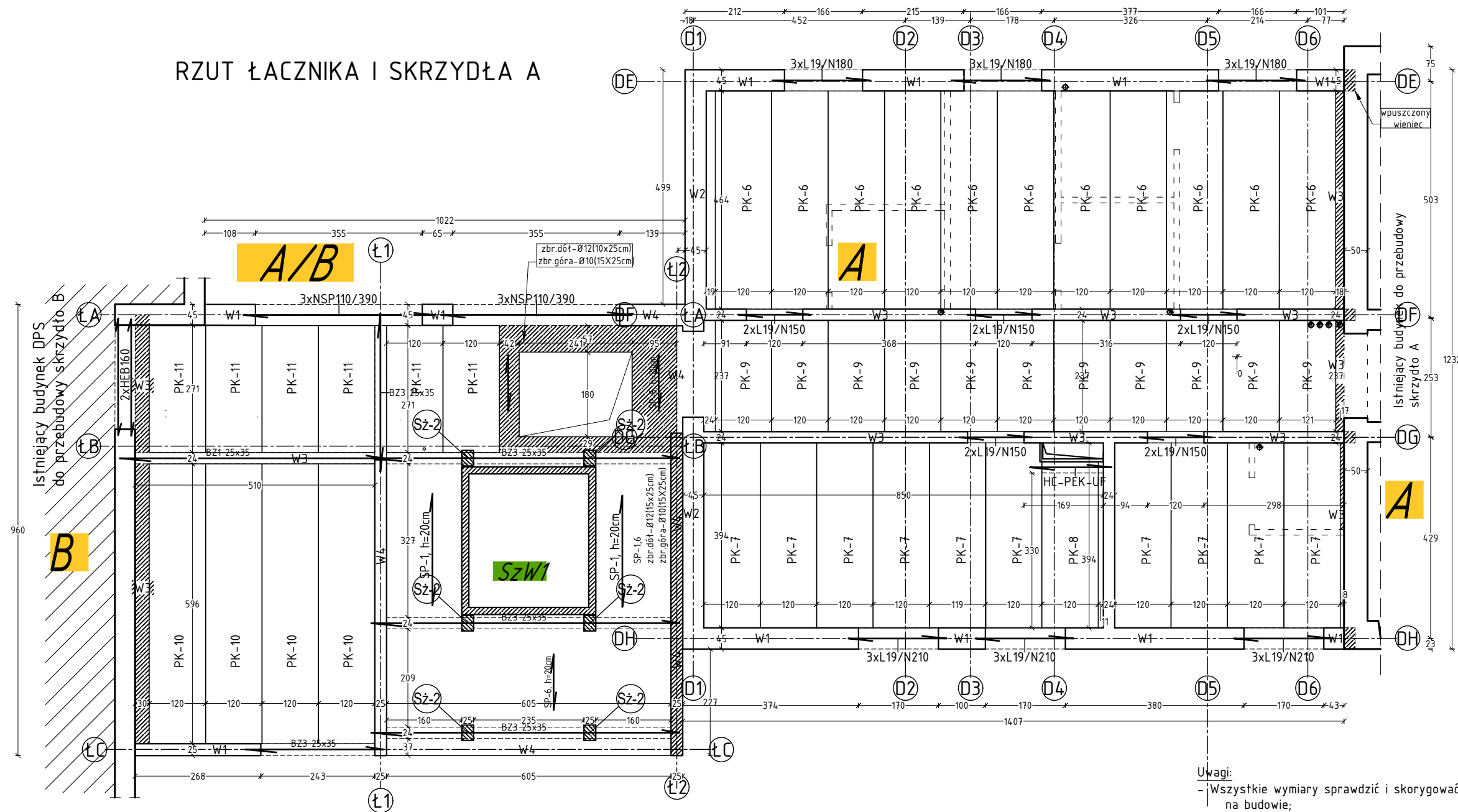


JEDNOSTKA PROJEKTOWA				ARCHITEGA	
Architega Sp. z o.o. ul. Nowy Świat 33 lok.13, 00-029 W-wa tel. 698684895, biuro@architega.com, www.architega.com					
ADRES: Dom Pomocy Społecznej ul. Poznańska 98, 88-230 Piotrków Kujawski					
INWESTOR: Dom Pomocy Społecznej w Piotrkowie Kujawskim ul. Poznańska 98, 88-230 Piotrków Kujawski					
		Imię i Nazwisko, nr uprawnień i specjalność		data i podpis	
GŁÓWNY PROJEKTANT KOORDYNATOR:		mgr inż. Wojciech Kusak MAZ/0842/PBK/r/9, PKI/0242/OWNK/r/6 specjalność konstrukcyjna		02.2024	
NAZWA:	PRZEBUDOWA, ROZBUDOWA, NADBUDOWA I TERMOMODERNIZACJA BUDYNKU DOMU POMOCY SPOŁECZNEJ ORAZ PRZEBUDOWA BUDYNKU HYDROFORNI NA BUDYNEK KOTŁOWNI Z NIEZBEDNĄ INFRASTRUKTURĄ				
	NAZWA RYSUNKU: RZUT PARTER				
	FAZA: PROJEKT TECHNICZNY				
	BRANŻA: KONSTRUKCYJNA				
DATA: 02.2024		SKALA: 1:100	NR RYSUNKU: B0-03		STRONA: 13
Zastrzegam wszelkie prawa wynikające z Ustawy o prawie autorskim. Rysunek niniejszy nie może być w całości lub w części przerzysowany, uzupełniony lub oddany komukolwiek, bez pisemnej zgody firmy ARCHITEGA					

RZUT SKRZYDŁA WSCHODNIEGO E

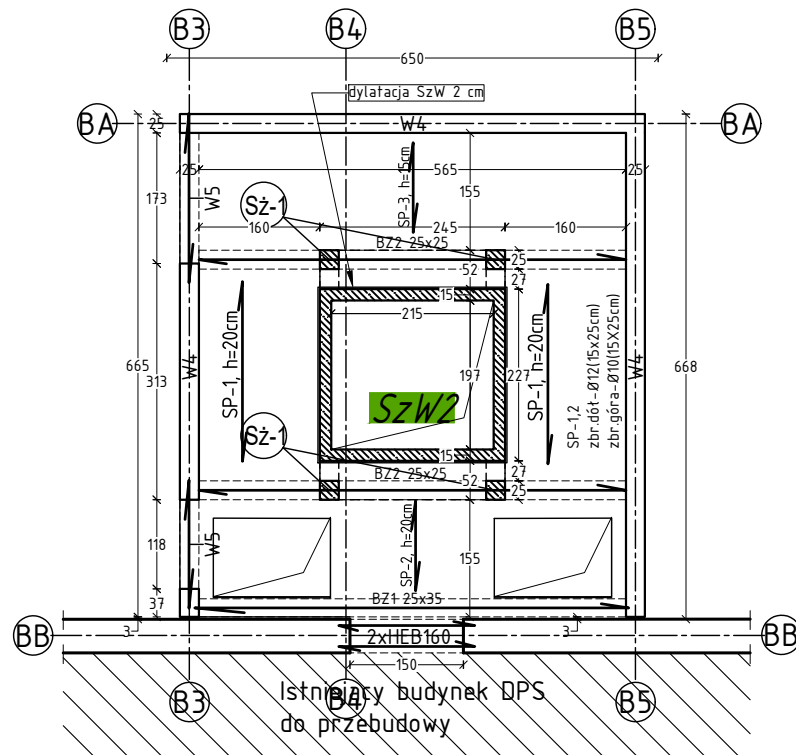


RZUT ŁACZNIKA I SKRZYDŁA A

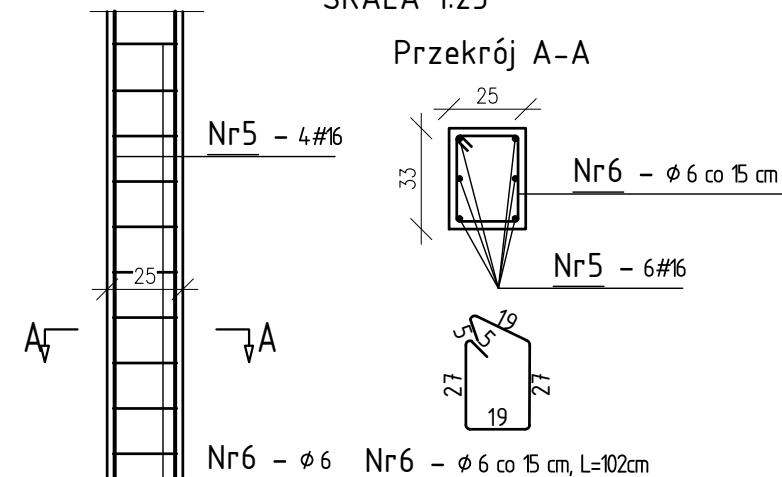


- Uwagi:
- Wszystkie wymiary sprawdzić i skorygować bezpośrednio na budowie;
 - Rysunek rozpatrywać z rysunkami i opisami poszczególnych branż;
 - Wszystkie zmiany uzgodnić z projektantem

RZUT KS2 SKRZYDŁO B



Stup Sz-2,
SKALA 1:25



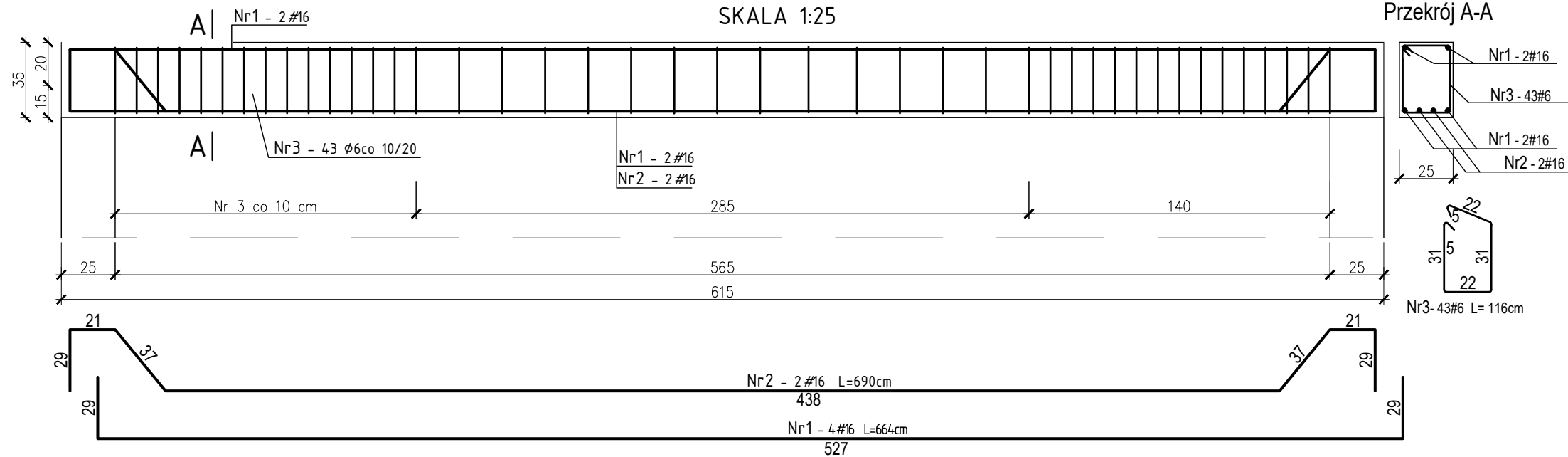
LEGENDA

- SCIANY ISTNIEJĄCE
- SCIANY PROJEKTOWANE
- ROZBÍÓRKI
- A-E - skrzydło budynku
- A/B - łącznik budynku

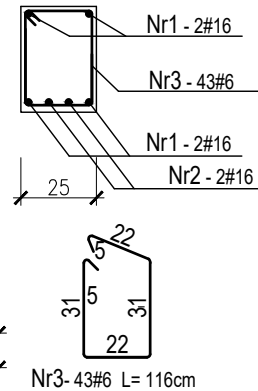
JEDNOSTKA PROJEKTOWA				ARCHITEGA	
Architega Sp. z o.o. ul. Nowy Świat 33 lok.13, 00-029 W-wa tel. 698684895, biuro@architega.com, www.architega.com					
ADRES: Dom Pomocy Społecznej ul. Poznańska 98, 88-230 Piotrków Kujawski					
INWESTOR: Dom Pomocy Społecznej w Piotrkowie Kujawskim ul. Poznańska 98, 88-230 Piotrków Kujawski					
NAZWA:	miej. i Nazwisko, nr uprawnień i specjalność			data i podpis	
	GŁÓWNY PROJEKTANT KOORDYNATOR:			02.2024	
	mgr inż. Wojciech Kusak MAZ/0842/PBK/19, PKK/0242/OWOK/16 specjalność konstrukcyjna				
	PRZEBUDOWA, ROZBUDOWA, NADBUDOWA I TERMOMODERNIZACJA BUDYNKU DOMU POMOCY SPOŁECZNEJ ORAZ PRZEBUDOWA BUDYNKU HYDROFORNI NA BUDYNEK KOTŁOWNI Z NIEZBEDNĄ INFRASTRUKTURĄ				
	NAZWA RYSUNKU: RZUT PIĘTRA				
FAZA: PROJEKT TECHNICZNY					
BRANŻA: KONSTRUKCYJNA					
DATA: 02.2024		SKALA: 1:100		NR RYSUNKU: BO-04	
				STRONA: 14	
Zastrzeżenie wszelkie prawa wynikające z Ustawy o prawie autorskim. Rysunek niniejszy nie może być w całości lub w części przerzysowany, uzupełniony lub oddany komukolwiek, bez pisemnej zgody firmy ARCHITEGA					

BELKA BZ1 szt.8

SKALA 1:25

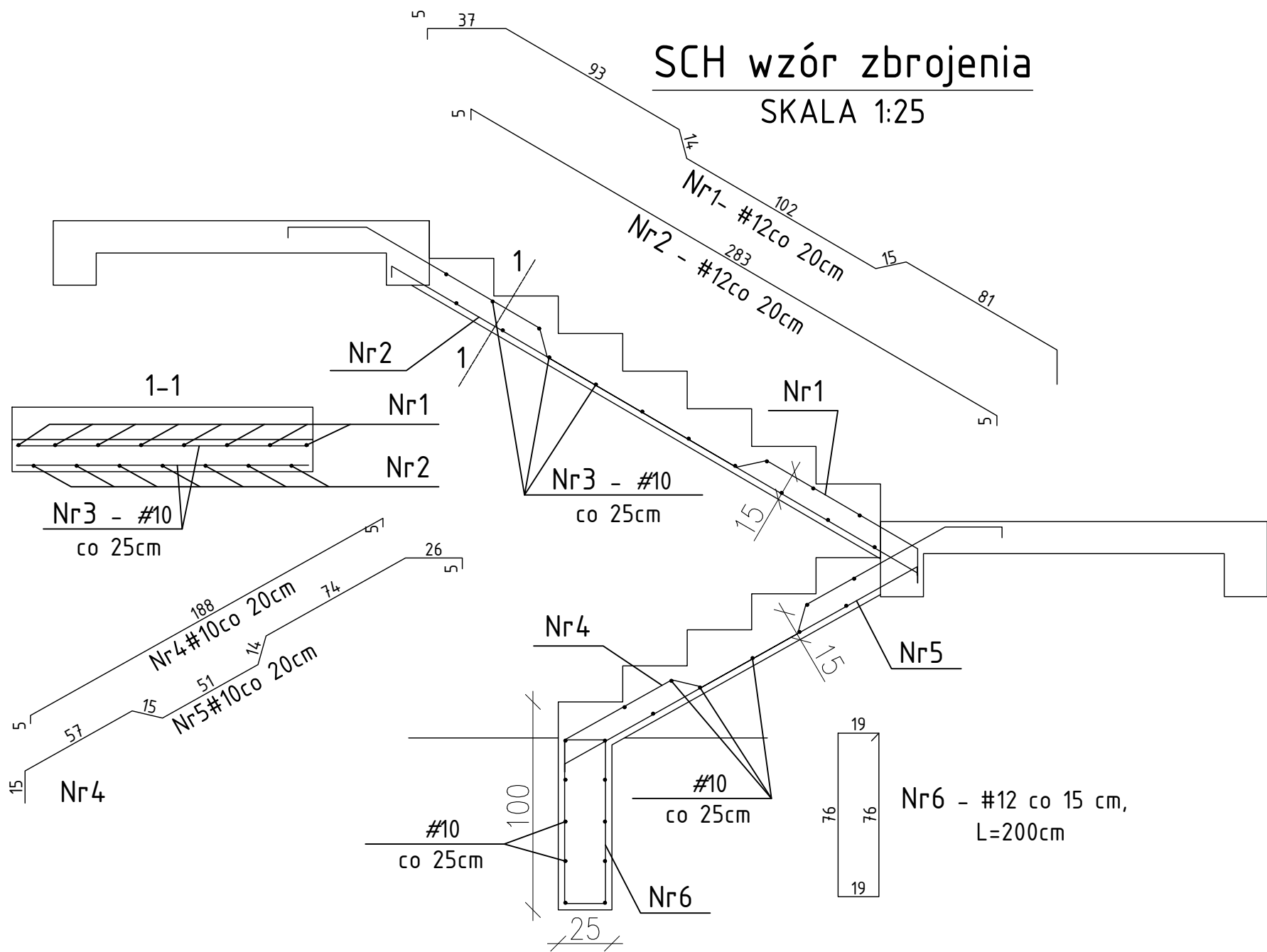


Przekrój A-A



SCH wzór zbrojenia

SKALA 1:25



Uwagi:

- Wszystkie wymiary sprawdzić i skorygować bezpośrednio na budowie;
- Rysunek rozpatrywać z rysunkami i opisami poszczególnych branż;
- Wszystkie zmiany uzgodnić z projektantem

JEDNOSTKA
PROJEKTOWA

ARCHITEGA

Architega Sp. z o.o. ul. Nowy Świat 33 lok.13, 00-029 W-wa
tel. 698684895, biuro@architega.com, www.architega.com

ADRES: Dom Pomocy Społecznej
ul. Poznańska 98, 88-230 Piotrków Kujawski

INWESTOR: Dom Pomocy Społecznej
w Piotrkowie Kujawskim
ul. Poznańska 98, 88-230 Piotrków Kujawski

	Imię i Nazwisko, nr uprawnień i specjalność	data i podpis
GŁÓWNY PROJEKTANT KOORDYNATOR:	mgr inż. Wojciech Kusak MAZ/0842/PBKb/19, PDK/0242/OWOK/16 specjalność konstrukcyjna	02.2024

NAZWA: PRZEBUDOWA, ROZBUDOWA, NADBUDOWA
I TERMOMODERNIZACJA BUDYNKU DOMU
POMOCY SPOŁECZNEJ ORAZ PRZEBUDOWA
BUDYNKU HYDROFORNI NA BUDYNEK
KOTŁOWNI Z NIEZBEDNĄ INFRASTRUKTURA

NAZWA RYSUNKU: SZCZEGÓŁY

FAZA: PROJEKT TECHNICZNY

BRANŻA: KONSTRUKCYJNA

DATA:	SKALA:	NR RYSUNKU:	STRONA:
02.2024	1:25	BO-05	15

Zastrzegam wszelkie prawa wynikające z Ustawy o prawie autorskim.
Rysunek niniejszy nie może być w całości lub w części przerysowany, uzupełniony
lub odstąpiony komukolwiek, bez pisemnej zgody firmy ARCHITEGA