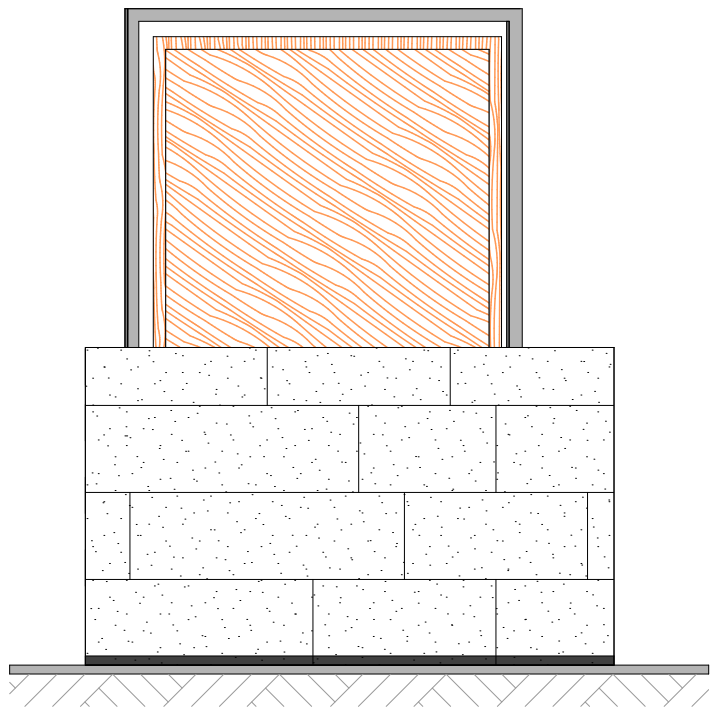
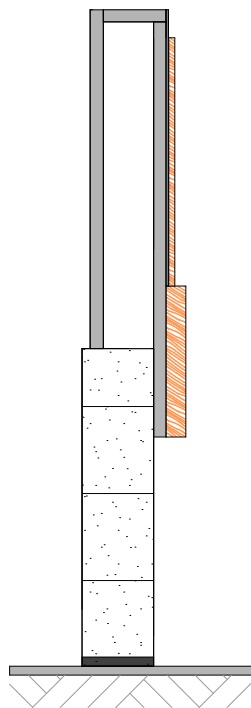


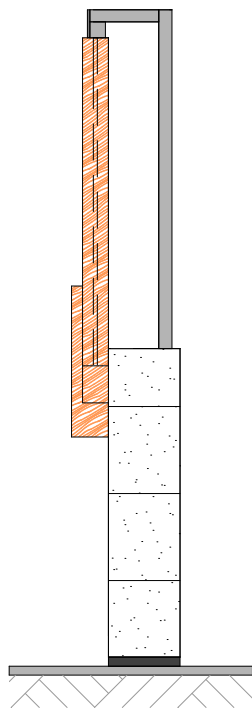
ELEWACJA PRZEDNIA (od stony pomnika) - POŁUDNIOWA



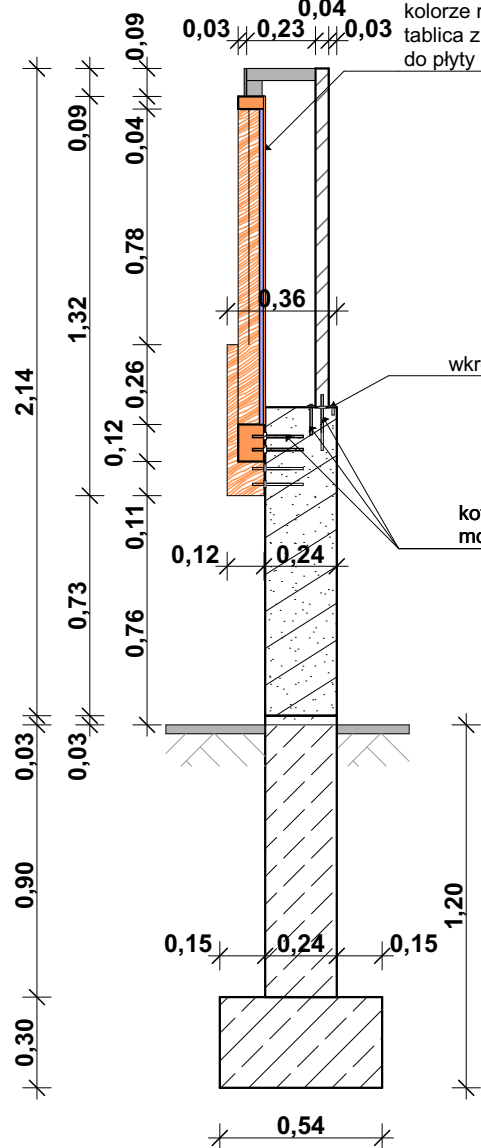
ELEWACJA TYLNA - PÓŁNOCNA



ELEWACJA BOCZNA - WSCHODNIA



ELEWACJA BOCZNA - ZACHODNIA



PRZEMIAN POPRZECZNY

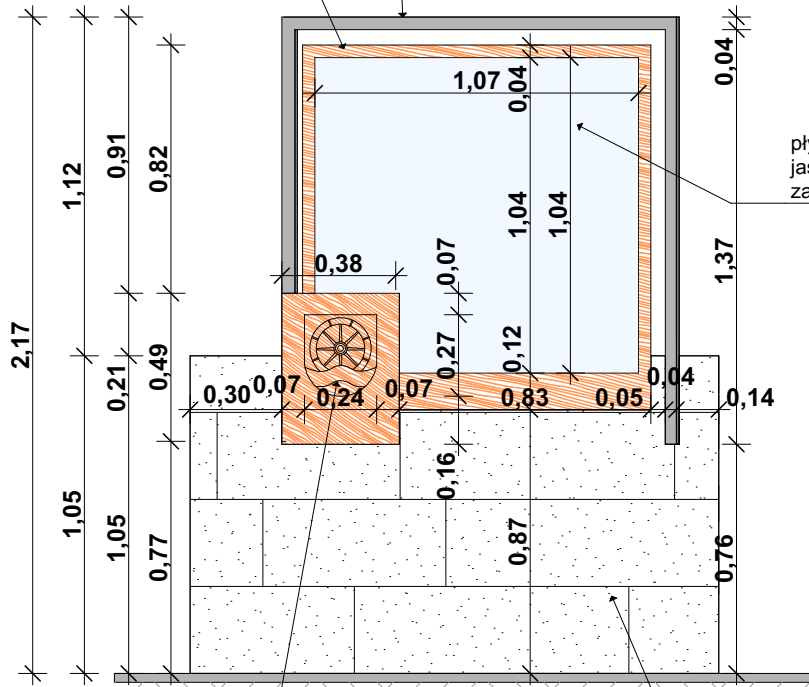
Pręty montażowe ram Ø M10 mocowane w murze kotwami chemicznymi

Uwaga : przy kotwach chemicznych należy dokładnie oczyścić otwory montażowe i przestrzegać warunków kotwienia określonych przez producenta (min. czas wiązania, temperatura aplikacji)

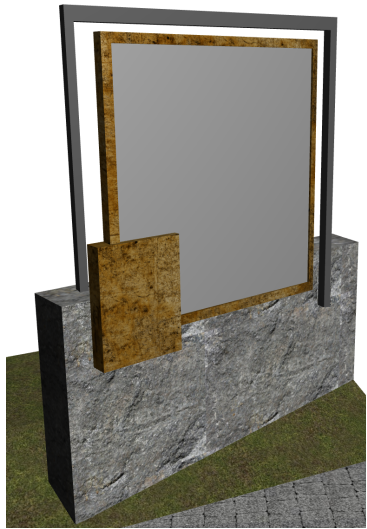
rama stalowa w kolorze graphite gray 7024 , kształtownik kwadratowy zamknięty 40x2,5 mm

rama stalowa w kolorze patynowanego brązu z przetarciami starego złota , kształtownik kwadratowy zamknięty 40x2,5 mm

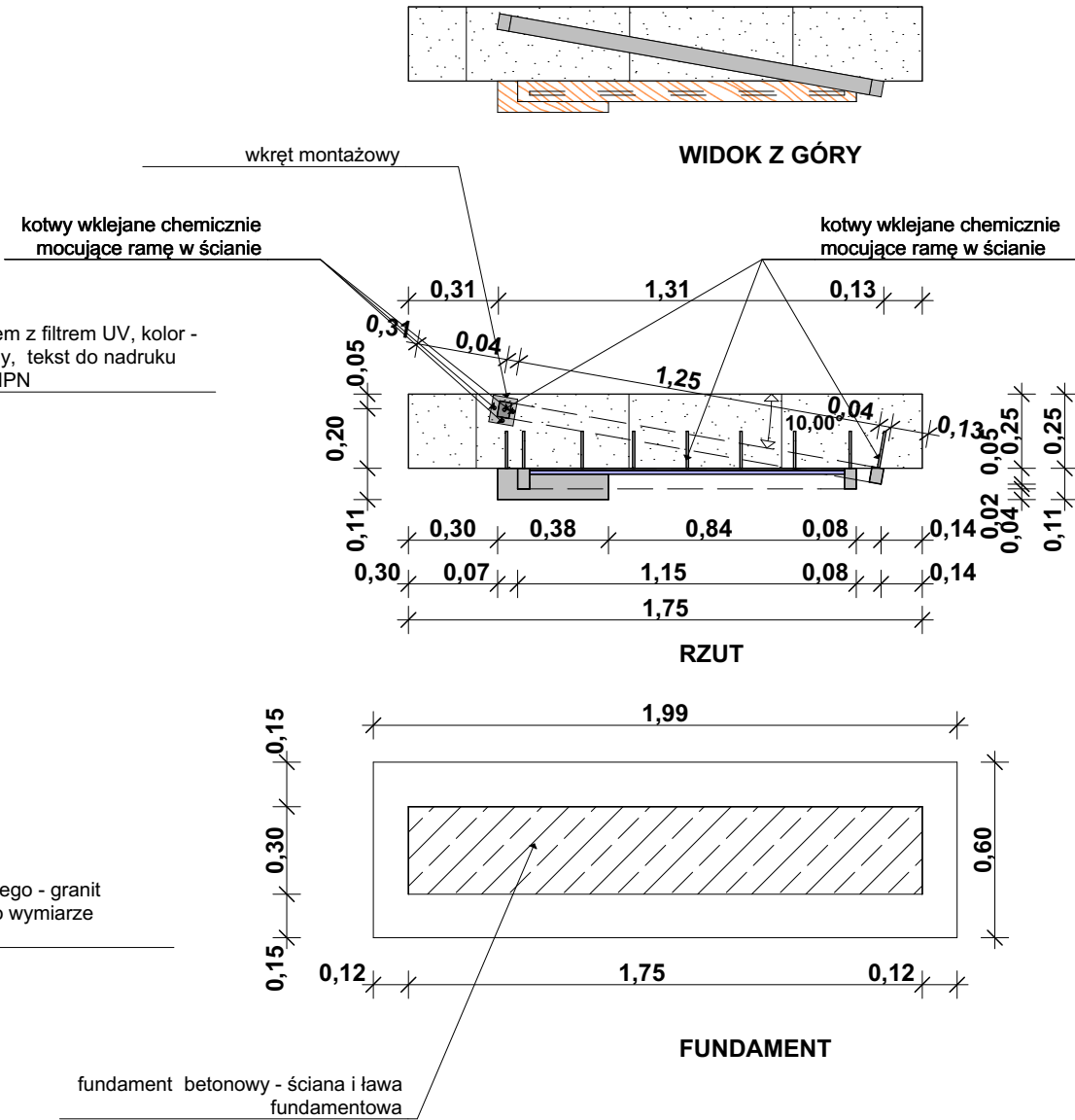
tabliczka z blachy stalowej gr 1,0mm malowanej w kolorze patynowanego brązu z przetarciami starego złota, z wytłoczonym herbem gminy - metaloplastyka



MATERIAŁY



WIDOK TABLICY ELEWACJA POŁUDNIOWA



fundament betonowy - ściana i ława fundamentowa

OBIEKT	POMNIK KATYŃSKI	TYTUŁ PROJEKTU:	
LOKALIZACJA	ul. Ks. H.Domino w Rogach,dz nr ewid.2261/2, obręb Rogi, gmina Miejsce Piastowe	Budowa pomnika katyńskiego wraz ze schodami w miejscowości Rogi	
INWESTOR	Gmina Miejsce Piastowe ul. Dukielska 14, 38-430 Miejsce Piastowe		
BRANŻA	ARCHITEKTURA		
STADIUM	PROJEKT ARCHITEKTONICZNY- WYKONAWCZY		
NAZWA RYS	TABLICA INFORMACYJNA	data	podpis
projektant : mgr inż.arch. Magdalena Krężalek- Majdak nr upraw. Rz/ A-12/11		11.2022r	
SKALA 1:25	wszelkie prawa autorskie zastrzeżone	NR RYS	17AW