

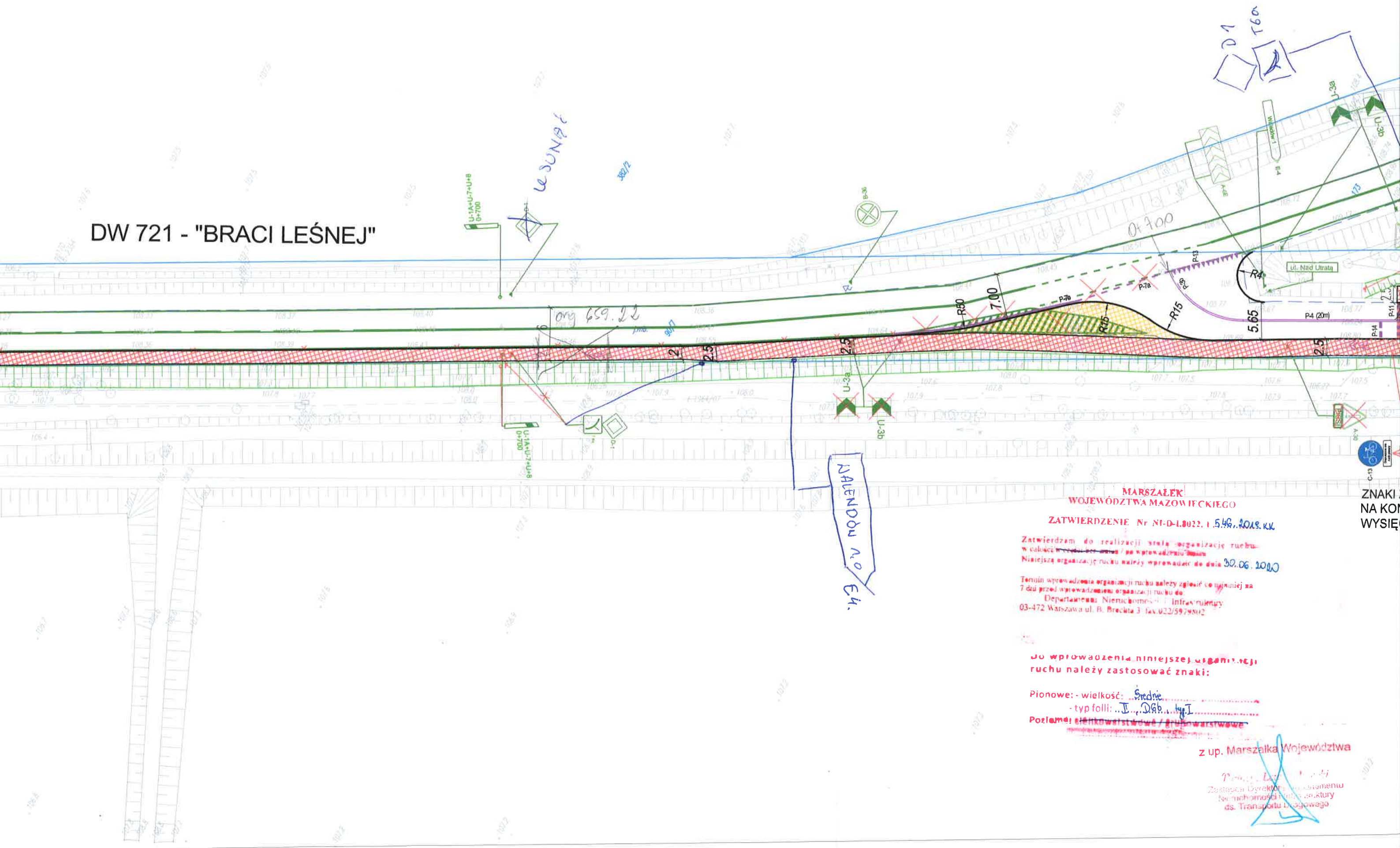
The drawing shows a plan view of a road intersection or junction. Key features include:

- Stalowa bariera** (Steel barrier) indicated by green hatched areas.
- wygrozdzenie segmentowe** (Segmented delineation) shown as a series of vertical lines.
- ch.kp.** (Center line) marked with a dashed line.
- U-1A+U-7+U+8** and **U-1A+U-7+U+8 0+600** labels pointing to specific road sections.
- E-1** label pointing to a specific area.
- 102/1** label pointing to a specific area.
- 102/13** and **102/14** labels pointing to specific areas.
- 102/15** and **102/16** labels pointing to specific areas.
- 102/17** and **102/18** labels pointing to specific areas.
- 102/19** and **102/20** labels pointing to specific areas.
- 102/21** and **102/22** labels pointing to specific areas.
- 102/23** and **102/24** labels pointing to specific areas.
- 102/25** and **102/26** labels pointing to specific areas.
- 102/27** and **102/28** labels pointing to specific areas.
- 102/29** and **102/30** labels pointing to specific areas.
- 102/31** and **102/32** labels pointing to specific areas.
- 102/33** and **102/34** labels pointing to specific areas.
- 102/35** and **102/36** labels pointing to specific areas.
- 102/37** and **102/38** labels pointing to specific areas.
- 102/39** and **102/40** labels pointing to specific areas.
- 102/41** and **102/42** labels pointing to specific areas.
- 102/43** and **102/44** labels pointing to specific areas.
- 102/45** and **102/46** labels pointing to specific areas.
- 102/47** and **102/48** labels pointing to specific areas.
- 102/49** and **102/50** labels pointing to specific areas.
- 102/51** and **102/52** labels pointing to specific areas.
- 102/53** and **102/54** labels pointing to specific areas.
- 102/55** and **102/56** labels pointing to specific areas.
- 102/57** and **102/58** labels pointing to specific areas.
- 102/59** and **102/60** labels pointing to specific areas.
- 102/61** and **102/62** labels pointing to specific areas.
- 102/63** and **102/64** labels pointing to specific areas.
- 102/65** and **102/66** labels pointing to specific areas.
- 102/67** and **102/68** labels pointing to specific areas.
- 102/69** and **102/70** labels pointing to specific areas.
- 102/71** and **102/72** labels pointing to specific areas.
- 102/73** and **102/74** labels pointing to specific areas.
- 102/75** and **102/76** labels pointing to specific areas.
- 102/77** and **102/78** labels pointing to specific areas.
- 102/79** and **102/80** labels pointing to specific areas.
- 102/81** and **102/82** labels pointing to specific areas.
- 102/83** and **102/84** labels pointing to specific areas.
- 102/85** and **102/86** labels pointing to specific areas.
- 102/87** and **102/88** labels pointing to specific areas.
- 102/89** and **102/90** labels pointing to specific areas.
- 102/91** and **102/92** labels pointing to specific areas.
- 102/93** and **102/94** labels pointing to specific areas.
- 102/95** and **102/96** labels pointing to specific areas.
- 102/97** and **102/98** labels pointing to specific areas.
- 102/99** and **102/100** labels pointing to specific areas.

STALA ORGANIZACJA RUCHU
 wprowadzona w dniu 01.01.2020
 potwierdzenie wprowadzenia
 Andzej Lekinsli
 (Gmina Nadomany)

Androej bekini'sli
(Gumma Nardomya)

DW 721 - "BRACI LEŚNEJ"



MARSZAŁEK
WOJEWÓDZTWA MAZOWIECKIEGO

ZATWIERDZENIE Nr NI-D-1.8022.1.546.2018.KK

Zatwierdzam do realizacji studia organizacji ruchu
w celu realizacji robót / po wprowadzeniu zmian
Niniejszą organizację ruchu należy wprowadzić do dnia 30.06.2018

Termin wprowadzenia organizacji ruchu należy zgłosić co najmniej na
7 dni przed wprowadzeniem organizacji ruchu do:
Departamentu Nieruchomości i Infrastruktury
03-472 Warszawa ul. B. Brechta 3; fax 022/5979502

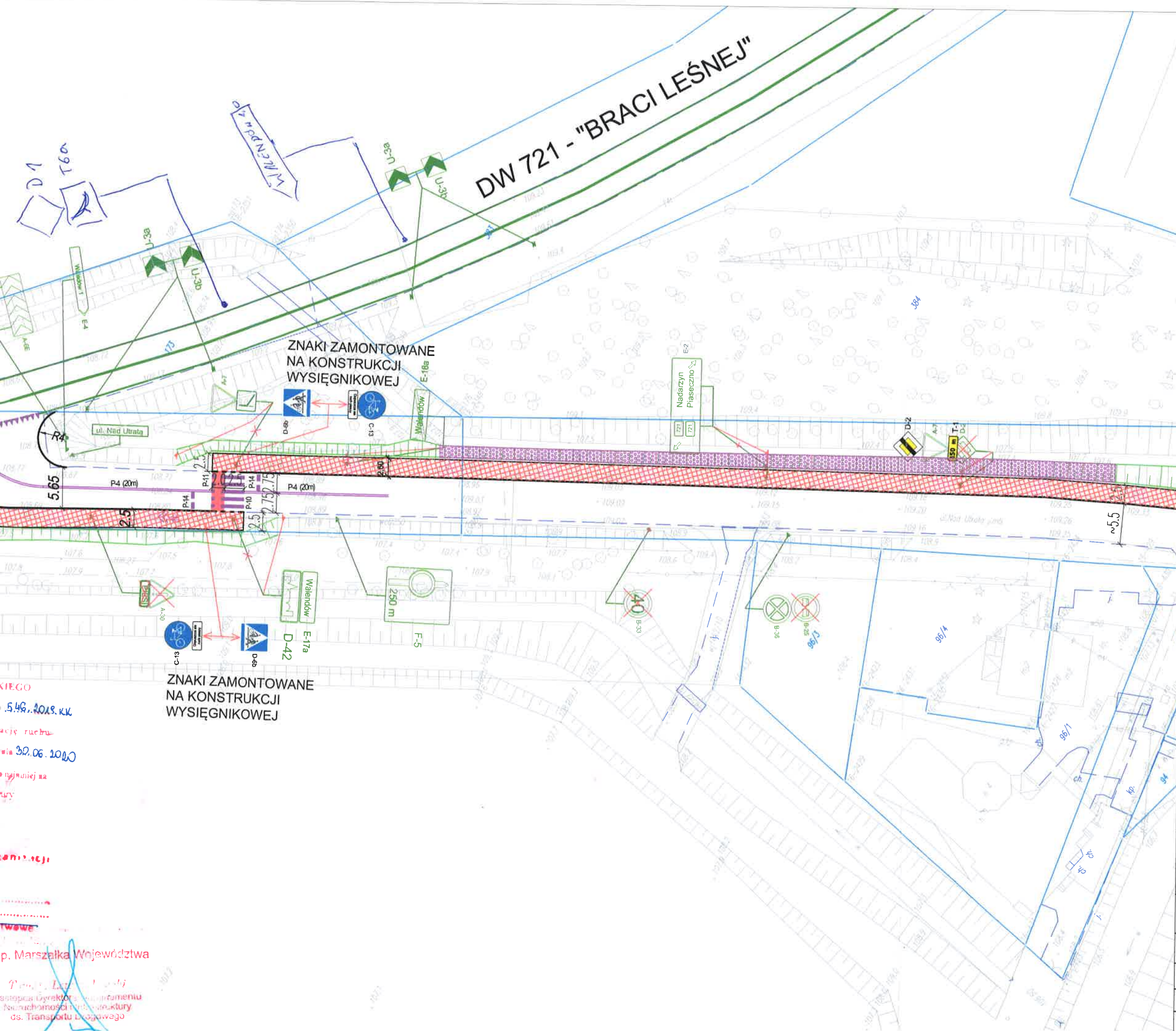
Do wprowadzenia niniejszej organizacji
ruchu należy zastosować znaki:

Pionowe: - wielkość: Srednie
- typ folii: I...D&B...I
Pozłame: ciemnowarstwowe / grubowarstwowe

z up. Marszałka Województwa


Podpis: [Signature]
Zastępca Dyrektora Urzędu Marszałkowskiego
Nieruchomości i Infrastruktury
ds. Transportu Drogowego

ZNAKI
NA KON
WYŚIĘ



- krawężnik bet. wystający 20x30cm
 - krawężnik bet. wtopiony 20x30cm
 - obrzeże betonowe 8x30cm
 - pobocze
- ciąg rowerowy - nawierzchnia bitumiczna
 - wyspa - kostka brukowa
 - umocnienie skarpy - ażury
- granice działek ewidencyjnych
- PROJ. OZNAKOWANIE PIONOWE
- PROJ. OZNAKOWANIE POZIOME
- ELEMENTY DO DEMONTAŻU / USUNIĘCIA
- ISTNIEJĄCE OZNAKOWANIE

KIEGO
5.06.2019.KK
acię rubru
05.06.2019
najmniej 22
tury
anizacji
p. Marszałka Województwa
Przewodniczący Zarządu
Nadzwyczajnej Komisji
ds. Transportu Drogowego

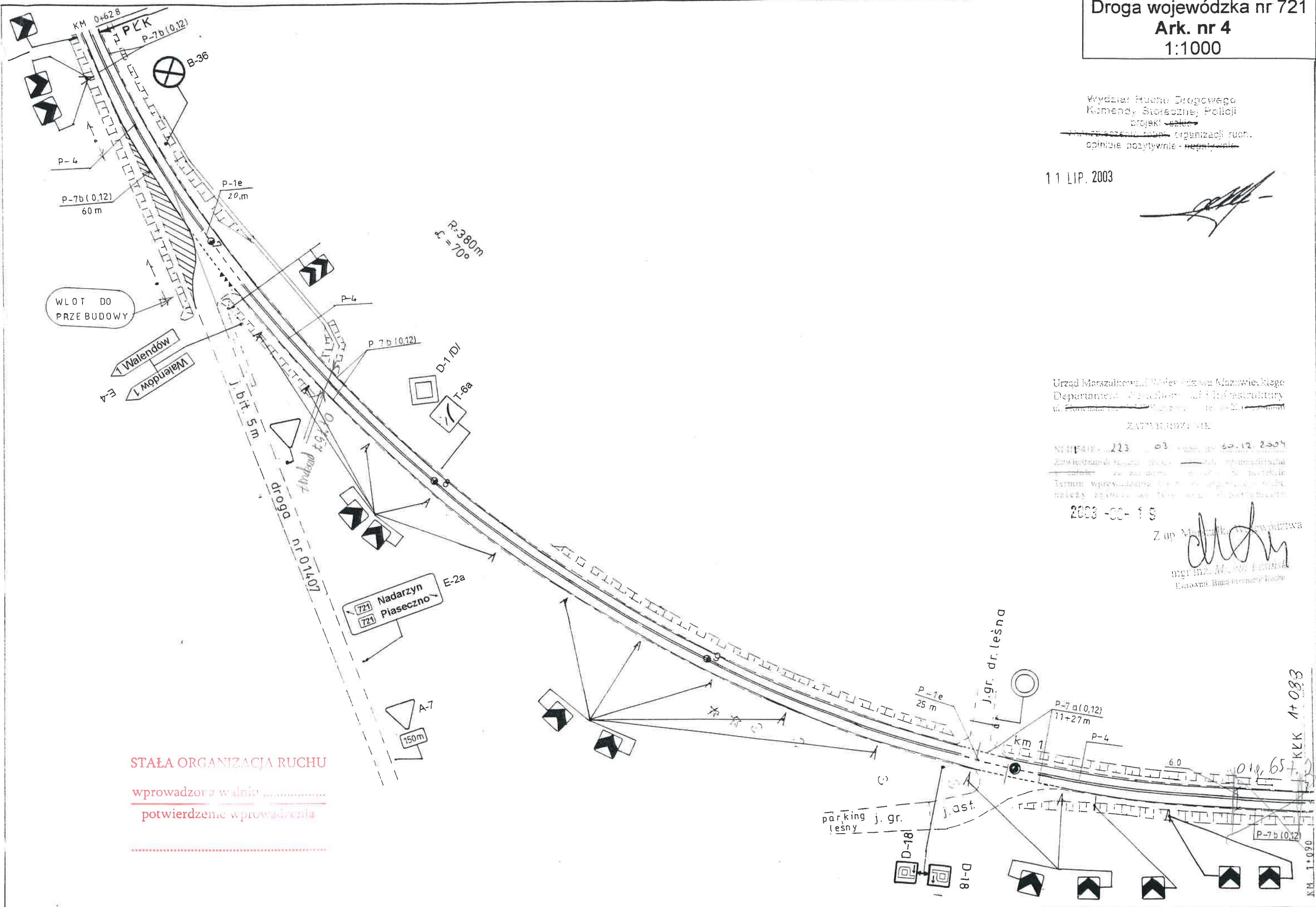
JEDNOSTKA PROJEKTOWA	
 BIURO INŻYNIERSKIE Łukasz Widalski	
ul. Borowej Góry 1/54, 01-354 Warszawa tel. 512 425 611, email: biuroinzynierskie@op.pl biuro: ul. Truskawkowa 5, Szczesna, 05-600 Grójec www.bilw.pl	
NAZWA OBIEKTU BUDOWLANEGO	
Przebudowa drogi wojewódzkiej DW 721 ze względem na budowę ścieżki rowerowej w Walendowie	
INWESTOR	
Wójt Gminy Nadarzyn ul. Mszczonowska 24, 05-830 Nadarzyn	
BRANŻA	FAZA PROJEKTU
Stoła organizacja ruchu	PB
PROJEKTOWAŁ	NUMER UPRAWNIENIA
mgr inż. Łukasz Widalski	MAZ/0143/POOD/12 w specjal. drogowej
SPRAWDZIŁ	NUMER UPRAWNIENIA
TYTUŁ RYSUNKU	
Plan organizacji ruchu	



ZATMAN 1996: 512

2003-09-19

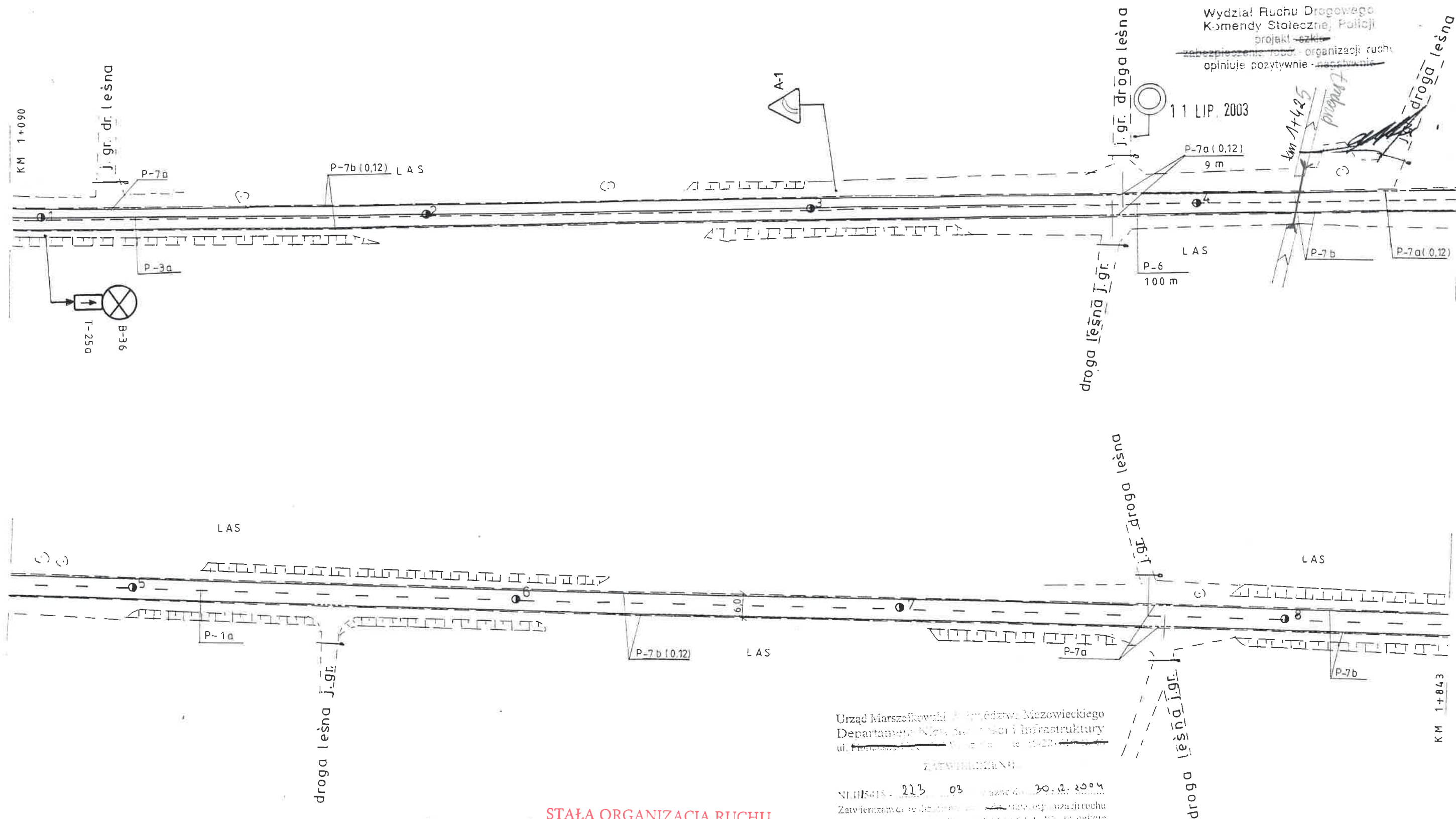
Z up Menzaka, Mawardiwa
Mng'anz. M. J. L. Lwinski
Peraami Bina... ..



STAŁA ORGANIZACJA RUCHU

wprowadzono w dniu

potwierdzenie wprowadzenia



Wydział Ruchu Drogowego
Komendy Stołecznej Policji
projekt - szkic
zabezpieczenie robót - organizacji ruchu
opiniuje pozytywnie - nastawienie

11 LIP. 2003

P-7a (0,12)
9 m

P-6
100 m

P-7b

P-7a (0,12)

Urząd Marszałkowski Województwa Mazowieckiego
Departament Infrastruktury
ul. Piłsudskiego 100, 00-914 Warszawa

ZASTĘPCA

NL.HS.418 - 213 03
Zatwierdzam do realizacji w całości - w całości
Termin wprowadzenia organizacji ruchu
należy zgłosić do terytorialnego wydziału ruchu
2003-08-19

Z up. Marszałka Województwa

mgr inż. *[Signature]*
Kierownik Biura Inżynierii Ruchu

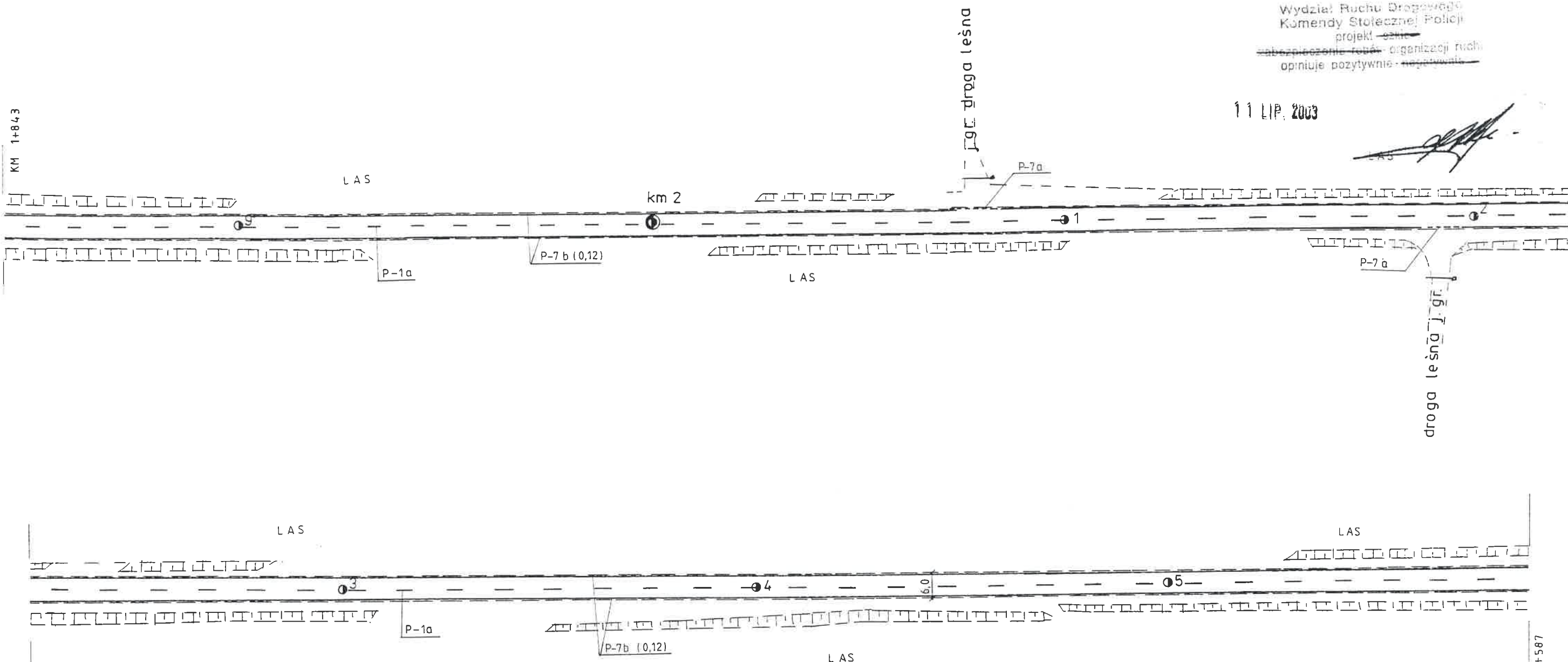
STAŁA ORGANIZACJA RUCHU
wprowadzona w dniu
potwierdzenie wprowadzenia

Droga wojewódzka nr 721
Ark. nr 5
1:1000

Wydział Ruchu Drogowego
Komendy Stołecznej Policji
projekt - szkic
~~zabezpieczenie ruchu~~ - organizacja ruchu
opiniuje pozytywnie - ~~negatywnie~~

11 LIP. 2003

KM 1+843



KM 2+587

Urząd Marszałkowski Województwa Mazowieckiego
Departament Infrastruktury i Inżynierii
ul. Elżbińska 10, 05-059 Warszawa tel. (0-22) 617-40-40

ZATWIERDZENIE

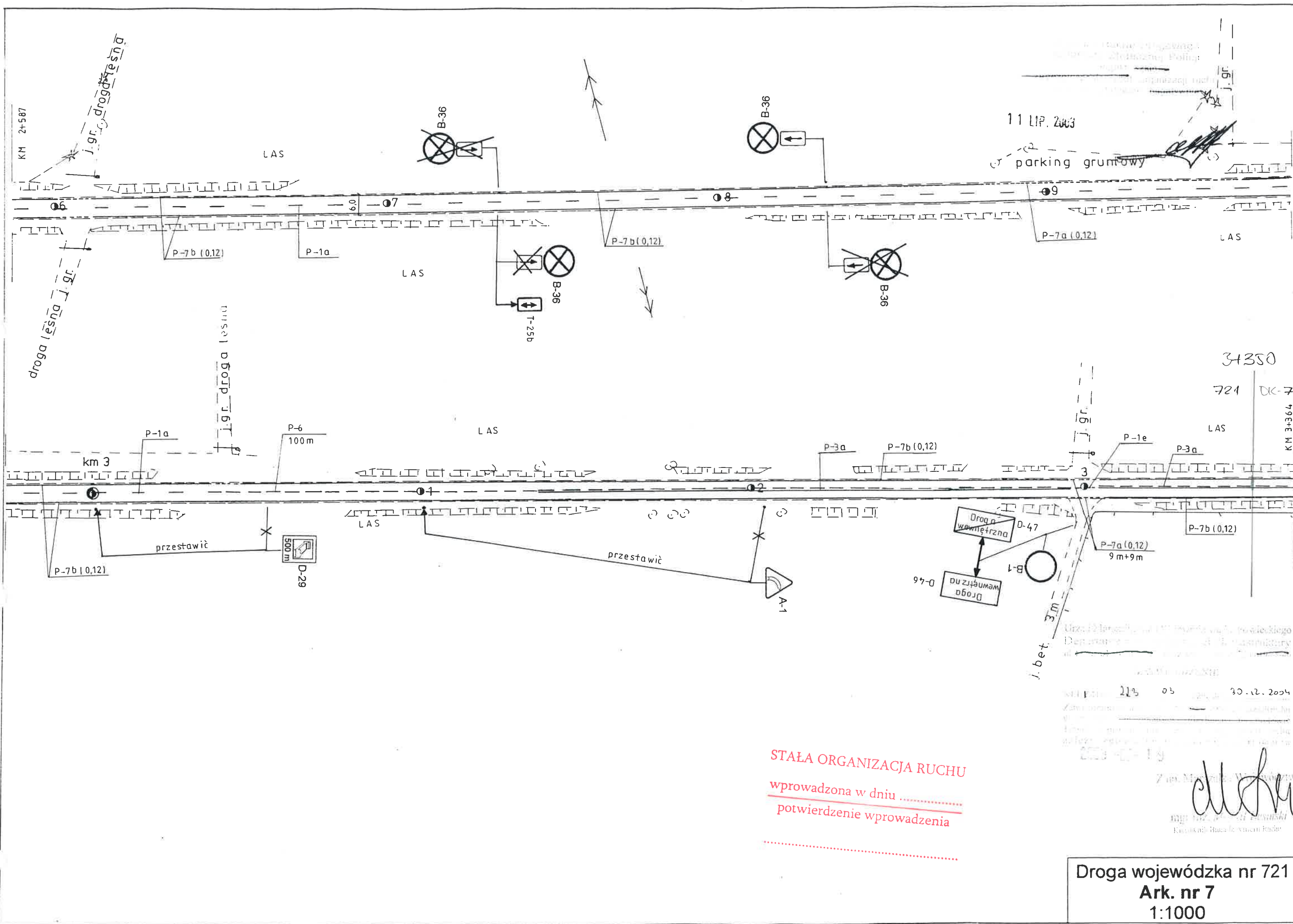
NILH5418 - 223 - 03 - ważny do 30.11.2004
Zatwierdzam do realizacji projekt - stałą organizację ruchu
w całości - ~~zabezpieczenie ruchu~~ - organizację ruchu
Termin wprowadzenia stałej organizacji ruchu
należy zgłosić do tego Departamentu
2003-08-19

Z upoważnienia Województwa

mgr inż. Michał Lesiński
Kierownik Biura Inżynierii Ruchu

STAŁA ORGANIZACJA RUCHU
wprowadzona w dniu
potwierdzenie wprowadzenia

Droga wojewódzka nr 721
Ark. nr 6
1:1000



STAŁA ORGANIZACJA RUCHU
wprowadzona w dniu
potwierdzenie wprowadzenia

Droga wojewódzka nr 721
Ark. nr 7
1:1000