

1.2	WIEŻA
5,15	m ² posadzka betonowo

- OPRAWY :**
- ES-SYSTEM AMARO 320 LED 840 31
 - ES-SYSTEM MODERNA 2 N 600 600 LED 840 41
 - ES-SYSTEM AMARO 320 LED 840 18
 - ES-SYSTEM COSMO APEX 1060 LED 840 73
 - ES-SYSTEM COSMO APEX 1060 LED 840 63
 - ES-SYSTEM COSMO APEX 1060 LED 840 40
 - ES-SYSTEM M142R1RAL9016 MATE R 80
 - ES-SYSTEM COSMO LED 1587 90 OPAL
 - ES-SYSTEM LUMI LUN A 1x1 TC 1 WVD
 - ES-SYSTEM LUMI LUN A 1x3 TC 1 WVD
 - GLAMOX C90230953 C90-S570 WH 5000 DALI 840 MP
 - ES-SYSTEM BASE LED IP44
 - ES-SYSTEM MONITOR 1 IP40
 - ES-SYSTEM MONITOR 2 IP40
 - ES-SYSTEM MONITOR 1 IP65
 - ES-SYSTEM MONITOR 2 IP65
 - ES-SYSTEM GINO LED
 - ES-SYSTEM DELTA LED 83W

TE-OSP **TE-Świetlica**

Oznaczenia

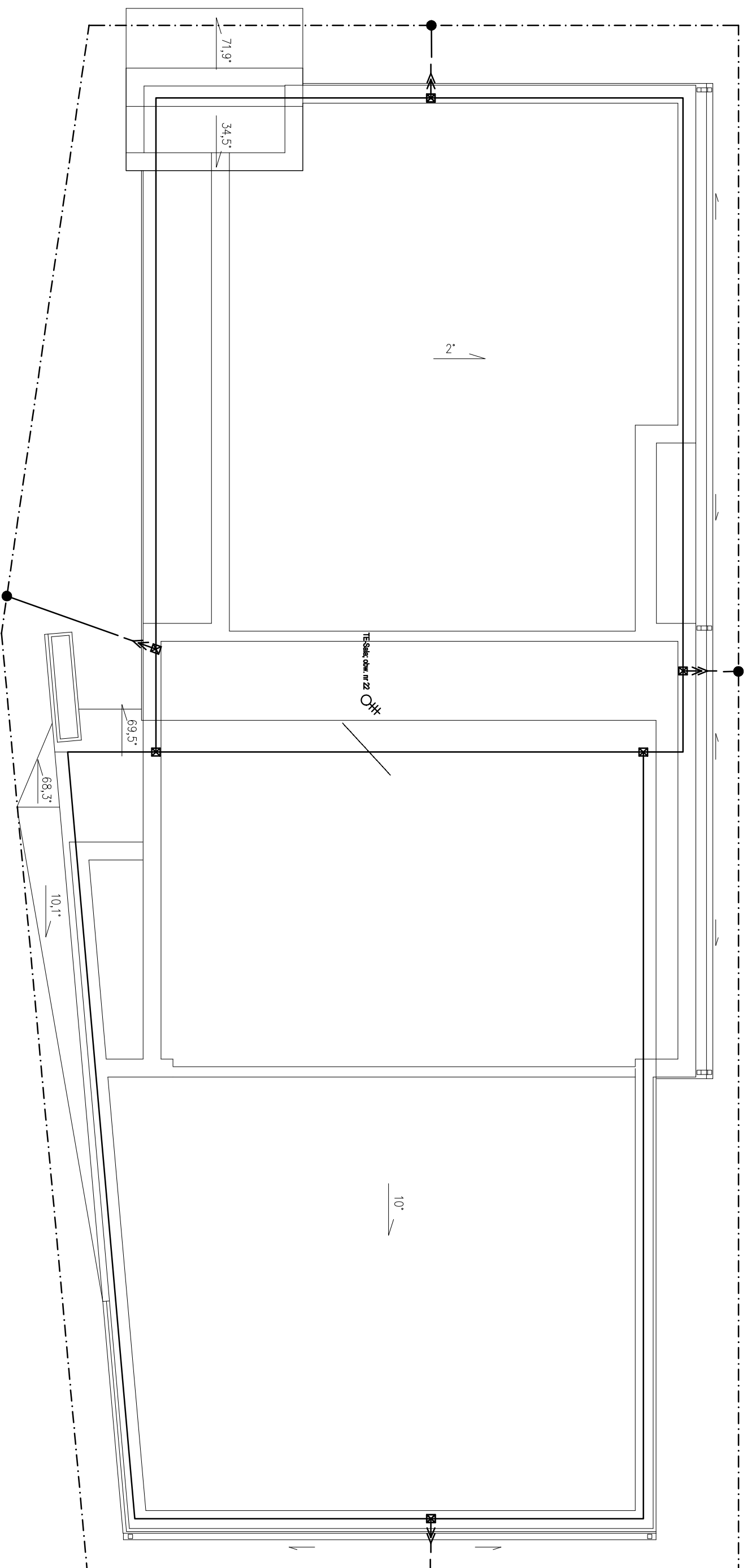
- Gniazdo wykłone 230V, 16A
- Gniazdo wykłone podwójne 230V, 16A
- Gniazdo wykłone przyszczałne 230V, 16A
- Przyciąga 1f
- Przyciąga 3f
- Tablica elektryczna projekcyjna
- Okny wyłącznik prądowy
- Gniazdo wykłone przyszczałne
- 3f 400V / z rozdzielnic
- Punkt połączeń wyrownawczych w mieszkalniach
- Łącznik sztokowy 230V, 10A
- Łącznik jednobiegunowy 230V, 10A
- Łącznik jednobiegunowy przyszczałny 230V, 10A
- Łącznik serijn 230V, 10A
- przycisk monosobny ze wskaźnikiem zadziałania

UWAGA! Przejścia przewodów przez strefy pożarowe należy zabezpieczyć materiałami o odporności ogniowej nie mniejszej od odporności przeszkody, przez którą są prowadzone.

BIURO PROJEKTOWE DORSUBIENIEMISTICA		DOMAN-PRO	
TEMAT OPRAWIANIA			
Budowa rezydencji OSP wraz ze świetlicą wiejską, na terenie działki nr 185/3 położonej w miejscowości Brzykorkorzystewko, gmina Znin			
TRZĘSC RYSUNKU		DATA	
RZUT PARTERU INSTALACJE SIŁY, GWIAZD I OSWIELENIA		01.08.2019r.	
SKALA		1:100	
INWESTOR		ETAP	
Gmina Znin		PROJEKT BUDOWLANY	
ul. 700-lecia 39, 88-400 Znin		NR RYS.	
FUNKCJA		NR UPRAWNIENIA	
AUTOR		SPECJALNOŚĆ	
mgr inż. Rafał Jan Węchicki		E-4	
SPRAWDZAJĄCY		PODPIS	
mgr inż. Rafał Jan Węchicki		ELEKTRYCZNA	
Kierownik wykonania		ELEKTRYCZNA	
Kierownik wykonania		ELEKTRYCZNA	
Kierownik wykonania		ELEKTRYCZNA	
Kierownik wykonania		ELEKTRYCZNA	

DOMAN-PRO Arkadiusz Domański
ul. Aliantów 12/1, 88-400 Znin, NIP- 558-170-90-90
tel. 607 843 781, e-mail: biuro@doman-pro.pl

Rysunek wykonano przy pomocy programu ZWODCA 2018, BASTOCD 2018



Oznaczenia i uwagi

Linie poziome instalacji odgromowej na dachu,
 Ø8mm FeZn wykonane jako naprężone w odległości
 30cm od krawędzi dachu
 Wszystkie elementy metalowe (nie urządzenia elektryczne)
 wystające ponad dach należy połączyć do zwodów poziomych

Uziom otokowy, bednarka FeZn 25x4
 ułożona na głębokości min 0,6m

- Złącze kontrolne na wys 1,4m
- Połączenie spawane
- ☒ Połączenie zaciskowe (srubowe)
 wykonane na pionowym kątowniku
 mocowanym do konstrukcji dachu

Przebieg 3f

		DOMAN-PRO Arkadiusz Domański ul. Aliantów 12/1, 88-400 Znín, NIP: 558-170-90-90 tel. 607 843 781, e-mail: biuro@doman-pro.pl	
		<small>BIURO PROJEKCYJNE I OBSŁUGIWIENIECIA</small>	
TEMAT OPRACOWANIA Budowa remizy OSP wraz ze świetlicą wiejską, na terenie działki nr 185/3 położonej w miejscowości Brzyskorkzystewko, gmina Znín			
TREŚĆ RYSUNKU RZUT DACHU INSTALACJA ODGROMOWA			
INWESTOR Gmina Znín ul. 700-lecia 39, 88-400 Znín	ETAP PROJEKT BUDOWLANY	DATA 01.08.2019r.	SKALA 1:100
FUNKCJA AUTOR inż. Lukasz Dępk	NR UPRAWNIENI SPECJALNOŚĆ PODPIS KIP/0072/PWE/08 ELEKTRYCZNA	NR RTS. E-5	
SPRAWDZAJĄCY inż. Rafał Jan Wehśki	KIP/0111/PWE/16 ELEKTRYCZNA		

Rysunek wykonano przy pomocy programu ZWCAD 2018, BASTCAD 2018

MAPA DO CELÓW PROJEKTOWYCH, SKALA 1:500

woj.: kujawsko-pomorskie
powiat: żniński
gmina: Żnin 041906_5
obręb: Brzyskorzystewko 0005
dz.nr: 185/3
ark. 6.188.18.13.3.1, 3
zd: 6640.2234.2018
Żnin, dnia: 22-12-2018

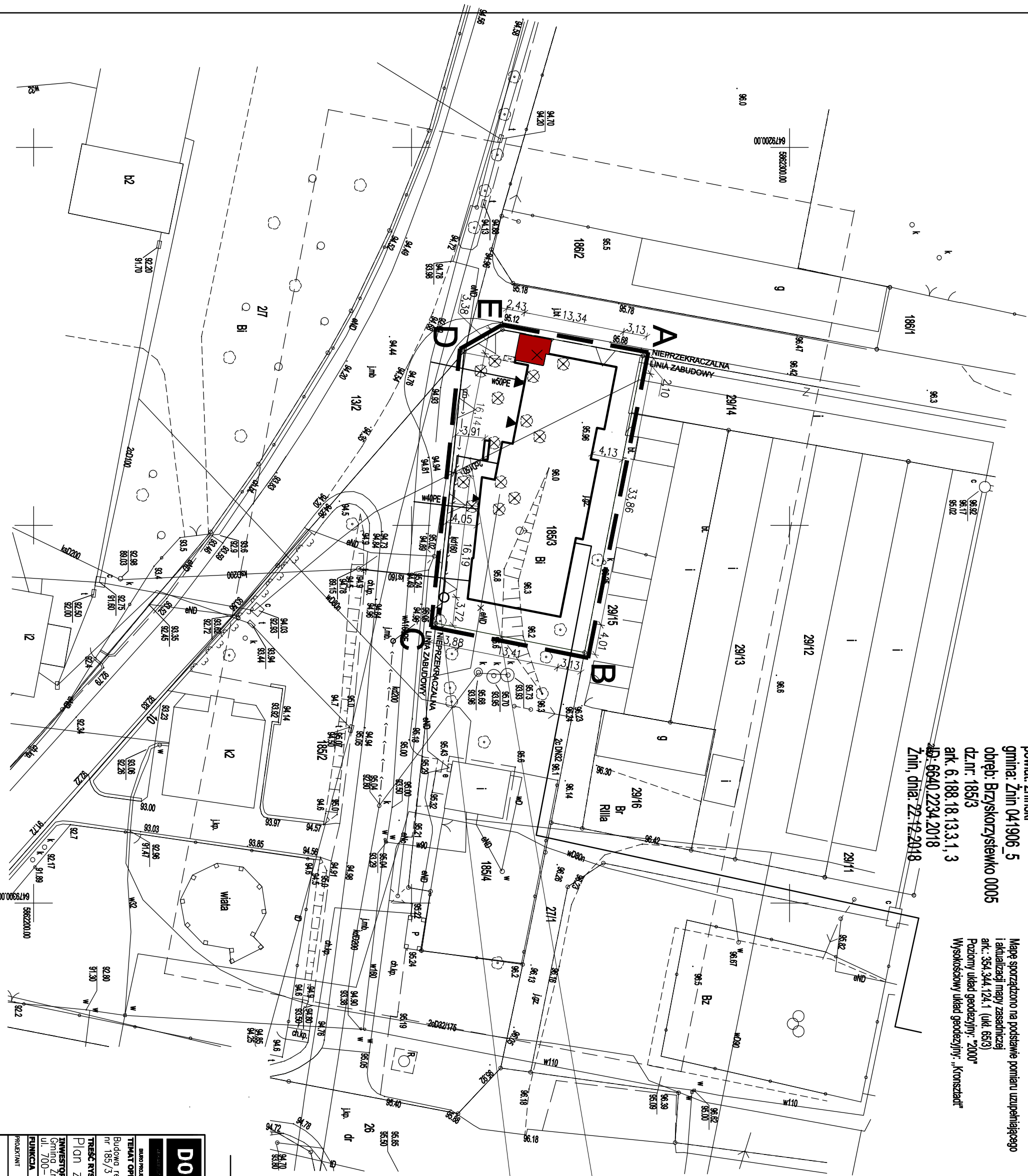
Mapę sporządzono na podstawie pomiaru uzupełniającego i aktualizacji mapy zasadniczej ark.: 354.344.124.1 (ukł. 65/3) Poziomy układ geodezyjny: "2000" Wysokościowy układ geodezyjny: „kroszadzki”

Czyszczenie budynków przedstawiono wg IŚT
Mapa została wykonana bez uwzględnienia obciążenia służebnościami gruntowymi ujemnymi w sąsiedziach sąsiedztwa
Nie wykazała się istnienia w terenie innych nie wyznaczonych na niniejszej mapie urządzeń podziemnych, które nie były zgłoszone do inwentaryzacji

Proj. linia kablowa nN 0,4kV
typu YKY 4x16 mm²
dł. 26(35)m

Proj. zabezpieczenia kablowo pomiarowe typu ZK1x1-1P (wg. odrębnego projektu)

Linia kablowa nN - 0,4kV



DOMAN-PRO
BIURO PROJEKTOWE I OBSŁUGI INŻYNIERSKIEJ

DOMAN-PRO Arkadiusz Domański
ul. Aliantów 12/1, 88-400 Żnin, NIP: 558-170-90-90
tel. 607 843 781, e-mail: biuro@doman-pro.pl

TEMAT OPACZKANIA	DATA
Budowa remizy OSP wraz ze świetlicą wiejską, na terenie działki nr 185/3 położonej w miejscowości Brzyskorzystewko, gmina Żnin	01.08.2019r.
TRZĘSC RYSUNKU	SKALA
Plan zagospodrodowania terenu	1:500
INWESTOR	ETAP
Gmina Żnin ul. 700-lecia 39, 88-400 Żnin	PROJEKT BUDOWLANY
FUNKCJA	NR RYS.
AUTOR	E-6
nr. 700-lecia 39, 88-400 Żnin	
NR UPRAWNIENI	SPECIALNOŚĆ
nr. 700-lecia 39, 88-400 Żnin	PODPIS
PROJEKTANT	
nr. Lukasz Dębek	ELEKTRYCZNA
KIP/007Z/PWE/08	
SPRAWDZAJĄCY	
mgr inż. Rafał Jan Węchalski	ELEKTRYCZNA
KIP/0111/PWE/16	

Formulek wykonano przy pomocy programu ZWCAD 2018, BASTCAD 2018