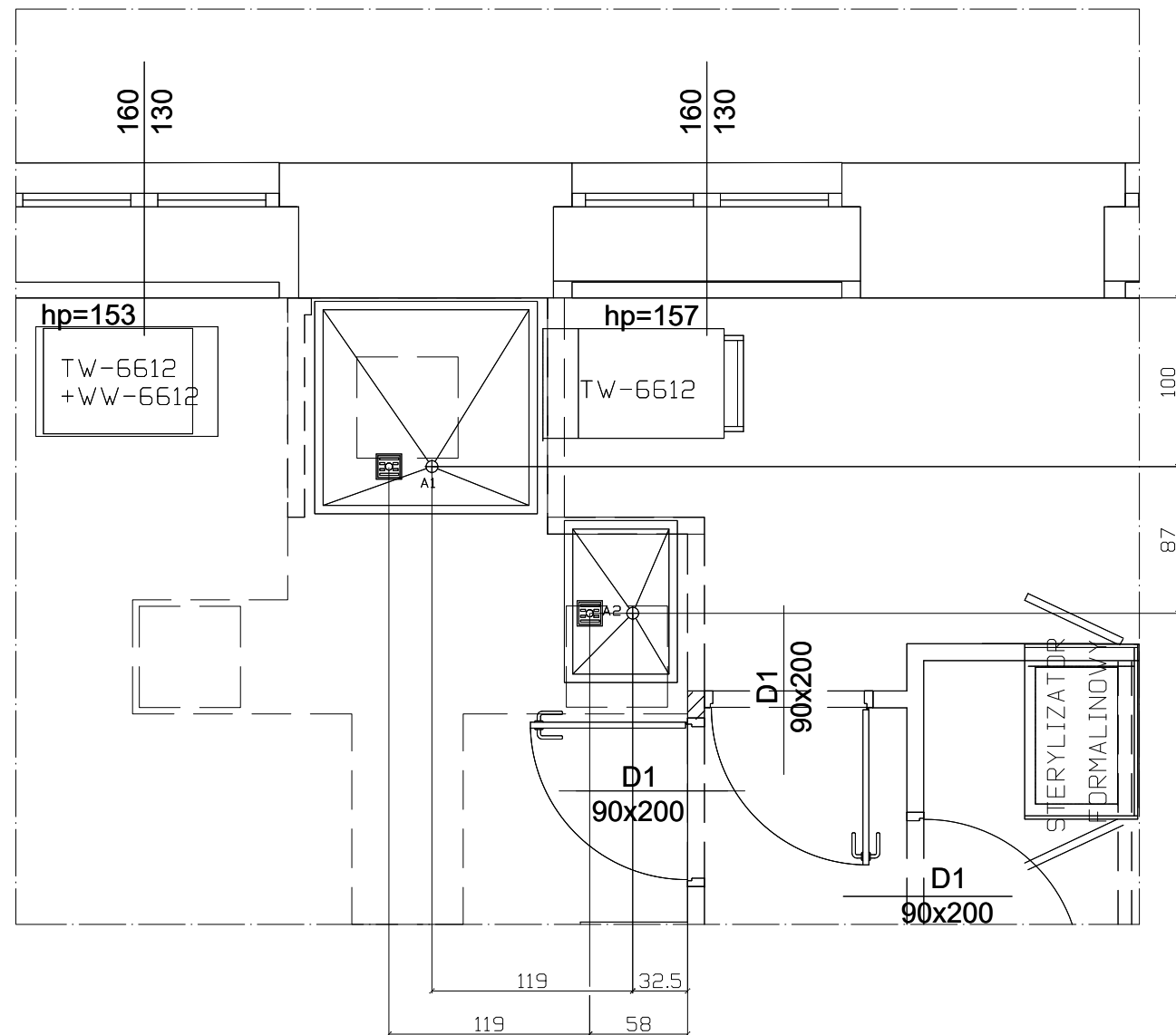
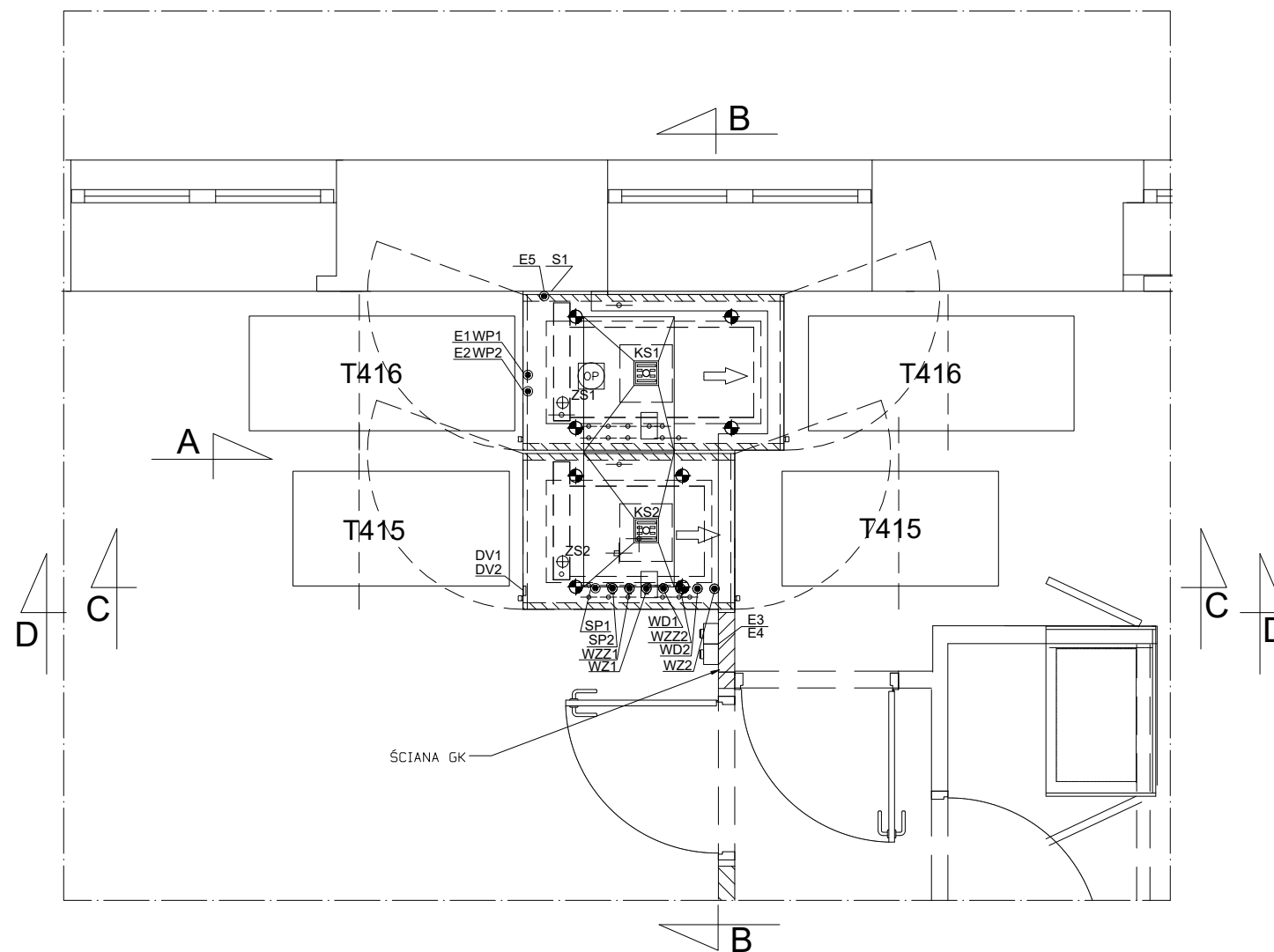


STAN ISTNIEJĄCY



STAN PROJEKTOWANY



LEGENDA:

Steryliizator parowy VS8/2 G2:

- E1 - energia elektryczna 400 V, 50 Hz, max. pobór prądu 75 A zabezpieczenie min. 3 x 80 A charakterystyka C poprzedzone wyłącznikiem naściennym E3 w pobliżu sterylizatora na wysokości 160 cm od podłogi, instalacja zakończona swobodnym przewodem o dł. 3 m na wysokości 265 cm od podłogi
- WP1 - wyrównywanie potencjału 1 x 6 mm², instalacja zakończona swobodnym przewodem o dł. 3 m na wysokości 265 cm od podłogi
- DV1 - gniazdo komputerowe RJ45 w przestrzeni technicznej ponad sterylizatorem na wysokości 285 cm od podłogi
- WZZ1 - woda zimna zmięczona DN20, ciśnienie 0,3-0,6 MPa, zakończone zaworem kulowym z gw. zew. 3/4" na wysokości 265 cm od podłogi
- WD1 - woda demineralizowana DN20, ciśnienie 0,3-0,6 MPa, zakończone zaworem kulowym z gw. zew. 3/4" na wysokości 265 cm od podłogi
- SP1 - sprężone powietrze DN10, ciśnienie 0,6 – 0,8 MPa, zakończone zaworem kulowym z gw. zew. 1/2" na wysokości 265 cm od podłogi
- ZS1 - odpływ do ścieku DN75, temp. średnia 80°C, max 95°C, zakończone kielichem równo z podłogą, instalacja z materiału odpornego na wysoką temperaturę do 95 stopni Celsjusza, odpływ ciśnieniowy zaszyfonowany pod posadzką, nie łączyć bezpośrednio z odpływami KS
- KS1 - odpływ do ścieku DN50, temp. max 95°C, wpust podłogowy z rusztem nierdzewnym (odpływ ewentualnych przecieków), wpustu podłogowego nie łączyć bezpośrednio z odpływami ZS

Steryliizator parowy VS6/2 G2:

- E2 - energia elektryczna 400 V, 50 Hz, max. pobór prądu 75 A zabezpieczenie min. 3 x 80 A charakterystyka C, przewód 5 x 25mm², poprzedzone wyłącznikiem naściennym E4 w pobliżu sterylizatora na wysokości 160 cm od podłogi, instalacja zakończona swobodnym przewodem o dł. 3 m na wysokości 265 cm od podłogi
- WP2 - wyrównywanie potencjału 1 x 6 mm², instalacja zakończona swobodnym przewodem o dł. 3 m na wysokości 265 cm od podłogi
- DV2 - gniazdo komputerowe RJ45 w przestrzeni technicznej ponad sterylizatorem na wysokości 285 cm od podłogi
- WZZ2 - woda zimna zmięczona DN20, ciśnienie 0,3-0,6 MPa, zakończone zaworem kulowym z gw. zew. 3/4" na wysokości 265 cm od podłogi
- WD2 - woda demineralizowana DN20, ciśnienie 0,3-0,6 MPa, zakończone zaworem kulowym z gw. zew. 3/4" na wysokości 265 cm od podłogi
- SP2 - sprężone powietrze DN10, ciśnienie 0,6 – 0,8 MPa, zakończone zaworem kulowym z gw. zew. 1/2" na wysokości 265 cm od podłogi
- ZS2 - odpływ do ścieku DN75, temp. średnia 80°C, max 95°C, zakończone kielichem równo z podłogą, instalacja z materiału odpornego na wysoką temperaturę do 95 stopni Celsjusza, odpływ ciśnieniowy zaszyfonowany pod posadzką, nie łączyć bezpośrednio z odpływami KS
- KS2 - odpływ do ścieku DN50, temp. max 95°C, wpust podłogowy z rusztem nierdzewnym (odpływ ewentualnych przecieków), wpustu podłogowego nie łączyć bezpośrednio z odpływami ZS

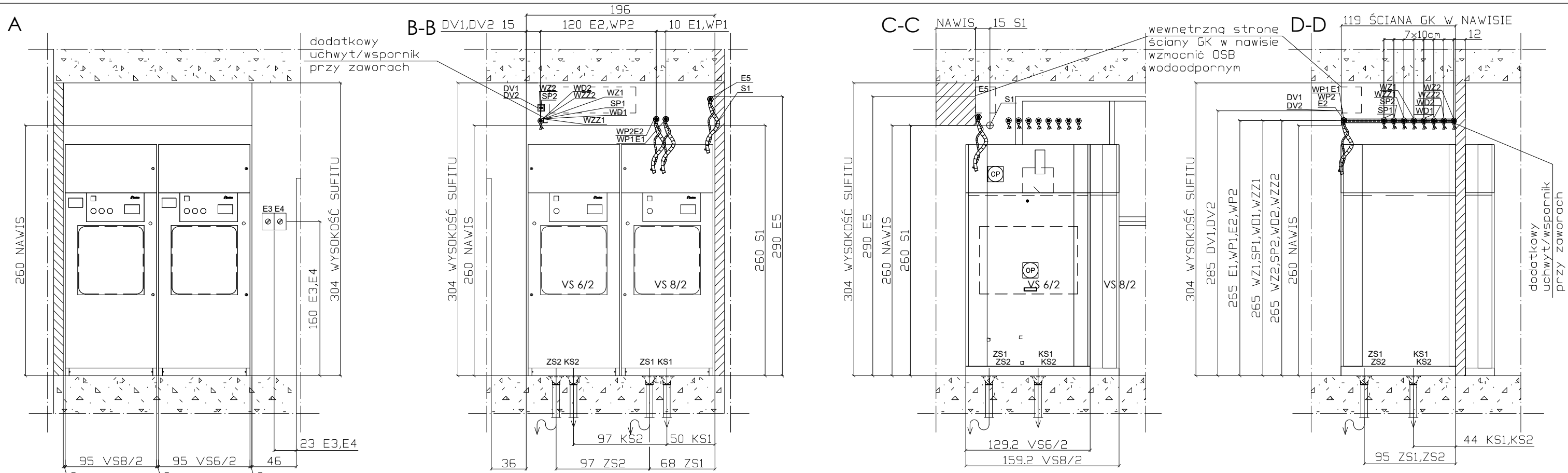
Klimatyzator typu Split:

- E5 - energia elektryczna (podłączenia wg. DTR dobranego urządzenia), instalacja zakończona swobodnym przewodem o dł. 1 m od wysokości 290 cm,
- S1 - odpływ skroplin z klimakonwektorów DN30, zakończony kielichem równo ze ścianą na wys. 260 cm od podłogi

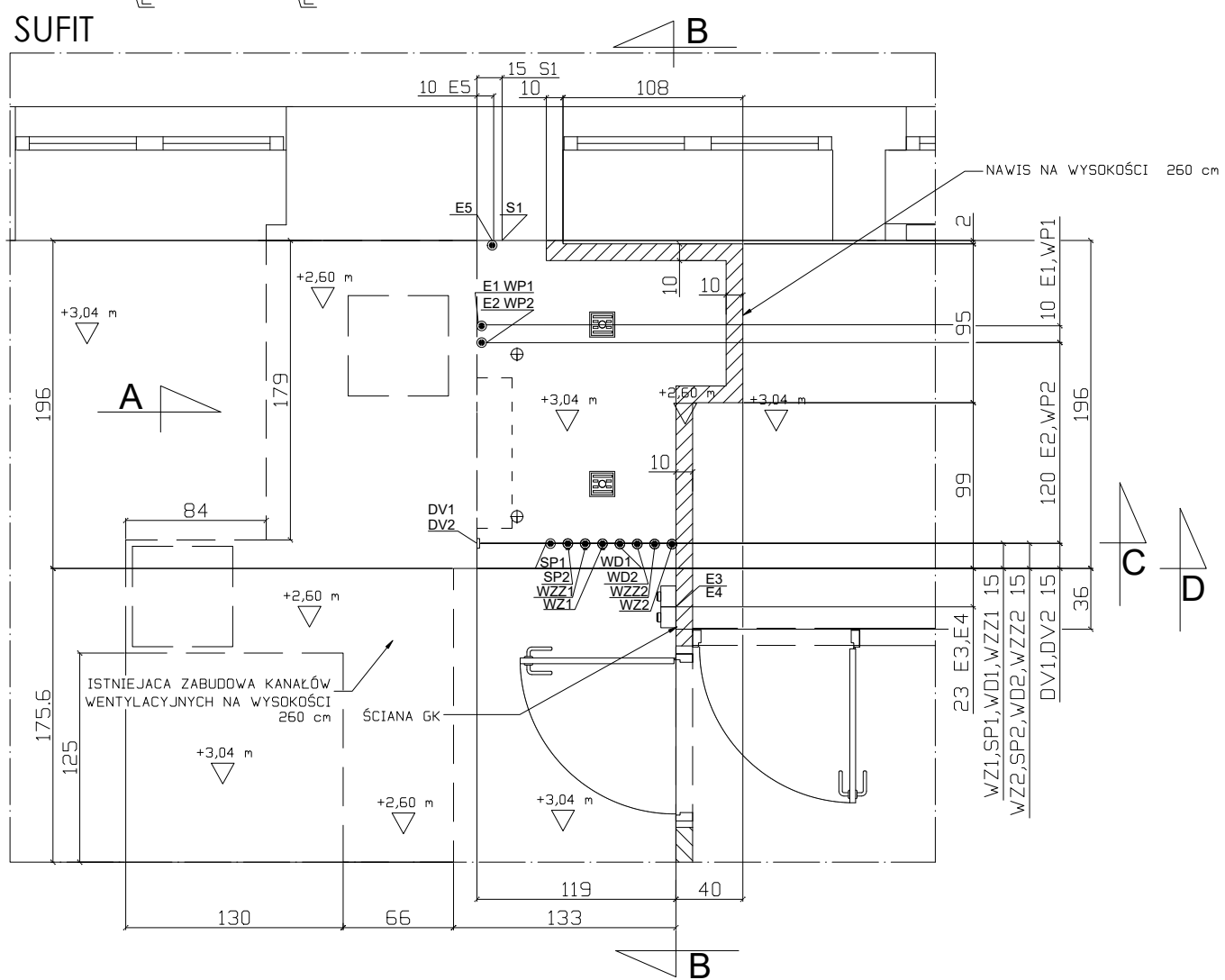
Uwagi:

1. Wymiary podano w cm na gotowo (po wykończeniu)
2. Ściany wykonać na profilu 50 mm z podwójną płytą GK (wodoodporną). Całkowita szerokość ściany ok. 100 mm
3. Wszystkie wykonywane instalacje wodne izolować termicznie
4. Po wyburzeniu uzupełnić wykończenie powierzchni
5. Do przeniesienia, instalacja wentylacyjna z przestrzeni technicznej nad sterylizatorem VS6/2, która jest w kolizji z projektowanymi instalacjami zasilającymi sterylizatory
6. Zagłębienie pod sterylizatorami wykonać ze spadkiem 2% w stronę KS1, KS2

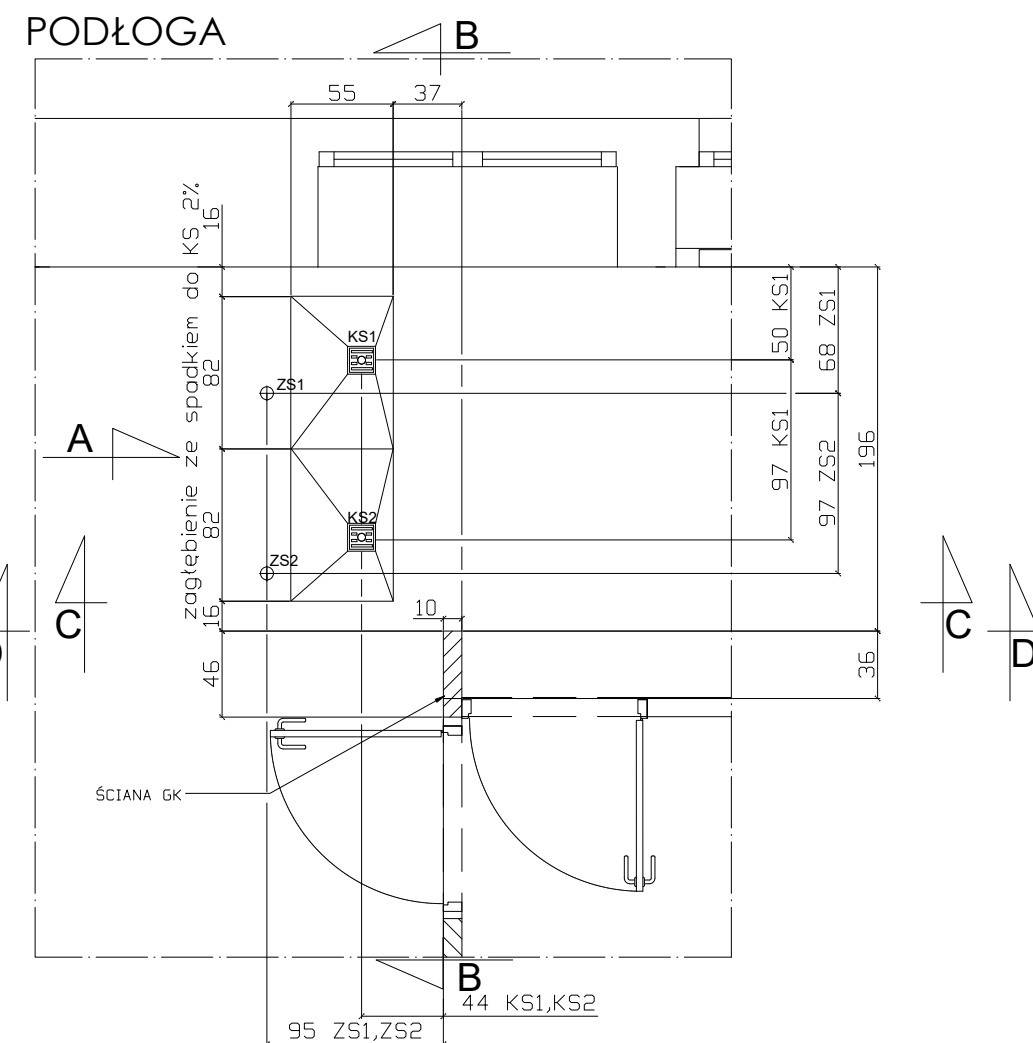
Nr zlecenia/umowy	Rodzaj projektu	Obiekt	
	Techniczny	Samodzielny Publiczny Zakład Opieki Zdrowotnej w Wieluniu ul. Szpitalna 16, 98-300 Wieluń	
Rysował	R. Firlej	2024.01.23	Temat: Centralna Sterylizatornia ZABUDOWA STERYLIZATORÓW
Sprawdził	K. Romanowski	2024.01.23	
Proj. prow.	A. Abramczyk	2024.01.23	
Podziałka		Nr rys.	Arkusz
AMED Biuro Techniczno-Handlowe 05-090 Raszyn, ul. Słowikowskiego 39		CS-WIE-03_A	1/2



SUFIT



PODŁOGA



Uwagi:

1. Wymiary podano w cm na gotowo (po wykończeniu)
2. Ściany wykonać na profilu 50 mm z podwójną płytą GK (wodoodporną). Całkowita szerokość ściany ok. 100 mm
3. Wszystkie wykonywane instalacje wodne izolować termicznie
4. Po wyburzeniu uzupełnić wykończenie powierzchni
5. Do przeniesienia, instalacja wentylacyjna z przestrzeni technicznej nad stylizatorem VS6/2, która jest w kolizji z projektowanymi instalacjami zasilającymi sterylizatory
6. Zagłębienie pod sterylizatorami wykonać ze spadkiem 2% w stronę KS1, KS2

Nr zlecenia/umowy		Rodzaj projektu Techniczny		Obiekt Samodzielny Publiczny Zakład Opieki Zdrowotnej w Wieluniu ul. Szpitalna 16, 98-300 Wieluń	
Rysował R. Firlej		2024.01.23		Temat: Centralna Sterylizatornia	
Sprawdził K. Romanowski		2024.01.23		ZABUDOWA STERYLIZATORÓW	
Proj. prow. A. Abramczyk		2024.01.23			
Biuro Techniczno-Handlowe 05-090 Raszyn, ul. Słowikowskiego 39				Podzialka	Nr rys. CS-WIE-03_A
				Arkusz 2/2	