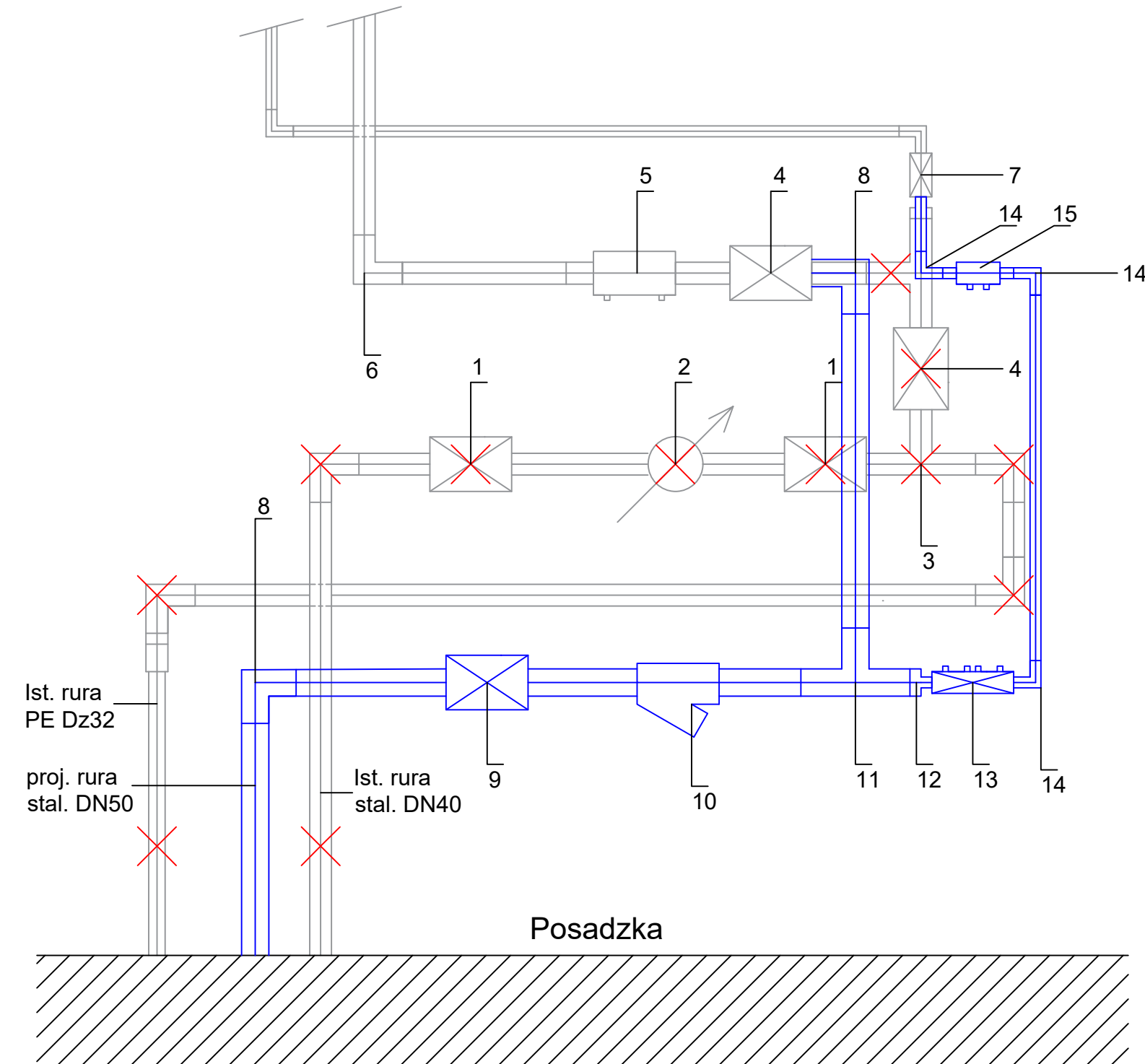


Schemat podłączenia istniejącej i projektowanej wewnętrznej instalacji wodociągowej wraz z instalacją przewidzianą do likwidacji

Zestawienie danych projektu			
Nr	Nazwa	DN	Ilość
Stan istniejący			
1	Zawór grzybkowy	1½"	2 szt.
2	Wodomierz główny	DN40	1 szt.
3	Trójnik	1½"	2 szt.
4	Zawór kulowy	1½"	1 szt.
5	Zawór antyskażeniowy EA	1½"	1 szt.
6	Kolano stalowe kąt 90°	1½"	-
7	Zawór kulowy	1"	1 szt.
Stan projektowany			
8	Kolano stalowe kąt 90°	2"	2 szt.
9	Zawór kulowy	2"	1 szt.
10	Filtr siatkowy	2"	1 szt.
11	Trójnik	2"	1 szt.
12	Redukcja 2" x 1"	2"x1"	1 szt.
13	Zawór pierwszeństwa	1"	1 szt.
14	Kolano stalowe kąt 90°	1"	3 szt.
14	Zawór antyskażeniowy EA	1"	1 szt.



SAN-INVEST MARCIN NOWAK 42-480 Poręba, ul. Wyzwolenia 81, NIP: 6492127984, tel: 600 888 507, e-mail: mn.saninvest@gmail.com					
INWESTOR	Zespół Szkół im. generała Józefa Bema, ul. Parkowa 7, 42-400 Zawiercie				
ADRES INWESTYCJI	Gmina Zawiercie, Jednostka ewidencyjna: 241602_1 Zawiercie, Obręb ewidencyjny: 0012, Zawiercie, ul. Parkowa 7, działki nr ew. 221, 158/6				
TEMAT	Budowa przyłącza wodociągowego do budynku Zespołu Szkół im. generała Józefa Bema w Zawierciu				
NAZWA RYSUNKU	SCHEMAT INSTALACJI WEWNĘTRZNEJ				
ETAP	Projekt budowlany				
ZESPÓŁ	IMIĘ I NAZWISKO:	NR UPR.	PODPIS	BRANŻA: Instalacyjna	
PROJEKTOWAŁ	mgr inż. Marcin Nowak	SLK/6927/PBS/18		SKALA: -	NR RYS.:  05
				DATA: Maj 2023 r.	