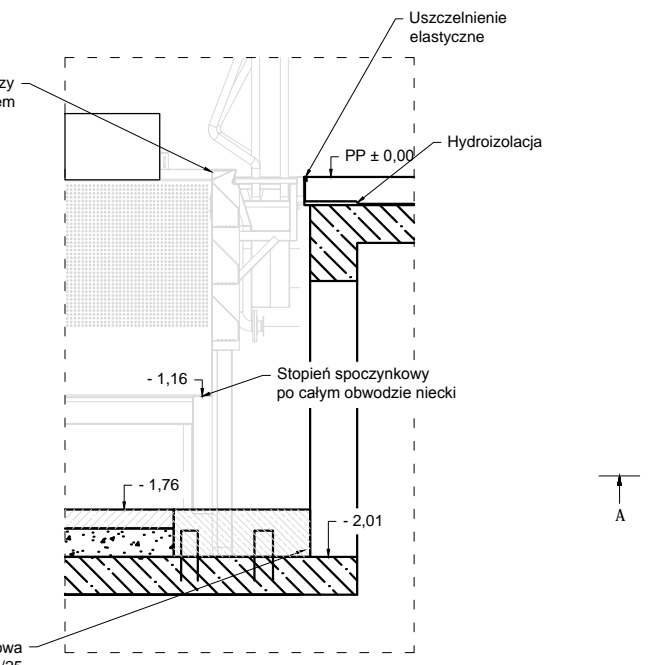
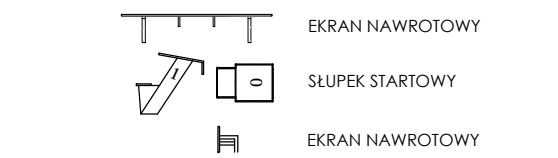
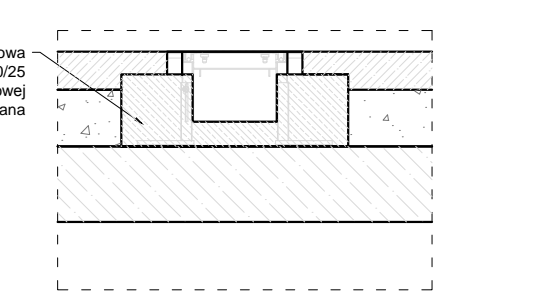


SZCZEGÓŁ S1



SZCZEGÓŁ BETONOWANIA KANAŁÓW DENNYCH



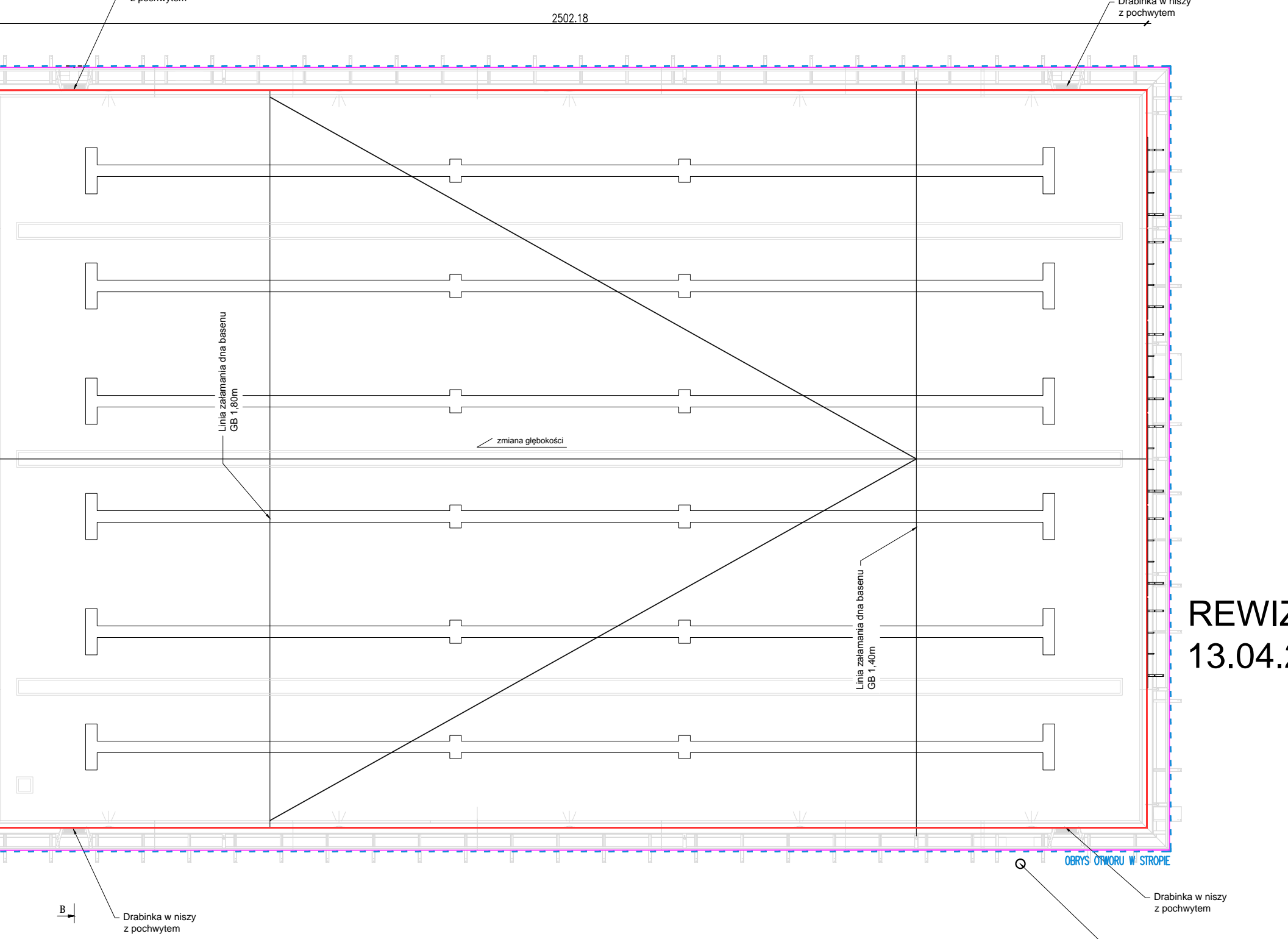
A

PRODOCIA STALOWA BĄSENU	1.5 CM
POSADZKA CEMENTOWA	~10 CM
STYROPIAN MIN.4500kg/m ²	~15 CM
PŁYTA ŻELBETOWA WG P.T. BR. KONSTRUKCYJNEJ	

B

PRODOCIA STALOWA BĄSENU	1.5 CM
POSADZKA CEMENTOWA	~10 CM
STYROPIAN MIN.4500kg/m ²	~15 CM
PŁYTA ŻELBETOWA WG P.T. BR. KONSTRUKCYJNEJ	

RZUT NIECKI BASENOWEJ DO PŁYWANIA 25 / 16 m



REWIZJA z dn. 07.04.2023 - zastępuje rys. TB.3 z dn. 13.04.2022

- Wymagania techniczne dotyczące ograniczenia agresywnego oddziaływania otoczenia na zewnętrzne elementy niecki:
- Zabrania się stosowania materiałów nieprzeznaczonych do kontaktu ze stałą stałą.
 - Wymagana wentylacja przestrzeni pomiędzy konstrukcją stłową, a konstrukcją budynku.
 - W celu ograniczenia negatywnego oddziaływania agresywnych oparów wody basenowej zaleca się zastosować następujące rozwiązania:
 - Zbiorniki wyrównawcze hermetycznie zamknięte z instalacją odpowietrzania na zewnątrz budynku.
 - Wazelki odwadnienia, kanony ściekowe i kratki punktowe z pokrywami ograniczającymi parowanie.
 - Linia lokalizacji kanałów wentylacyjnych odprowadzających zużyte powietrze w pobliżu niecki stłowej.
 - Wymagana jest wentylacja mechaniczna wzdłuż niecki (nawiewno-wywiewna) o wydajności z wymowy podanej (zobaczony odzryk ciągły).
 - Przejście z przestrzeni podbasenia, z którą ma kontakt konstrukcja stłowa, muszą być szczelnie zamknięte.
 - Tolerancja brzozy przebiegowej na całym obwodzie ±1.2mm.
 - Należy zapewnić drenaż między niecką ze stal nierdzewnej i niecką betonową (firma budowlana).
 - Wszystkie urządzenia i atrakcje montowane w dnio basenu należy zabezpieczyć przed wykonaniem warstwy podposadzkowych pod dnio basenu.
 - We wszystkich podłączonych króćców stłowych elementy łączone ze stal A4.
 - Przepisy przez straż wyznaczyć geodezyjnie.

LEGENDA

---	OBRYŚ KONSTRUKCJI ŻELBETOWEJ
---	ZEWNIĘTRNY OBRYŚ BASENU
---	WĘWNETRZNY OBRYŚ BASENU
---	LINIA ODDZIELAJĄCA TORY
PLW	POZIOM LUSTRA WODY
PP	POZIOM WYKOŃCZENIOWY PŁAŻY
RZO	RZĘDNA PRZYŁĄCZA (OŚ RURY)
GB	GŁĘBOKOŚĆ BASENU

PODSTAWOWE DANE:

MATERIAŁ 1.4404
POWIERZCHNIA LUSTRA WODY - 400 m²
OBWÓD NIECKI po obryśle wody - 82 m

PRACOWNIA ARCHYTEKTONICZNA Piotr Dominiczak	PROJEKT WYKONAWCZY	data: 13.04.2022
BUDOWA BASENU „DELFINEK” PRZY ZSO W GRUDZIĄDZU		rys. nr: TB.3
INWESTOR: Gmina - miasto Grudziądz ul. Ratuszowa 1 86 - 300 Grudziądz	LOKALIZACJA: 86-300 Grudziądz, ul. J. Korczaka 23 działka nr 18/1, 18/2; obręb D106 jedn. ewid. 046201_1 (M. Grudziądz)	skala: 1:100
NIECKA BASENU SPORTOWEGO 25 / 16 m		
BRANŻA:	ARCHITEKTURA	
PROJEKTANT:	mgr inż. arch. Piotr Dominiczak UAN-7342-99/92	
SPRAWDZAJĄCY:	mgr inż. arch. Marcin Rzeźniowski 44/WPOKK/2012	

Uwagi:
1) Rozpoznać i łączyć z projektem architektonicznym, konstrukcyjnym i instalacyjnym.
2) Schemat projektowa wymagania wymiarów konstrukcji pod budowę niecki stłowej.