

Szczegółowy opis przedmiotu zamówienia

dla zadania pn.: „ remont sal zaj c, pracowni i klas lekcyjnych”

- wymiana posadzki w pracowni zaj c rewalidacyjnych (po mieszkaniu stuzbowym na I pi trze) oraz remont lazienki i korytarzyka klatki schodowej przy w/w sali, takze na I pi trze w Szkole Podstawowej nr 35 , w ZS-P14, Katowice, ul. Zielonogdrska 23

Przedmiotem zamówienia jest:

- 1/ remont salki rewalidacyjnej
- 1/ rozbiorka podtogi parkietowej z sfrezowaniem pozostalego subitu z podloza
- 2/ wykonanie nowej wylewki cementowej gr 25 mm z warstwą wygtadzajcą
- 3/ utozenie rulonowej wyktadziny PCV, homogenicznej z atestem higienicznym (przystosowanej do uzytkowania w budownictwie oswiatowym) z wywini ciem na sciany na wys. min. 10 cm,
- 4/ zatadunek, wywdz i utylizacja gruzu niebezpiecznego (parkiet z subitem)
- 11/remont sanitariatu
- 1/ rozbiorka oktadzin ceramicznych ze scian i posadzki oraz wylewki cementowej
- 2/ uzupetnienie tynkow I kat na scianach po plytkowaniu oraz nowa wylewka cementowa z izolacjg poziomą z folii w ptynie
- 3/ wykonanie oktadzin sciennych z ptytek ceram. 40x40 cm z listwami naroznikowymi z pcv
- 4/ wykonanie posadzki z plytek ceram. Jw. , nienasiqkliwych, o antyposlizgowosci min. Rc 10
- 5/ wymalowanie reszty scian i sufitu farbą lateksową z zdrapaniem starej farby, gruntowaniami i gtadziami gipsowymi
- 6/ zatadunek, wywóz i utylizacja gruzu

III/ remont korytarzyka przy sali rewalidacyjnej i sanitariacie

- 1/ likwidacja starej wyktadziny podtogowej oraz wykonaniem warstwy wygtadzajcjej i potozeniem nowej wyktadziny rulonowej z PCV (jak w pkt 1/2) oraz metalowymi listwami progowymi w drzwiach
- 2/ wymalowanie scian i sufitu korytarzyka farbą lateksow z zdrapaniem starej farby, gruntowaniami i gtadziami gipsowymi

UWAGA: ptytki sciennie i posadzkowe, wykladziny i farby do wymalowan nalezy bezwzgl dnie uzgodnic z Dyrektorem Szkoły

INSPEKTOR NADZORU
upr. V...
nr 75/88

Obiekt: **Zespół Szkolno-Przedszkolny Nr 14, ul. Zielonogórska 23**

Remont sanitariatu - branża elektryczna

1. Zakres robót

- demontaż instalacji elektrycznej wraz z utylizacją,
- wykucie bruzd,
- ułożenie przewodów,
- montaż puszek instalacyjnych,
- podłączenie przewodów do istniejącej instalacji - tablica elektryczna na klatce schodowej,
- zaprawianie bruzd,
- przygotowanie podłoża pod oprawy oświetleniowe,
- montaż tęcznika oświetlenia p/t,
- montaż gniazda wtyczkowego podwójnego, z osłoną torów prądowych,
- podłączenie instalacji do licznika,
- przygotowanie podłoża pod oprawy oświetleniowe,
- montaż wraz z podłączeniem opraw LED o parametrach: 830, 2200lm 20.0 W, opal, IP44, wykonanie pomiarów elektrycznych,
- dobrojenie tablicy elektrycznej na klatce schodowej,
- pomiary instalacji elektrycznej
- wykonanie pomiarów natężenia oświetlenia,
- dokumentacja powykonawcza.

2. Materiały

Do wykonania robót instalacyjnych należy stosować materiały:

- zgodnie z podanymi wytycznymi. Przed zabudową przedłożyć karty techniczne inspektorowi nadzoru.
- posiadające aktualne certyfikaty i deklaracje zgodności, które należy dołączyć do dokumentacji powykonawczej.

3. Wykonanie robót

Roboty wykonywać zgodnie ze zleceniem Zamawiającego. Przy wykonywaniu robót przestrzegać przepisów BHP i P.oz. Przed przystąpieniem do robot przedłożyć inspektorowi

nadzoru kopie aktualnych uprawnień elektromonterów, pozwalających na pracę przy urządzeniach elektrycznych do 1kV.

4. Kontrola jakości robot

Wszystkie materiały do wykonania robot muszą odpowiadać powyższym wymaganiom technicznym oraz posiadać: świadectwa jakości producenta, deklaracje zgodności, certyfikaty.

5. Odbiór robot

Odbiór techniczny obejmuje:

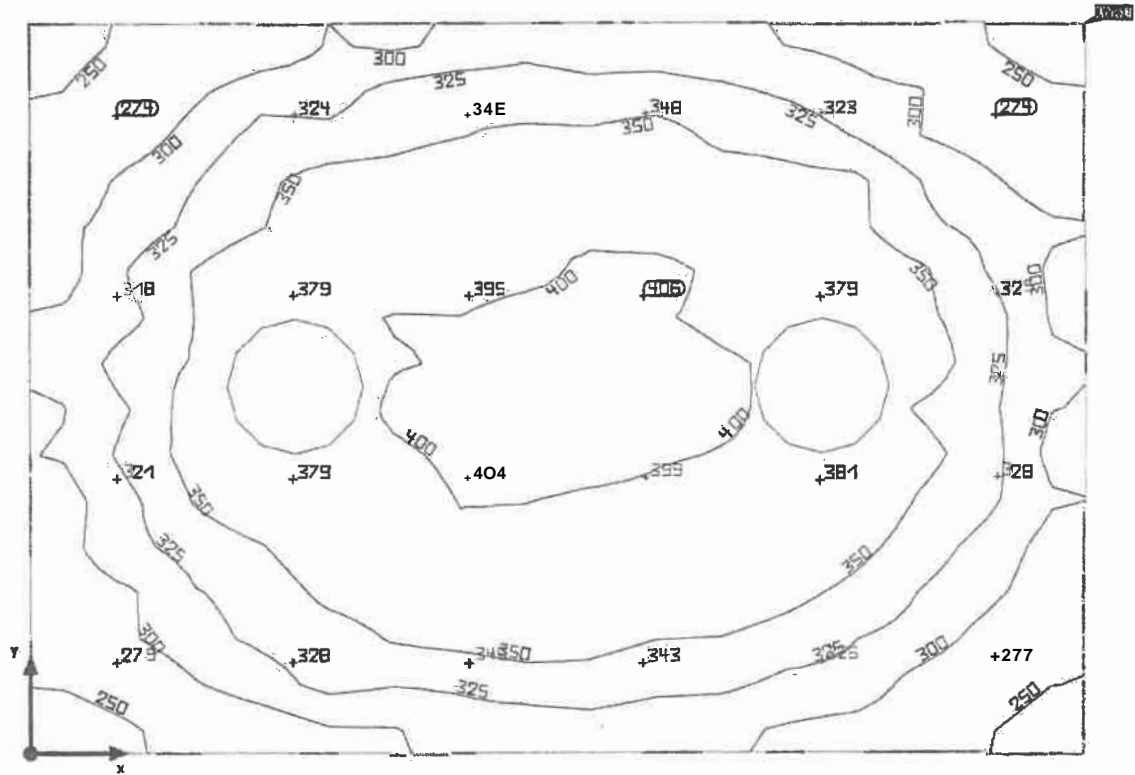
- sprawdzenie jakości materiałów, zamontowania osprzętu, ułożenia i poprawności podłączenia przewodów i kabli,
- sprawdzenie protokołów pomiarów impedancji przy zwarciu i stanu izolacji przewodów i kabli,
- sprawdzenie protokołów natężenia oświetlenia (zgodnie z aktualnymi wymaganiami PN-EN 12464-1:2022-01),
- sprawdzenie prawidłowego zakończenia i wykonania całej robot przewidzianych do wykonania,
- roboty elektryczne odbiera inspektor robot elektrycznych.

6. Normy i przepisy

- Ustawa z dn. 07.07.1994r. - Prawo budowlane (t.j. Dz.U. z 2023 r. poz. 682 z późn. zm.),
- Rozporządzenie Ministra Infrastruktury z dnia 12 kwietnia 2002 r. w sprawie warunków technicznych, jakim powinny odpowiadać budynki i ich usytuowanie (t.j. Dz. U. z 2022 r. poz. 1225 z późn. zm.),
- Instalacje elektryczne niskiego napięcia - Część 4-41: Ochrona dla zapewnienia bezpieczeństwa - Ochrona przed porażeniem elektrycznym PN-HD 60364-4-41:2017-09.
- Światło i oświetlenie - Oświetlenie miejsc pracy - Część 1: Miejsca pracy wewnętrznych - PN-EN 12464-1:2022-01

Budynek 1 ■Pietro 1 ■SP35 sanitariat (Scena swietlna 1)

Podsumowanie



Powierzchnia podstawowa	3.85 m ²	WysokoSd od podtogi do sufitu	2.570 m
Wsp6lczynniki odbicia	Sufit: 70.0 %, Sciany: 50.0 %, Podloga: 20.0 %	Wysokoid montazu	2.570 m
Wsp6lczynnik konserwacji	0.80 (ogdlny)	Wysokofic Piaszczyzna pracy	0.800 m
		MarginePiaszoyzna pracy	0.000 m

Budynek 1 • Pietro 1 • SP35 sanitarlat (Scena swietlna 1)

Podsumowanie

Wyniki

	Rozmiar	Obliczono	Zad.	ZgodnoSd	Indeks
Plaszczyna pracy	Epionowa	339 lx	a 200 lx	\Z	WP1j
	u ₀ (gi)	0.67	≥ 0.40	\Z	WPII
Oszacowanie osieplania ⁽¹⁾	R(JG,max	18	5 22	\Z	
Wielkosci zuzycia ⁽²⁾	Zuycie	109kWh/a	maks. 150 kWh/a	x/	
Pomieszczenie	Charakterystyczna wartoSff poiqczenia	10.40W/m ²	-		
		3.07W/m ² /100 lx	-		

(1) Na podstawie przestrzeni prostok trej 2.360 m x 1.630 m i SHR 0.25.

(2) Obliczono za pomoc DIN:18599-4.

Profil uzyikcwania: Zakresog6lny wewnqtrzbudynkdw - pomieszczenia sanitarne, pierwszej pomocy i na przerwy (W.1 Kantyny, minikuchnie)

Lista oprav

Szt.	Producent	Numer artykufu	Nazwaartykulu	Rue	P	\$	SkutecznoSd Swietlna
2	fIMd		fIB LED 300.LED 830 22001m OPAL 20W	18	20.0 W	2200 lm	110.0lm/W

INSPEKTOR NADZUtyJ. KIEGb
wDziale Realizacji i Kierownictwa
westycj.

Robert Piasecki

Upr. bud. SLK5834/WOE/15
G-I/E/033/10 31-10-2020