

Legenda

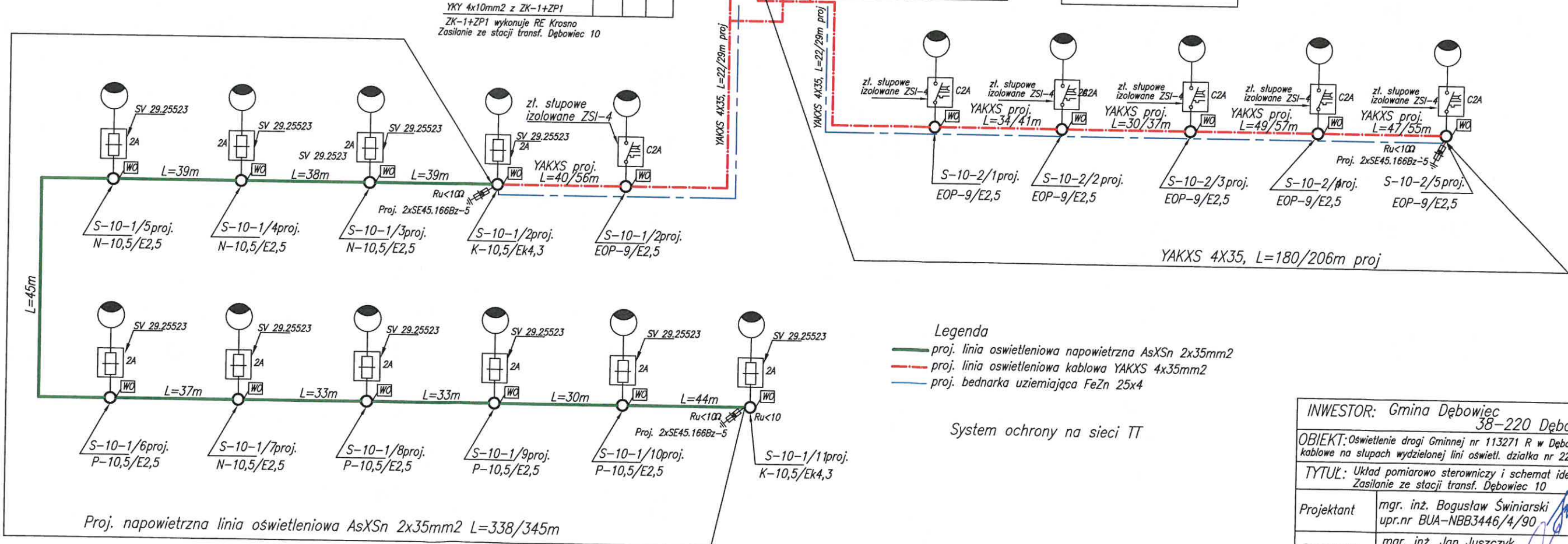
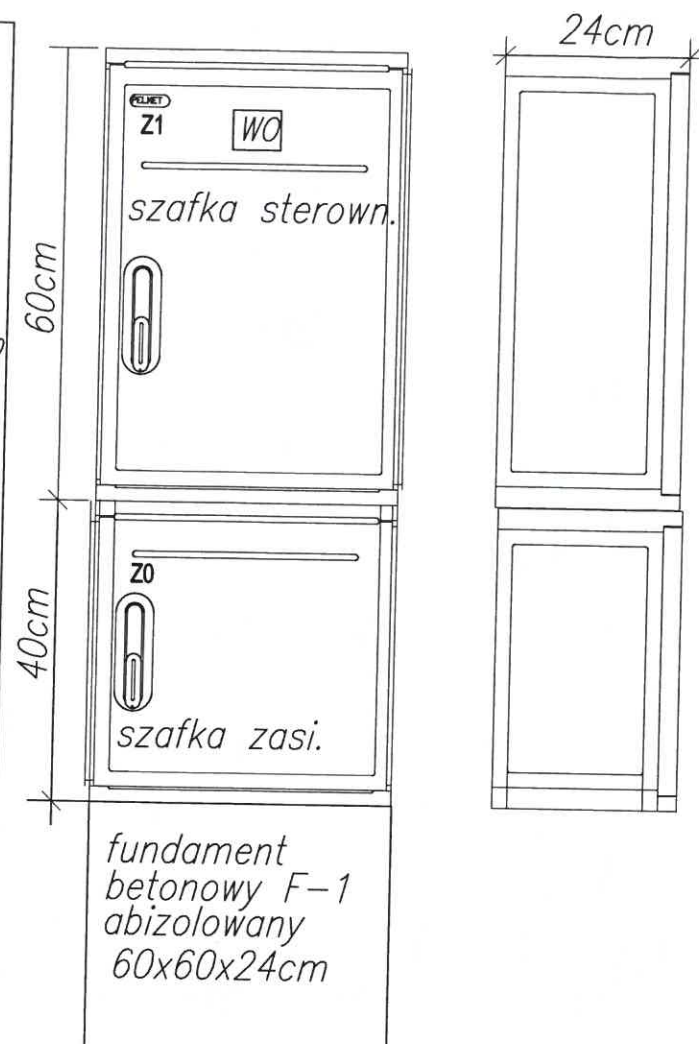
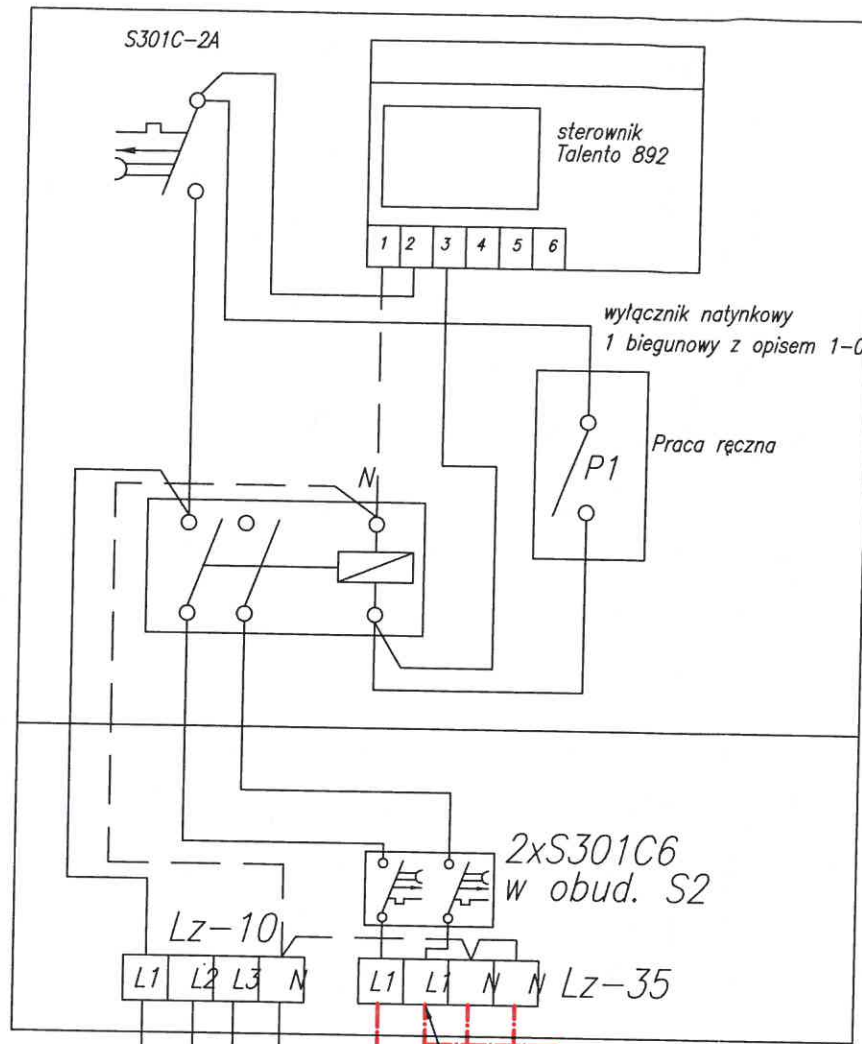
- proj. linia oświetleniowa napowietrzna AsXSn 2x35mm²
- proj. linia oświetleniowa kablowa YAKXS 4x35mm²
- proj. bednarka uziemiająca FeZn 25x4

System ochrony na sieci TT

| | | |
|---|--|---------------------|
| INWESTOR: Gmina Dębowiec 38-220 Dębowiec 101 | | |
| OBIEKT: Oświetlenie drogi Gminnej nr 113271 R w Dębowcu napowietrznie kablowe na słupach wydzielonej linii oświ. działka nr 2270 | | |
| TYTUŁ: Układ pomiarowo sterowniczy i schemat ideowy linii oświ. zasilanie proj. proj. oświetlenia z układu pom. sterowniczego ośw w skrzyni stacji transf. Dębowiec 8 | | |
| Projektant | mgr. inż. Bogusław Świniarski upr.nr BUA-NBB3446/4/90 | Data: Listopad 2017 |
| Sprawdzający | mgr. inż. Jan Juszczyk upr. bud. 52/98 | Data: Listopad 2017 |
| Podziałka 1:500 | Branża Elektryczna | Nr rysunku 2 |

proj. szafa oświetleniowa

- obwody główne wykonać przewodem DY 10 mm²
 - obwody sterowania wykonać przewodem DY 2,5 mm²



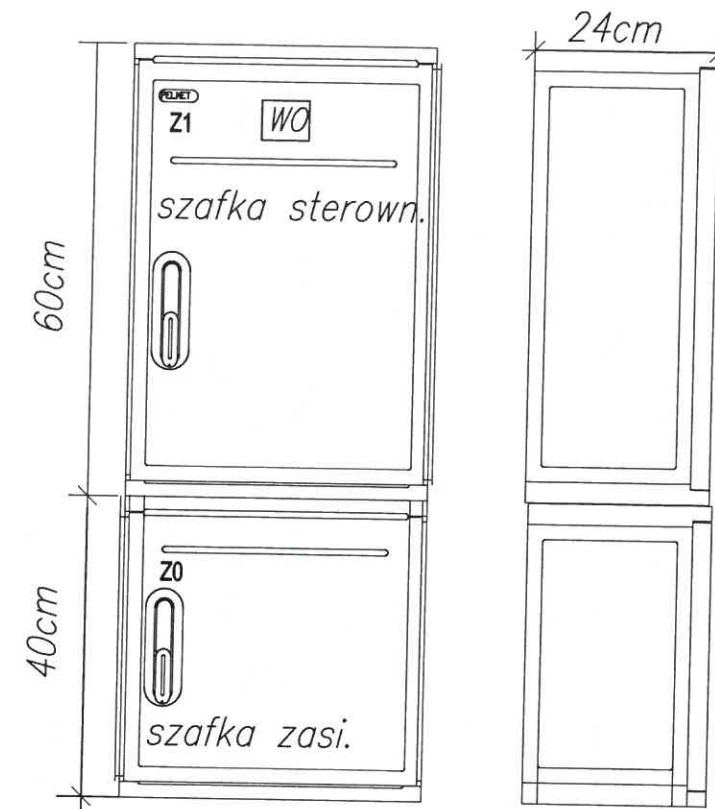
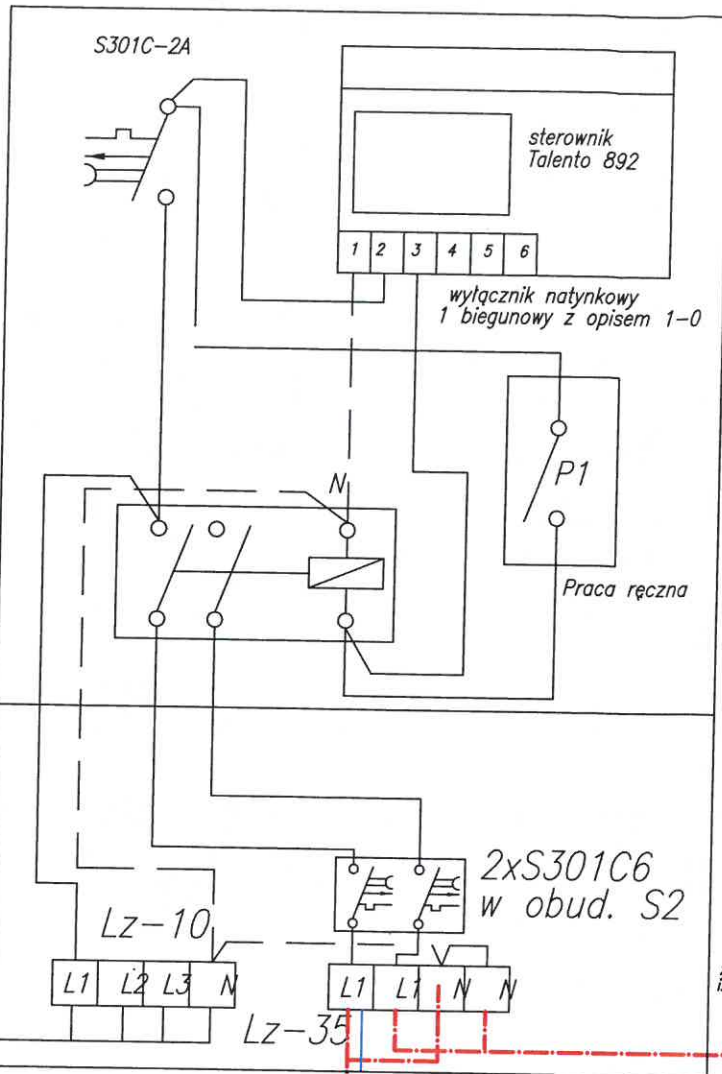
- Legenda
- proj. linia oświetleniowa napowietrzna AsXSn 2x35mm²
 - proj. linia oświetleniowa kablowa YAKXS 4x35mm²
 - proj. bednarka uziemiająca FeZn 25x4

System ochrony na sieci TT

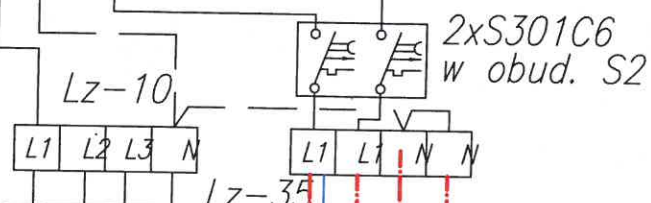
| | | |
|---|--|---------------------|
| INWESTOR: Gmina Dębowiec 38-220 Dębowiec 101 | | |
| OBIEKT: Oświetlenie drogi Gminnej nr 113271 R w Dębowcu napowietrznie kablowe na słupach wydzielonej linii oświetl. działka nr 2270 | | |
| TYTUŁ: Układ pomiarowo sterowniczy i schemat ideowy linii oświetl. Zasilanie ze stacji transf. Dębowiec 10 | | |
| Projektant | mgr. inż. Bogusław Świniarski upr.nr BUA-NBB3446/4/90 | Data: Listopad 2017 |
| Sprawdzający | mgr. inż. Jan Juszczyk upr. bud. 52/98 | Data: Listopad 2017 |
| Podziałka 1:500 | Branża Elektryczna | Nr rysunku 3 |

proj. szafa oświetleniowa

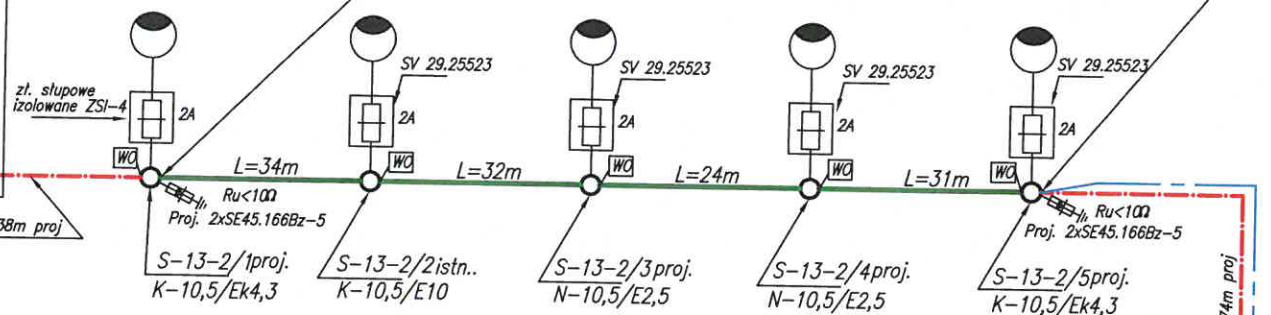
- obwody główne wykonać przewodem DY 10 mm²
 - obwody sterowania wykonać przewodem DY 2,5 mm²



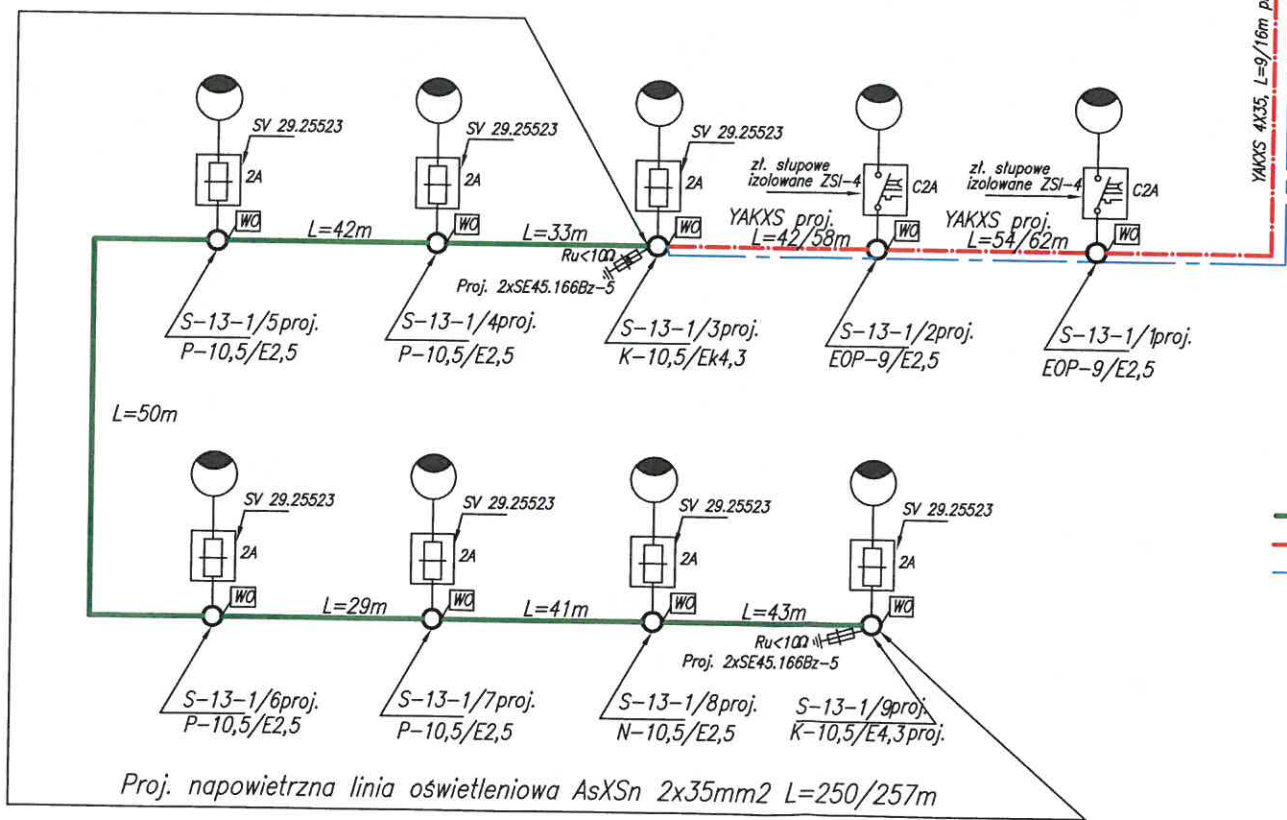
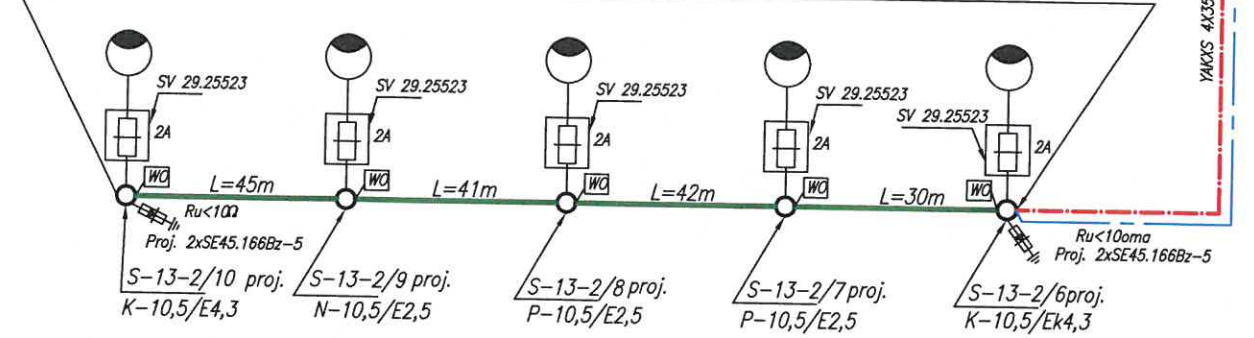
YKY 4x10mm² z ZK-1+ZP1
 ZK-1+ZP1 wykonuje RE Krosno
 Zasilanie ze stacji transf. Dębowiec 13



Proj. napowietrzna linia oświetleniowa AsXSn 2x35mm² L=121/128m



Proj. napowietrzna linia oświetleniowa AsXSn 2x35mm² L=158/164m



- Legenda
- proj. linia oświetleniowa napowietrzna AsXSn 2x35mm²
 - proj. linia oświetleniowa kablowa YAKXS 4x35mm²
 - proj. bednarka uziemiająca FeZn 25x4

System ochrony na sieci TT

| | | |
|--|--|---------------------|
| INWESTOR: Gmina Dębowiec 38-220 Dębowiec 101 | | |
| OBIEKT: Oświetlenie drogi Gminnej nr 113271 R w Dębowcu napowietrznie kablowe na słupach wydzielonej linii oświ. działka nr 2270 | | |
| TYTUŁ: Układ pomiarowo sterowniczy i schemat ideowy linii oświ. Zasilanie ze stacji transf. Dębowiec 13 | | |
| Projektant | mgr. inż. Bogusław Świniarski upr.nr BUA-NBB3446/4/90 | Data: Listopad 2017 |
| Sprawdzający | mgr. inż. Jan Juszczyk upr. bud. 52/98 | Data: Listopad 2017 |
| Podziałka 1:500 | Branża Elektryczna | Nr rysunku 4 |