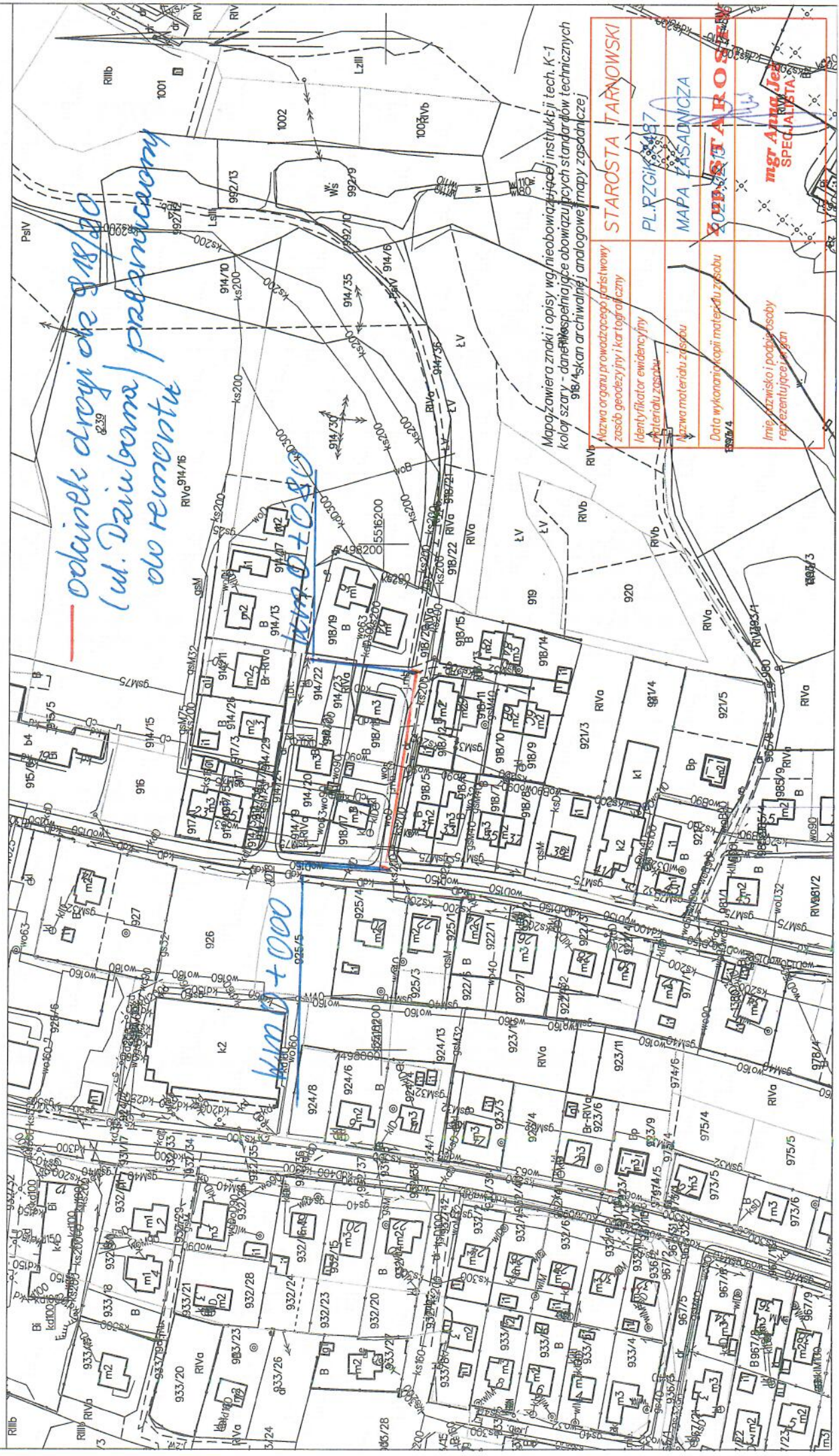


MAPA ZASADNICZA SKALA 1:2000

Układ odniesienia: PL-ETRF89, układ wsp. płaskich: PL-2000 strefa 7 (21°), układ wys.: PL-EVRF2007-NH
obr. Ciężkowice 0001: dz. 918/20



*odcinek drogi dz. 918/20
(ul. Dziubowa) przedłużony
do remontu*

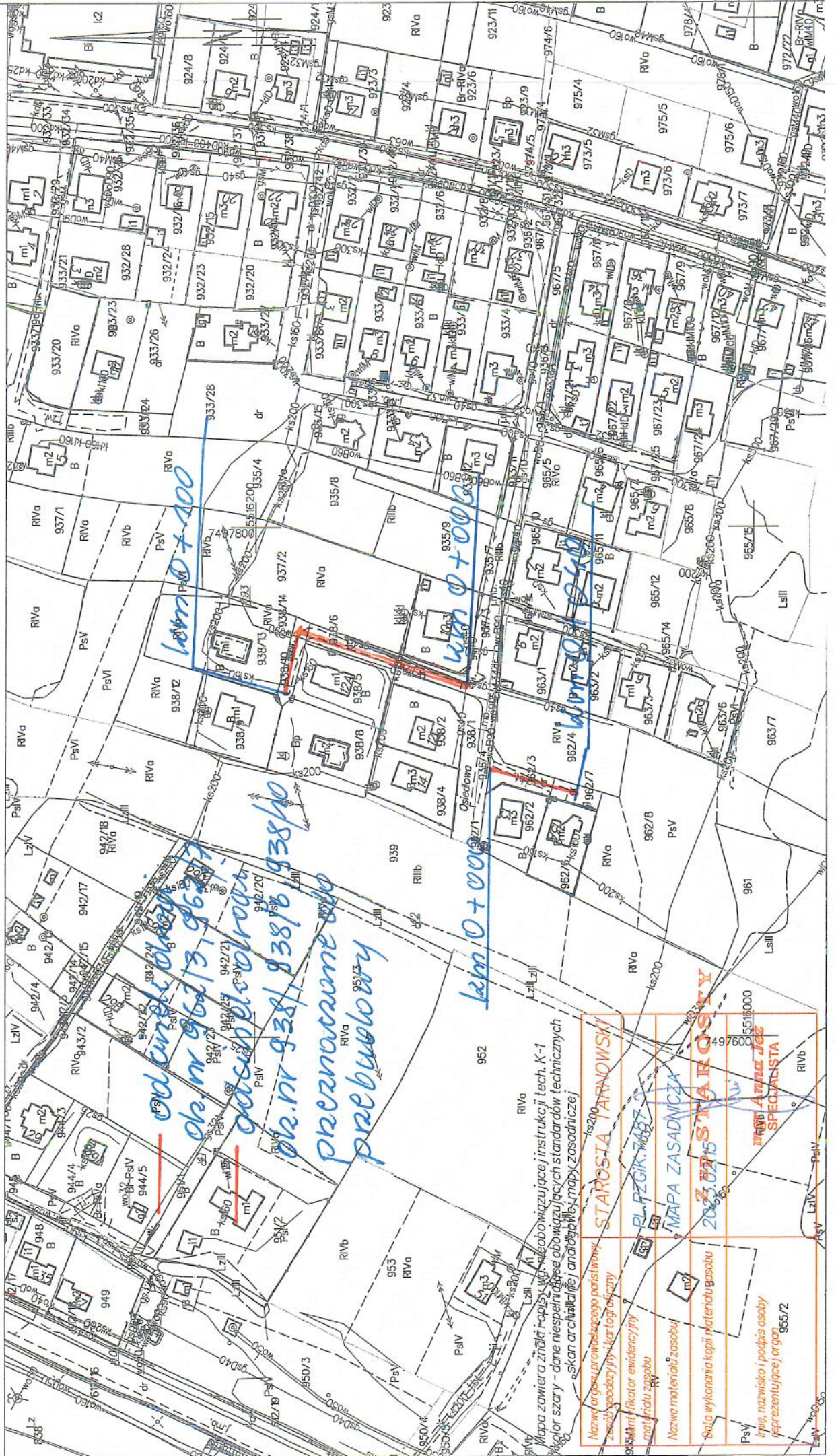
km 0+000

Mapa zawiera znaki i opisy wg nieobowiązującej instrukcji techn. K-1
kolor szary - dane spełniające obowiązujących standardów technicznych
918/45 (skan archiwalnej analogowej mapy zasadniczej)

STAROSTA TARNOWSKI	Nazwa organu prowadzącego spisowy
PLZGK 000197	zespół geodezyjny i kartograficzny
MAPA ZASADNICZA	Identyfikator ewidencyjny
ZOBYSTA BROSZEW	materialny zasobu
<i>mgt Anna Jędrzej</i>	Nazwa materialnego zasobu
SPECIALISTA	Data wykonania kopii materialnego zasobu
	18/07/14
	Imię, nazwisko i podpis osoby reprezentującej organ

MAPA ZASADNICZA SKALA 1:2000

Układ odniesienia: PL-ETRF89, układ wsp. płaskich: PL-2000 strefa 7 (21°), układ wys.: PL-EVRF2007-NH
obr. Ciężkowice 0001: dz. 938/1, 938/6, 938/10, 962/3



Nazwa organu prowadzącego państwowy zasób geodezyjny - karłowizny	STAROSTA TARNOWSKI
Nazwa organu prowadzącego państwowy zasób geodezyjny - karłowizny	PL-FZGK-7487
Nazwa organu prowadzącego państwowy zasób geodezyjny - karłowizny	MAPA ZASADNICZA
Nazwa organu prowadzącego państwowy zasób geodezyjny - karłowizny	2023.02.15 STANISŁAW
Nazwa organu prowadzącego państwowy zasób geodezyjny - karłowizny	Anna Jędrzejewska
Nazwa organu prowadzącego państwowy zasób geodezyjny - karłowizny	SPECIALISTA
Nazwa organu prowadzącego państwowy zasób geodezyjny - karłowizny	49760005518000
Nazwa organu prowadzącego państwowy zasób geodezyjny - karłowizny	955/2

Nr kanc.:GGK-11.6642.948.2023

Mapa zawiera znaki i opisy wg. nieobowiązującej instrukcji tech. K-1
kolor szary - dane niespełniające obowiązujących standardów technicznych
skan archiwalnej analogowej mapy zasadniczej

Nazwa organu prowadzącego parafistwowy zespół geodezyjny i kartograficzny	STAROSTA TARNOWSKI
Identyfikator ewidencyjny materiału zasobu	PL.PZGIK.7487
Nazwa i numer arkusza zasobu	MAPA ZASADNICZA
Data wykonania kopii materiału zasobu	2023.02.15
Imię i nazwisko i podpis osoby funkcyjnie zastępującej organ	Z up. STABOŚCZYŃSKI mgr Anna Jędrzejewska SPECIALISTA

MAPA ZASADNICZA SKALA 1:2000

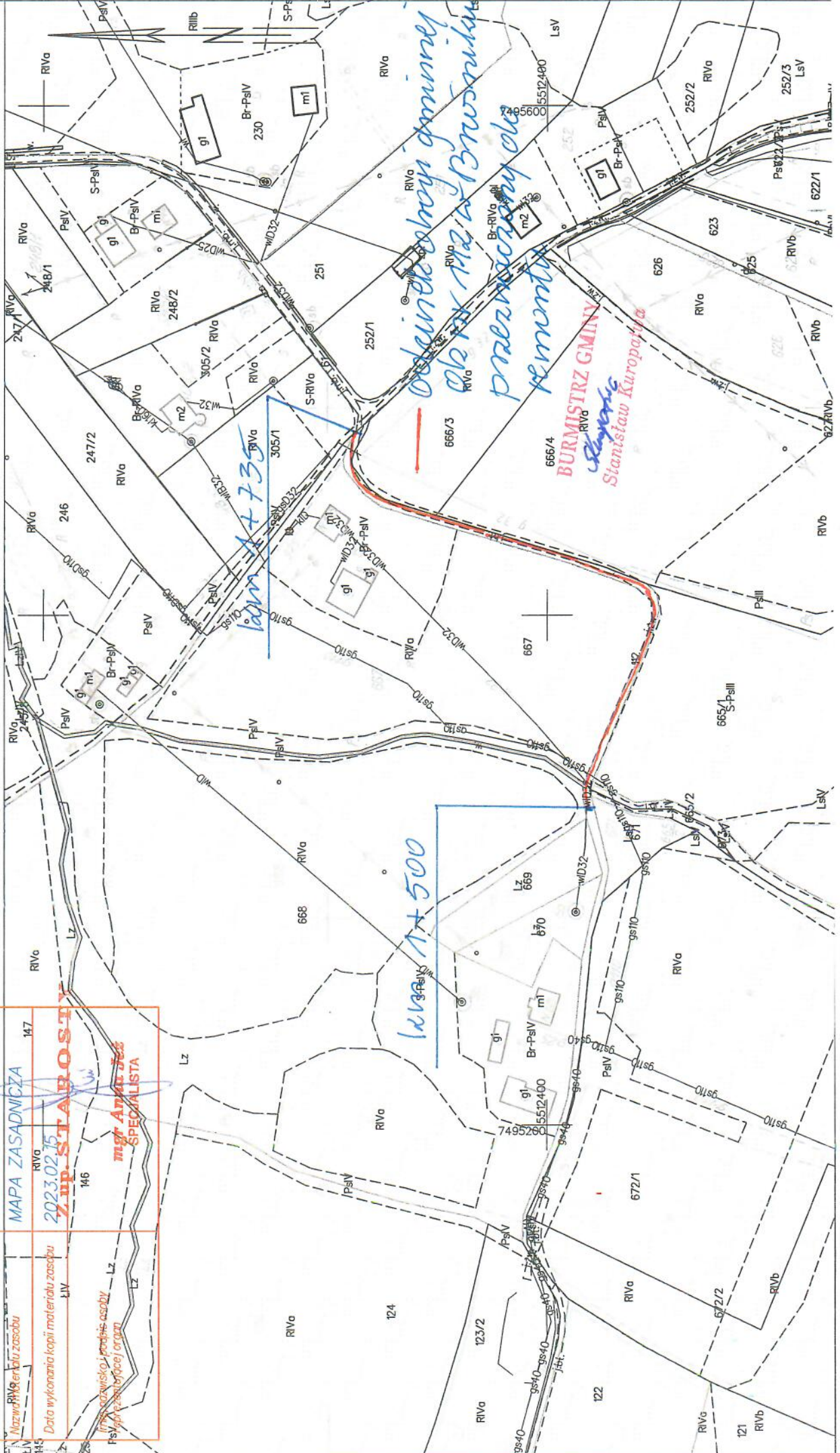
Układ współrzędnych: PL-ETRF89, układ wsp. płaskich: PL-2000 strefa 7 (21°), układ wys.: PL-EVRF 2007-NH
obr. Bruśnik 0002: dz. 112

Województwo: małopolskie

Powiat: tarnowski

Jednostka ewidencyjna: 121601_5, Cieżkowice - obszar wiejski

Obręb: 0002, Bruśnik



Luz 11+500

Luz 1+735

Odcinek drogi gminnej
obręb 112 w Bruśniku
przeznaczony do
remontu

BURMISTRZ GMINY
Stanisław Kurpajła

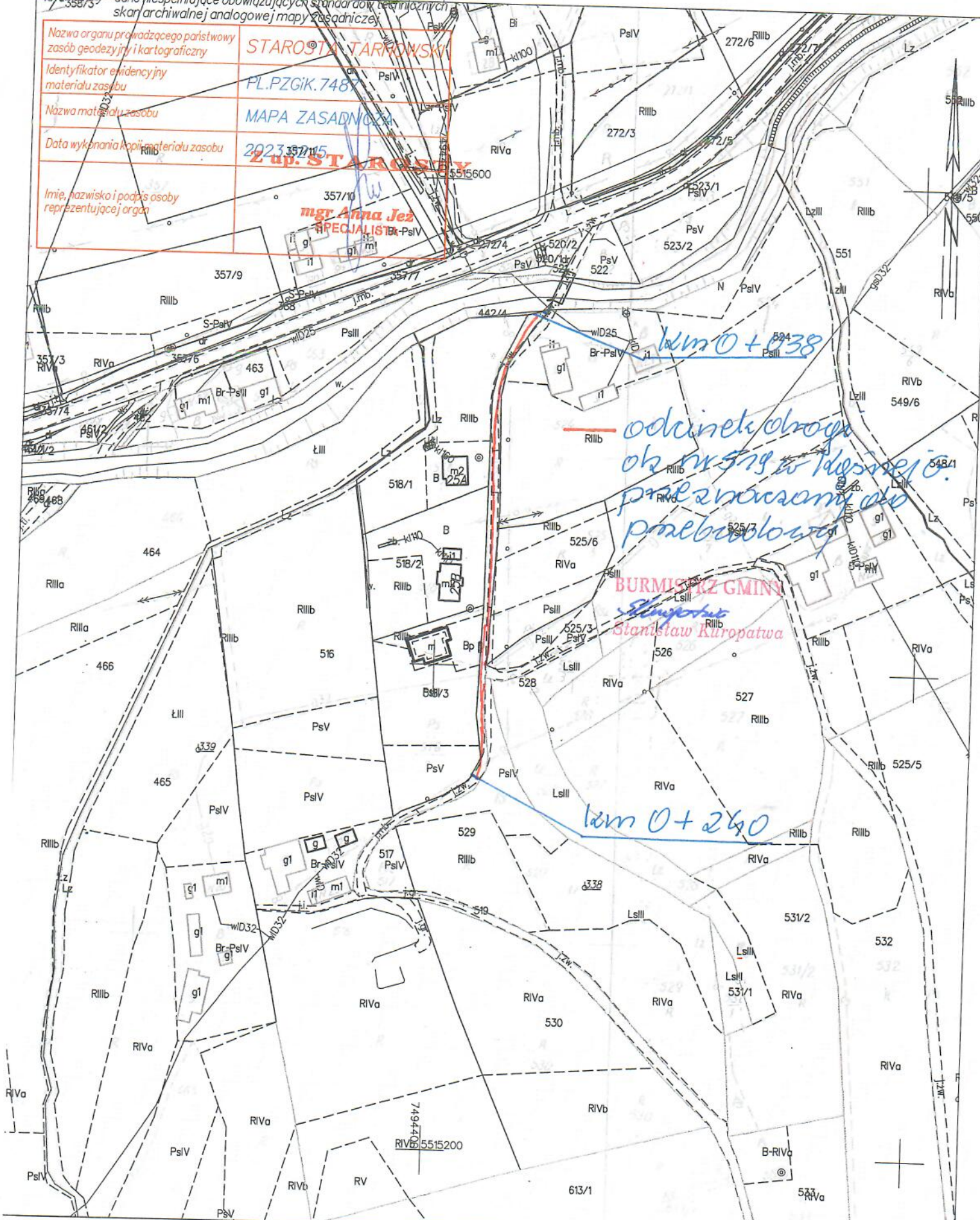
MAPA ZASADNICZA SKALA 1:2000

Układ odniesienia: PL-ETRF89, układ wsp. płaskich: PL-2000 strefa 7 (21°), układ wys.: PL-EVRF2007-NH

Mapa zawiera znaki i opisy wg. nieobowiązującej instrukcji techn. K-1

Wzrosty - dane niespełniające obowiązujących standardów technicznych skan archiwalnej analogowej mapy zasadniczej

Nazwa organu prowadzącego państwowy zasób geodezyjny i kartograficzny	STAROSTA TARNOWSKI
Identyfikator ewidencyjny materiału zasobu	PL.PZGiK.748
Nazwa materiału zasobu	MAPA ZASADNICZA
Data wykonania kopii materiału zasobu	2023.05.21.15
Imię, nazwisko i podpis osoby reprezentującej organ	mgr Anna Jez SPECJALISTA



*odcinek drogi
ob. nr 519 w miejsc.
przeznaczonej do
przebudowy*

BURMISTRZ GMINY
Stanisław Kuropatwa

km 0+260

km 0+038

MAPA ZASADNICZA SKALA 1:2000

Układ odniesienia: PL-ETRF89, układ wsp. płaskich: PL-2000 strefa 7 (21°), układ wys.: PL-EVRF2007-NH
obr. Jastrzębia 0004: dz. 249

*odcinek dr. gminnej
203904 k dz. 249 w Jastrzębiu
przeznaczony do przebudowy*

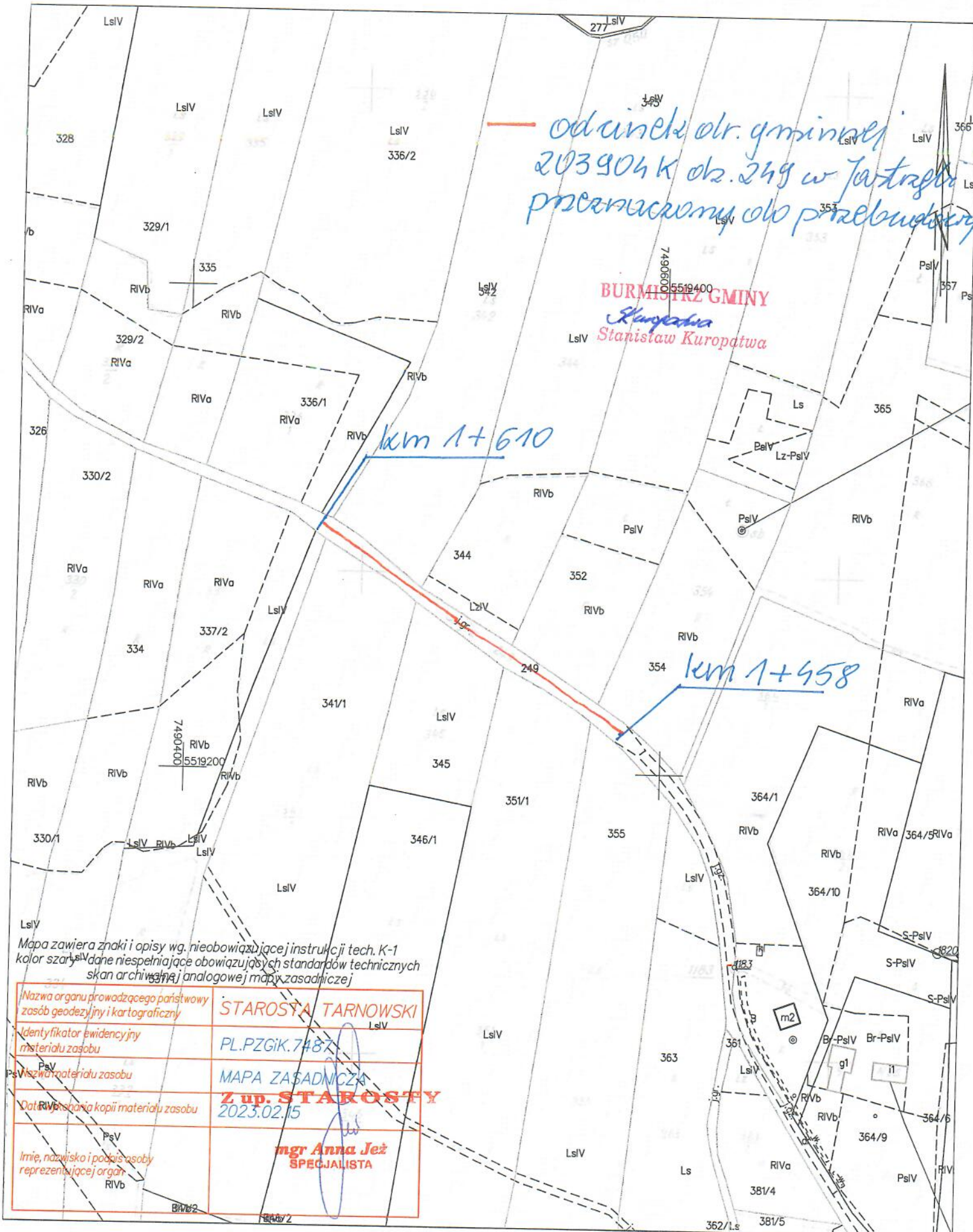
BURMISTRZ GMINY
Stanisław Kuropatwa

km 1+610

km 1+958

Mapa zawiera znaki i opisy wg. nieobowiązującej instrukcji tech. K-1
kolor szary dane niespełniające obowiązujących standardów technicznych
skan archiwalnej analogowej mapy zasadniczej

Nazwa organu prowadzącego państwowy zasób geodezyjny i kartograficzny	STAROSTA TARNOWSKI LsIV
Identyfikator ewidencyjny materiału zasobu	PL.PZGIK.7487
Wyszukiwarka materiału zasobu	MAPA ZASADNICZA
Data utworzenia kopii materiału zasobu	Z up. STAROSTY 2023.02.15
Imię, nazwisko i podpis osoby reprezentującej organ	mgr Anna Jeż SPECJALISTA



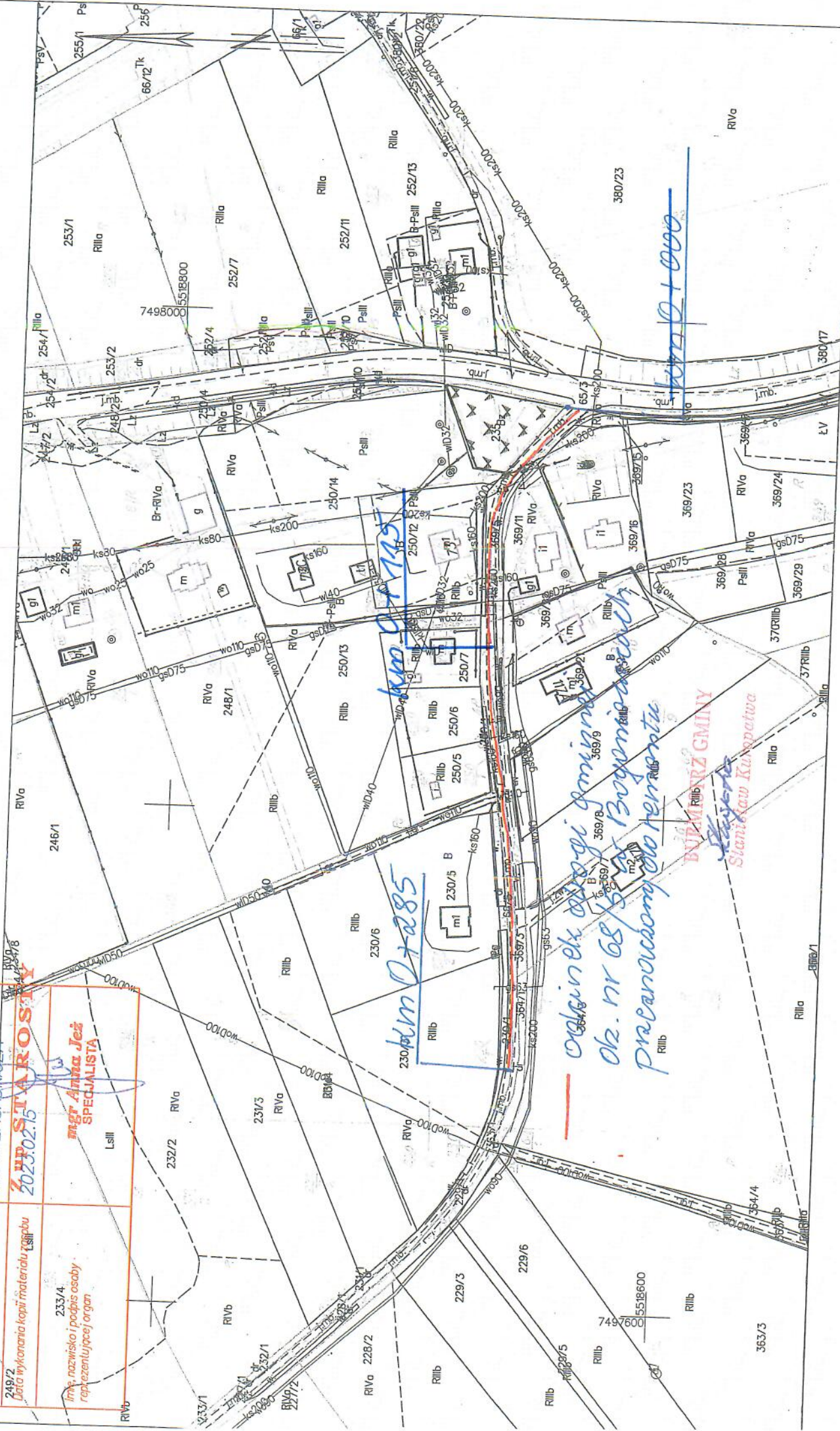
Mapa zawiera znaki i opisy wg. nieobowiązującej instrukcji techn. K-1
 kolor szary - dane niespełniające obowiązujących standardów technicznych
 skan archiwalnej analogowej mapy zasadniczej

Nazwa organu prowadzącego państwowy zasób geodezyjny i kartograficzny	STAROSTA TARNOWSKI
Identyfikator ewidencyjny materiału zasobu	PL.PZGK.748
Nazwa działacza zasobu	MAPA ZASADNICZA
Data wykonania kopii materiału zasobu	2023.02.15
Imię, nazwisko i podpis osoby reprezentującej organ	mgr Anna Jez SPECJALISTA

MAPA ZASADNICZA
SKALA 1:2000

Województwo: małopolskie
 Powiat: tarnowski
 Jednostka ewidencyjna: 121601_5, Cieżkowice - obszar wiejski
 Obręb: 0001, Bogoniowice

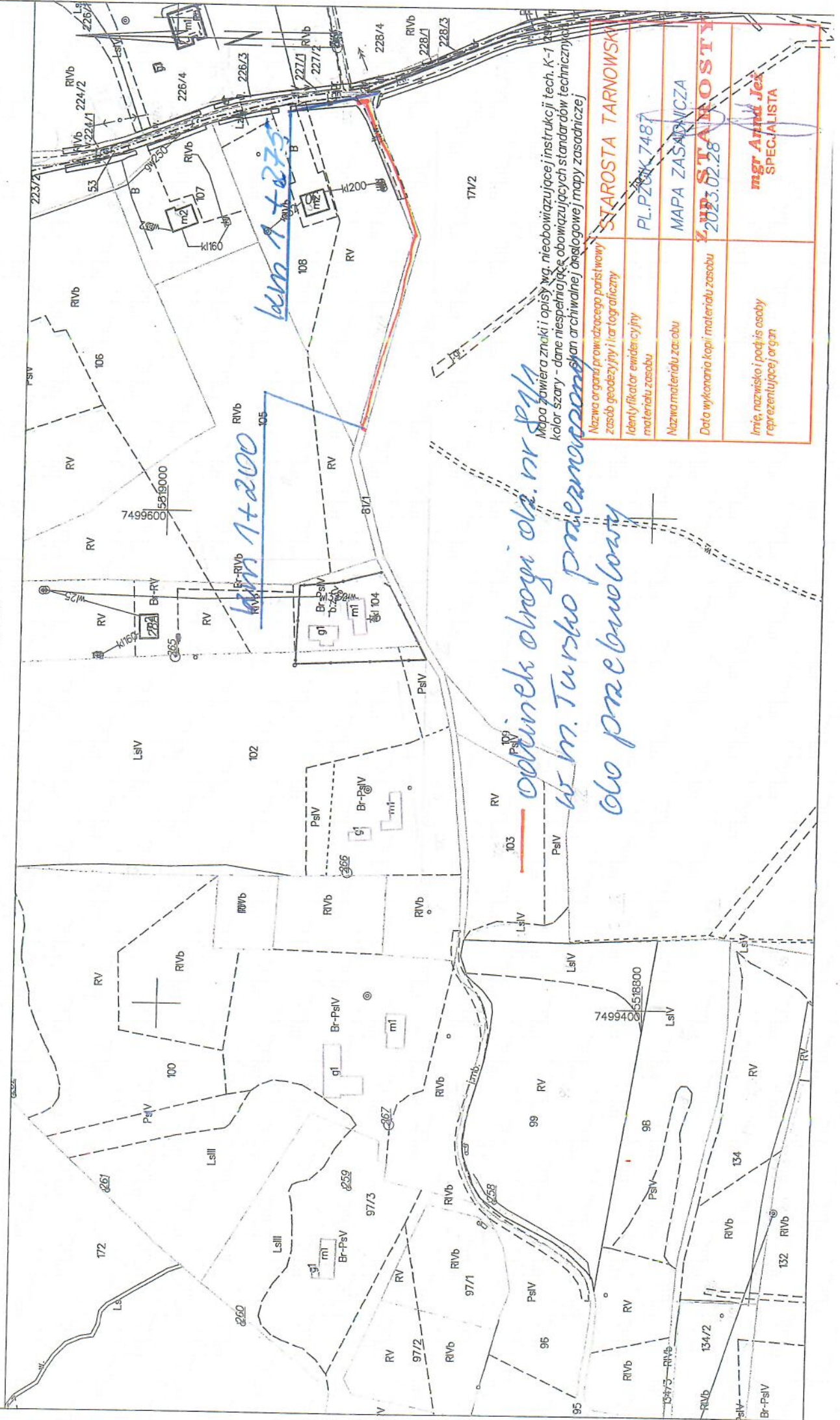
Układ współrzędnych: PL-ETRF89, układ wys. : PL-EVRF2007-NH
 ofr. Bogoniowice 0001: dz. 68/5



Województwo: małopolskie
 Powiat: tarnowski
 Jednostka ewidencyjna: 121601_5, Ciężkowice - obszar wsi.
 Obręb: 0011, Tursko

MAPA ZASADNICZA
 SKALA 1:2000

Układ odniesienia: PL-ETRF89, układ wsp. płaskich: PL-2000 strefa 7 (21°), układ wys.: PL-EVRF2007-NH
 obr. Tursko 0011: dz. 81/1



*kawałek obrotu dz. nr 81/1
 w m. Tursko przeznaczony
 do przebudowy*

kawałek 1+200

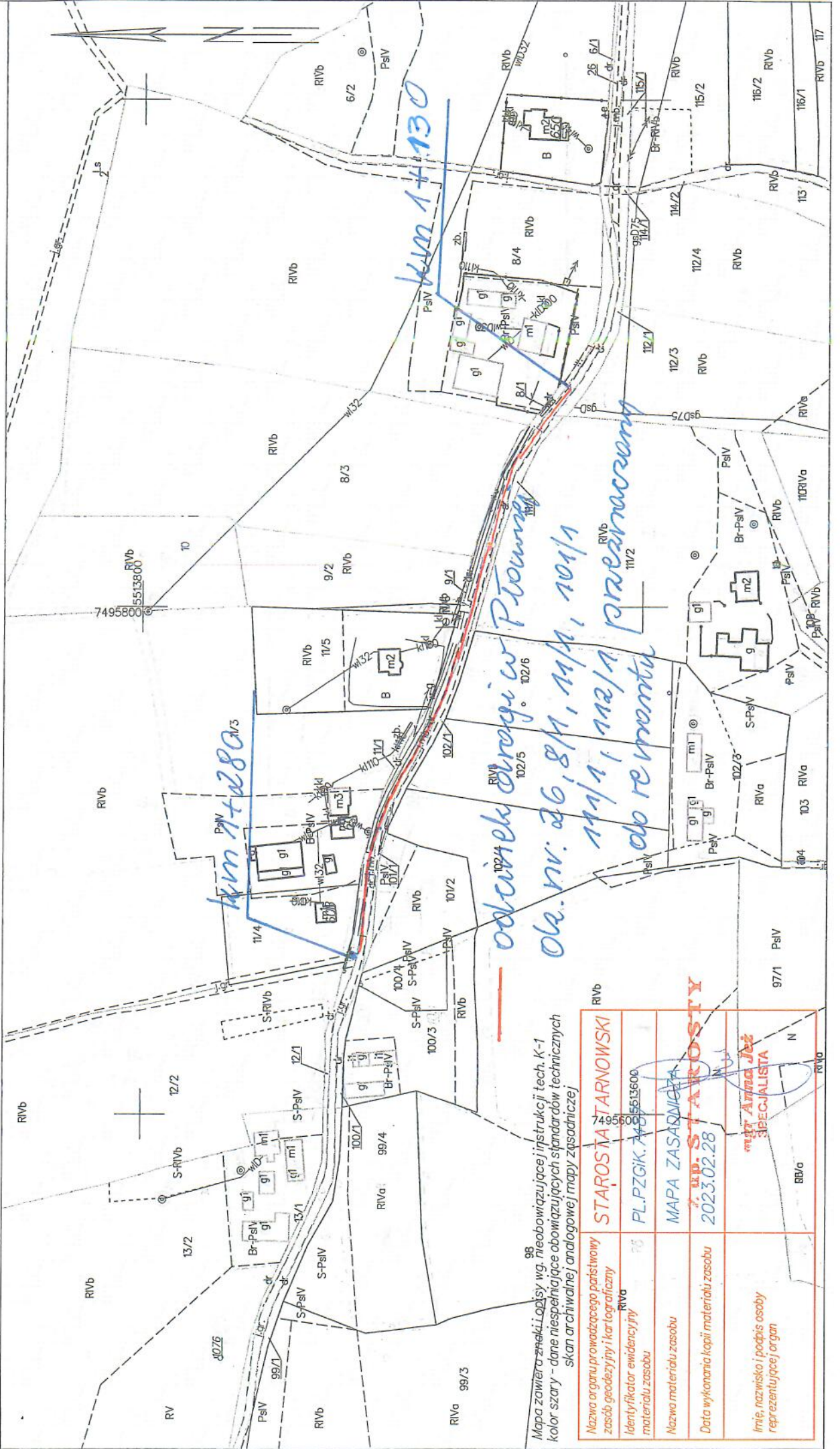
kawałek 1+273

Mapa zawiera znaki i opisy wg. nieobowiązującej instrukcji techn. K-1 z 1967 r. Kolor szary - dane niespełniające obowiązujących standardów technicznych i nieopracowane w skali archiwalnej (nieopracowane w mapy zasadniczej)

Nazwa organu prowadzącego parafę w/w zasobu geodezyjny i kartograficzny	STAROSTA TARNOWSKI
Identyfikator ewidencyjny materiału zasobu	PL.PZK.7487
Nazwa materiału zasobu	MAPA ZASADNICZA
Data wykonania kopii materiału zasobu	2023.02.28
Imię, nazwisko i podpis osoby reprezentującej organ	<i>mgr Andrzej Jędrzejko</i> SPECJALISTA

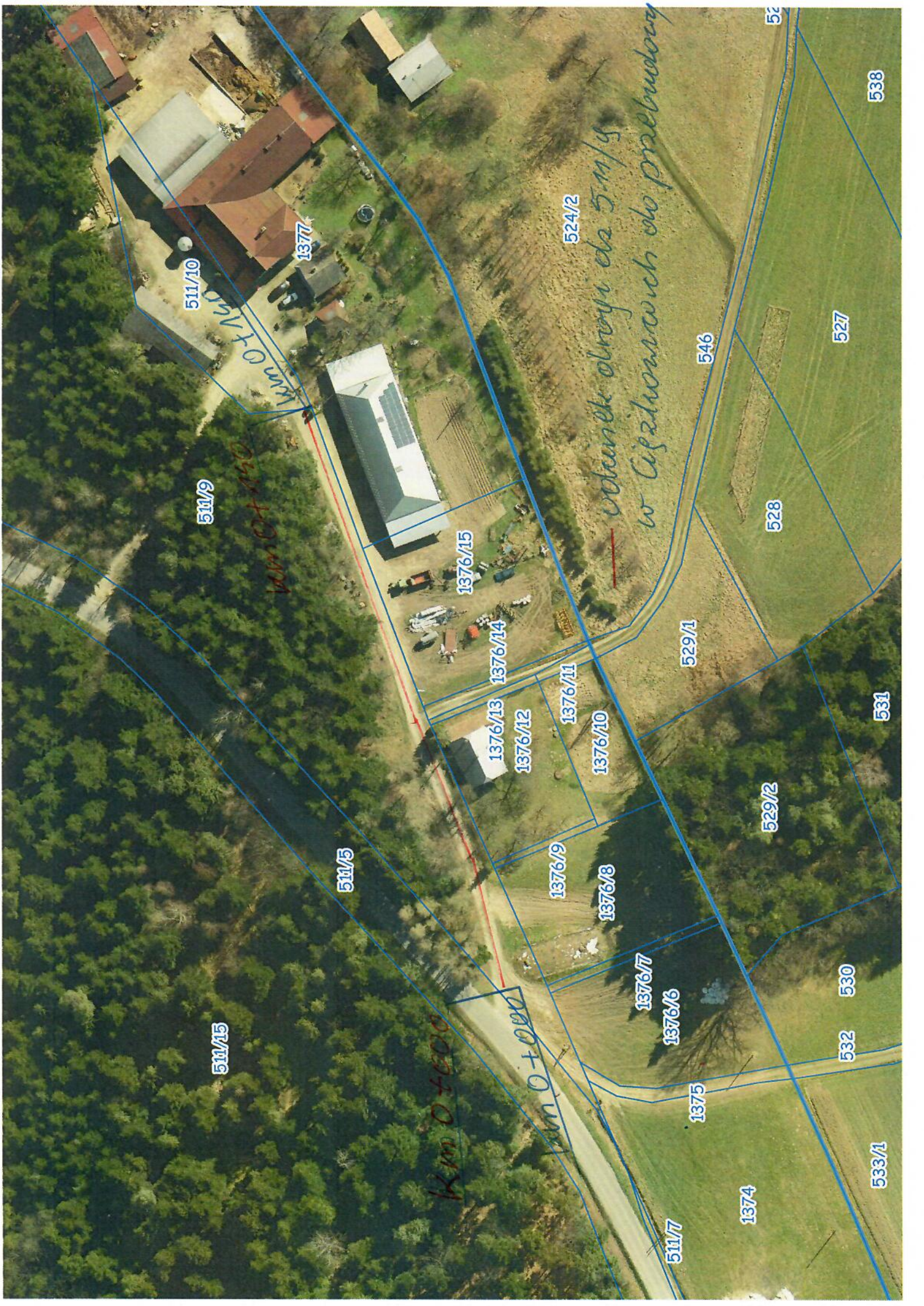
MAPA ZASADNICZA SKALA 1:2000

Układ odniesienia: PL-ETRF89, układ wsp. płaskich: PL-2000 strefa 7 (21°), układ wys.: PL-EVRF2007-NH
obr. Pławna 0009: dz. 26



98
Mapa zawiera znaki Łodzię wg. nieobowiązującej instrukcji, techn. K-1
kolor szary - dane niespełniające obowiązujących standardów technicznych
skan archiwalnej analogowej mapy zasadniczej

Nazwa organu prowadzącego parafitwoy zob. geodezyjny i kartograficzny	STAROSTA TARNOWSKI
Identyfikator ewidencyjny materiału zasobu	PL.PZGK.748.5513600
Nazwa materiału zasobu	MAPA ZASADNICZA
Data wykonania kopii materiału zasobu	z. up. STAROSTY 2023.02.28
Imię, nazwisko i podpis osoby reprezentującej organ	mgr Anna Jez SPECJALISTA



511/10

1377

511/9

1376/15

524/2

*odstępek drogi do 5 m/9
w kierunku wsi do przebudowy*

546

528

527

538

1376/14

529/1

1376/13

1376/12

1376/11

1376/10

531

529/2

511/5

1376/9

1376/8

531

511/15

Km 0+000

Km 0+150

1376/7

1376/6

1375

530

532

1374

511/7

533/1



KM 0+15

KM 0+159

odkryta ul. Stonecove
w lipczynie
obok remizy

ul. Stonecove

804/01 803/2 802/17 802/6 800 801 794 793/2 793/1 754/4 889/1 889/2 885/1 890/5 890/6 890/2 890/4 891 882 884 886/1 887 930/1 888/1 906/3 905/3 929/15 905/2 906/7 907/5 906/8 907/4 906/5 909/1 909/2 908 907/2 915/1 915/2 915/3 906/4 906/2 907/3 896/1 897 896/2 898/1 898/2 899 910 911/1 911/2 912 913/1 913/2 914/5 913/1 913/2 913/6 992/14 992/15 998/1 901/1 900/2 900/1 901/2 904 906/1 907/1 907/2 907/3 907/4 907/5 907/6 907/7 907/8 907/9 907/10 907/11 907/12 907/13 907/14 907/15 907/16 907/17 907/18 907/19 907/20 907/21 907/22 907/23 907/24 907/25 907/26 907/27 907/28 907/29 907/30 907/31 907/32 907/33 907/34 907/35 907/36 907/37 907/38 907/39 907/40 907/41 907/42 907/43 907/44 907/45 907/46 907/47 907/48 907/49 907/50 907/51 907/52 907/53 907/54 907/55 907/56 907/57 907/58 907/59 907/60 907/61 907/62 907/63 907/64 907/65 907/66 907/67 907/68 907/69 907/70 907/71 907/72 907/73 907/74 907/75 907/76 907/77 907/78 907/79 907/80 907/81 907/82 907/83 907/84 907/85 907/86 907/87 907/88 907/89 907/90 907/91 907/92 907/93 907/94 907/95 907/96 907/97 907/98 907/99 907/100