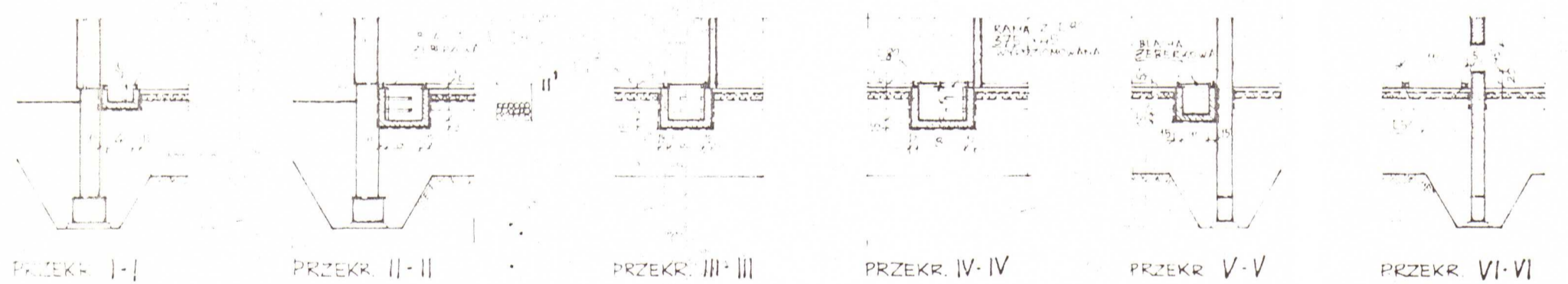


PRZEKR. VIII-VIII

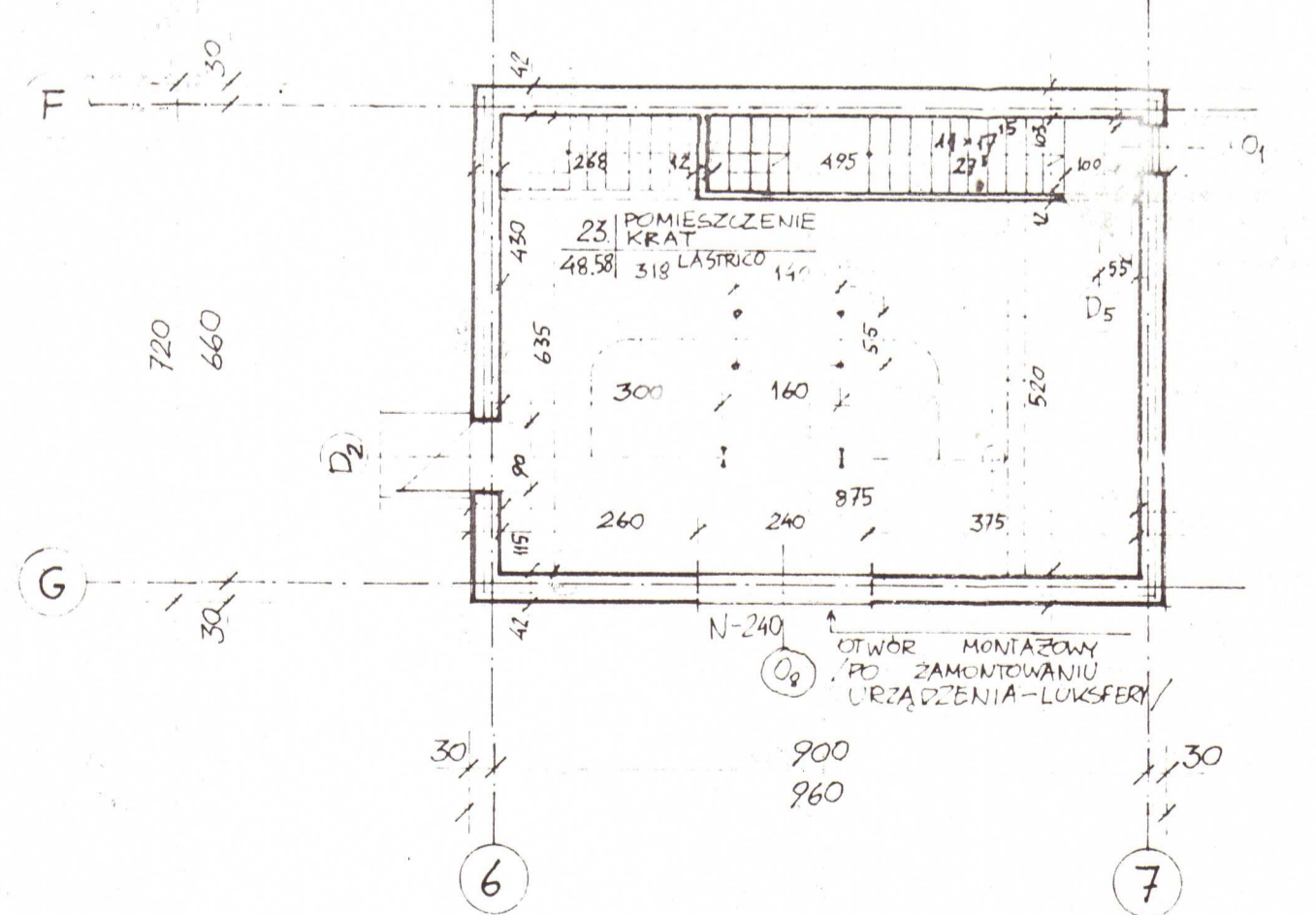
UWAGA

WYKONANIE PRZEKROJÓW TECHNICZNYCH I WYKONANIE PRAC NA RZUCIE FUNDAMENTÓW - POK. 11, BK. 2.

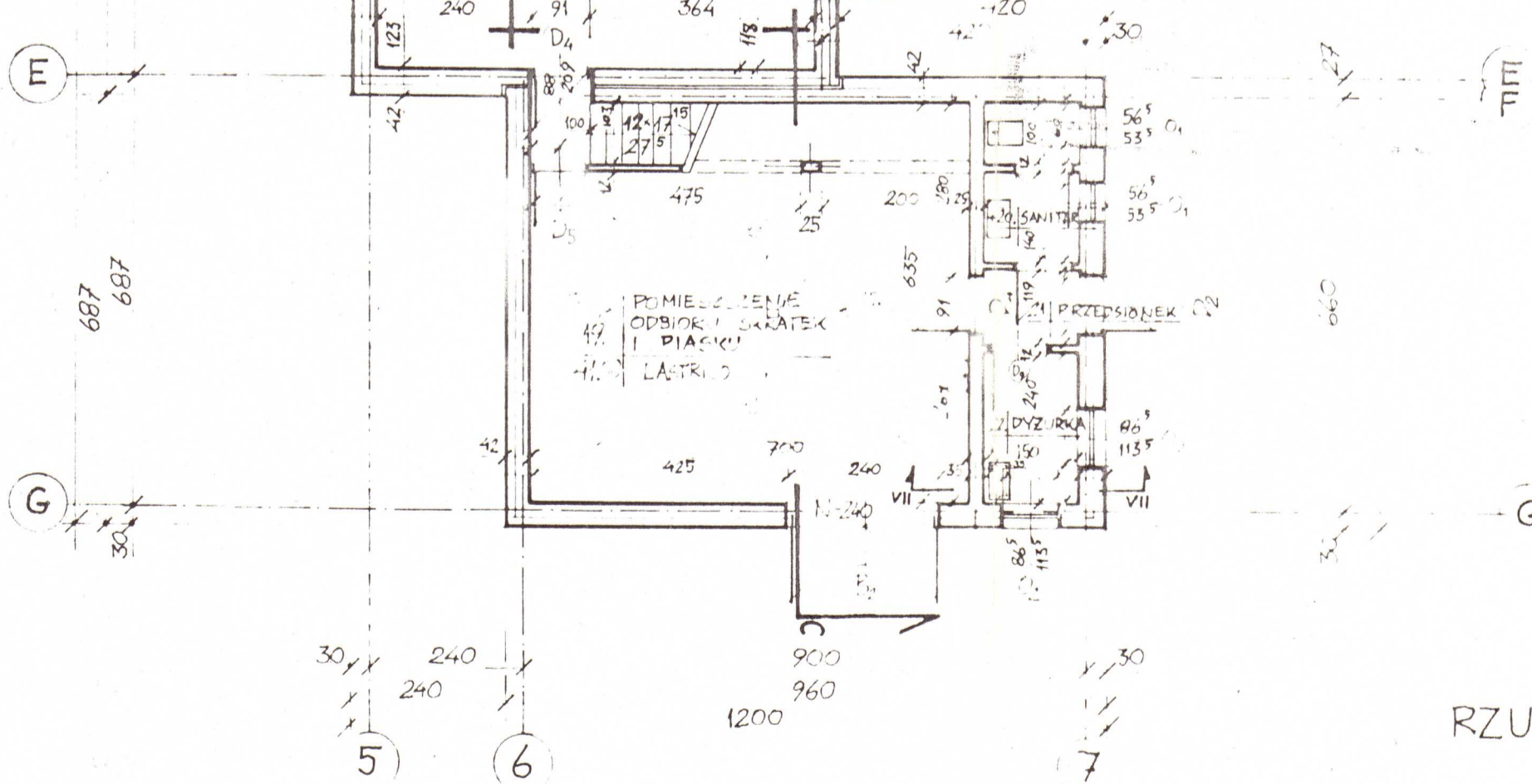
LOKALIZACJA ŚCIANY MIEDZY MAGAZYNEM A KOTŁOWNIĄ ZGODNIE Z PLANEM SZYBZA WYKONANEM ZA UWAGIĄ BŁĄD NA RZUCIE FUNDAMENTÓW.



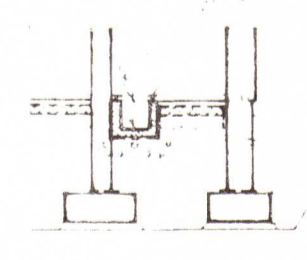
PRZEKR. I-I PRZEKR. II-II PRZEKR. III-III PRZEKR. IV-IV PRZEKR. V-V PRZEKR. VI-VI



RZUT PIĘTRA / 263,15 /



RZUT PARTERU / 258,80; 259,20 /



PRZEKR. VII-VII

RZUT PODSTAWOWY

BLACHOWNIA

1A/z
1:20
1:20
1:20

