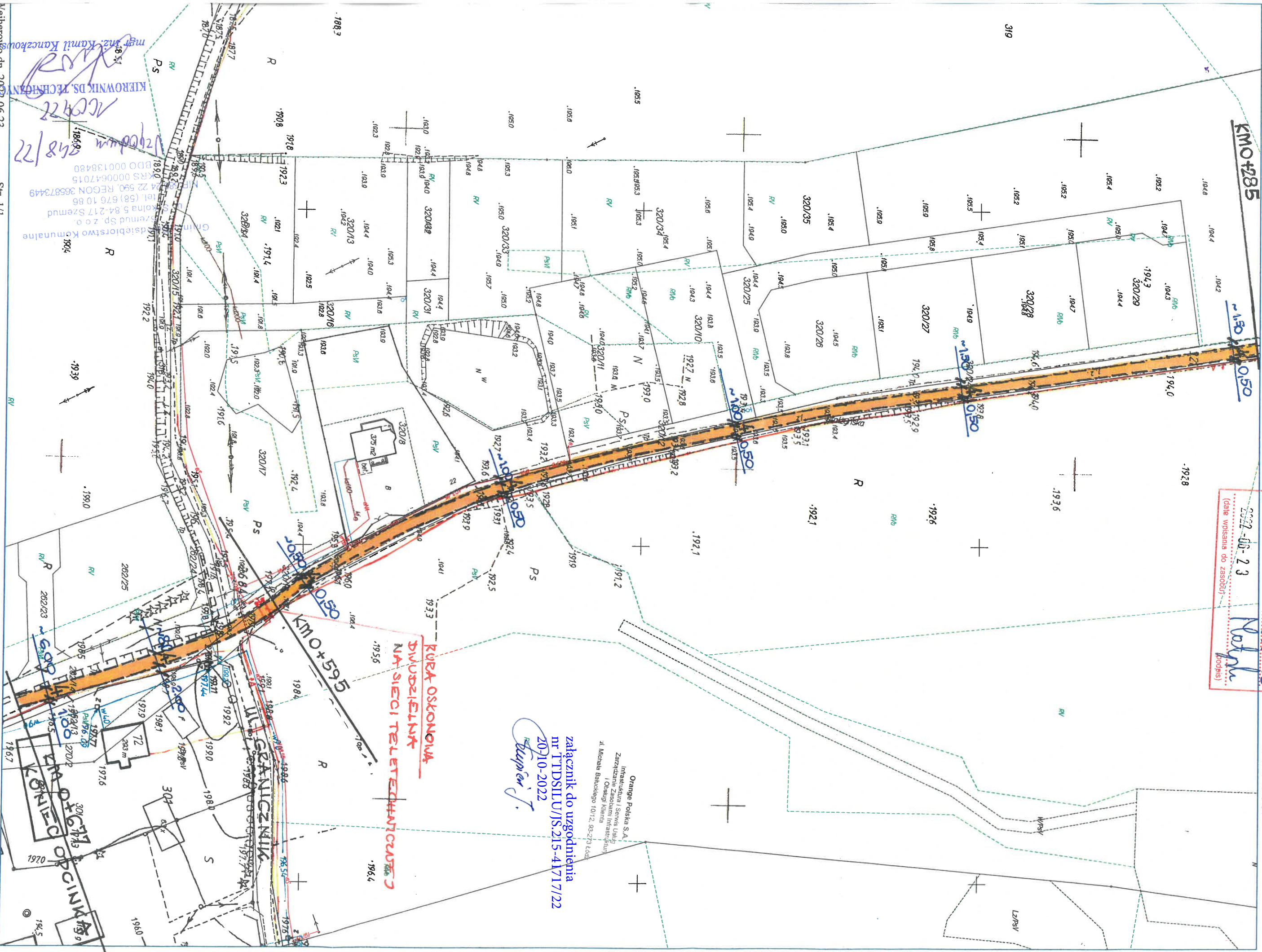


Poświadczam się zgodność niniejszej kopii z treścią materiału parafianowanego zasobu geodezyjnego i kartograficznego  
**Starosta Wejherowski**

Id. ewidencyjny **60660.188.1022**  
 2022-10-23  
 (data wpisania do zasobu)  
*[Podpis]*

RYSUNEK Nr 2



Orange Polska S.A.  
 Infrastruktura i Serwis Usług  
 Zarządzanie Zasobami Infrastruktury  
 i Osobliwi Klienta  
 ul. Michała Bałuckiego 10/12, 83-273 Łeba  
 załącznik do uzgodnienia  
 nr TTDSII U/JS.215-41717/22  
 20-10-2022  
*[Podpis]*

**KURTA OSKONOWA**  
**DZIWIŻELINKA**  
**NA SIECI TELEFONICZNEJ**

mgr inż. Kamil Kanckowski  
 KIEROWNIK DS. TECHNICZNY  
 22/8/22  
 1869  
 BDO 000138480  
 KR/S 0000647015  
 tel. (58) 676 10 86  
 ul. Szkolna 5 84-217 Szemud  
 Główny Urząd Geodezyjno-Kartograficzny  
 Biuro Szemud Sp. z o.o.  
 ul. Słowackiego 10 84-200 Szemud  
 1890  
 1892  
 1893  
 1894  
 1895  
 1896  
 1897  
 1898  
 1899  
 1900  
 1901  
 1902  
 1903  
 1904  
 1905  
 1906  
 1907  
 1908  
 1909  
 1910  
 1911  
 1912  
 1913  
 1914  
 1915  
 1916  
 1917  
 1918  
 1919  
 1920  
 1921  
 1922  
 1923  
 1924  
 1925  
 1926  
 1927  
 1928  
 1929  
 1930  
 1931  
 1932  
 1933  
 1934  
 1935  
 1936  
 1937  
 1938  
 1939  
 1940  
 1941  
 1942  
 1943  
 1944  
 1945  
 1946  
 1947  
 1948  
 1949  
 1950  
 1951  
 1952  
 1953  
 1954  
 1955  
 1956  
 1957  
 1958  
 1959  
 1960  
 1961  
 1962  
 1963  
 1964  
 1965  
 1966  
 1967  
 1968  
 1969  
 1970  
 1971  
 1972  
 1973  
 1974  
 1975  
 1976  
 1977  
 1978  
 1979  
 1980  
 1981  
 1982  
 1983  
 1984  
 1985  
 1986  
 1987  
 1988  
 1989  
 1990  
 1991  
 1992  
 1993  
 1994  
 1995  
 1996  
 1997  
 1998  
 1999  
 2000  
 2001  
 2002  
 2003  
 2004  
 2005  
 2006  
 2007  
 2008  
 2009  
 2010  
 2011  
 2012  
 2013  
 2014  
 2015  
 2016  
 2017  
 2018  
 2019  
 2020  
 2021  
 2022  
 2023  
 2024  
 2025  
 2026  
 2027  
 2028  
 2029  
 2030  
 2031  
 2032  
 2033  
 2034  
 2035  
 2036  
 2037  
 2038  
 2039  
 2040  
 2041  
 2042  
 2043  
 2044  
 2045  
 2046  
 2047  
 2048  
 2049  
 2050  
 2051  
 2052  
 2053  
 2054  
 2055  
 2056  
 2057  
 2058  
 2059  
 2060  
 2061  
 2062  
 2063  
 2064  
 2065  
 2066  
 2067  
 2068  
 2069  
 2070  
 2071  
 2072  
 2073  
 2074  
 2075  
 2076  
 2077  
 2078  
 2079  
 2080  
 2081  
 2082  
 2083  
 2084  
 2085  
 2086  
 2087  
 2088  
 2089  
 2090  
 2091  
 2092  
 2093  
 2094  
 2095  
 2096  
 2097  
 2098  
 2099  
 2100