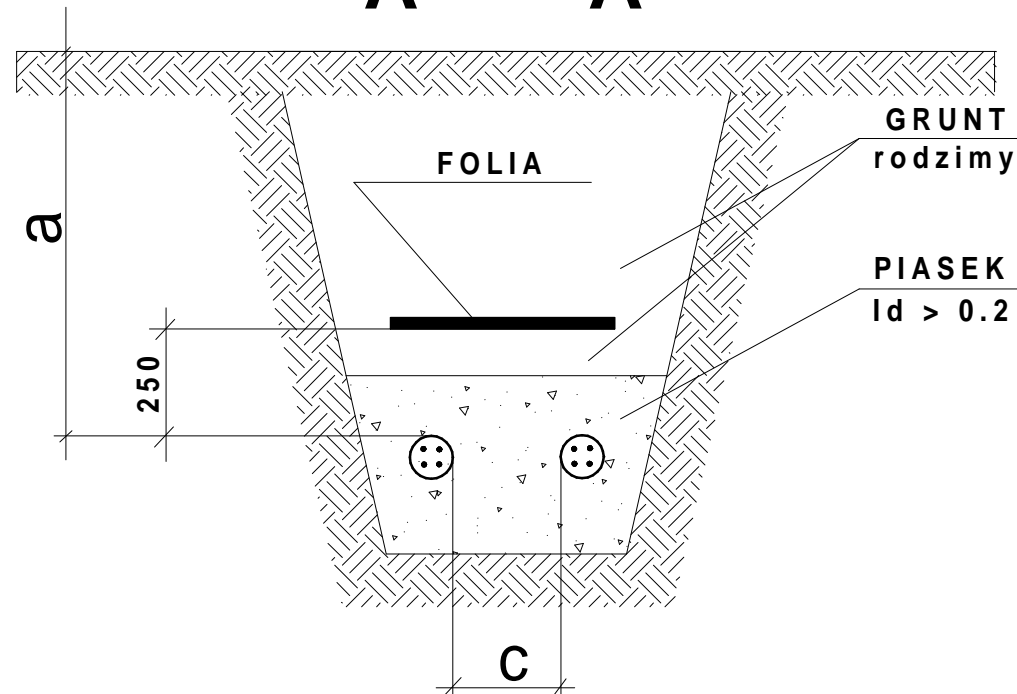


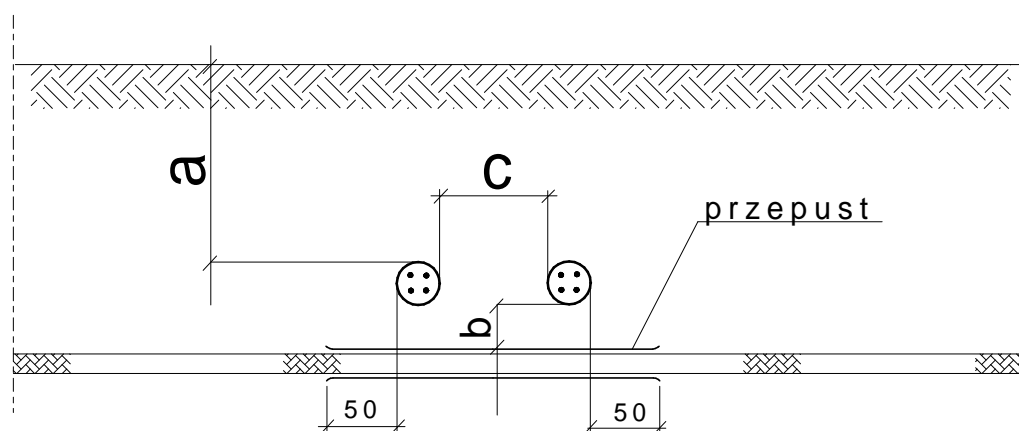
GŁĘBOKOŚĆ UŁOŻENIA KABLI

A - A



Przeznaczenie kabla	Głębokość ułożenia	kable elektroenergetyczne						kable sterow. sygnal. pomiar.		kable telekom	
		do 1 kV		1 do 10 kV		ponad 10kV		b	c	b	c
		b	c	b	c	b	c				
kable elektroenergetyczne											
Oświet. dla znaków ²⁾ drogowych i sygn. ulic	50	25									
do 1 kV	70						25	10 ³⁾			
od 1kV do 10 kV	80	50	10	50	25	50	25	50	10	50	50
od 10kV do 15 kV											
powyżej 15 kV	100								25		
Kable sygnalizacyjne sterownicze pomiarowe	70	25							25	0	

SKRZYŻOWANIA I ZBLIŻENIA KABLI



1. Wymiary podano w centymetrach

2. Układane pod chodnikiem

3. Kable sygnalizacyjne i zasil. oświetlenie uliczne lub oświetlenie terenu tego samego rodzaju mogą się stykać

4. Najmniejsza odległość kabli od muf sąsiednich kabli powinna wynosić 25cm

5. Najmniejsza dopuszczalna odległość między kablami użytkowymi przez różne zakłady powinna wynosić "c" min - 50cm

Z.U.T. Pracownia Projektowa						TNCS	
ul. Jagiełły 5/28 88-100 INOWROCŁAW						Zlecenie	
Zamawiający: URZĄD MIASTA INOWROCŁAWIA						21/18	
	Imię i nazwisko	Nr uprawnień	Data	Podpis	Tom/zeszyt	A/1e	
Projektował	W. Matuszak	RGPI-V-7342-43/97	20.10.18		Skala	A3	
					Format	0	
					Rewizja	0	
Obiekt: ul. Rzepakowa w Inowrocławiu						Należy do:	
Branża: ELEKTRYCZNA						Nr. rys.: E-04	
Temat: Przekrój ułożenia kabla w wykopie							