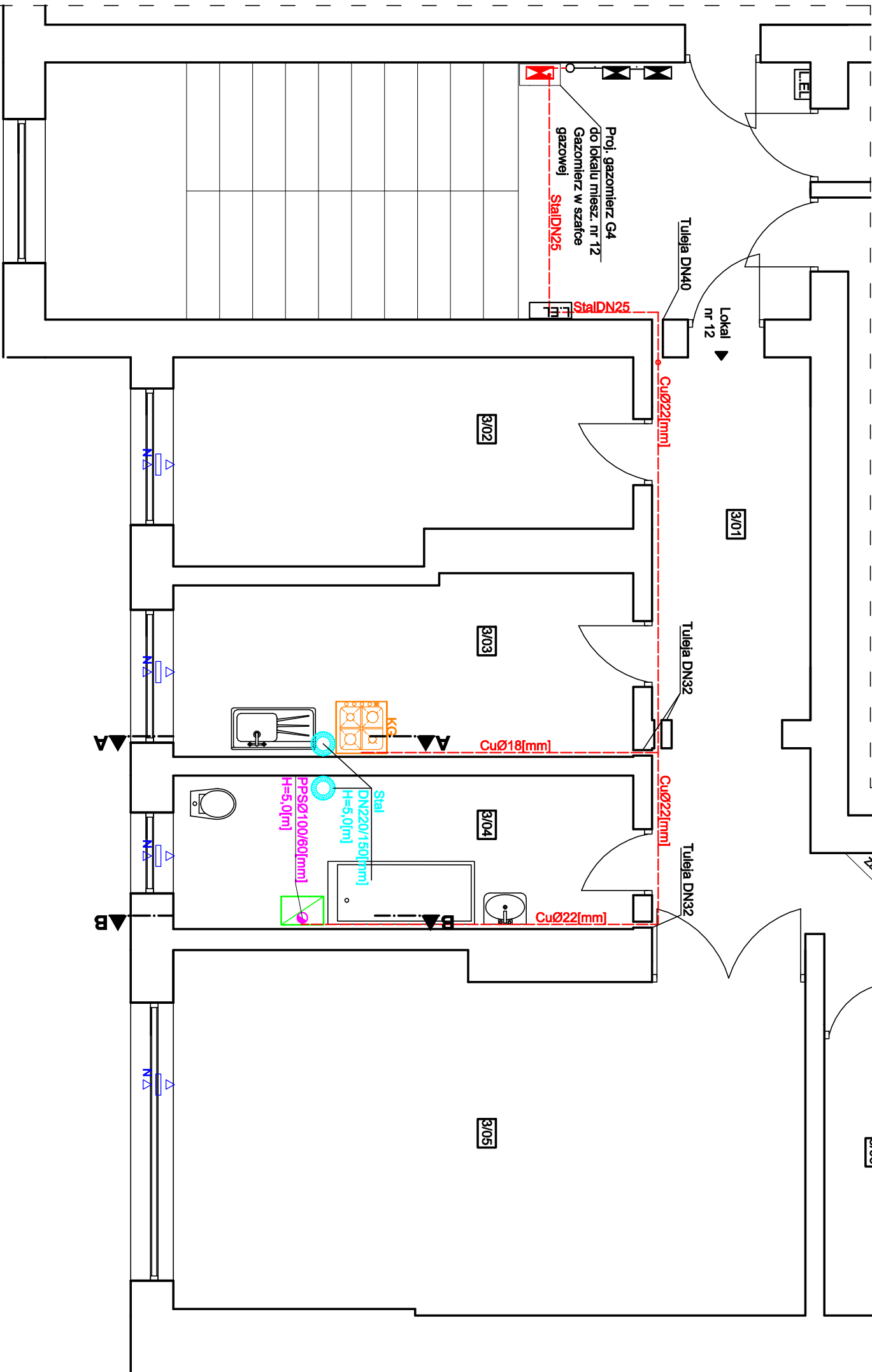




ZESTAWIENIE POMIESZCZEŃ W LOKALU MIESZKAŁNYM, WG PN-70B-02365			
Nr pom.	Nazwa pomieszczenia	Pow. użytkowa [m²]	Wysokość pom. [m]
3/01	Przedpokój	13,10	2,60
3/02	Pokój	9,94	2,60
3/03	Kuchnia	9,14	2,60
3/04	Łazienka	7,95	2,60
3/05	Pokój	24,60	2,60
3/06	Pom. gospodarcze	16,00	2,60
RAZEM		80,73	



LEGENDA

- KG** Projektowany kondensacyjny kocioł gazowy, o mocy 24[kW]
- KG** Projektowana kuchnia gazowa z piekarnikiem, moc 9,0[kW]
- PPSØ160/100/60[mm]** Przewód powietrzno spalinyowy, stalowy Ø160/100/60[mm], dwupłaszczowy
- PPSØ100/60[mm]** Przewód powietrzno spalinyowy, stalowy Ø100/60[mm], dwupłaszczowy
- DN220/150[mm]** Stal
- Stal** Kanał wentylacyjny ze stali ocynkowanej obustronnie Ø220/150[mm], izolowany termicznie, wraz z kratką sufitową Ø150[mm] bez zaizolacji.
- N** Nawiewnik okienny, min. V=25[m³/h]
- Z** Nawiewnik okienny w kuchni, min. V=70[m³/h]
- N** Istniejąca instalacja gazowa
- Z** Istniejąca instalacja gazowa

BIURO PROJEKTOWO - USŁUGOWE "INSTAL-TECH"			
MGR INŻ. JAN DROZDZ			
Investor:	78-320 Pokczyn-Zdrój, ul. B. Chrobrego 24, tel. +48 604 117 512		
Obiekt:	TBS LOKUM, ul. Wyspiańskiego 35C, 72-600 Świnoujście		
Adres:	Lokal mieszkalny nr 12 w budynku mieszkalnym wielorodzinnym		
	Kategoria obiektu budowlanego XII		
	72-600 Świnoujście, ul. Niezłaskowskiego 4, lokal mieszkalny nr 12		
	Działka nr 127, obręb 0006, Miasto Świnoujście		
	Jednostka ewidencyjna 326301, 1.0006.127		
Investycja:	Budowa wewnętrznej instalacji gazowej		
Stadium:	Projekt Architektoniczno-Budowlany	Data: 09.10.2024	
Treść rysunku:	RZUT III PIĘTRA-LOKAL NR12	Rys. nr: 2	
Projektował:	Instalacja gazowa/	Skala: 1: 50	
	MGR inż. Jan Drozd	Nr uprawnień:	
	Instalacja gazowa/	ZAP/0211/PWBS/18	
	Instalacja san.	Nr uprawnień:	
	Instalacja san.	ZAP/0165/PWBS/17	