

Opis projektu

Przedmiotem niniejszego opracowania jest koncepcja przystanku autobusowego do zastosowania w gminie Lwówek Śl.

Ściany z kamienia- piaskowiec – formy nieregularne
- lub ociosane bloki piaskowcowe

Ściany w całości z kamienia lub częściowo otynkowane.

Okienko w ścianie bocznej pozwala na obserwację czy autobus nadjeżdża.

Ławeczka z siedziskiem drewnianym lub plastikowym, zgodnie z normami.

Wieżba drewniana wg. rozwiązań tradycyjnych.

Pokrycie dachu- blacha dachówkopodobna lub inne materiały nawiązujące do istniejącej zabudowy.

Wszystkie elementy drewniane powinny być impregnowane środkami zapewniającymi ochronę pożarową, zabezpieczającymi przed działaniem wilgoci.

Wewnątrz przystanku posadzka wylewana z betonu lub układana z bloczków betonowych na podsypce, ok. 5 cm powyżej poziomu otaczającego terenu (odprowadzenie wód opadowych).

Dojście do przystanku utwardzone (np. kostka betonowa).

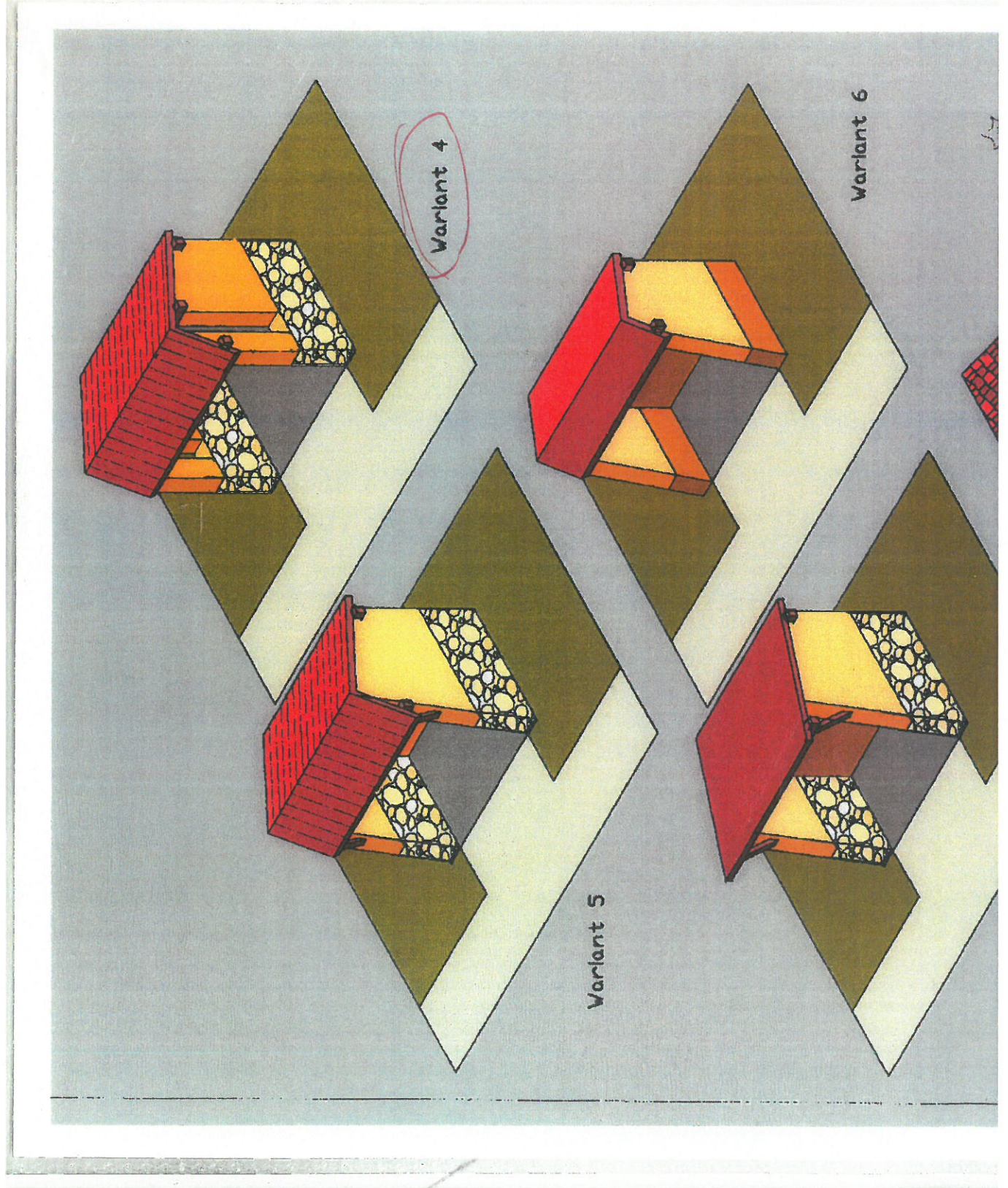
Przy konkretnej lokalizacji należy uwzględnić:

-zapis w planie zagospodarowania przestrzennego , w szczególności dotyczący :
 formy obiektu i materiałów budowlanych,
 stref ochrony konserwatorskiej ,itp.

-wielkość przystanku -w zależności od wielkości działki przeznaczonej pod zabudowę i przewidywanej liczby osób korzystających z komunikacji autobusowej.

Opracowała arch. Elżbieta Suchcicka

ELŻBIETA SUCHCICKA
MAGISTER INŻYNIER ARCHITEKT
Upr. projektowa na podst. § 4
ust. 1 i 2, § 7 i § 13 ust. 1 pkt 1
Nr upr. 2137/90

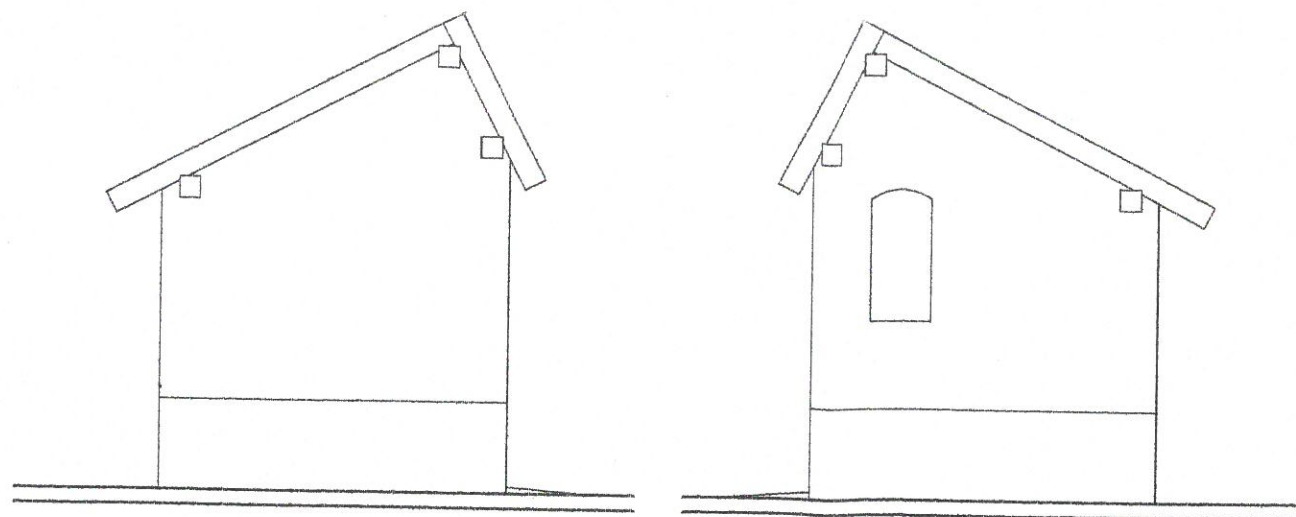


- WIATA W BIECANCE -

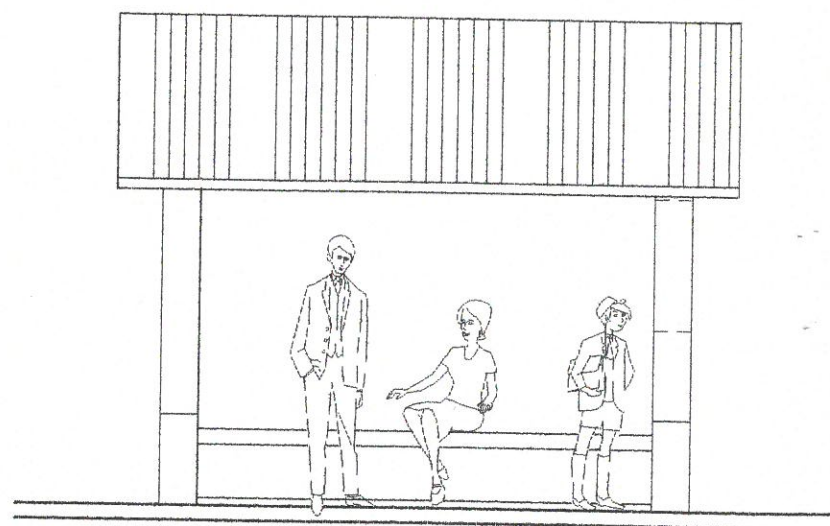


- WIATA W BIELANCE -

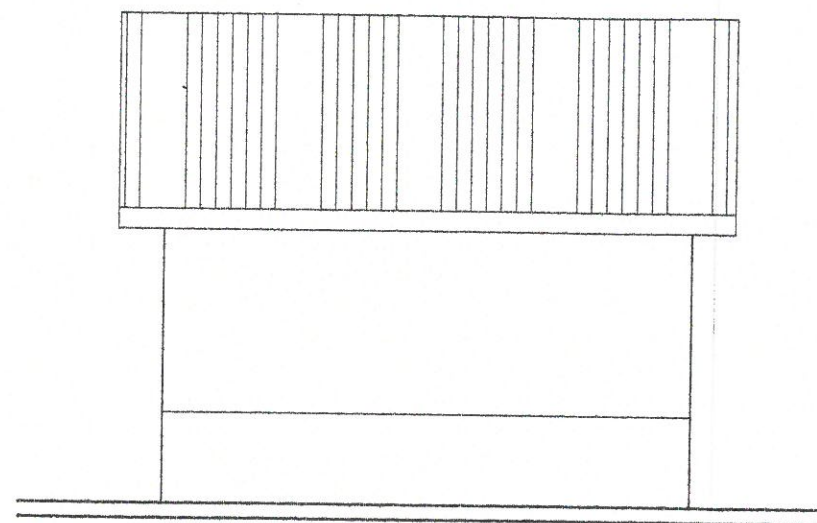




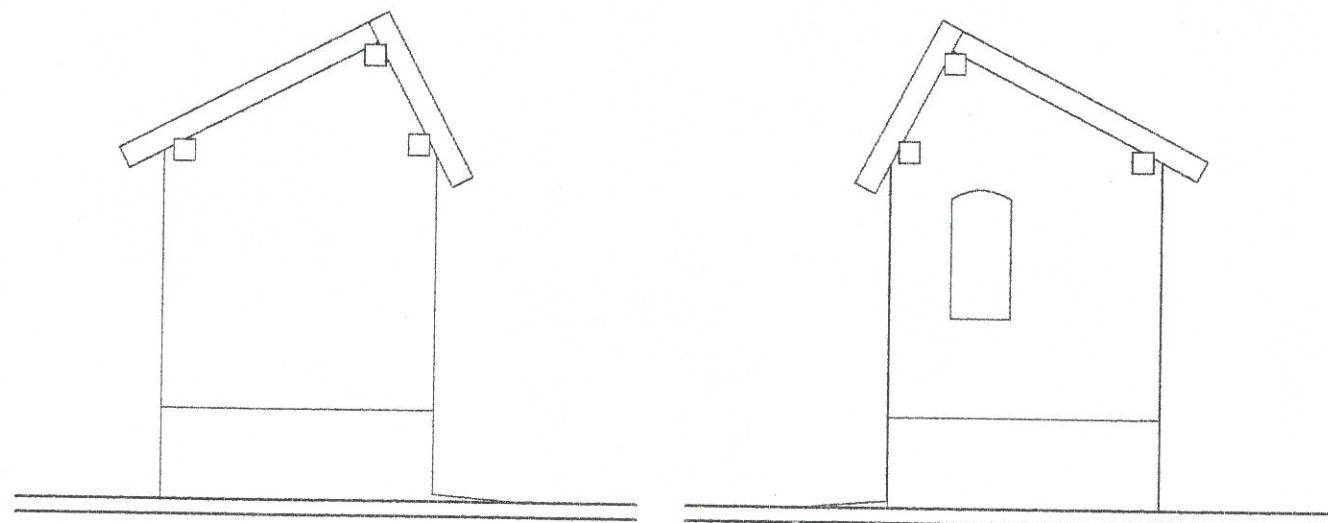
elewacje boczne (a)



elewacja frontowa

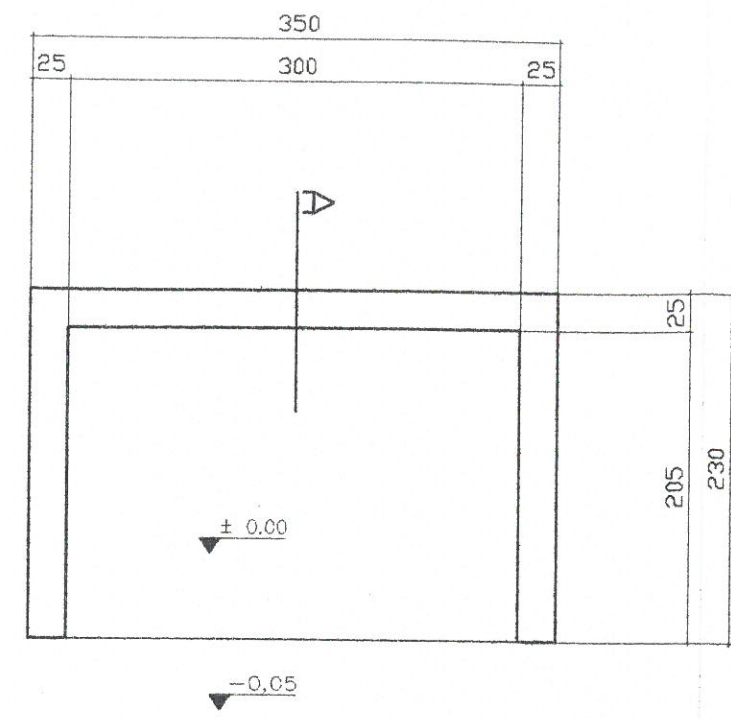
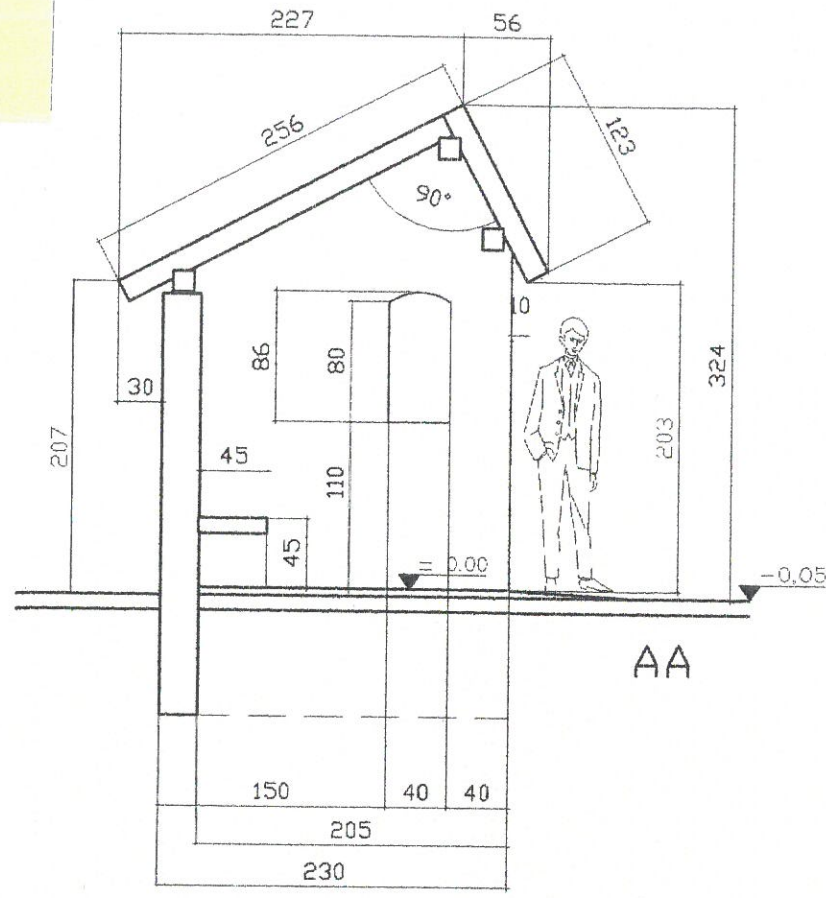


elewacja tylna

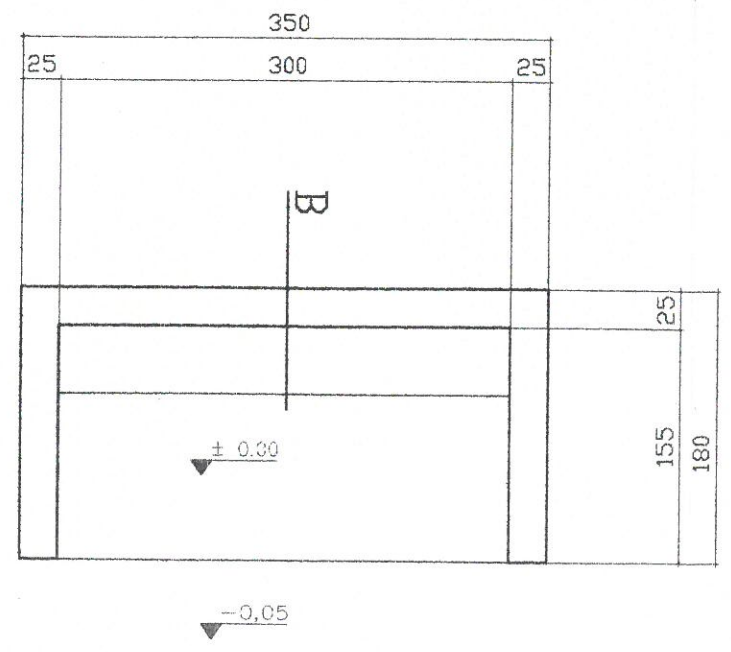
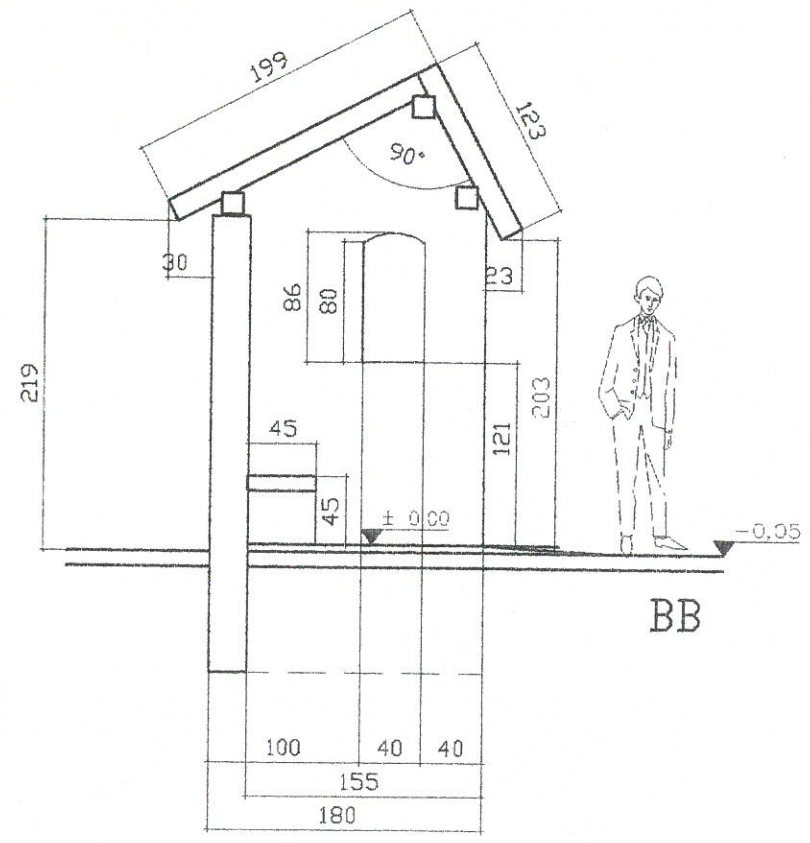


elewacje boczne (b)

K O N C E P C J A	
OBIEKT: Włota- przystanek autobusowy	
TEMAT: Elewacje	SKALA: 1:50
SPECJALNOŚĆ: architektoniczna	NUMER RYSUNKU: 5/5
SPORZĄDZIŁA: Elżbieta Suchcicka- Lewkowicz nr upr.2137/90, DS-0685	PODPIS: <i>E. Suchcicka</i>

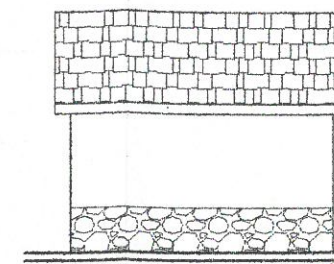
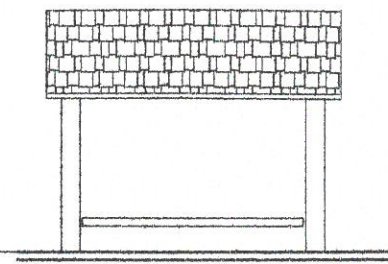
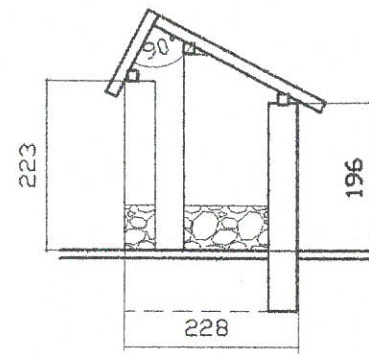
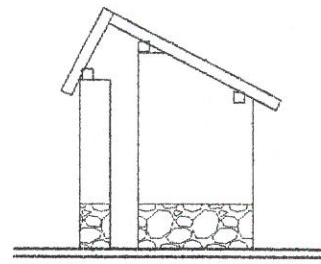


rzut przyziemia (a)

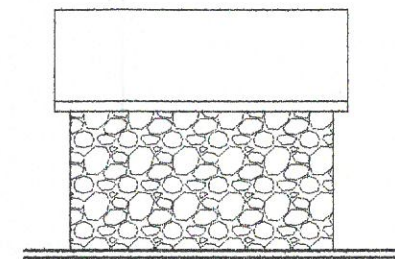
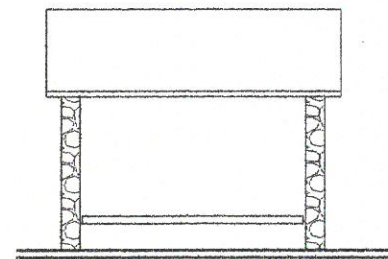
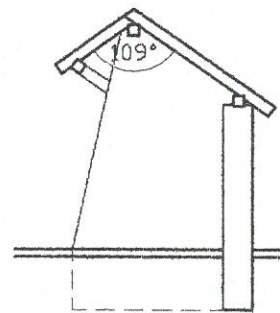
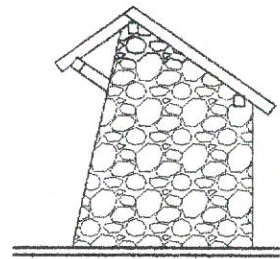


rzut przyziemia (b)

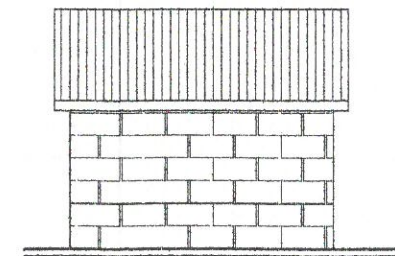
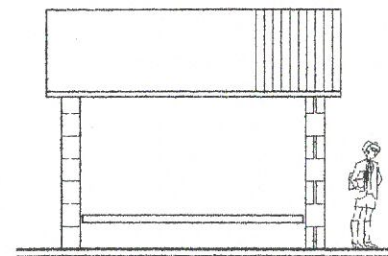
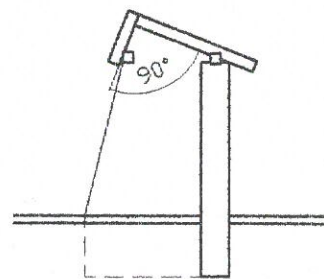
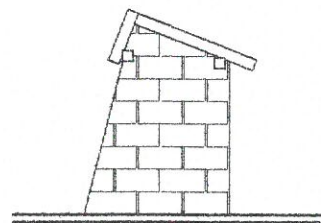
K O N C E P C J A	
OBIEKT: Wiatra-przystanek autobusowy	
TEMA: wariant 4-rzut, przekrój	SKALA: 1:50
SPECJALNOŚĆ: architektoniczna	NUMER RYSUNKU: 4/5
SPORZĄDZIŁA: Elżbieta Suchcicka- Lewkowicz nr upr.2137/90, DS-0685	PODPIS: <i>E. Suchcicka</i>



Wariant 4



Wariant 5



Wariant 6

K O N C E P C J A	
OBIEKT: Wiaty - przystanek autobusowy	
TEMA: warianty 4-6	SKALA: 1:100
SPECJALNOŚĆ: architektoniczna	NUMER RYSUNKU: 2/5
SPORZĄDZIŁA: Elżbieta Suchcicka - Lewkiewicz nr upr. 2137/90, DS-0685	PODPIS: <i>Elżbieta Suchcicka</i>