



OGÓLNOPOLSKIE STOWARZYSZENIE RZECZOZNAWCÓW
MOTORYZACYJNYCH, RUCHU DROGOWEGO, MASZYN I
URZĄDZEŃ

AUTOCONSULTING

Warszawa ul. Chłodna 36/46 tel/fax: +48 (22) 620-44-22

Rzecznik - Jakub Skuza

76-200 Słupsk, ul. Mostnika 7

tel. 888-200-999

e-mail: biuro@likwidator.slupsk.pl

Opinia numer: PM/756/61/22 - VW GSL03170

z dnia: 2022/03/31

Wykonawca opinii: Jakub Skuza - Rzecznik AUTOCONSULTING

Właściciel: Urząd Gminy

Adres: ul. Główna 20, 76-251 Kobylnica

Zadanie: Określenie wartości rynkowej pojazdu

PODSTAWA OPINII

Zlecenie telefoniczne

DANE IDENTYFIKACYJNE POJAZDU

Dane: [O] III-2022

Marka: VOLKSWAGEN

Rok produkcji: 2002

Model: Passat GP 1.9 TDI MR'00

Wersja: Comfortline

Nr rejestracyjny: GSL03170

Rodzaj pojazdu: Samochód osobowy

VIN: WVVZZZ3BZ3P206514

Nr INFO-EKSPERT	040-01747
Data pierwszej rejestracji	2002/10/28
Data ważności badania technicznego	2021/12/17
Data oględzin	2022/03/29
Miejsce oględzin	ul. Główna 20, 76-251 Kobylnica
Wskazanie drogomierza	239788 km
Okres eksploatacji pojazdu (02/10/28-22/03/29)	233 mies.
Kolor powłoki lakierowej, (rodzaj lakieru)	granatowy 2-warstwowy typu uni
Oznaczenie typu	3B3
Dop. masa całkowita	1950 kg
Rodzaj nadwozia	sedan 4 drzwiowy
Oznaczenie silnika	AVF AWX
Jednostka napędowa	z zapłonem samoczynnym
Pojemność / Moc silnika	1896 ccm / 96kW (131KM)
Doładowanie	Turbosp. z chłodn. powietrza
Liczba cylindrów / Układ cylindrów / Liczba zaworów	4 / rzędowy / 8
Rodzaj skrzyni biegów	manualna
Rodzaj napędu	przedni (4x2)

Wartość rynkowa brutto wyżej zidentyfikowanego pojazdu, określona na dzień 29 marca 2022 roku wynosi:

6600 PLN

w tym VAT (23,0%) 1234,15 PLN

ZAŁĄCZNIKI

- 1 Wycena wartości - druk podstawowy
- 2 Opis powłoki lakierowej
- 3 Dokumentacja fotograficzna





OGÓLNOPOLSKIE STOWARZYSZENIE RZECZOZNAWCÓW
MOTORYZACYJNYCH, RUCHU DROGOWEGO, MASZYN I
URZĄDZEŃ

AUTOCONSULTING

Warszawa ul. Chłodna 36/46 tel/fax: +48 (22) 620-44-22

Rzecznawca - Jakub Skuza

76-200 Słupsk, ul. Mostnika 7

tel. 888-200-999

e-mail: biuro@likwidator.slupsk.pl

OPINIA Nr: PM/756/61/22 - VW GSL03170

z dnia: 2022/03/31

Wykonawca opinii: Jakub Skuza - Rzecznawca AUTOCONSULTING

Właściciel: Urząd Gminy

Adres: ul. Główna 20, 76-251 Kobylnica

Zadanie: Określenie wartości rynkowej pojazdu

PODSTAWA OPINII

Zlecenie telefoniczne

DANE IDENTYFIKACYJNE POJAZDU

Dane: [O] III-2022

Marka: VOLKSWAGEN

Rok produkcji: 2002

Model: Passat GP 1.9 TDI MR'00

Wersja: Comfortline

Nr rejestracyjny: GSL03170

Rodzaj pojazdu: Samochód osobowy

VIN: WVVZZZ3BZ3P206514

Nr INFO-EKSPERT	040-01747
Data pierwszej rejestracji	2002/10/28
Data ważności badania technicznego	2021/12/17
Data oględzin	2022/03/29
Miejsce oględzin	ul. Główna 20, 76-251 Kobylnica
Wskazanie drogomierza	239788 km
Okres eksploatacji pojazdu (02/10/28-22/03/29)	233 mies.
Kolor powłoki lakierowej, (rodzaj lakieru)	granatowy 2-warstwowy typu uni
Oznaczenie typu	3B3
Dop. masa całkowita	1950 kg
Rodzaj nadwozia	sedan 4 drzwiowy
Oznaczenie silnika	AVF AWX
Jednostka napędowa	z zapłonem samoczynnym
Pojemność / Moc silnika	1896 ccm / 96kW (131KM)
Doładowanie	Turbosp. z chłodn. powietrza
Liczba cylindrów / Układ cylindrów / Liczba zaworów	4 / rzędowy / 8
Rodzaj skrzyni biegów	manualna
Rodzaj napędu	przedni (4x2)

WYPOSAŻENIE STANDARDOWE (2002.03-2003.08)

L.p.	Nazwa elementu wyposażenia	L.p.	Nazwa elementu wyposażenia
1	ABS - system zapobiegający blokowaniu kół	12	System elektronicznej kontroli toru jazdy ESP
2	Antena radiowa dachowa	13	Szyba przednia z szarym pasem p/słonecznym
3	Immobilizer	14	Szyby atermiczne
4	Klimatyzacja Climatronic	15	Światło dodatkowe STOP
5	Kolumna kierownicy regulowana	16	Tablica rozdzielcza z regulacją oświetlenia
6	Pas bezpieczeństwa tylny środkowy statyczny	17	Tapicerka "Leon"
7	Pasy bezpieczeństwa przednie z regulacją wysokości mocowania	18	Uchwyty do mocowania bagażu w bagażniku
8	Podłokietnik centralny przedni	19	Wspomaganie układu kierowniczego
9	Skrzynia biegów manualna 6-stopniowa	20	Zagłówki siedzeń tylnych 2 szt.

10	Sygnalizacja otwartych drzwi	21	Zamek centralny zdalnie sterowany
11	Sygnalizacja pozostawienia włączonych świateł	22	Zderzaki w kolorze nadwozia

L.p. Nazwa pakietu / elementu wyposażenia standardowego

- 1 Fotele przednie z regulacją odcinka lędźwiowego
Fotel kierowcy z regulacją odcinka lędźwiowego
Fotel pasażera z regulacją odcinka lędźwiowego
- 2 Fotele przednie z regulacją wysokości
Fotel kierowcy z regulacją wysokości
Fotel pasażera z regulacją wysokości
- 3 Lusterka zewnętrzne podgrzewane i regulowane elektrycznie
Lusterka zewnętrzne regulowane elektrycznie
Lusterka zewnętrzne podgrzewane elektrycznie
- 4 Napinacze przednich i tylnych pasów bezpieczeństwa
Napinacze przednich pasów bezpieczeństwa
Napinacze tylnych pasów bezpieczeństwa
- 5 Poduszki powietrzne kierowcy i pasażera
Poduszka powietrzna kierowcy
Poduszka powietrzna pasażera
- 6 Szyby przednie i tylne regulowane elektrycznie
Szyby przednie regulowane elektrycznie
Szyby tylne regulowane elektrycznie

WYPOSAŻENIE DODATKOWE

L.p.	Nazwa elementu wyposażenia	Wartość [PLN]
1	Kurtyny powietrzne (pakiet poz.023,1621) Poduszki powietrzne boczne przednie Kurtyny powietrzne boczne	194
2	Przygotowanie do montażu radia, głośniki 8 szt. Przygotowanie do montażu radia Głośniki 8 szt.	34
3	+Radioodtwarzacz CD	74
4	+Tarcze kół ze stopów lekkich	177

OPIS ZAMONTOWANEGO W POJEŹDZIE OGUMIENIA

Koło	Marka, typ	Bieżnik [mm]	Zużycie [%]
Przednie lewe:	FIRESTONE 195/65 R15 91T MULTIhawk TL	5,0	52
Przednie prawe:	FIRESTONE 195/65 R15 91T MULTIhawk TL	5,0	52
Tylne lewe:	FIRESTONE 195/65 R15 91T MULTIhawk TL	5,0	52
Tylne prawe:	FIRESTONE 195/65 R15 91T MULTIhawk TL	5,0	52

STAN TECHNICZNY POJAZDU

Próba ruchowa przeprowadzona na niewielkim dystansie, w warunkach parkingowych, z prędkością do 15km/h. W warunkach w jakich przeprowadzono jazdę nie stwierdzono uwag w zakresie działania silnika, układu przeniesienia napędu, układu kierowniczego i układu zawieszenia.

Samochód zarejestrowany jako specjalny - pożarniczy.

Nadwozie oklejone folią z napisami.

Konsola środkowa - dziury po wkrętach mocujących.

Reflektor prawy - naprawiany - uszczelniany klosz. Prowizoryczne mocowanie pokrywy reflektora.

W komorze silnika informacja o wymianie oleju w 26.11.2018 przy przebiegu 231120km.

Widoczne wycieki oleju silnikowego.

Tapicerka drzwi - widoczne odklejenie pokrycia tapicerskiego.

Uchwyt drzwi przednich lewych - podrapany.

Wykładzina komory bagażnika - zabrudzona.

Oslona dźwigni zmiany biegów - wytarta.

Opony - rok produkcji 2010.

KOREKTY

WARTOŚĆ BAZOWA BRUTTO (238 mies.) * 7 800 PLN
 KOREKTA ZA WYPOSAŻENIE DODATKOWE 479 PLN

Wyposażenie pojazdu powoduje powiększenie wartości pojazdu, gdy jest wyposażeniem ponadstandardowym oraz jest sprawne, czyli zdolne do spełnienia swojej funkcji. Wielkość korekty wartości bazowej, związanej z wyposażeniem dodatkowym pojazdu została określona na podstawie udziału tego wyposażenia w wartości standardowo wyposażonego nowego pojazdu z uwzględnieniem amortyzacji pojazdu i zwiększonej amortyzacji jego wyposażenia.

KOREKTA ZA PRZEBIEG 1 177 PLN

Korekta uwzględnia wpływ przebiegu pojazdu na jego wartość. Wartość bazowa została określona dla przebiegu normatywnego 346 300 km. Zweryfikowany przebieg wycenianego pojazdu jest mniejszy od normatywnego o - 106 512 km. Powoduje to zastosowanie korekty wartości w wysokości 14,23%.

KOREKTA ZA OGUMIENIE - 33 PLN

Korekta uwzględnia wpływ stanu ogumienia na wartość pojazdu. Zużycie poszczególnych opon zostało określone z uwzględnieniem zmierzonej wysokości ich bieżnika. Punktem odniesienia jest ogumienie o zużyciu 50%.

KOREKTY RÓŻNE - 2 835 PLN

W tym:	[%]	Wart. [PLN]
Aktualność badań technicznych	-5,0	- 472
<i>Podstawą do zastosowania korekty jest wada prawna w postaci zakazu użytkowania pojazdu na dzień 2022/03/29, koszt wykonania wymaganego badania technicznego jak też, szczególnie w przypadku pojazdów wieloletnich i trwale wyłączonych z eksploatacji, ewentualna konieczność przeprowadzenia usprawniającej pojazd naprawy. Wartość korekty została oszacowana automatycznie, na podstawie okresu eksploatacji pojazdu: 233 mies.</i>		
Szczególny charakter eksploatacji	-10,0	- 945
<i>Negatywny wpływ na wartość rynkową może mieć używanie pojazdu w nietypowych warunkach, jak też w nietypowy sposób, np.: do nauki jazdy, do jazd sportowych i testowych, samochodu osobowego do celów zarobkowych, częsta jazda z przyczepą przez samochód osobowy lub terenowy, itp. Wielkość tej korekty szacuje się w zależności od intensywności i okresu eksploatacji pojazdu w szczególny sposób.</i>		
Stan utrzymania i dbałość o pojazd	-15,0	- 1 418

Wartość rynkowa brutto wyżej zidentyfikowanego pojazdu, określona na dzień 29 marca 2022 roku wynosi:

6600 PLN

(słownie: sześć tysięcy sześćset złotych)

w tym VAT (23,0%) 1234,15 PLN



Wartość określono na podstawie:

- notowań wartości rynkowych z bazy pojazdów "Komputerowego Systemu INFO-EKSPERT" na III-2022 zweryfikowanych przez wykonawcę opinii,
- korekt mających wpływ na wartość pojazdu.

Zastrzeżenia ograniczające opinię.

- Zawarte w niniejszej opinii informacje (w tym dotyczące wyposażenia) służą jedynie ogólnym celom informacyjnym. Opinia nie może być zatem traktowana jako oferta w rozumieniu przepisów Kodeksu Cywilnego oraz opisu towaru ani zapewnienia w rozumieniu art. 4 Ustawy z dnia 27 lipca 2002 roku o szczególnych warunkach sprzedaży konsumenckiej.
- Jeśli chcesz traktować ten dokument jako źródło wiedzy o samochodzie przy jego zakupie, czynisz to na własną odpowiedzialność. Rzeczoznawca nie ponosi odpowiedzialności za takie użycie tej opinii.
- Niniejsza wycena służy wyłącznie do oszacowania wartości rynkowej przedmiotu wyceny i nie może być wykorzystywana do żadnego innego celu, niż wymieniony powyżej. W szczególności wycena nie może stanowić podstawy do oceny cech i stanu wycenianego obiektu przy jego zakupie.
- Rzeczoznawca nie bierze na siebie odpowiedzialności za wady ukryte (prawne i fizyczne) oraz

ewentualne skutki wynikające z dalszego użytkowania przedmiotu wyceny, a także za skutki wykorzystania samej wyceny.

- Powyższa wycena nie jest ekspertyzą stanu technicznego przedmiotu wyceny i za taką nie może być uznawana, w szczególności nie może być traktowana jako gwarancja sprzedaży przedmiotu wyceny za oszacowaną wartość.

- Wycenę przeprowadzono w oparciu o dostarczoną dokumentację oraz badanie organoleptyczne wycenianego obiektu. Nie prowadzono badań diagnostycznych oraz weryfikacji warsztatowej przedmiotu wyceny.

- Nie stwierdzono dodatkowych niesprawności i/lub uszkodzeń i/lub braków w zakresie możliwym do ustalenia w warunkach oględzin tj. bez: dostępu do spodu pojazdu, specjalistycznego sprzętu diagnostycznego, jazdy próbnej wykonanej w warunkach drogowych z obciążeniem.

- Rzeczoznawca podczas oględzin poza warsztatem nie jest w stanie stwierdzić wypadkowej przeszłości pojazdu. W przypadku podwyższonych wartości pomiarów powłoki lakierowej, konieczna jest ekspertyza w warunkach warsztatowych.

- Rok produkcji pojazdu - nie weryfikowano. Przyjęto w oparciu o dane przekazane przez Zleceniodawcę.

- Nie badano poprawności i/lub budowy numerów identyfikacyjnych/seryjnych obiektu oraz nie weryfikowano prawdziwości danych obiektu.

- Niniejsza wycena nie może być traktowana jako gwarancja sprzedaży przedmiotu wyceny za oszacowaną wartość.

- W przypadku ujawnienia dodatkowych informacji dotyczących przedmiotowego pojazdu, niedostępnych w czasie wykonywania niniejszej opinii, zaprezentowane stanowisko może ulec zmianie.

- W opinii założono, że nie wykryto żadnych faktów, które mogłyby istotnie wpływać na wartość wycenionego pojazdu, jeśli w opisie pojazdu nie widnieje inaczej.

- Rzeczoznawca nie ponosi odpowiedzialności za ewentualne błędy wynikające z przedstawionych informacji otrzymanych od użytkownika/sprzedawcy/zamawiającego wycenę, jeśli brak podstaw do kwestionowania ich zgodności ze stanem rzeczywistym lub też ustalenie stanu rzeczywistego przez rzeczoznawcę było niemożliwe lub znacznie utrudnione.

- Wyposażenie standardowe wg. Info - Ekspert/Eurotax. Rzeczoznawca nie ponosi odpowiedzialności za ewentualne błędy programu.

- Opis stanu technicznego pojazdu jest ważny na dzień oględzin. Rzeczoznawca nie bierze odpowiedzialności za zmiany stanu pojazdu wynikające z dalszej eksploatacji lub postoju.

- Nie weryfikowano odczytanego stanu drogomierza z zapisami w urządzeniach elektronicznych pojazdu.

ARKUSZ BADANIA POWŁOKI LAKIEROWEJ

do opinii nr: PM/756/61/22 - VW GSL03170

z dnia: 2022/03/31

Wykonawca opinii : Jakub Skuza - Rzeczoznawca AUTOCONSULTING

Właściciel: Urząd Gminy

Adres: ul. Główna 20, 76-251 Kobylnica

Zadanie: Określenie wartości rynkowej pojazdu

DANE IDENTYFIKACYJNE POJAZDU

Dane: [O] III-2022

Marka: VOLKSWAGEN

Rok produkcji: 2002

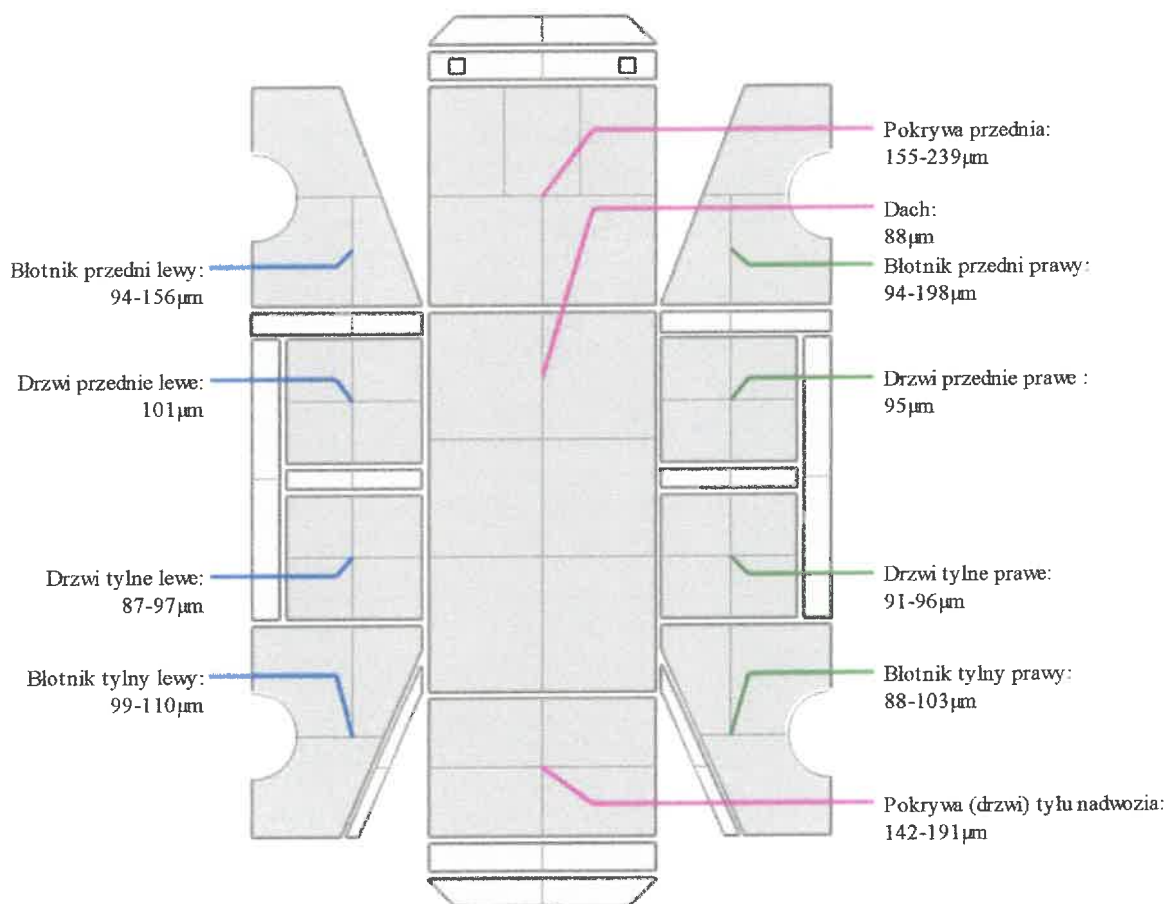
Model: Passat GP 1.9 TDI MR'00

Wersja: Comfortline

Nr rejestracyjny: GSL03170

Rodzaj pojazdu: Samochód osobowy

OPIS POWŁOKI LAKIEROWEJ



RZECZOZNAWCA
Ogólnopolskie Stowarzyszenie
Rzeczoznawców Motoryzacyjnych,
Ruchu Drogowego, Maszyn i Urządzeń
AUTOCONSULTING
Jakub Skuza

DANE IDENTYFIKACYJNE POJAZDU

Dane: [O] III-2022

Marka: VOLKSWAGEN
Model: Passat GP 1.9 TDI MR'00
Wersja: Comfortline
Rodzaj pojazdu: Samochód osobowy

Rok produkcji: 2002

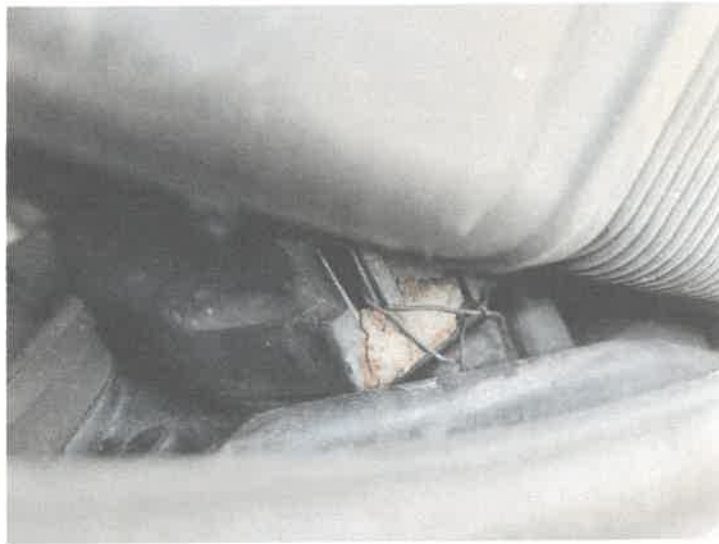
Nr rejestracyjny: GSL03170



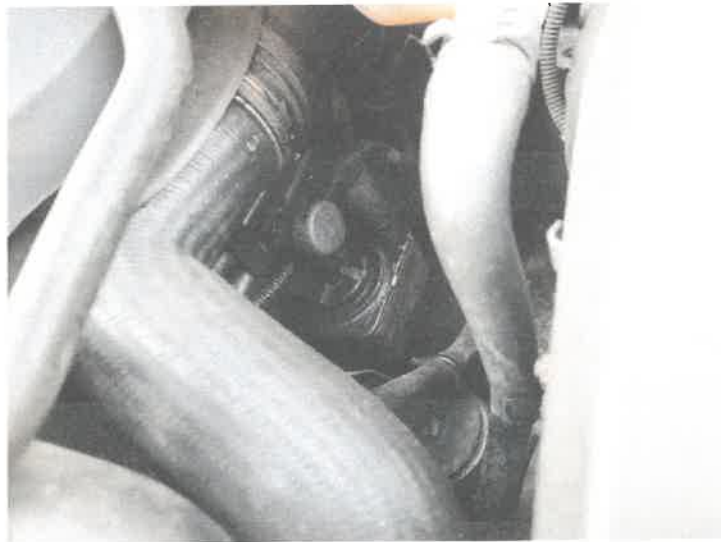
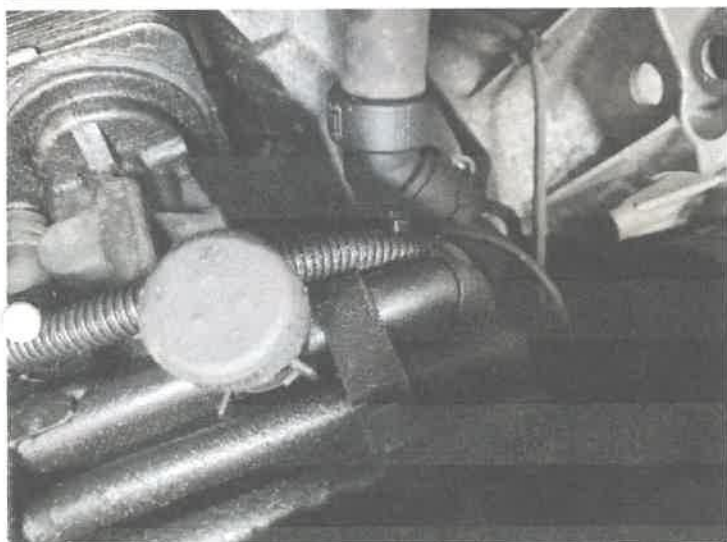
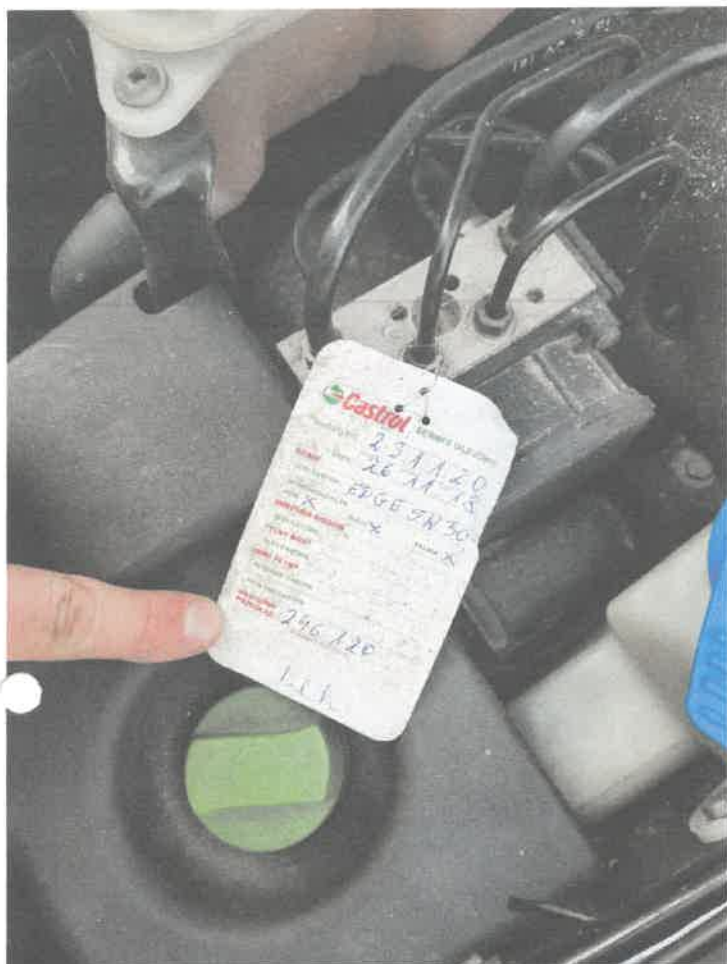
RZECZOZNAWCA
Ogólnopolskie Stowarzyszenie
Rzeczoznawców Motoryzacyjnych,
Ruchu Drogowego, Maszyn i Urządzeń
AUTOCONSULTING

756

Jakub Skuza



756
RZECZOZNAWCA
Ogólnopolskie Stowarzyszenie
Rzeczoznawców Motoryzacyjnych,
Ruchu Drogowego, Maszyn i Urządzeń
AUTOCONSULTING
Jakub Skuza



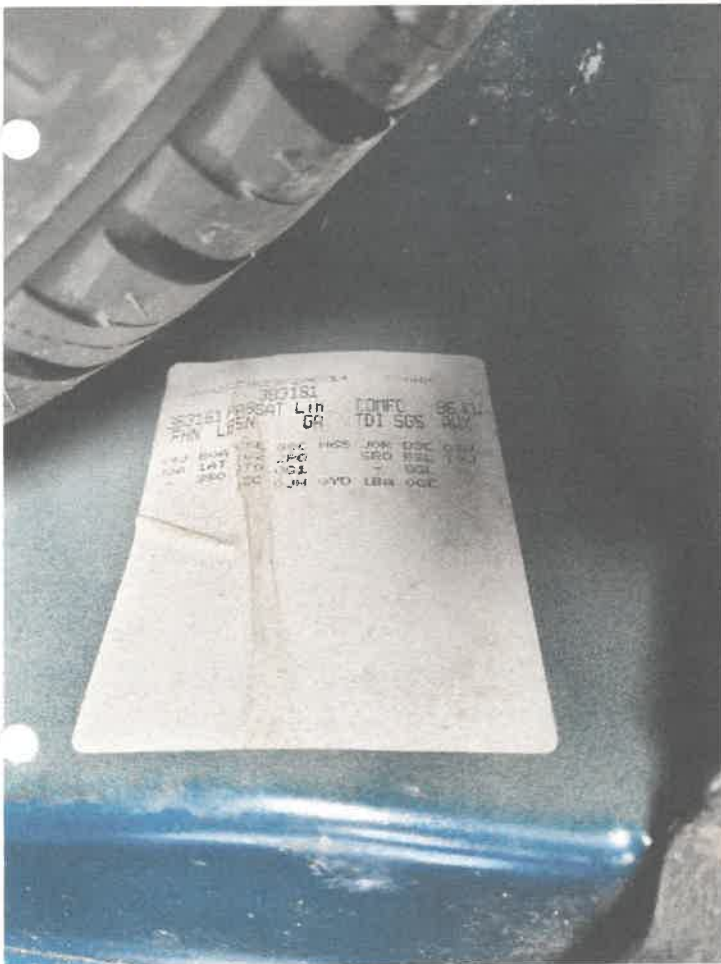
756	RZECZOZNAWCA
	Ogólnopolskie Stowarzyszenie
	Rzeczoznawców Motoryzacyjnych,
	Ruchu Drogowego, Maszyn i Urządzeń
	AUTOCONSULTING
	<i>Jakub Skuza</i>



756
RZECZOZNAWCA
 Ogólnopolskie Stowarzyszenie
 Rzecznawców Motoryzacyjnych,
 Ruchu Drogowego, Maszyn i Urządzeń
 AUTOCONSULTING
Jakub Skuza



756
RZECZOZNAWCA
 Ogólnopolskie Stowarzyszenie
 Rzecznawców Motoryzacyjnych,
 Ruchu Drogowego, Maszyn i Urządzeń
 AUTOCONSULTING
Jakub Skuza



756

RZECZOZNAWCA
Ogólnopolskie Stowarzyszenie
Rzeczoznawców Motoryzacyjnych,
Ruchu Drogowego, Maszyn i Urządzeń
AUTOCONSULTING
Jakub Skuza



756

RZECZOZNAWCA
Ogólnopolskie Stowarzyszenie
Rzeczoznawców Motoryzacyjnych,
Ruchu Drogowego, Maszyn i Urządzeń
AUTOCONSULTING
Jakub Skuza