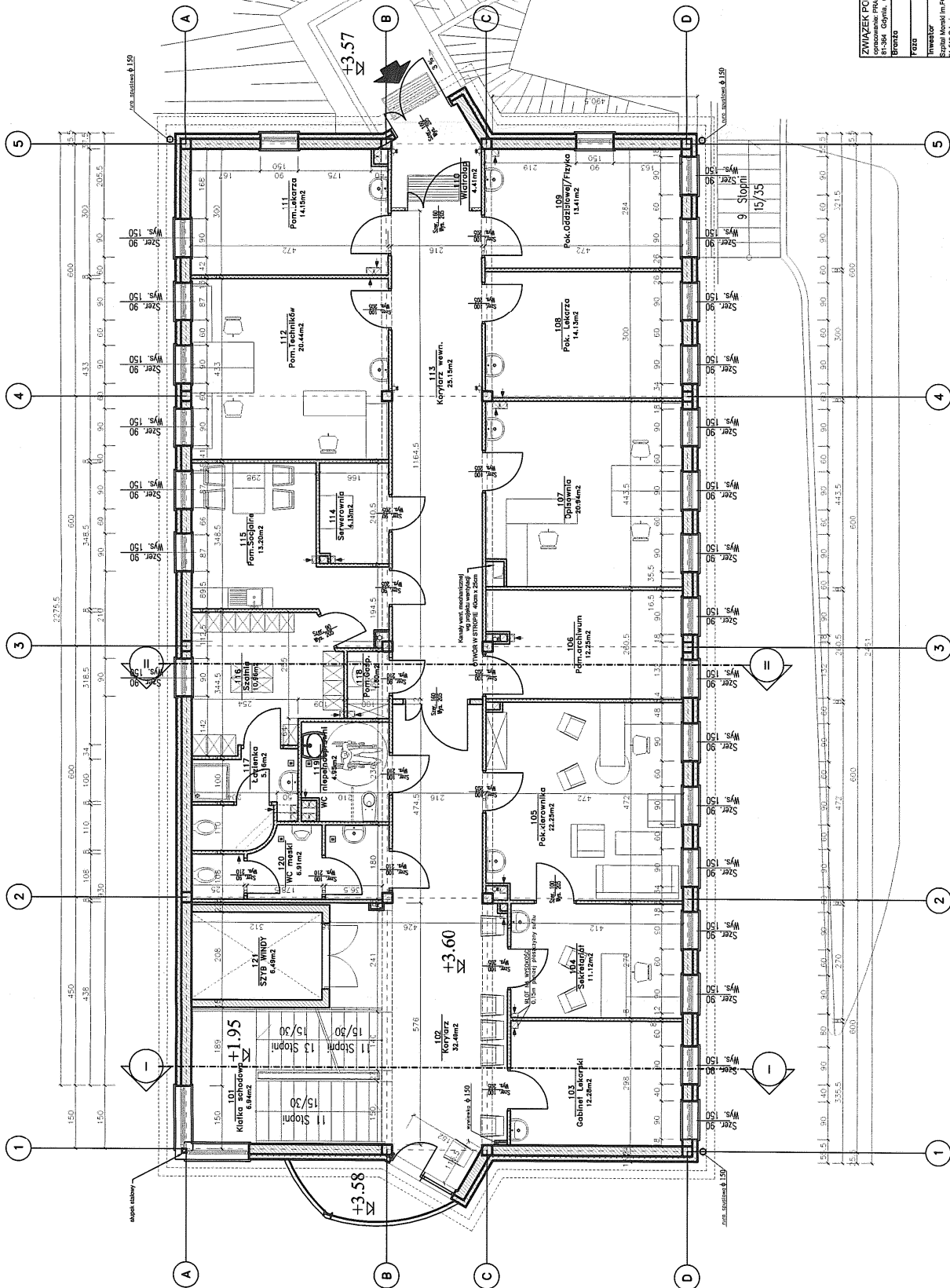


RZUT PIĘTRA
SKALA 1:100

URZĄD MIASTA GDYNI
Wydział Architektury i Budownictwa
Al. Marszałka Piłsudskiego 52/54
81-382 Gdynia



Numer	Nazwa	Zestawienie powierzchni
101	Kuchnia schodowa	B: 5.94 m ²
102	Korytarz	B: 32.40 m ²
103	Gabinet Lekarza	B: 12.28 m ²
105	Funkcyjna	B: 22.28 m ²
106	POM. ARCHIWUM	B: 12.28 m ²
107	Opisownia	B: 20.94 m ²
108	Pok. Lektora	B: 14.13 m ²
109	Pok. Oddziałowej / Fizyka	B: 13.41 m ²
110	Wielopokoj	B: 4.41 m ²
111	Pom. Lekarski	B: 14.15 m ²
112	Pom. Techniczne	B: 20.44 m ²
113	Korytarz wewn.	B: 25.15 m ²
114	Sewerownia	B: 4.13 m ²
115	Pom. Socjalne	B: 13.20 m ²
116	Salonia	B: 10.96 m ²
117	Łazienka	B: 5.16 m ²
118	Pom. Gosp.	B: 1.60 m ²
119	WC niepelnOSPRAWNI	B: 4.95 m ²
120	WC inwalid.	B: 3.91 m ²
		B: 245.67 m ²

ZWIĄZEK POLSKICH ARTYSTÓW PLASTYKÓW - POLSKA SZTUKA UŻYTKOWA
opracowanie: PRACOWNIA AUTORSKA GŁ. inż. GRZEGOŻA RZEFECIO
81-384 Gdynia, ul. Wileńska IV 28/83, tel.058 420-36-99, 6601-692-296
Biuro

PROJEKT ARCHITEKTONICZNO - BUDOWLANY

INWESTOR: Urząd Miasta Gdyni
PRACOWNIA AUTORSKA GŁ. inż. GRZEGOŻA RZEFECIO
ul. Powstańców Szczęśliwego

ZAKŁAD MEDYCYN NUKLEARNEJ 071214

PRZEBUDOWA, ROZBUDOWA I MODERNIZACJA BUDYNKU NR 7

Adres obiektu: BUDYNEK nr 7
ul. Powstańców Szczęśliwego

RYMANKI

PROJEKTANT: dr inż. arch. GRZEGOŻ RZEFECIO
inż. inż. arch. Ryszard Rzeffecio

SPRZĄDZAJĄCY: inż. inż. arch. Ryszard Rzeffecio
inż. inż. arch. Ryszard Rzeffecio

OPRACOWANIE: inż. inż. arch. Ryszard Rzeffecio
inż. inż. arch. Ryszard Rzeffecio

PRWA AUTORSKIE ZASERWOWANE

Skala: 1 : 100

RZUT PIĘTRA