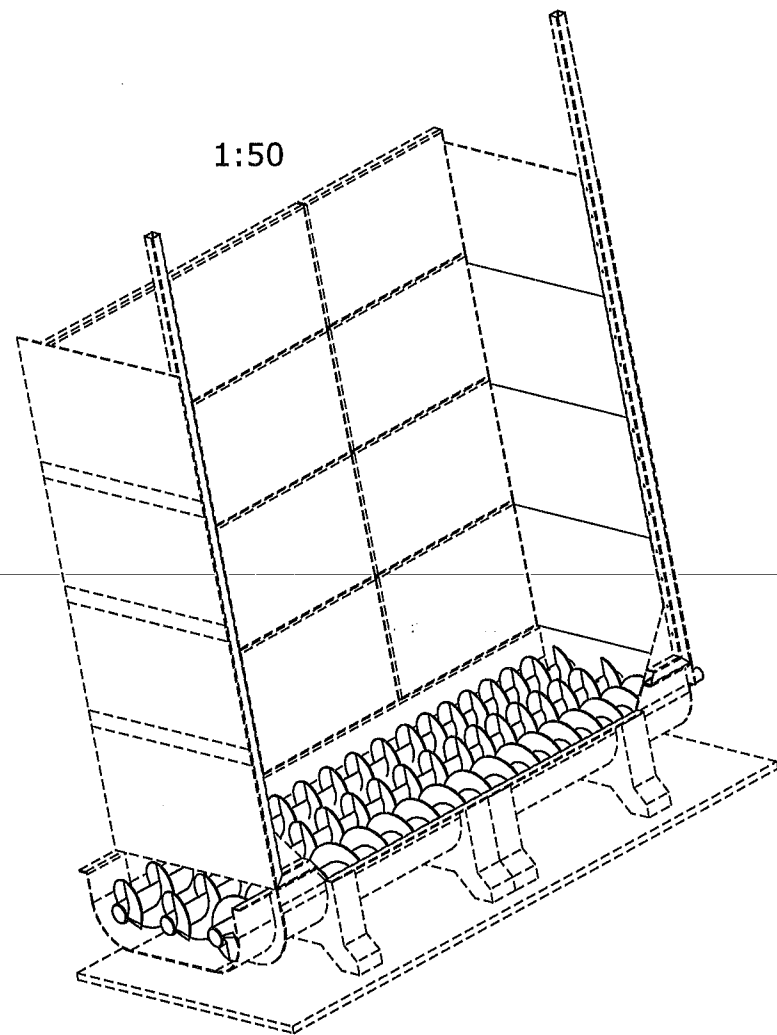
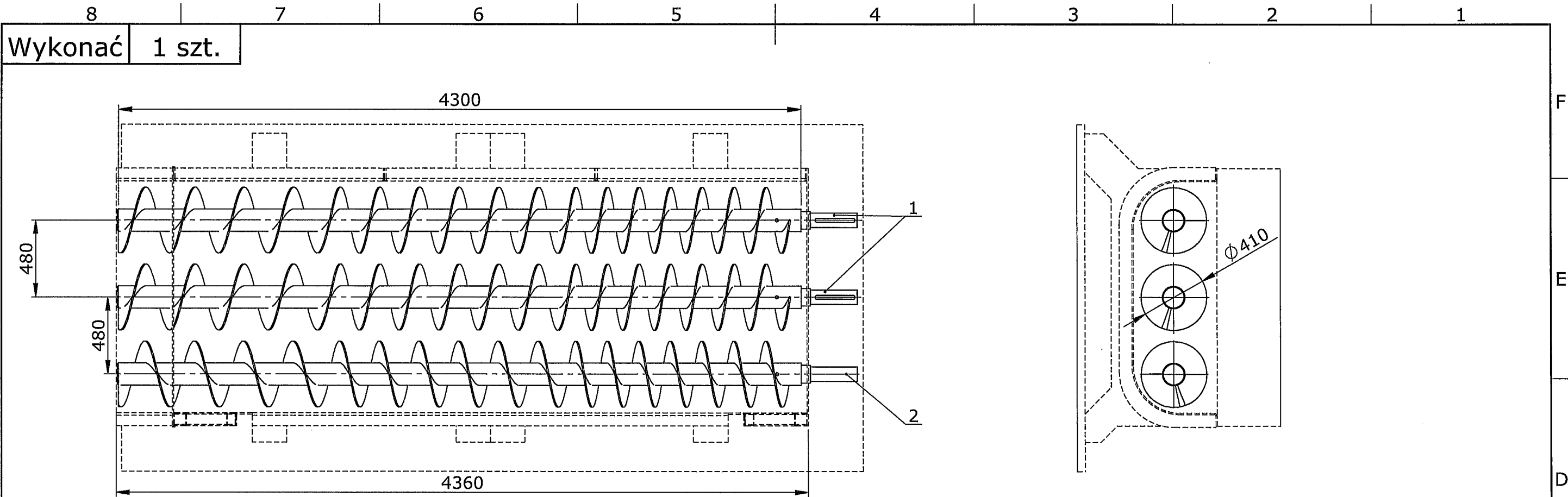


Niniejszy dokument jest własnością Rapko. Kopijowanie lub wykorzystywanie w całości lub części bez zezwolenia właściciela jest zabronione. Naruszenie zastrzeżenia będzie dochodzone zgodnie z przepisami kodeksu cywilnego i karnego.



**Uwagi:**

1. Rysunek przedstawia usytuowanie ślimacznic w korycie.

| 2    | Ślimaki DN400 - prawy    | 1           | D2407-02                | wg rys.  |       | 372.98           |
|------|--------------------------|-------------|-------------------------|----------|-------|------------------|
| 1    | Ślimaki DN400 - lewy     | 2           | D2407-01                | wg rys.  |       | 372.99           |
| Poz. | Nazwa części lub zespołu | Liczba szt. | Numer rysunku lub norma | Materiał | Uwagi | Masa 1 szt. [kg] |

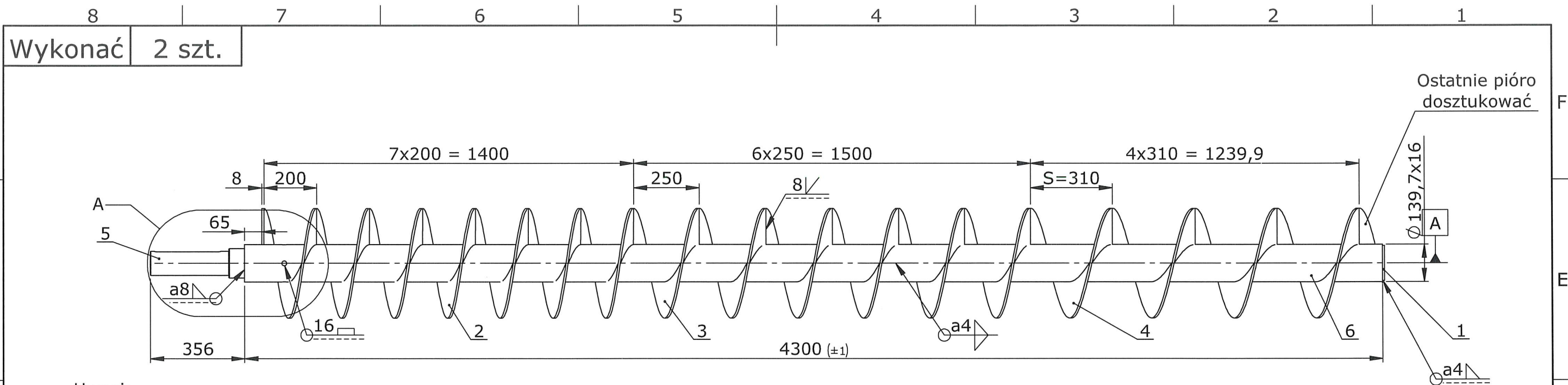
Jeżeli nie stwierdzono inaczej:

1. Ostre krawędzie stęplić.
2. Ogólne tolerancje wymiarowe DIN-ISO 2768 -mK.
3. Spawalnictwo - tolerancje ogólne B(F) PN-EN ISO 13920.
4. Spoiwo SG2/G3Si1, poziom jakości spoin D wg PN-EN ISO 5817,
5. Wymagany atest materiałowy 3.1 dla materiału podstawowego, dodatkowego oraz elementów złącznych.

| Zmiana | Treść zmiany | Data |
|--------|--------------|------|
|        |              |      |

|                                  |            |                    |                          |          |
|----------------------------------|------------|--------------------|--------------------------|----------|
| <b>CAD</b>                       | Podziałka: | Nr arkusza: 1/3    | Nr rysunku: <b>D2407</b> | Rewizja: |
| Nazwa projektu: Eco Dock         |            |                    | Masa [kg]: 1118.96       |          |
| Nazwa zespołu: Ślimaki DN400     |            |                    |                          |          |
| Nazwa części: <b>Zestawienie</b> |            |                    |                          |          |
| Nr zlecenia: ZB/24/07            |            | Zastępuje rysunek: |                          |          |

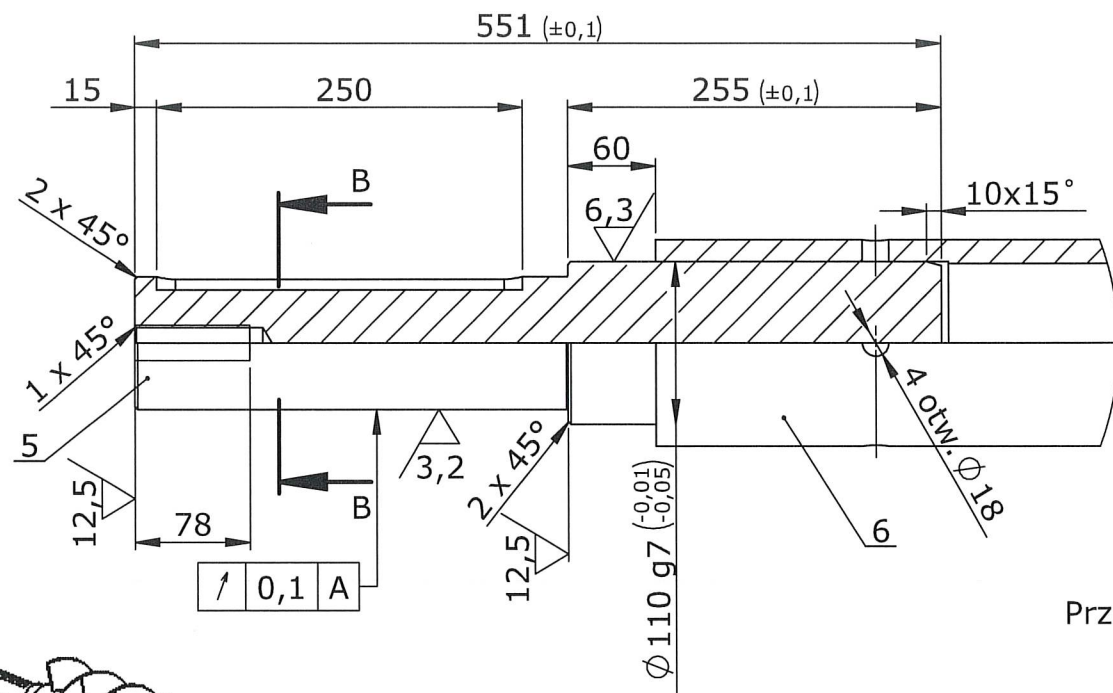
Niniejszy dokument jest własnością Rapko. Kopiowanie lub wykorzystywanie w całości lub części bez zezwolenia właściciela jest zabronione. Naruszenie zastrzeżenia będzie dochodzone zgodnie z przepisami kodeksu cywilnego i karnego.



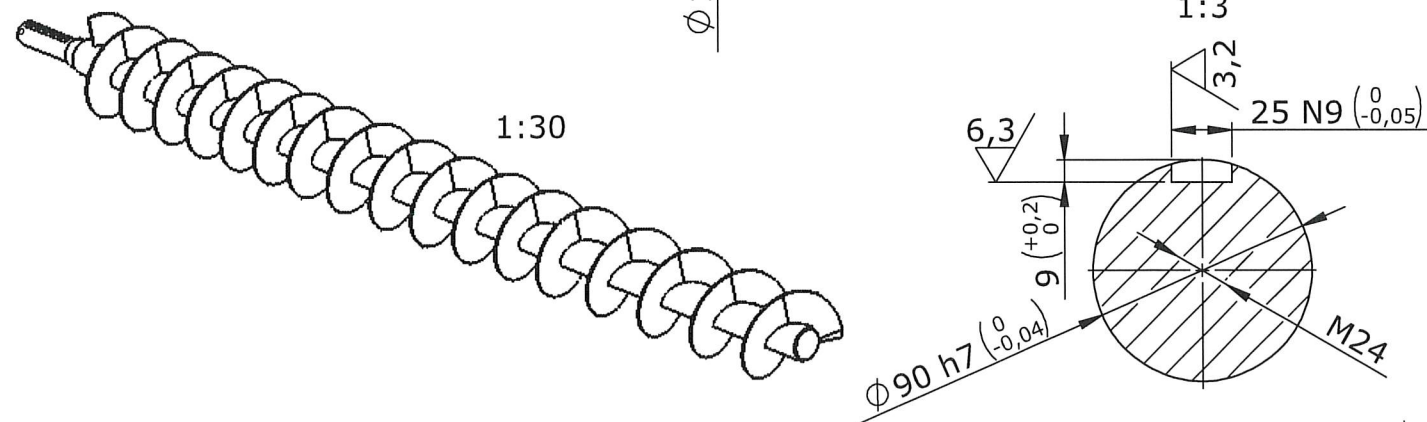
Uwagi:

- Ostatnie pióro dociąć do długości rury.
- Rurę ślimaka oraz pióra wyłożyć ceramiką.

Szczegół A  
1:5



Przekrój B-B  
1:3



**UWAGA - Pióra ślimaka wykonać z blachy napawanej 5+3**

| Poz. | Nazwa elementu                           | Liczba szt. | Norma         | Materiał          | Uwagi | Masa 1 szt. [kg] |
|------|--|-------------|---------------|-------------------|-------|------------------|
| 6    | Rura okrągła 139,7x16-4200               | 1           | PN-EN 10210-2 | 1.0570 (S355J2G3) |       | 207.82           |
| 5    | Pręt okr. 110-551                        | 1           | PN EN 10060   | 1.0570 (S355J2G3) |       | 32.90            |
| 4    | Pióro lewe<br>g=8; DN410/139,7;<br>S=310 | 5           | PN EN 10025   | 1.0570 (S355J2G3) |       | 7.77             |
| 3    | Pióro lewe<br>g=8; DN410/139,7;<br>S=250 | 6           | PN EN 10025   | 1.0570 (S355J2G3) |       | 7.60             |
| 2    | Pióro lewe<br>g=8; DN410/139,7;<br>S=200 | 7           | PN EN 10025   | 1.0570 (S355J2G3) |       | 7.49             |
| 1    | Bl. 8x130-130                            | 1           | PN EN 10025   | 1.0570 (S355J2G3) |       | 0.83             |

Jeżeli nie stwierdzono inaczej:

- Ostre krawędzie stępić.
- Ogólne tolerancje wymiarowe DIN ISO 2768 -mK.
- Spawalnictwo - tolerancje ogólne B(F) PN-EN ISO 13920.
- Spoivo SG2/G3Si1, poziom jakości spoin D wg PN-EN ISO 5817.
- Wymagany atest materiałowy 3.1 dla materiału podstawowego, dodatkowego oraz elementów złącznych.

CAD

Podziałka:

1:15

Format:  
A3

Nr arkusza:

2/3

Nr rysunku:

**D2407-01**

Nazwa projektu:

Eco Dock

Nazwa zespołu:

Układ podawania

Nazwa części:

**Ślimaki DN400 - lewy**

Nr zlecenia:

ZB/24/07

Zastępuje rysunek:

Rewizja:

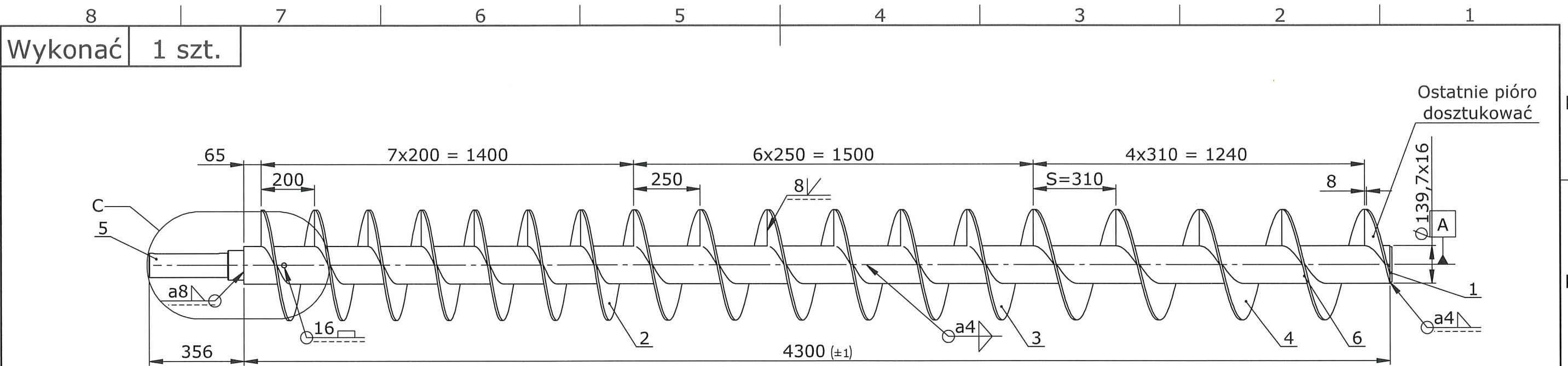
Masa [kg]:

372.99

Format:

A3

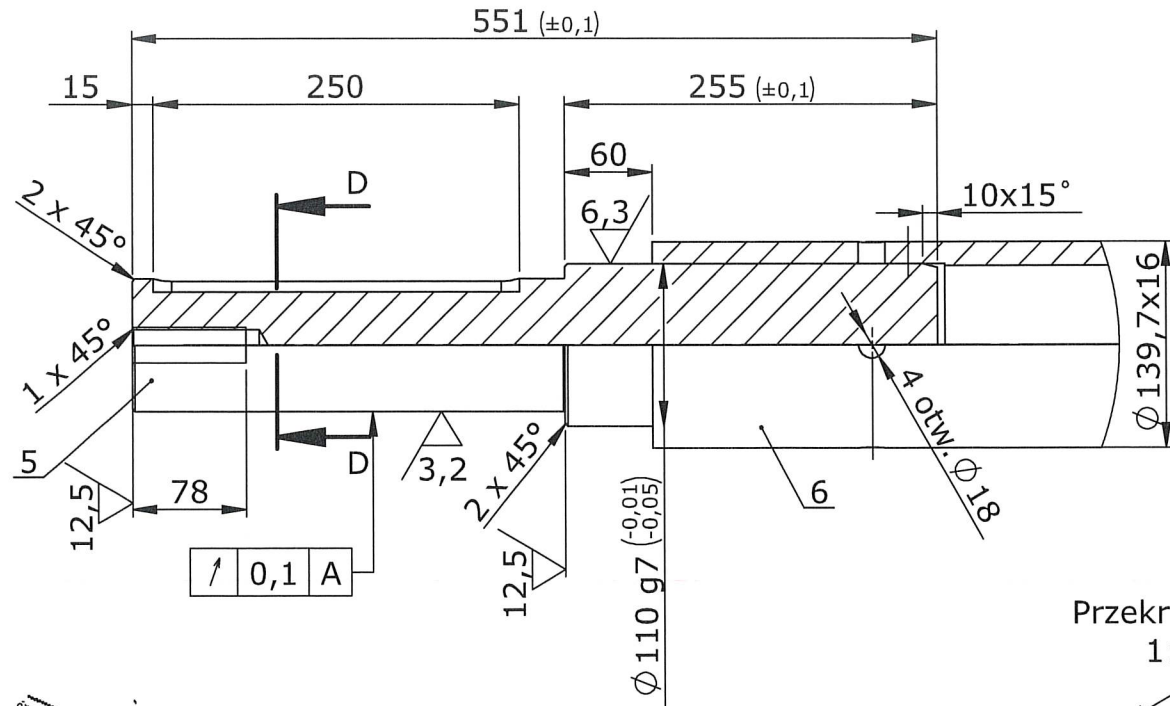
Niniejszy dokument jest własnością Rapko. Kopiowanie lub wykorzystywanie w całości lub części bez zezwolenia właściciela jest zabronione. Naruszenie zastrzeżenia będzie dochodzone zgodnie z przepisami kodeksu cywilnego i karnego.



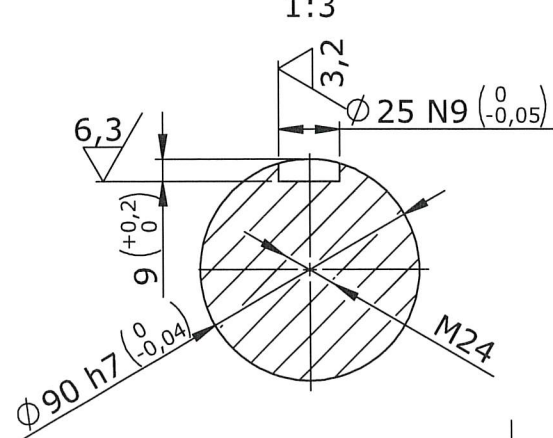
Uwagi:

1. Ostatnie pióro dociąć do długości rury.
2. Rurę ślimaka oraz pióra wyłożyć ceramiką.

Szczegół C  
1:5



Przekrój D-D  
1:3



**UWAGA - Pióra ślimaka wykonać z blachy napawanej 5+3**

| Poz. | Nazwa elementu                      | Liczba szt. | Norma         | Materiał          | Uwagi | Masa 1 szt. [kg] |
|------|-------------------------------------|-------------|---------------|-------------------|-------|------------------|
| 6    | Rura okrągła 139,7x16-4200          | 1           | PN-EN 10210-2 | 1.0570 (S355J2G3) |       | 207.82           |
| 5    | Pręt okr. 110-551                   | 1           | PN EN 10060   | 1.0570 (S355J2G3) |       | 32.90            |
| 4    | Pióro prawe g=8; DN410/139,7; S=310 | 5           | PN EN 10025   | 1.0570 (S355J2G3) |       | 7.77             |
| 3    | Pióro prawe g=8; DN410/139,7; S=250 | 6           | PN EN 10025   | 1.0570 (S355J2G3) |       | 7.60             |
| 2    | Pióro prawe g=8; DN410/139,7; S=200 | 7           | PN EN 10025   | 1.0570 (S355J2G3) |       | 7.49             |
| 1    | Bl. 8x130-130                       | 1           | PN EN 10025   | 1.0570 (S355J2G3) |       | 0.83             |

Jeżeli nie stwierdzono inaczej:

1. Ostre krawędzie stępić.
2. Ogólne tolerancje wymiarowe DIN ISO 2768 -mK.
3. Spawalnictwo - tolerancje ogólne B(F) PN-EN ISO 13920.
4. Spoiwo SG2/G3Si1, poziom jakości spoin D wg PN-EN ISO 5817.
5. Wymagany atest materiałowy 3.1 dla materiału podstawowego, dodatkowego oraz elementów złącznych.

|               |                 |                    |                 |            |
|---------------|-----------------|--------------------|-----------------|------------|
| CAD           | Podziałka:      | Nr arkusza:        | Nr rysunku:     | Rewizja:   |
|               |                 | 3/3                | <b>D2407-02</b> |            |
| 1:15          | Nazwa projektu: |                    |                 | Masa [kg]: |
|               | Eco Dock        |                    |                 | 372.98     |
| A3            | Nazwa zespołu:  |                    |                 |            |
|               | Układ podawania |                    |                 |            |
| Nazwa części: |                 | Zastępuje rysunek: |                 |            |
| Nr zlecenia:  |                 | ZB/24/07           |                 |            |