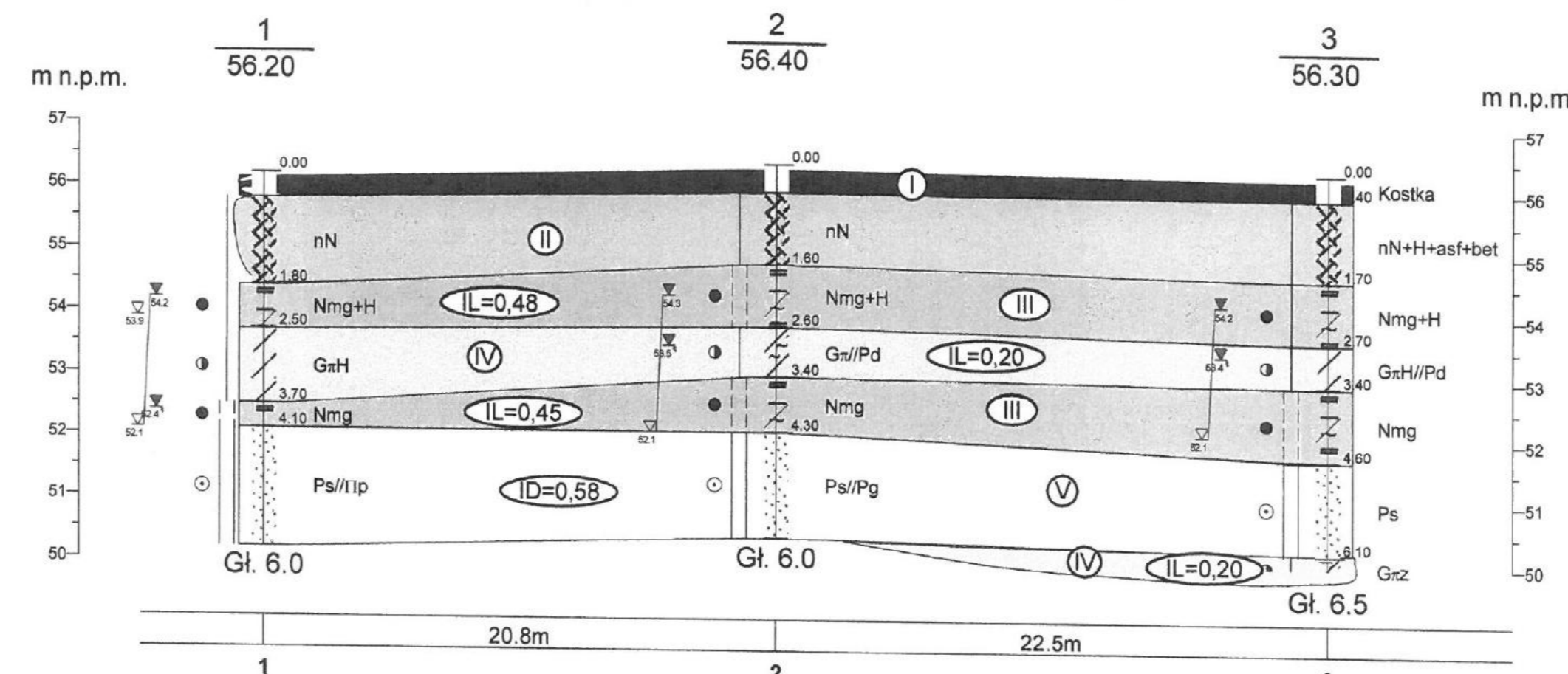
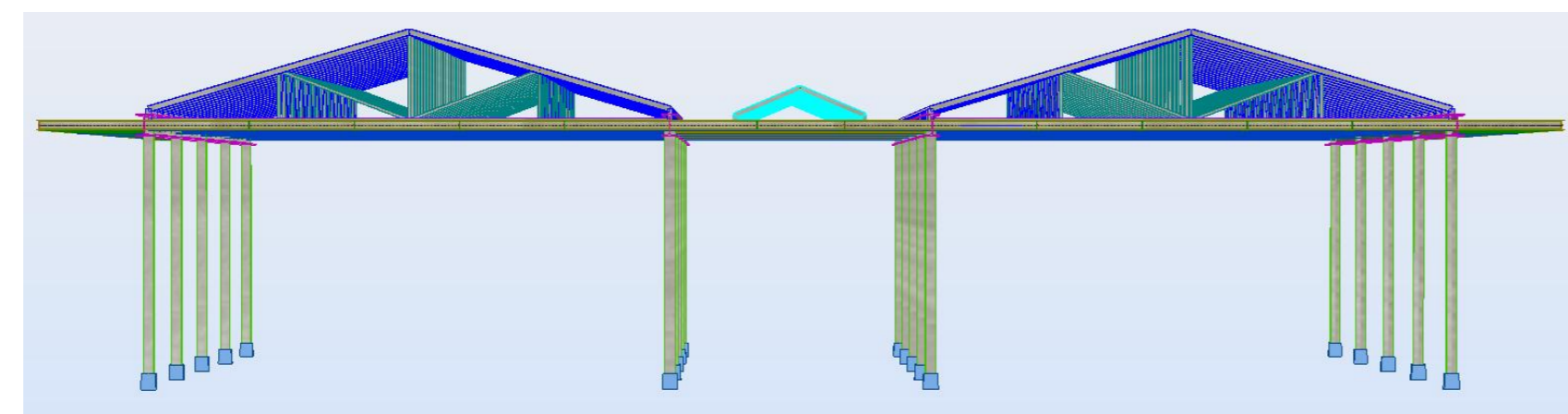
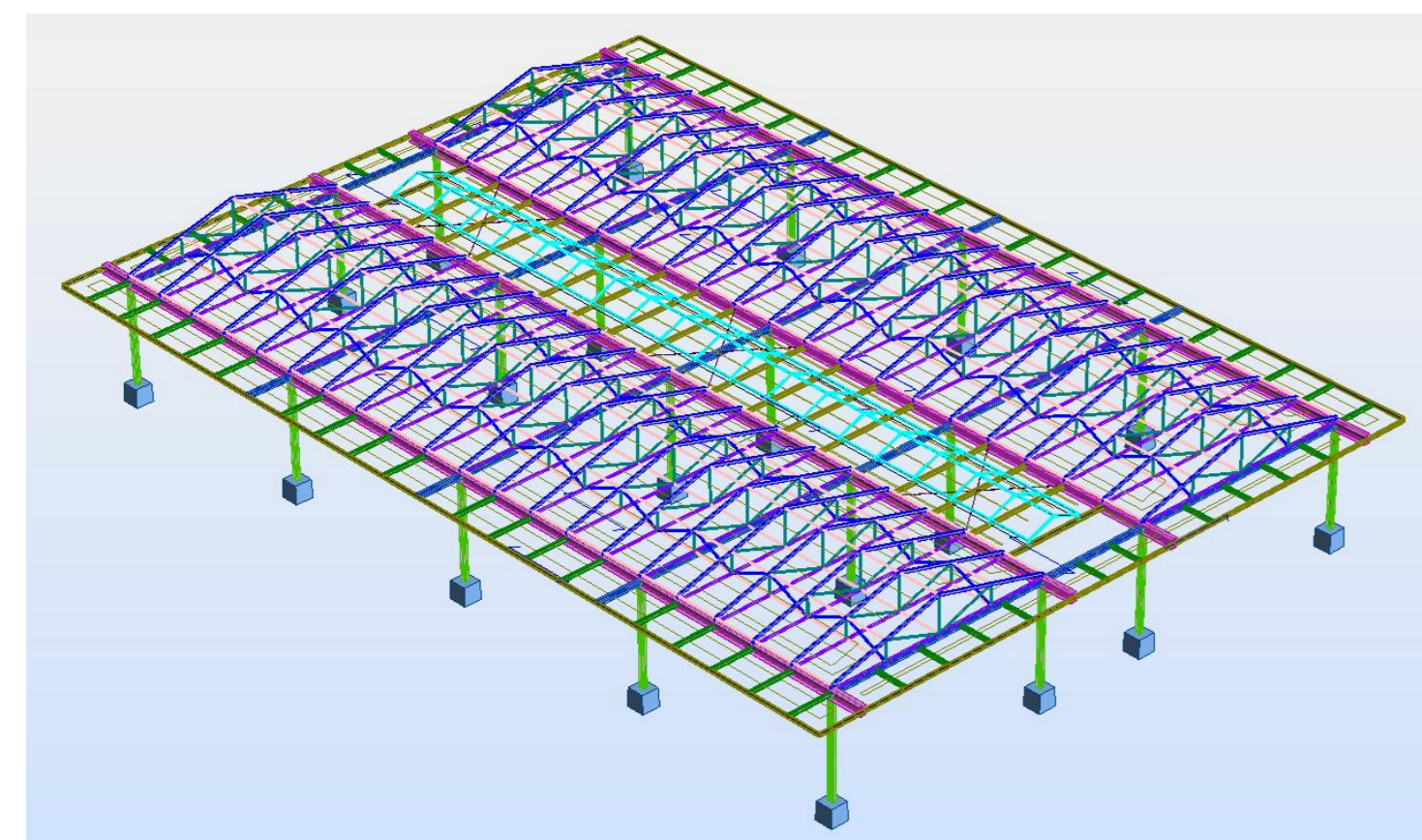


UWAGA: Rynny oraz rury spustowe należy wykonać z blachy stalowej ocynkowanej, malowanej proszkiem na kolor ZIELONEJ PATYNY – analogicznie jak główna konstrukcja wiat.

UWAGA: Rzędne wysokości - podano w m n.p.m.



**A** Blacha płaska na konstrukcji wsporczej  
Konstrukcja stalowa wiaty - kratownice  
Obudowa spodnia - blacha perforowana

**B** Kostka betonowa gr. 8 cm  
Podsyпка cem.-pisask 1:4 gr. 5 cm  
Warstwa wyrównująca istniejąca podbudowę  
po zdjęciu kostki - kruszywo 0-31,5 mm, gr. 5 - 15 cm  
Istniejąca podbudowa nawierzchni

INWESTOR: Miasto Kwidzyn  
ul. Warszawska 19, 82-500 Kwidzyn

INWESTYCJA: Budowa zadania targowiska miejskiego wraz z zagospodarowaniem terenu

Pracownia projektowa architektoniczno - budowlana  
"PSBUD" mgr inż. Piotr Świrzyński  
86-302 Wałkowo Szlacheckie 87 G  
tel. kom. 607-820-777  
e-mail: psbud@interia.pl

NAZWA RYSUNKU: **Przekrój a - a**

SKALA: 1:75

BRANŻA: Budowlana

FAZA: PT

DATA: 22.07.2022 r.

NR ARKUSZA: B.3

FUNKCJA:	Imię nazwisko	NR UPRAWNIENI	SPECJALNOŚĆ	PODPIS
PROJEKTANT	mgr inż. Piotr Świrzyński	KUP/0130/PWOK/09	KONSTR. - BUD.	
SPRAWDZAJĄCA	mgr inż. Anna Markiewicz	KUP/0005/POOK/12	KONSTR. - BUD.	
OPRACOWANIE	mgr inż. Katarzyna Grabowska		KONSTR. - BUD.	