

Szczegółowy opis, zakres i warunki realizacji zamówienia

Realizacja zieleni
w ramach zadania pn. „Ogród społeczny – sposobem
edukacji ekologicznej”.

ZADANIE I

Zagospodarowanie zielenią Ogrodu Społecznego Rady Osiedla Wilczak -
 Jary przy Ognisku TKKF "Świt", ul. Nakielska 70 w Bydgoszczy.

1. Dostarczenie materiału roślinnego

L.p.	Asortyment	Jedn. miary	Ilość
1	4	5	6
1.	- jesion wyniosły 'Nana', korona rozpoczynająca się na wys.2,20 m, poj. C35, obwód pnia 10-12 cm,	szt.	1
2.	- jabłoń 'Rudolph', korona rozpoczynająca się na wys.2,20 m, poj. C35, obwód pnia min. 10-12 cm,	szt.	1
3.	- runianka japońska, poj. P11,	szt.	66
4.	- tawuła japońska 'Golden Princess', wielkość min. 0,20 x 0,20m poj. C1,5	szt.	108
5.	- tawuła japońska 'Goldflame', wielkość min. 0,25 x 0,25m poj. C2	szt.	39
6.	- kalina koralowa 'Roseum' ,wys. min. 0,6-0,7 m, poj. C5	szt.	2
7.	- powojnik 'White Prince Charles', długość min. 100 cm, poj. C1,5	szt.	9
8.	- winobluszcz pięciolistkowy, długość min. 100 cm, poj. C1,5	szt.	18
9.	- bergenia sercowata, poj. P 11	szt.	23
10.	- funkia Siebolda, poj. P 11	szt.	32
11.	- żurawka ogrodowa 'Bella Notte', P 11	szt.	84
12.	- żurawka ogrodowa 'Ginger Peach', P 11	szt.	109
Łącznie		szt.	492

- **drzewa:** pojemnikowane, drzewa prawidłowo uformowane z zachowaniem pokroju charakterystycznego dla gatunku i odmiany, wyprowadzone zgodnie z zasadami agrotechniki szkółkarskiej wolne od uszkodzeń mechanicznych, śladów żerowania szkodników, oznak chorobowych, zwiędnięcia i pomarszczenia kory zarówno na częściach naziemnych jak i na korzeniach, martwicy i pęknięć kory na przewodniku, wymagane całkowite przerośnięcie bryły w pojemniku (co najmniej roczne),
- **krzewy:** pojemnikowane, krzewy o prawidłowo wykształconym pokroju, z minimum 3-5 pędami, wymagane całkowite przerośnięcie bryły w pojemniku (co najmniej roczne),
- **byliny:** pojemnikowane, byliny o prawidłowo wykształconym pokroju, wypełniające całą donicę, wymagane całkowite przerośnięcie bryły w pojemniku (co najmniej roczne),

2. Zakres czynności związanych z przygotowaniem podłoża pod drzewa, krzewy i byliny tj.:

- przygotować grunt na całej powierzchni przeznaczonej pod rośliny (ok. 92 m²), oznaczone kolorem zielonym, czerwonym pomarańczowym na załączniku nr 1,
- wykorytowanie całej powierzchni przeznaczonej pod rośliny na głębokość 20 cm,
- usunięcie istniejących karpin po topolach (3 szt.), na głębokość min. 25 cm,
- usunięcie pozostałości po murku betonowym (na dł. ok. 4 mb) na głębokość min. 25 cm,
- sposób wykorytowania (głębokość) podlegać będzie kontroli przez inspektora nadzorującego z Wydział Gospodarki Komunalnej (WGK),
- uzupełnić 15 cm warstwą ziemi ogrodniczej; ziemia ogrodnicza winna zawierać co najmniej 15 % gliny, mieć strukturę gruzelkową i być wolna od chwastów trwałych np. topinambur, perz, itd. i wymieszać z gruntem rodzimych, dopuszcza się wykorzystanie dobrej ziemi próchnicznej z wykorytowania jw. w 50%,
- zasilać grunt obornikiem granulowanym zgodnie z instrukcją producenta zastosowanego materiału,
- następnie uzupełnić wykopy ziemią ogrodniczą 5 cm poniżej przyległych nawierzchni trawników, zagęszczając poszczególne warstwy gruntu wodą; ziemia ogrodnicza winna zawierać co najmniej 15 % gliny, mieć strukturę gruzelkową i być wolna od chwastów trwałych np. topinambur, perz, itd. dopuszcza się wykorzystanie dobrej ziemi próchnicznej z wykorytowania jw. w 50%,
- wywóz odpadów.

3. Zakres czynności związanych z przygotowaniem ścieżek – nawierzchni wypoczynkowych, tj.:

- przygotować grunt na całej powierzchni przeznaczonej pod ścieżki (ok. 81 m²), oznaczone kolorem żółtym na załączniku nr 1,
- wykorytowanie całej powierzchni przeznaczonej pod ścieżki na głębokość 8cm, teren wyrównać,
- na całej powierzchni przeznaczonej pod ścieżki wyłożyć agrowłókniną,
- uzupełnić 3 cm warstwą podsypki piaskowej (frakcji 0,25-0,5 mm), zagęścić (po zagęszczeniu 3 cm),
- uzupełnić 5 cm żwiru płukanego o frakcji 16-32 mm, zagęścić (po zagęszczeniu 5 cm),
- zamontowanie obrzeża z kostki kamiennej 9-11 cm (jeden rząd), w miejscu oddzielenia kwater z roślinami od ścieżek – nawierzchni wypoczynkowej, długości ok. 55 mb,

- na podsypce piaskowej w miejscu przeznaczonym na placyk wypoczynkowy ułożyć na dobrze zagęszczonej podsypce piaskowej płyty granitowe o wymiarach 50 x 50x 6 cm w ilości 9 szt.,
 - wywóz odpadów.
4. Dostarczenie kory kompostowanej, sosnowej o frakcji 40 – 100 mm w ilości ok. 4 500 l (worki nie większe niż 100 l).
 5. Dostarczenie 8 palików drewnianych impregnowanych 2,5 m długości i średnica 6 cm, 2 półwałków długości 2,5 m i średnicy 5 cm oraz 2mb taśmy ogrodniczej do mocowania drzew
 6. Dostarczenie agrowłókniny na pokrycie rabat z roślinami wraz ze szpilkami do jej przymocowania, ok. 100 m² agrowłókniny i min. 400 szt. szpilek.
 7. Terminy odbioru i kontroli:
 - Termin wykonania ww. prac do 10 października 2017 r.
 - Termin dostawy: roślin, kory, trawy, agrowłókniny i szpilek itd. wg wskazań inspektorem WGK, najpóźniej do 25 października 2017 r.
 - Dostarczony i wbudowany materiał: ziemia, kostka, płytki, paliki, rośliny itd. podlegać będzie kontroli w trakcie prowadzenia prac, dostawy i odbioru. Materiał wadliwy, o niewłaściwych parametrach, uszkodzony, wskazujący na nieprawidłowy rozwój roślin (z oznakami chorób, szkodników, z zawiniętymi korzeniami w donicy itp.) itd. nie będzie przyjęty, podlegać będzie wymianie.

Załącznik nr 1 dla ZADANIA I stanowi wyłącznie materiał poglądowy, ilości roślin są orientacyjne, należy przyjąć wyłącznie ilości roślin wskazane w powyższych tabelach, wyłonionemu wykonawcy zostaną przekazane mapy w odpowiedniej skali.

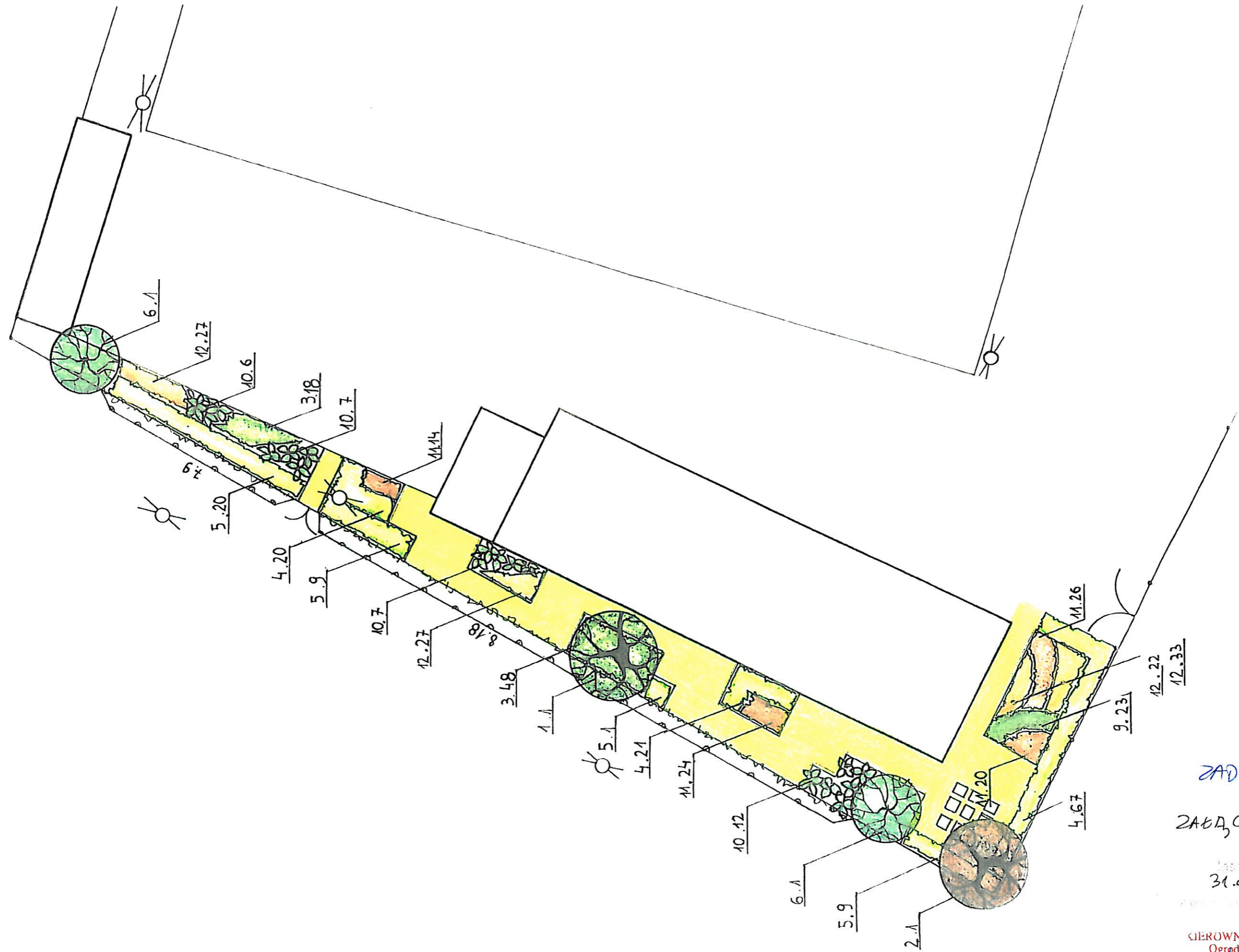
Wymagana jest dostarczenie roślin wg ilości wskazanych powyżej w tabelach dla tego ZADANIA.

DYREKTOR
07.09.17
Wiesław Rybacki

KIEROWNIK REFERATU
Ogrodek Miejski
Rybacki

inspektor
06.09.17
mgr inż. Joanna Mostowska

Projekt nasadzeń przy kortach tenisowych Wilczak - skala 1:150



Projekt nasadzeń przy kortach tenisowych Wilczak w Bydgoszczy	Skala: 1:150
Projekt: KOOO NAUKOWE ARCHITEKTURY KRAJOBRAZU Uniwersyte- Technologiczno-Przyrodniczy w Bydgoszczy Marta Gródowska	Arkusze: A3

ZADANIE I
ZABEZPIECZENIE NR 1

31.07.19

CIEROWNIK REFERATU
Ogrodnik Miejski
Bożena Rybacka