

**PROJEKT BUDYNKÓW GOSPODARCZYCH NA TERENIE OŚRODKA
EDUKACJI HISTORYCZNO-PRZYRODNICZEJ
„WILCZY SZANIEC”**

w Gierłozy, gm. Kętrzyn

INWESTOR:

Państwowe Gospodarstwo Leśne Lasy Państwowe Nadleśnictwo Srokowo
ul. Leśna 1, 11-420 Srokowo

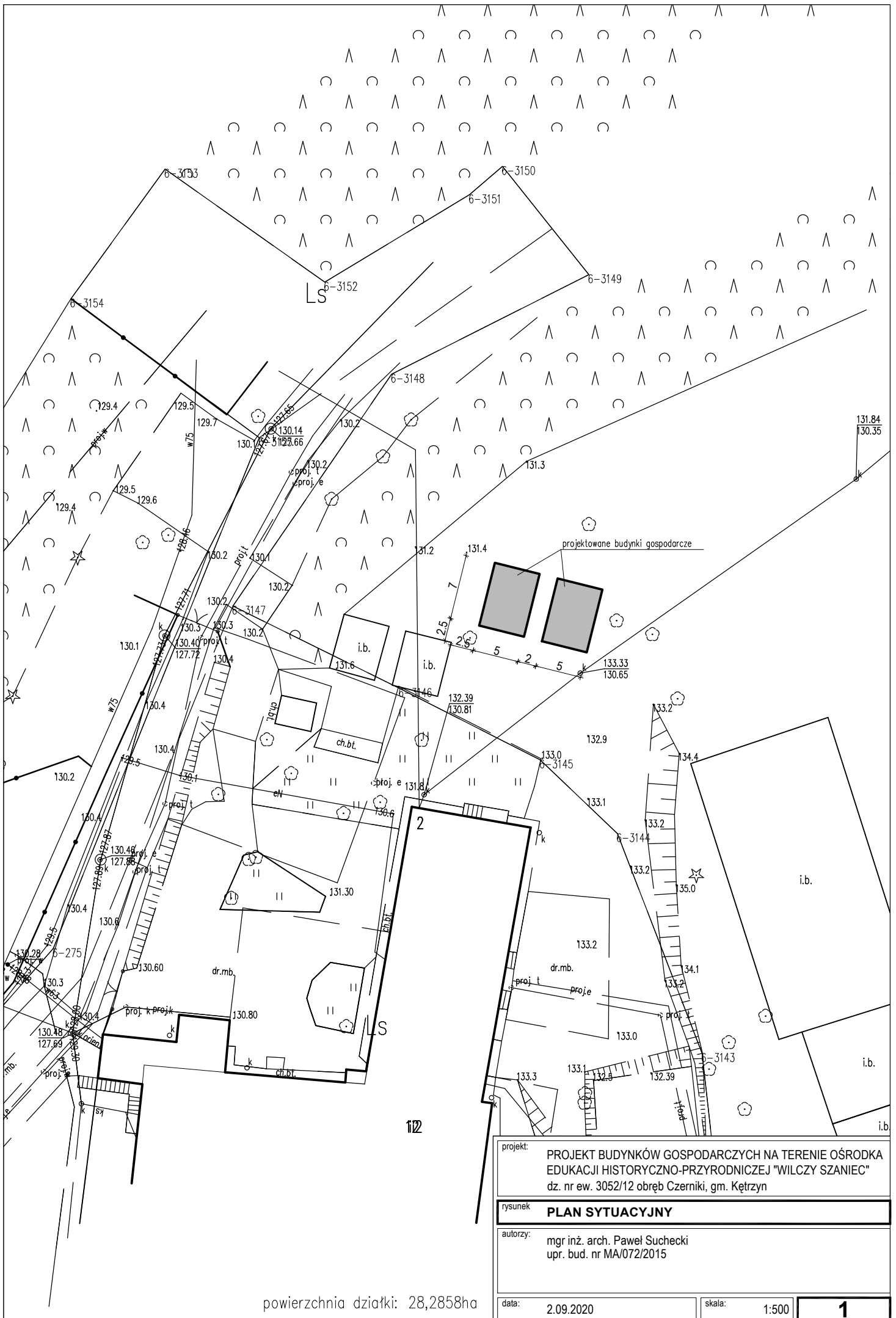
OPRACOWANIE:

Plan.S Architekt Paweł Suhecki
Szczerskowo 19, 11-700 Mrągowo

Szczerskowo, wrzesień 2020 r.

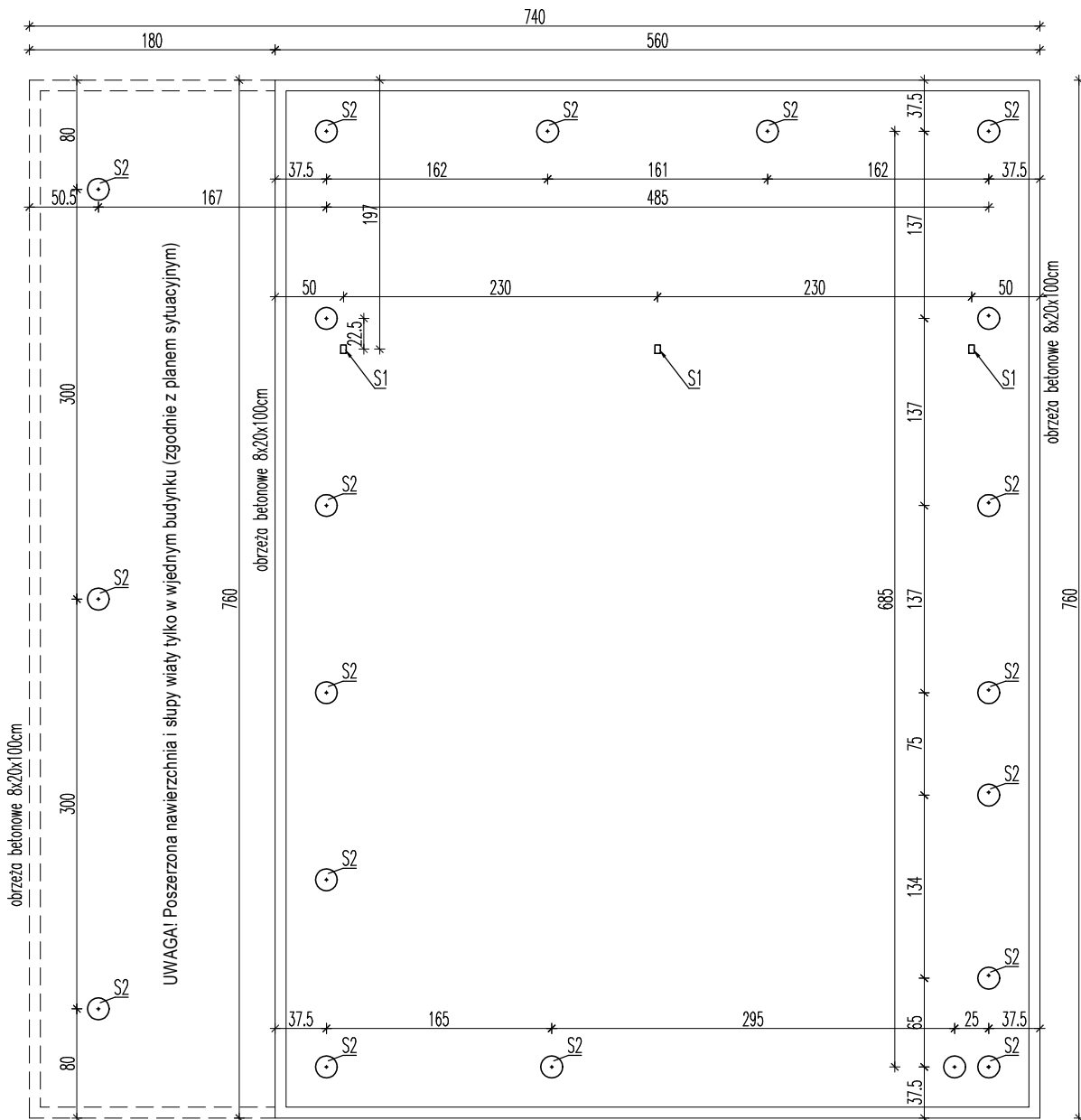
Projekt niniejszy zawiera szczegółowe rozwiązania techniczne i materiałowe dla inwestycji polegającej na budowie dwóch budynków gospodarczych w technologii szkieletu drewnianego na terenie Ośrodka edukacji historyczno-przyrodniczej „Wilczy Szaniec” w Gierłozie.

Wszystkie informacje i wytyczne niezbędne do realizacji inwestycji przedstawiono w części rysunkowej oraz w przedmiarze robót.



powierzchnia działki: 28,2858ha

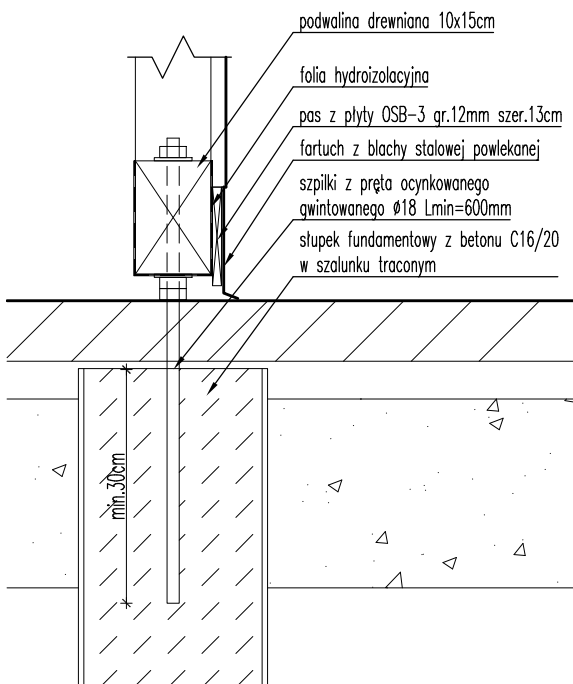
projekt:	PROJEKT BUDYNKÓW GOSPODARCZYCH NA TERENIE OŚRODKA EDUKACJI HISTORYCZNO-PRZYRODNICZEJ "WILCZY SZANIEC" dz. nr ew. 3052/12 obręb Czerniki, gm. Kętrzyn		
rysunek	PLAN SYTUACYJNY		
autorzy:	mgr inż. arch. Paweł Suhecki upr. bud. nr MA/072/2015		
data:	2.09.2020	skala:	1:500
			1



- S1 słupki systemowe ogrodzenia panelowego z rur 40x60x2x2800mm zabetonowane na głębokość 75 cm pod poziom projektowanej nawierzchni - tylko w budynku ze schowkiem p.poż.
- S2 słupki fundamentowe z betonu C16/20 wylewane w szalunkach traconych z rur kanalizacyjnych z pvc spianionego Ø250 L1000mm; wierzch słupków 2 cm poniżej poziomu spodu kostki betonowej

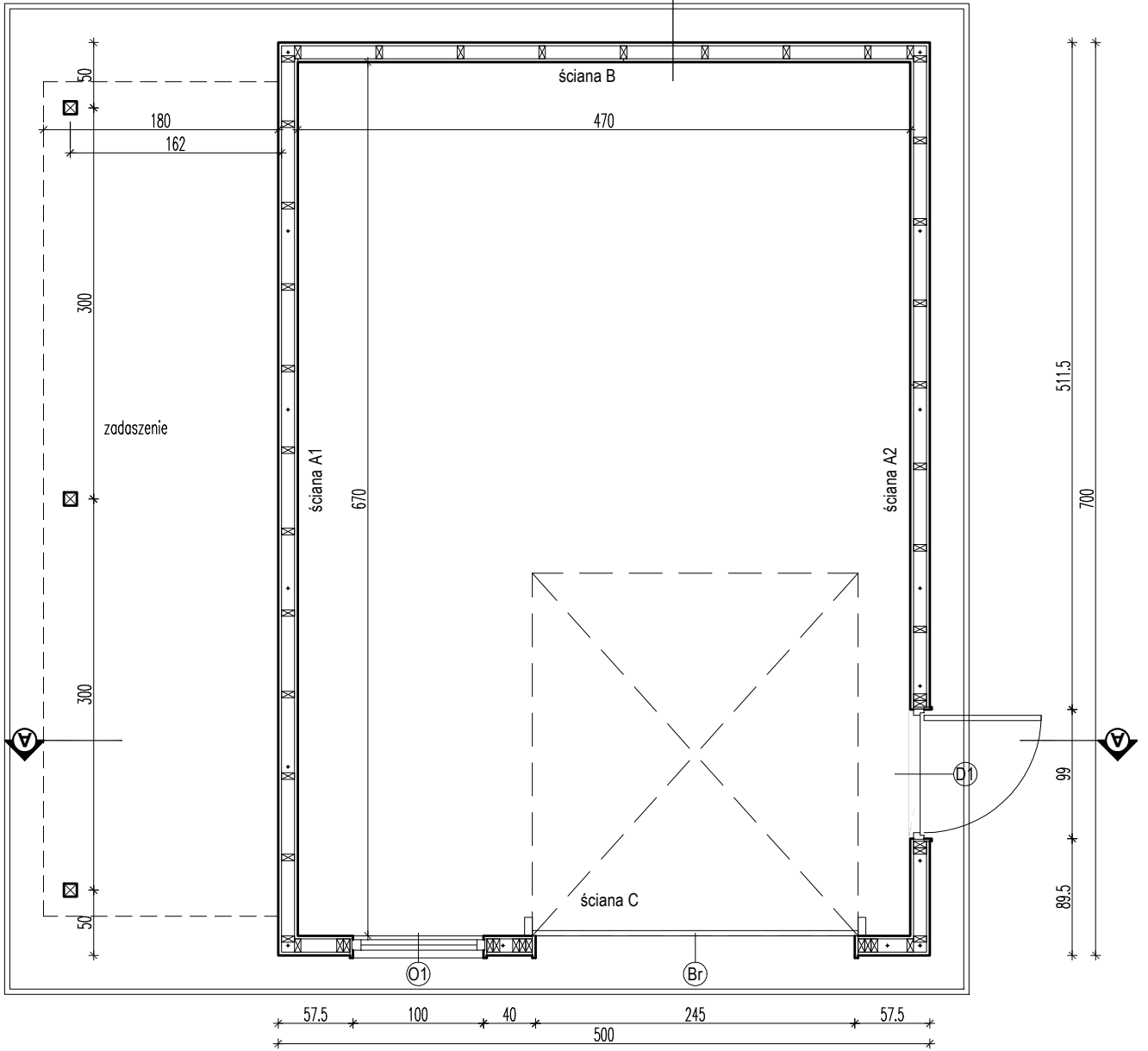
Wytyczne montażu podwalin:

Podwaliny ścian montować na słupkach fundamentowych za pomocą szpilek z pręta ocynkowanego gwintowanego Ø18. Podwaliny poziomować za pomocą dwóch skontrolowanych nakrętek z podkładką min. 3cm nad nawierzchnią z kostki betonowej. Podwaliny zabezpieczyć przed podciąganiem wilgoci owijając je folią hydroizolacyjną przeznaczoną do izolacji ścian i mocując folię zszywkami w górnej części. Od góry podwaliny przymocować nakrętkami z podkładką. Szpilki można zamontować równoległe z betonowaniem lub po związaniu betonu wkleić za pomocą żywicy epoksydowej.



projekt:	PROJEKT BUDYNKÓW GOSPODARCZYCH NA TERENIE OŚRODKA EDUKACJI HISTORYCZNO-PRZYRODNICZEJ "WILCZY SZANIEC" dz. nr ew. 3052/12 obręb Czerniki, gm. Kętrzyn
rysunek	POSADOWIENIE
autorzy:	mgr inż. arch. Paweł Suhecki upr. bud. nr MA/072/2015
data:	2.09.2020
skala:	1:50
2	

szalówka sosnowa lub świerkowa gr. min. 15mm
 membrana wiatroszczelna do ścian
 szkielet drewniany gr. 10cm
 poszycie wewnętrzne z płyt OSB-3 gr. 18mm



projekt: PROJEKT BUDYNKÓW GOSPODARCZYCH NA TERENIE OŚRODKA
 EDUKACJI HISTORYCZNO-PRZYRODNICZEJ "WILCZY SZANIEC"
 dz. nr ew. 3052/12 obręb Czerniki, gm. Kętrzyn

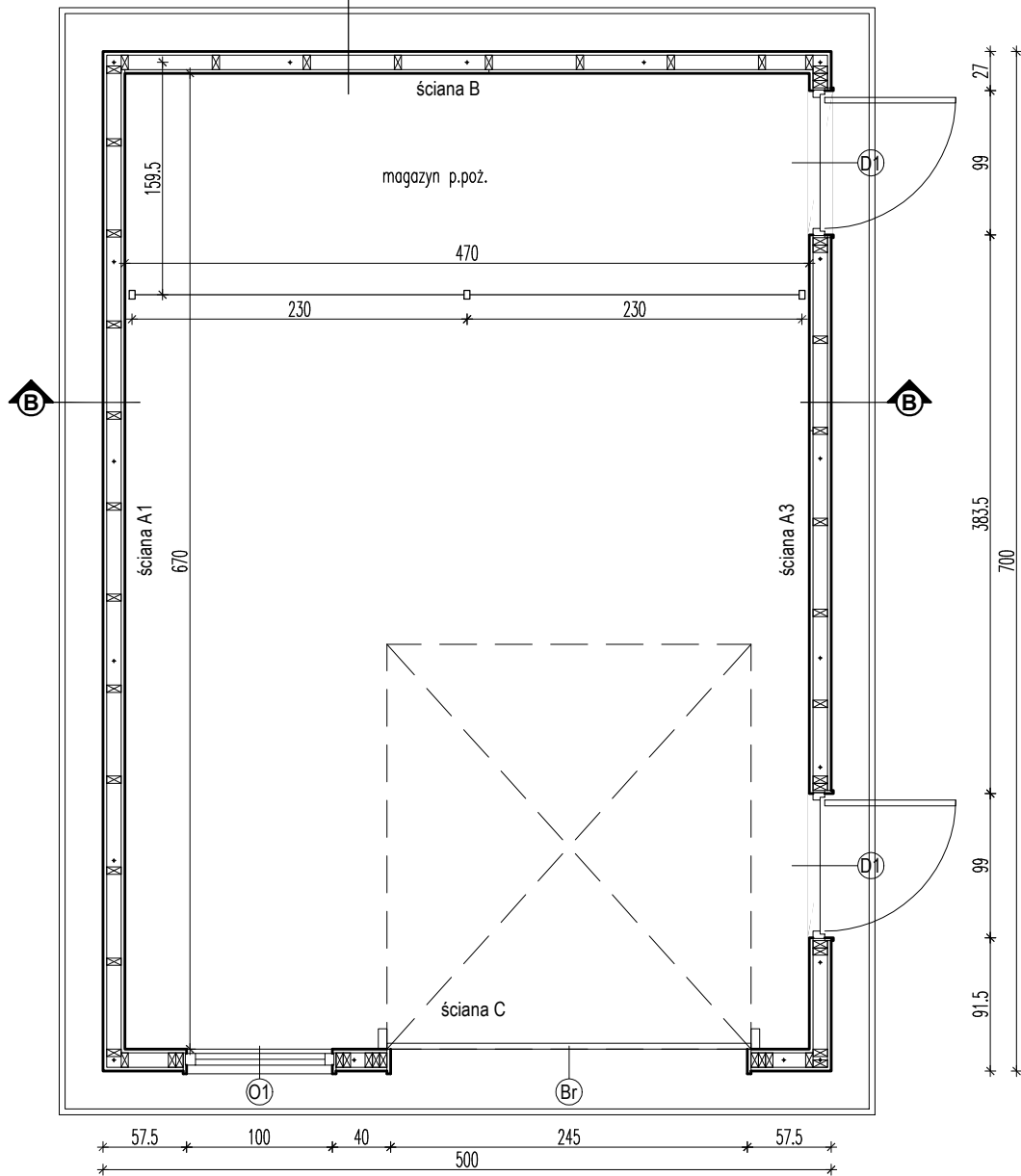
rysunek: **RZUT PARTERU (BUDYNEK Z WIATA)**

autorzy: mgr inż. arch. Paweł Suhecki
 upr. bud. nr MA/072/2015

data: 2.09.2020

skala: 1:50

szalówka sosnowa lub świerkowa gr. min. 15mm
membrana wiatroszczelna do ścian
szkielet drewniany gr. 10cm
poszycie wewnętrzne z płyt OSB-3 gr. 18mm



projekt: PROJEKT BUDYNKÓW GOSPODARCZYCH NA TERENIE OŚRODKA
EDUKACJI HISTORYCZNO-PRZYRODNICZEJ "WILCZY SZANIEC"
dz. nr ew. 3052/12 obręb Czerniki, gm. Kętrzyn

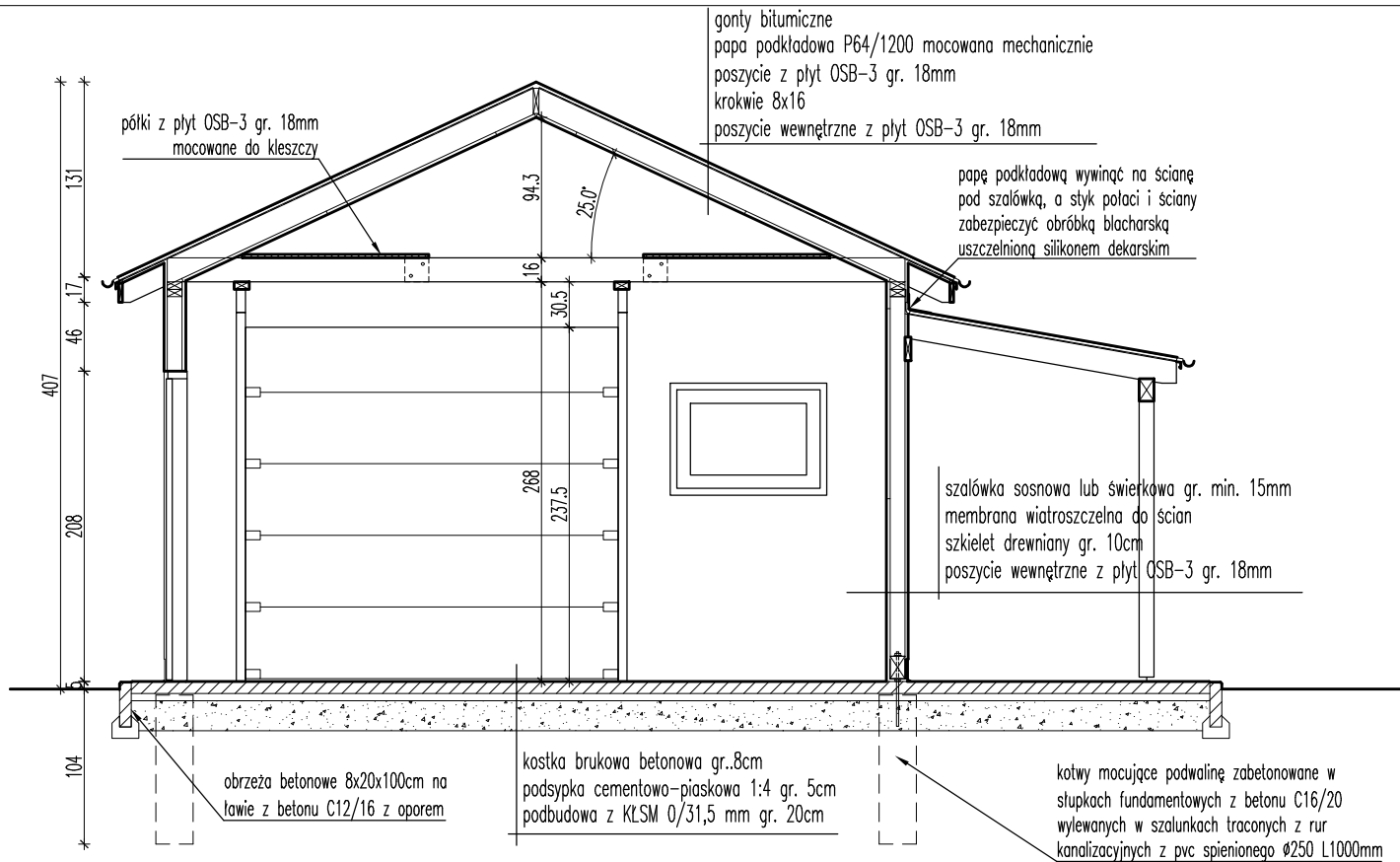
rysunek: **RZUT PARTERU (BUDYNEK ZE SCHOWKIEM P.POŻ)**

autorzy: mgr inż. arch. Paweł Suhecki
upr. bud. nr MA/072/2015

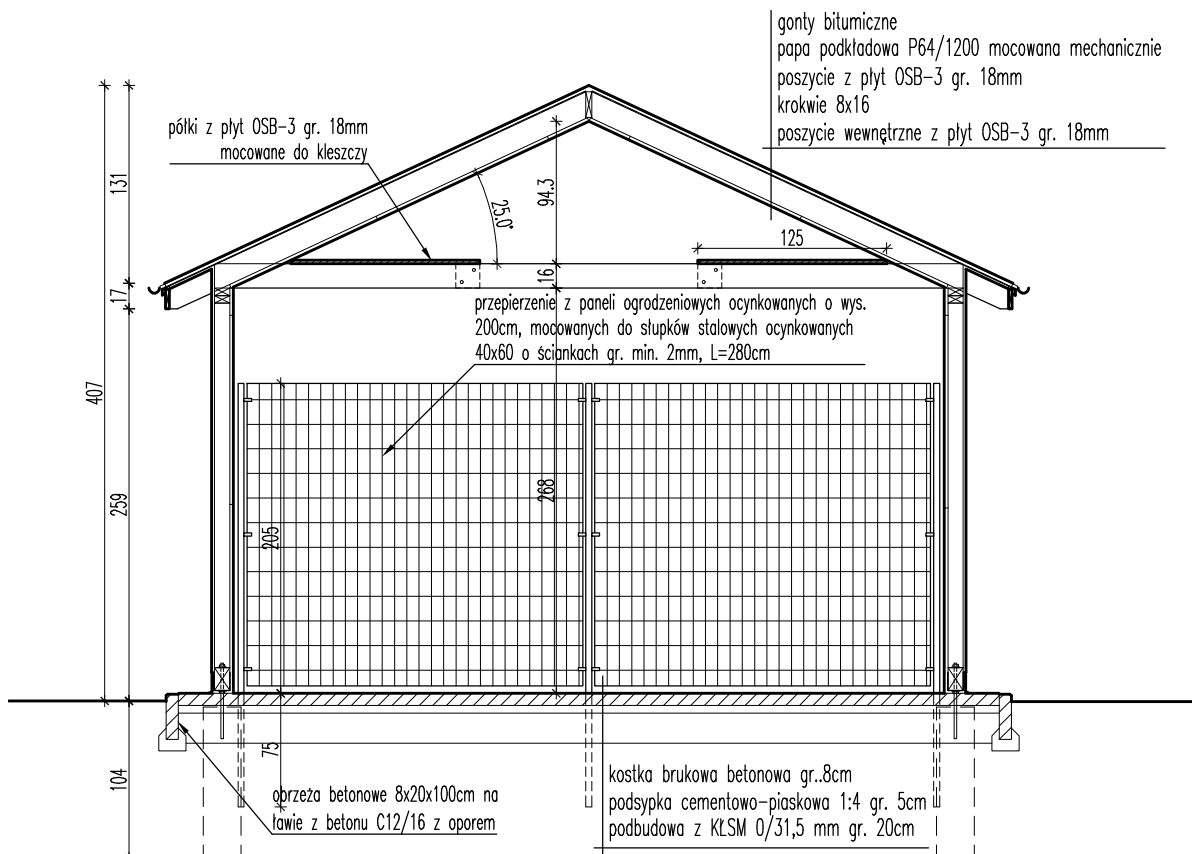
data: 2.09.2020

skala: 1:50

4

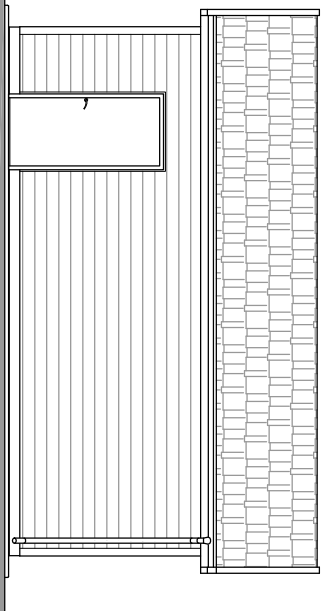


PRZEKRÓJ A-A

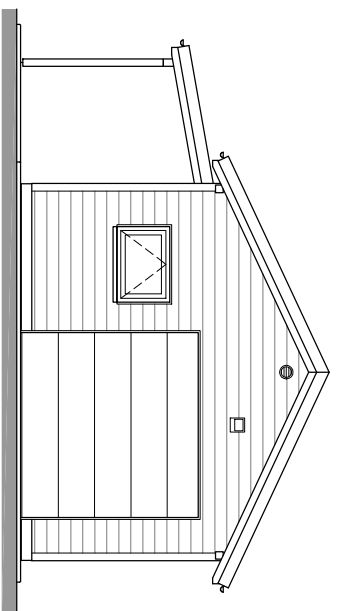


PRZEKRÓJ B-B

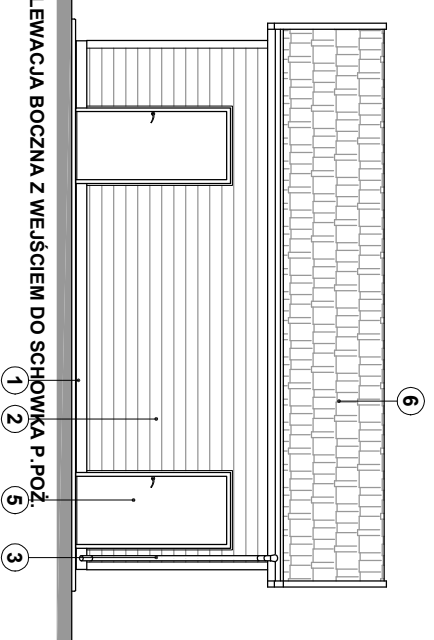
projekt:	PROJEKT BUDYNKÓW GOSPODARCZYCH NA TERENIE OŚRODKA EDUKACJI HISTORYCZNO-PRZYRODNICZEJ "WILCZY SZANIEC" dz. nr ew. 3052/12 obręb Czerniki, gm. Kętrzyn
rysunek:	PRZEKROJE
autorzy:	mgr inż. arch. Paweł Suhecki upr. bud. nr MA/072/2015
data:	2.09.2020
skala:	1:50
	5



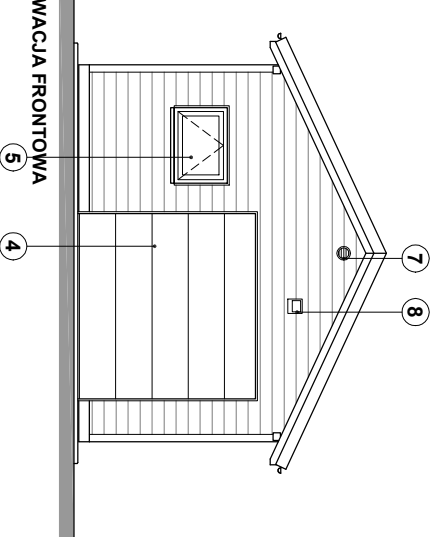
ELEWACJA BOCZNA Z WEJŚCIEM DO BUDYNKU



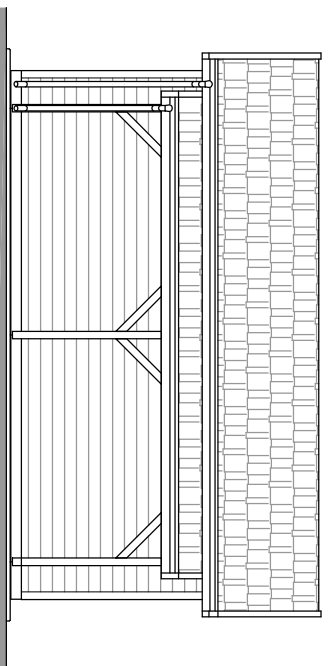
ELEWACJA FRONTOWA



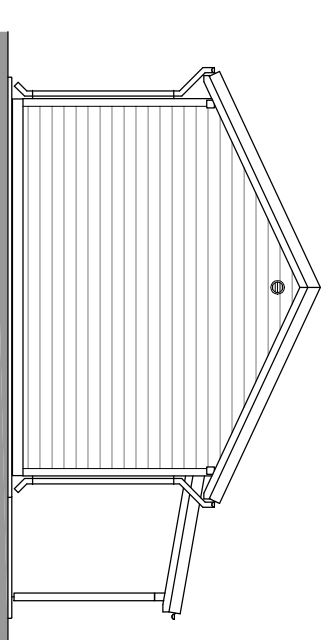
ELEWACJA BOCZNA Z WEJŚCIEM DO SCHOWKA P.POŻ.



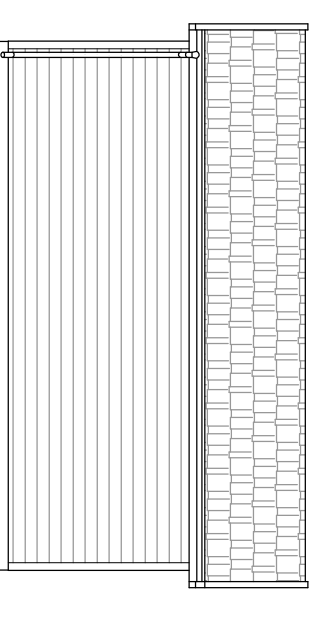
ELEWACJA FRONTOWA



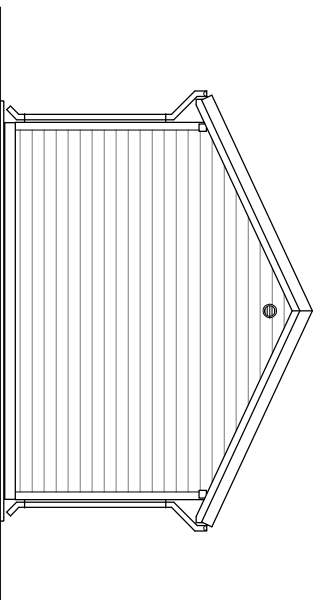
ELEWACJA BOCZNA Z WIATRA



ELEWACJA TYLNA



ELEWACJA BOCZNA BEZ DRZWI



ELEWACJA TYLNA

ZESTAWIENIE STOLARKI

OZNACZENIE	O1	D1	Br
WIDOK Z ZEWNĄTRZ 1:100			
Szerokość ościeży [cm]	100	100	250
Wysokość ościeży [cm]	70	208	237,5
Szerokość w swiśle		90	
IL OŚĆ	2	- L	3 P
Uwagi	okna drewniane szklone szyba zespoloną	drzwi drewniane ramiarkowo-phytonowe	brama segmentowa w kolorze brązowym

SPECYFIKACJA MATERIAŁÓW WYKONCZENIOWYCH:

- Fartuch cokołu i obróbki krawędzi dachu z blachy stalowej o gr. min. 0,5mm ocynkowanej, powlekanej powłoką poliestrową o gr. min. 25µm w kolorze brązowym.
- Szablówka sosnowa lub świerkowa gr. min. 15mm łączona na pióro i wpust, o szer. 12-14cm, zabezpieczona przez dwukrotne malowanie obustronne impregnatem koloryzującym z dodatkiem wosku w kolorze dębu lub zbliżonym. Narożniki ścian i gniłow okien, bramy i drzwi wykonane listwanami maskującymi drewnianymi o przekroju "L". Widoczne drewniane elementy konstrukcji i listwy maskujące zabezpieczyć j.w.
- Orynnowanie z blachy stalowej o gr. min. 0,5mm ocynkowanej, powlekanej powłoką poliuretanową o gr. min. 50 µm w kolorze brązowym.
- Brama garażowa segmentowa 2500x2375mm, w kolorze brązowym, z napędem ręcznym, panelami powlekanyymi o gr. 40mm, ze sprężynami o trwałości min. 25000 cykli otwierania, z uszczelkami obwodowymi, z górnym i dolnym profilem aluminiowym, z prowadnicami z blachy gr. min. 1,5mm.
- Siołarka okienna i drzwiowa drewniana z drewna iglastego klejonego - okna uchylne, szklone zestawem dwuszybowym o wsp. Ug max 1,0; drzwi o konstrukcji ramiarkowo-phytonowej o gr. min 40mm, z 3-ma zawiasami regulowanymi i kławką z zamkiem z wkładką panelową. Konstrukcja okien i drzwi zabezpieczona 3-ma powłokami impregnatu koloryzującego z dodatkiem wosku lub fabrycznie lakierem poliuretanowym.
- Pokrycie dachu - gont bitumiczny na osnowie mineralnej, typ SB4X21 o masie asfaltu min. 900g/m² w kolorze brązowym, wzór wg wyboru inwestora. Pokrycie na podkładzie z papy P64/1200.
- Otwory wentylacyjne Ø100 zakończone obustronnie kratkami wentylacyjnymi pcv Ø100 z siatką, w kolorze brązowym.
- Naswietlacze LED 20W IP65 z czujnikiem ruchu.

projekt: PROJEKT BUDYNKÓW GOSPODARZYCH NA TERENIE OŚRODKA EDUKACJI HISTORYCZNO-PRZYRODNICZEJ "WILCZY SZANIEC"

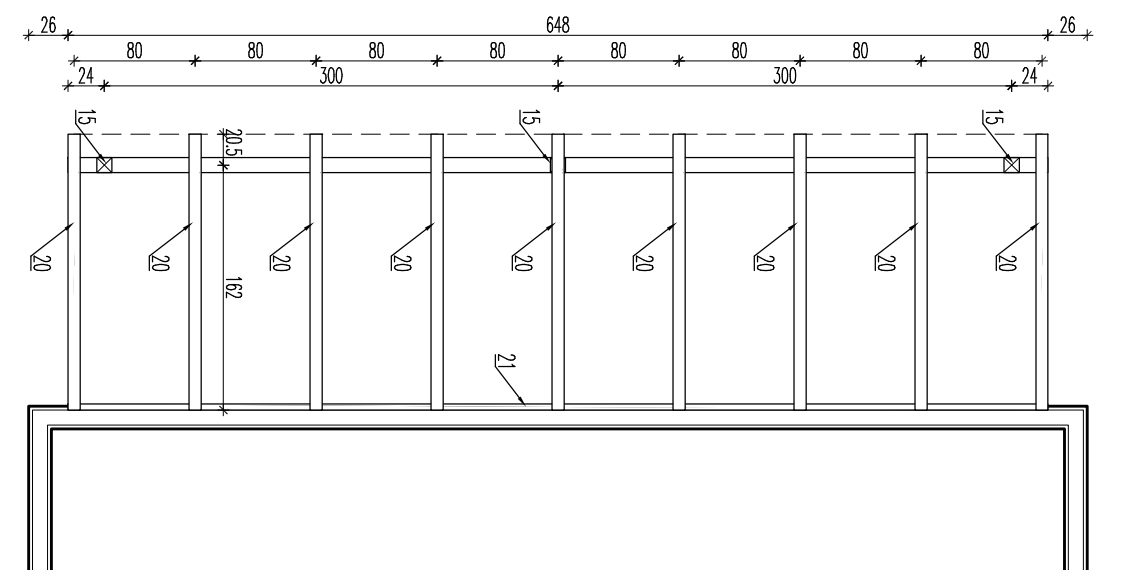
dz. nr ew. 3052/12 obręb Czerniki, gm. Kętrzyn

rysunek: **ELEWACJE**

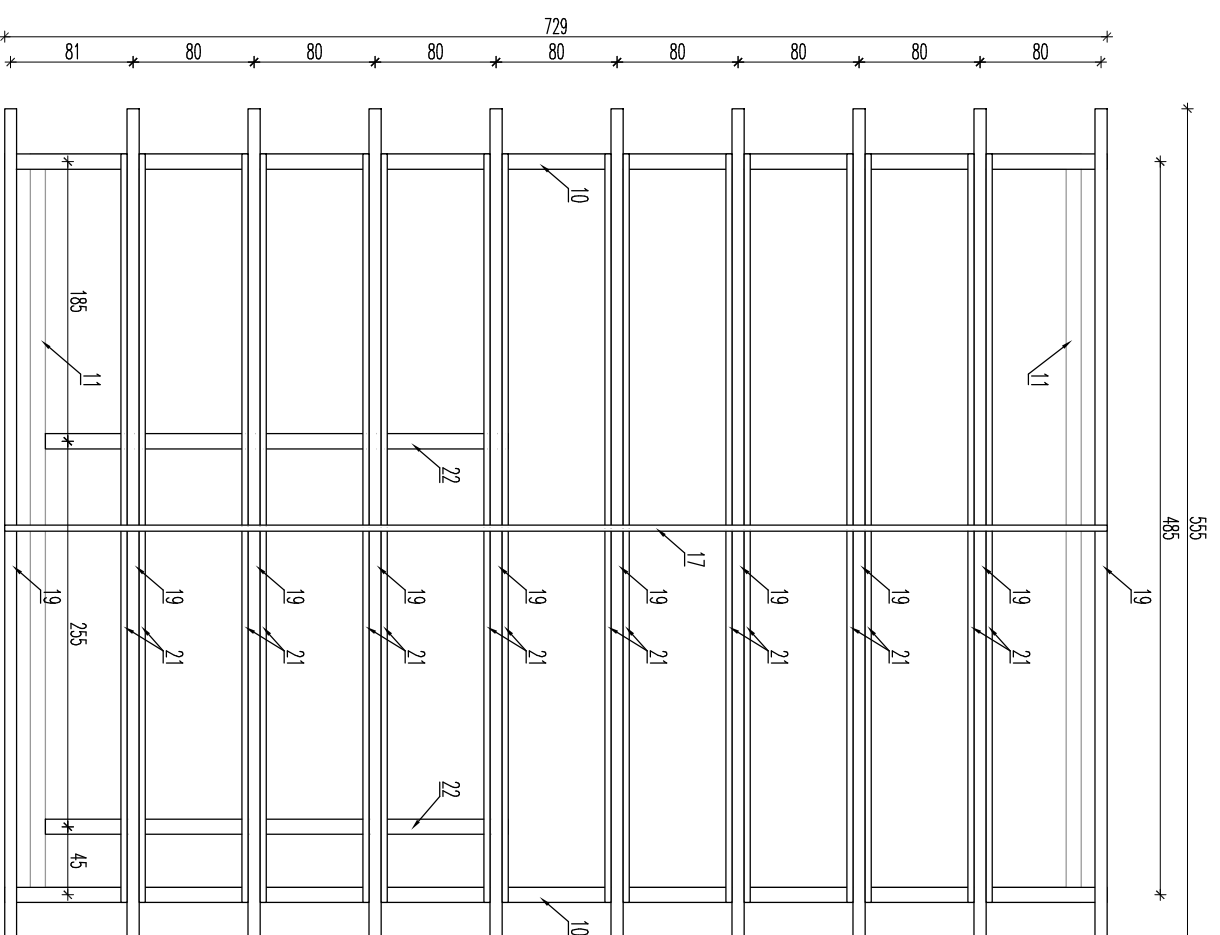
autorzy: mgr inż. arch. Paweł Suchecki
upr. bud. nr MA/072/2015

data: 2.09.2020

skala: 1:100



KONSTRUKCJA ZADASZENIA WIATY



KONSTRUKCJA DACHÓW BUDYNKÓW

Nr	nazwa elementu	ZESTAWIENIE TARCICY IGLASTEU			ilość szt.	kubatura m ³
		A cm	B cm	L cm		
1	podwalina	10	15	695	2	0.21
2	podwalina	10	15	600	2	0.18
3	podwalina	10	15	495	2	0.15
4	podwalina	10	15	250	2	0.07
5	slupek	10	5	240	94	1.13
6	slupek II	10	5	150	2	0.01
7	nadproże/parapet - okna	10	5	115	6	0.03
8	nadproże/parapet - drzwi	10	5	113	6	0.03
9	nadproże bramy	10	20	270	2	0.11
10	oczepek	10	10	390	8	0.31
11	oczepek II	10	10	495	4	0.20
12	slupek IV	10	5	125	10	0.06
13	oczepek III	10	5	275	4	0.06
14	nakładka	10	5	50	8	0.02
15	slupek wiaty	10	10	186	3	0.06
16	platek wiaty	10	15	650	1	0.10
17	deska kalenicowa	4	18	370	4	0.11
18	miecze	10	10	85	4	0.03
19	krokwie wiaty	8	16	315	40	1.61
20	krokwie wiaty	8	16	195	9	0.225
21	kieszel/oparcie krokwi wiaty	4	16	495	33	1.045
22	belki do mocowania bramy	10	5	306	4	1.05
		ogółem m ³			4	6.80

Drewno 4-stronnie siugane o wilgotności max. 18%

projekt:

PROJEKT BUDYNKÓW GOSPODARZYCH NA TERENIE OŚRODKA EDUKACYJII HISTORYCZNO-PRZYRODNICZEJ "WILCZY SZANIEC"
dz. nr ew. 3052/12 obręb Czerniki, gm. Kętrzyn

rysunek:

KONSTRUKCJA DREWNIANA - RZUTY

autorzy:

mjr inż. arch. Paweł Suchecki
upr. bud. nr MA/072/2015

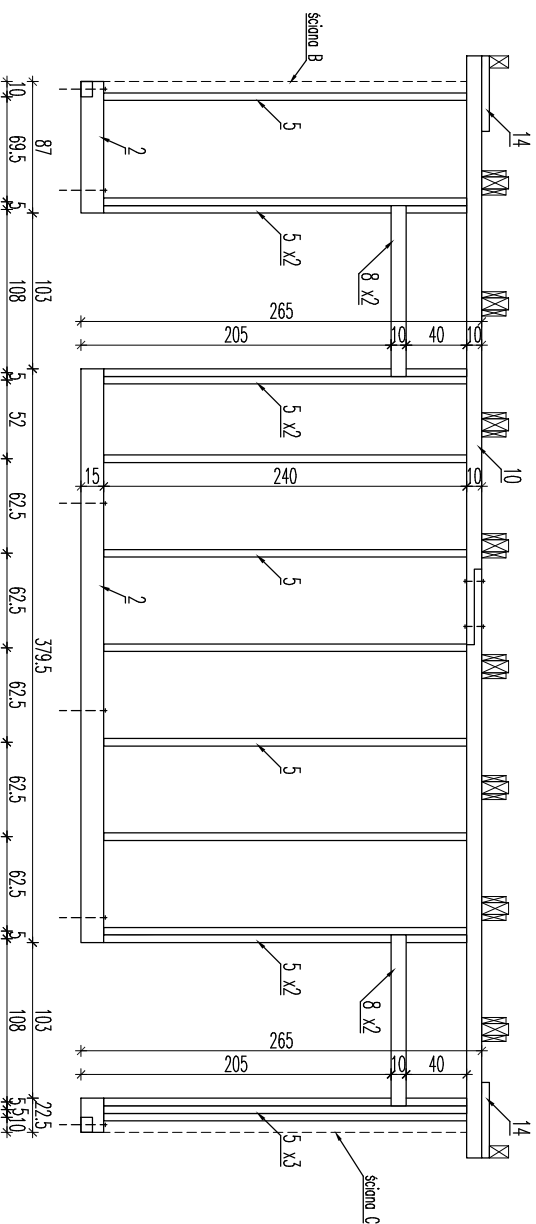
data: 2.09.2020

skala:

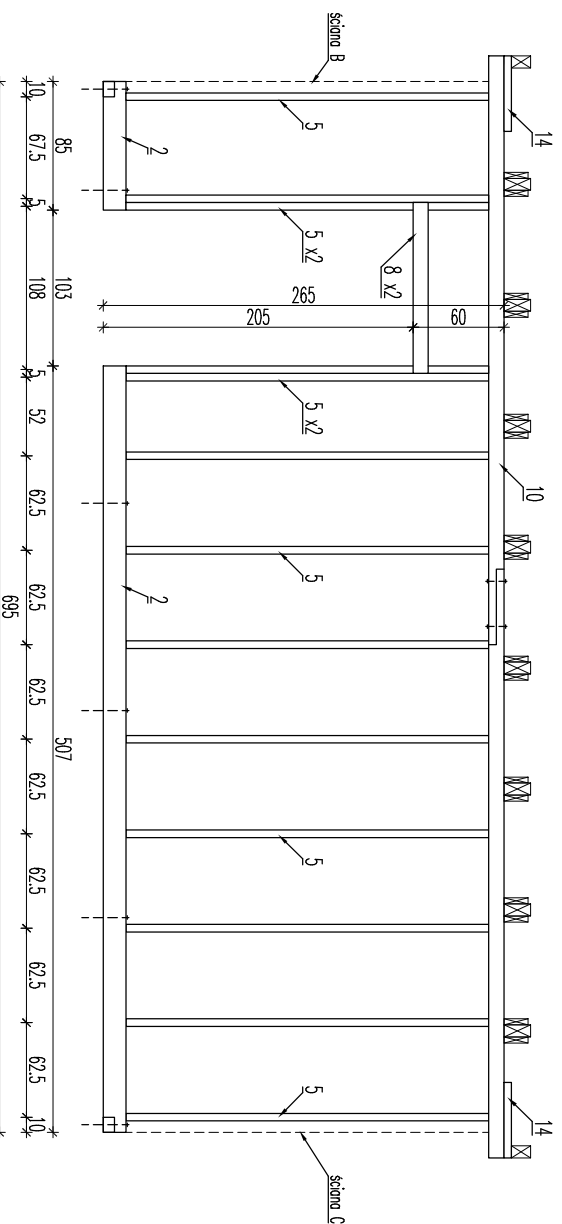
1:50

7

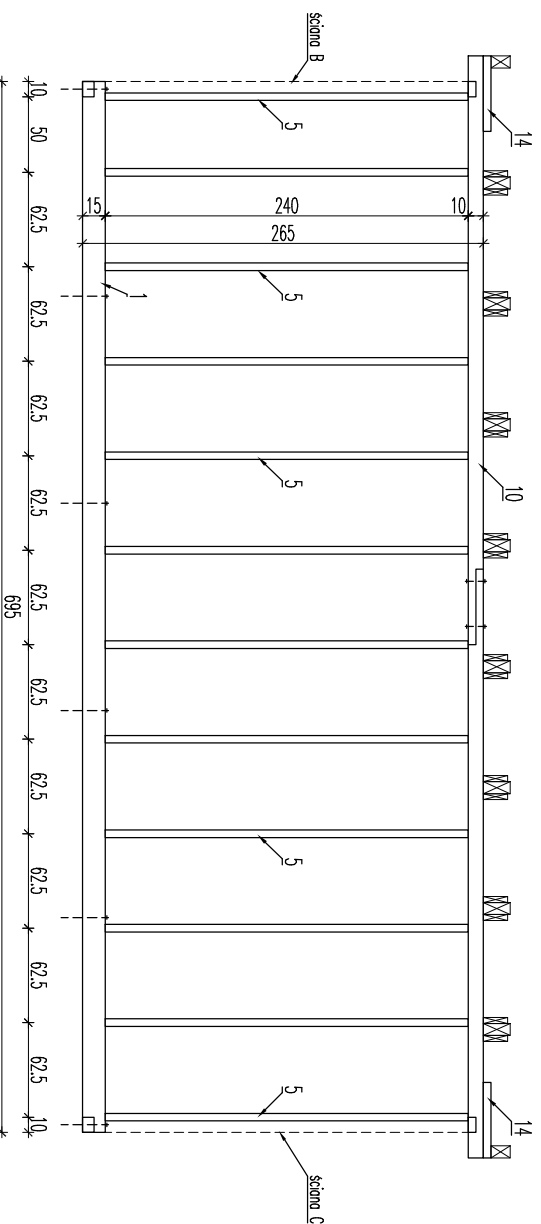
RAMA ŚCIANY A3 - 1 szt.



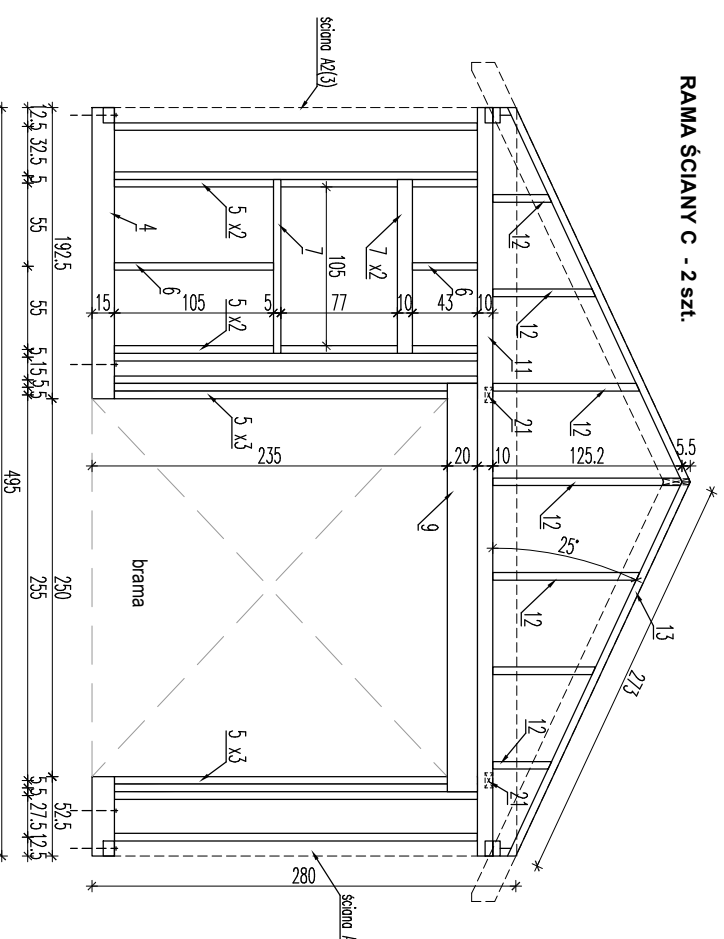
RAMA ŚCIANY A2 - 1 szt.



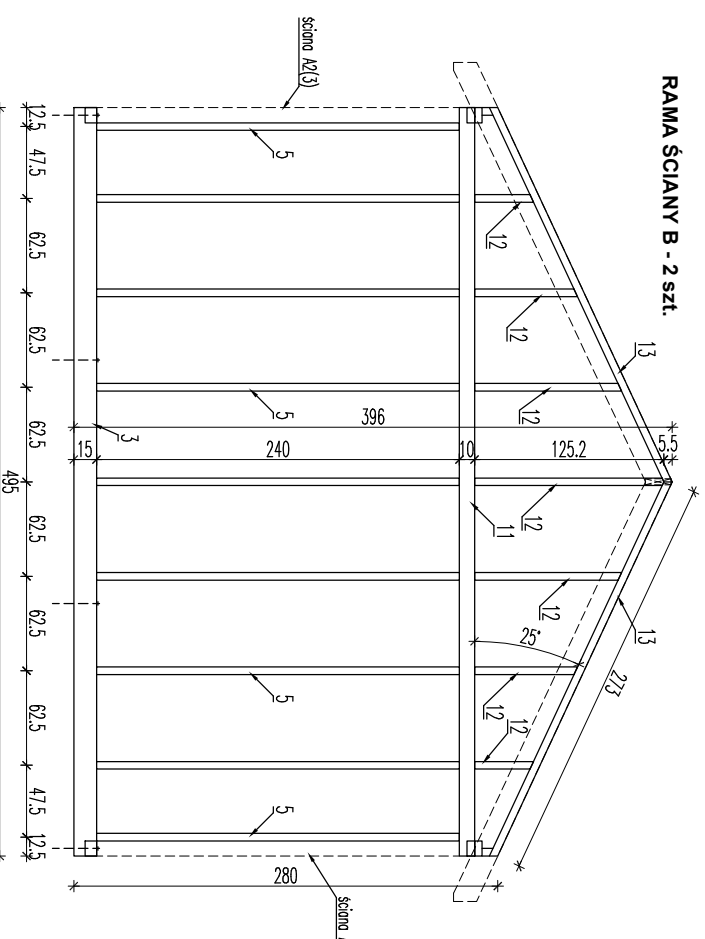
RAMA ŚCIANY A1 - 2 szt.



RAMA ŚCIANY C - 2 szt.



RAMA ŚCIANY B - 2 szt.



Nr	nazwa elementu	ZESTAWIENIE TARCICY IGLASTEJ			liczść	Kubatura
		A	B	L		
1	podwalina	10	15	695	2	0.21
2	podwalina	10	15	600	2	0.18
3	podwalina	10	15	495	2	0.15
4	podwalina	10	15	250	2	0.07
5	slupek	10	5	240	94	1.13
6	slupek II	10	5	150	2	0.01
7	nadproże/parapet - okna	10	5	113	6	0.03
8	nadproże/parapet - drzwi	10	5	270	6	0.03
9	nadproże bramy	10	20	270	2	0.11
10	oczepek	10	10	390	8	0.31
11	oczepek II	10	10	495	4	0.20
12	slupek IV	10	5	125	10	0.06
13	oczepek III	10	5	275	4	0.06
14	nakładka	10	5	50	8	0.02
15	slupek wiały	10	10	186	3	0.06
16	platem wiały	10	15	650	1	0.10
17	deska kaleniczowa	4	18	370	4	0.11
18	miecze	10	10	85	4	0.03
19	krokwie	8	16	315	40	1.61
20	krokwie wiały	8	16	195	9	0.225
21	kieszczeloparcie krokwi wiały	4	16	495	33	1.045
22	belki do mocowania bramy	10	5	306	4	1.05
ogółem m³						6.80

Drewno 4-stronnie strugane o wilgotności max: 18%

projekt: PROJEKT BUDYNKÓW GOSPODARZYCH NA TERENIE OŚRODKA EDUKACJI HISTORYCZNO-PRZYRODNICZEJ "WILCZY SZANIEC"
dz. nr ew. 3052/12 obręb Czerniki, gm. Kętrzyn

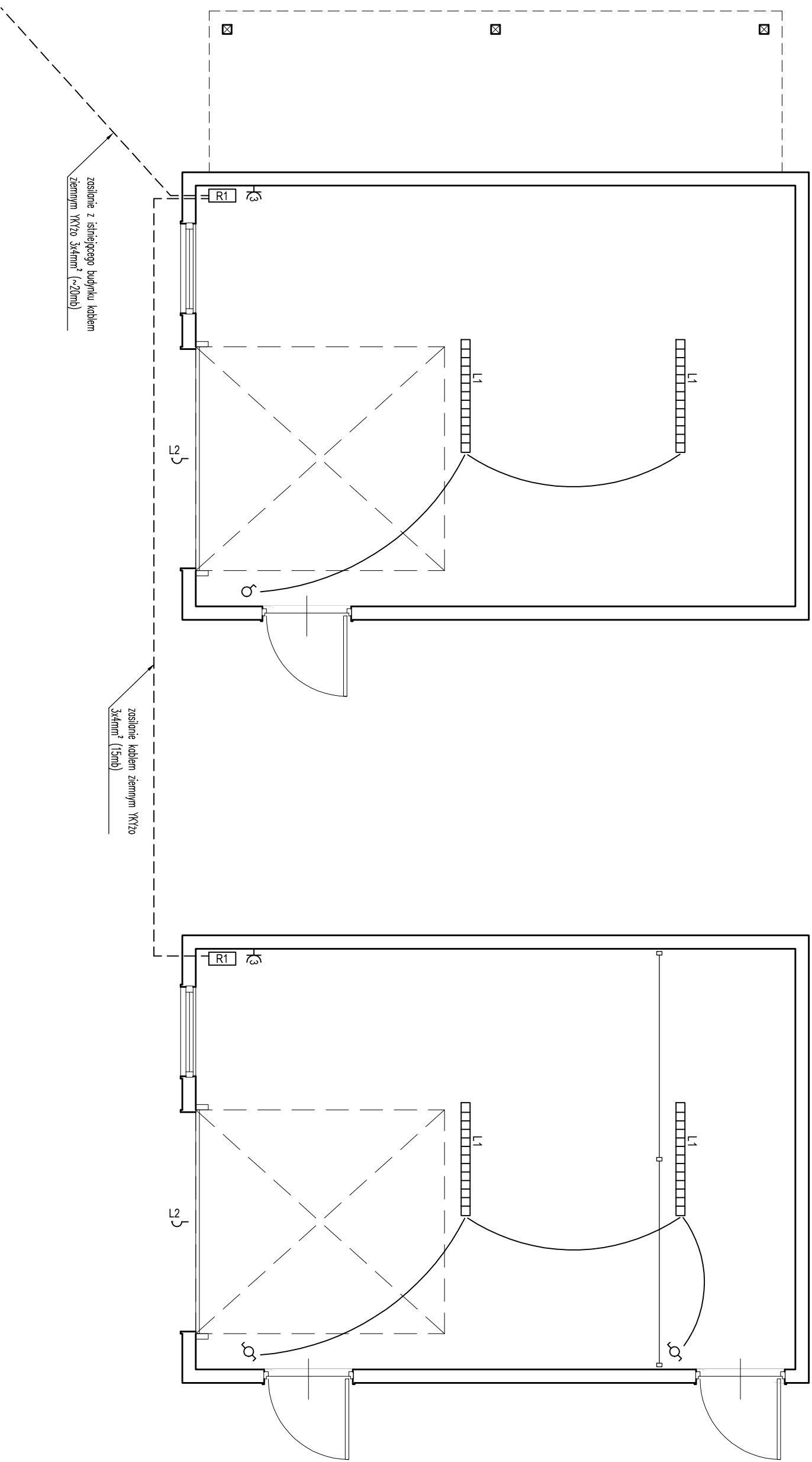
rysunek: KONSTRUKCJA DREWNIANA - WIDOKI ŚCIAN

autorzy: mgr inż. arch. Paweł Suchecki
upr. bud. nr MA/0722015

data: 2.09.2020

skala: 1:50

8



zasilanie z istniejącego budynku kablem ziemnym YK720 3x4mm² (~20mb)

zasilanie kablem ziemnym YK720 3x4mm² (15mb)

LEGENDA

- oprawy LED T8 2x18W 230V, obudowa ABS, klosz PS, barwa światła 4000K
- naswietlacze LED SMD 20W IP65 4000K z czujką ruchu w kolorze czarnym, mocowane ~40cm nad bramami
- gniazda wtykowe n/ł 3 w jednej ramce
- przelączniki pojedyncze n/ł
- przelączniki schodowe n/ł
- rozdzielnice modułowe natynkowe 1x6 IP40 z wyłącznikami nadprądowymi i przeciwpiorazowymi

UWAGI:
 Instalację prowadzić natynkowo w korytkach elektronastalacyjnych. Do opraw i przelączników oświetlenia stosować przewód 3x1,5mm², do gniazd wtykowych przewód 3x2,5mm².
 Oprawy wewnętrznie mocować do spodu konstrukcji dachu (kleszczy).

projekt:	PROJEKT BUDYNKÓW GOSPODARZYCH NA TERENIE OŚRODKA EDUKACJI HISTORYCZNO-PRZYRODNICZEJ "WILCZY SZANIEC"
tytuł:	dz. nr ew. 3052/12 obręb Czerniki, gm. Kętrzyn
tytuł:	SCHEMAT INSTALACJI ELEKTRYCZNEJ
autorzy:	mjr inż. arch. Paweł Suchecki
autorzy:	upr. bud. nr MA/0722015
data:	2.09.2020
skala:	1:50
9	