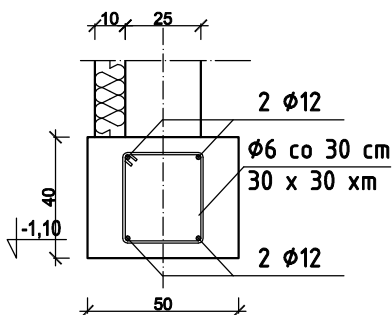
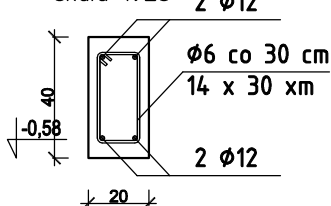


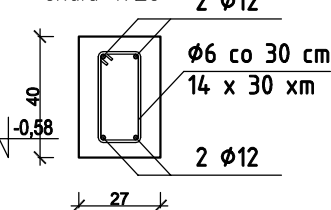
Ława fundamentowa
skala 1:25



Podwalina
skala 1:25



Podwalina
skala 1:25



Beton: C20/25


Podbeton: gr. 10 cm C8/10 (B10)

Stal: Ø6, A-IIIIN (B500B)

Ø≥10 A-IIIIN (B500SP)

Otulina min. 3 cm, zalecana 5 cm

- Zbrojenie ław fundamentowych na długości należy łączyć na zakład min. 600 mm. Połączenia te powinny być względem siebie przesunięte.
- Wszystkie fundamenty wykonać na warstwie podbetonu C8/10 gr. 10 cm
- Wszystkie powierzchnie betonowe stykające się z gruntem należy izolować 2x emulsją asfaltową
- przyjęta głębokość przemarzania gruntu: -0.8m p.p.t.
- osie ścian wytyczać geodezyjnie
- wykop chronić przed zalaniem wodą
- poziom posadowienia odpowiada wierzchołowi chudego betonu
- Rozpatrywać razem z rys. architektury i rys. branżowymi;
- Izolację przeciwwilgociową wykonać zgodnie z projektem architektonicznym;
- Ściany fundamentowe murowane z bloczków betonowych na zaprawie cementowej marki 15MPa;

 mgr inż. Piotr Kulczewski		PEKABUD PIOTR KULCZEWSKI UL. GRUNWALDZKA 35B/16 60-783 POZNAN TEL: 790-487-602 E-MAIL: PIOTRKULCZEWSKI@GMAIL.COM	
INWESTYCJA :		TOALETA PUBLICZNA – KAT. BUD. XVII GMINA OSTROWITE, OBRĘB KANIA , DZIAŁKA 3/1	
TEMAT :		RZUT FUNDAMENTÓW	
Projektant: Architektura	mgr inż. arch. Beata Drużkowska UPR. BUD. 14/KPOKK/2016 BEZ OGRANICZEŃ W SPECJALNOŚCI ARCHITONICZNEJ		Podpis:
Projektant: Konstrukcja	mgr inż. Piotr Kulczewski UPR. BUD. NR WKP/0263/P00K/19 W SPEC. KONSTRUKCYJNO – BUDOWLANEJ		Podpis:
Inwestor:	GMINA OSTROWITE ul. Lipowa 2 , 62-402 Ostrowite		Nr rysunku 6
Data 01.2020	Skala 1:50	Faza P.B.	Format A4