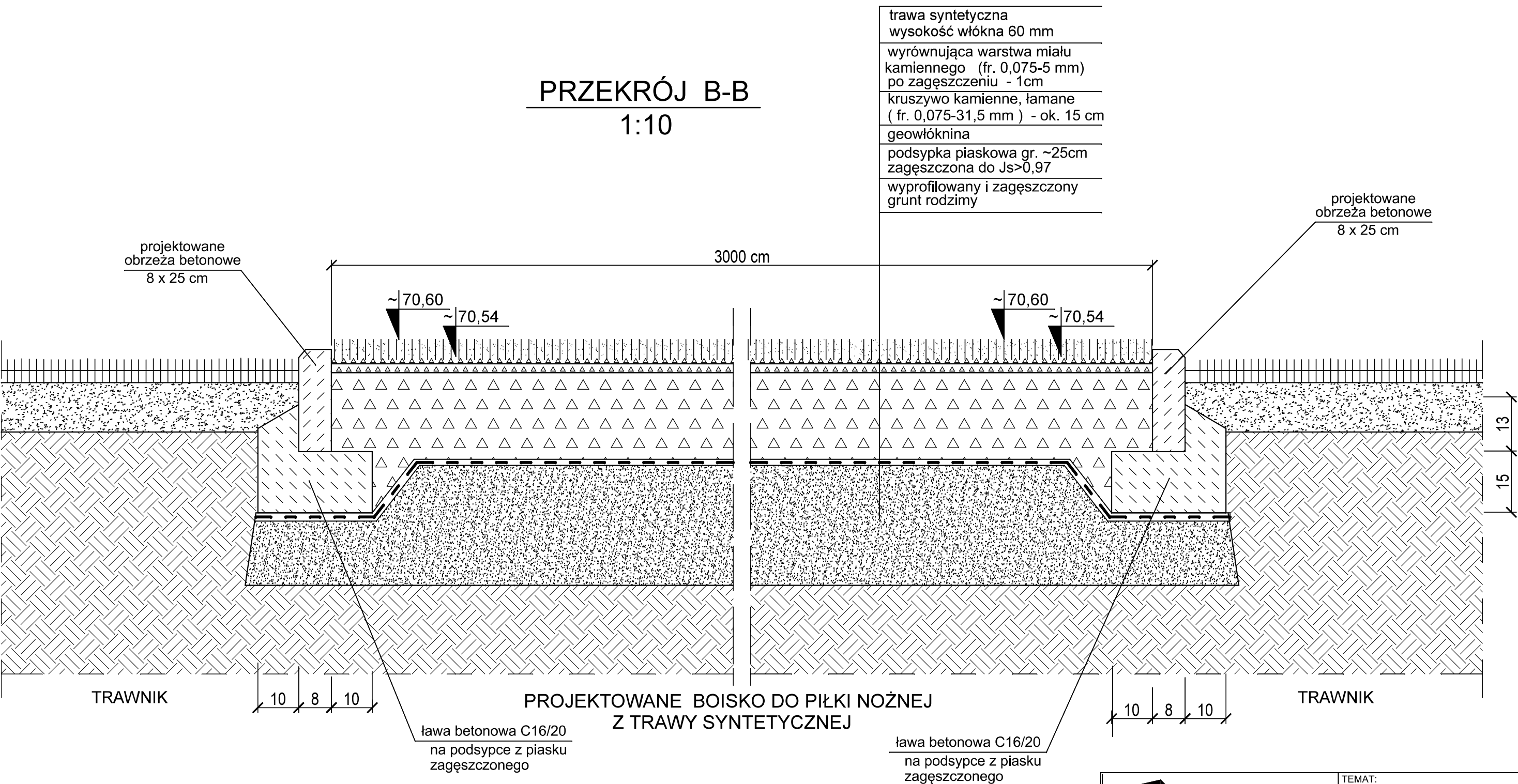


UWAGI!

- Lokalizacja boiska wg rysunku nr B-01.
- Przekroje boiska zaznaczono na planie - rys. nr B-01.

PAMAR-PROJEKT PAMAR-PROJEKT-JACEK GRUBA Projektowanie, nadzór, doradztwo ul. Kukulcza 4, 86-061 Brzoza		TEMAT: BUDOWA I PRZEBUDOWA KOMPLEKSU BOISK ZE SZTUCZNĄ NAWIERZCHNIĄ I INFRASTRUKTURĄ TOWARZYSZĄCĄ W BRZOSIE
NAZWA RYSUNKU:	KONSTRUKCJA BOISKA DO PIŁKI NOŻNEJ - PRZEKRÓJ "A-A"	SKALA: 1:10
ADRES INWESTYCJI:	ul. Powstańców Wielkopolskich działki nr: 116/29, 116/ 25 i 116/18	NR RYS.: B-02w
INWESTOR:	GINA NOWA WIEŚ WIELKA ul. Ogrodowa 2, 86-060 Nowa Wieś Wielka	
BRANŻA:	KONSTRUKCJE BUDOWLANE	DATA: 10.02.2023
PROJEKTOWAŁ:	mgr inż. Jacek Gruba nr upr.bud. UAN-KZ-7210/271/89 specjalność: konstrukcje budowlane	
SPRAWDZIŁ:	mgr inż. Henryka Gruba nr upr.bud. GP-KZ-7342/410/94 specjalność: konstrukcje budowlane	

PRZEKRÓJ B-B
1:10



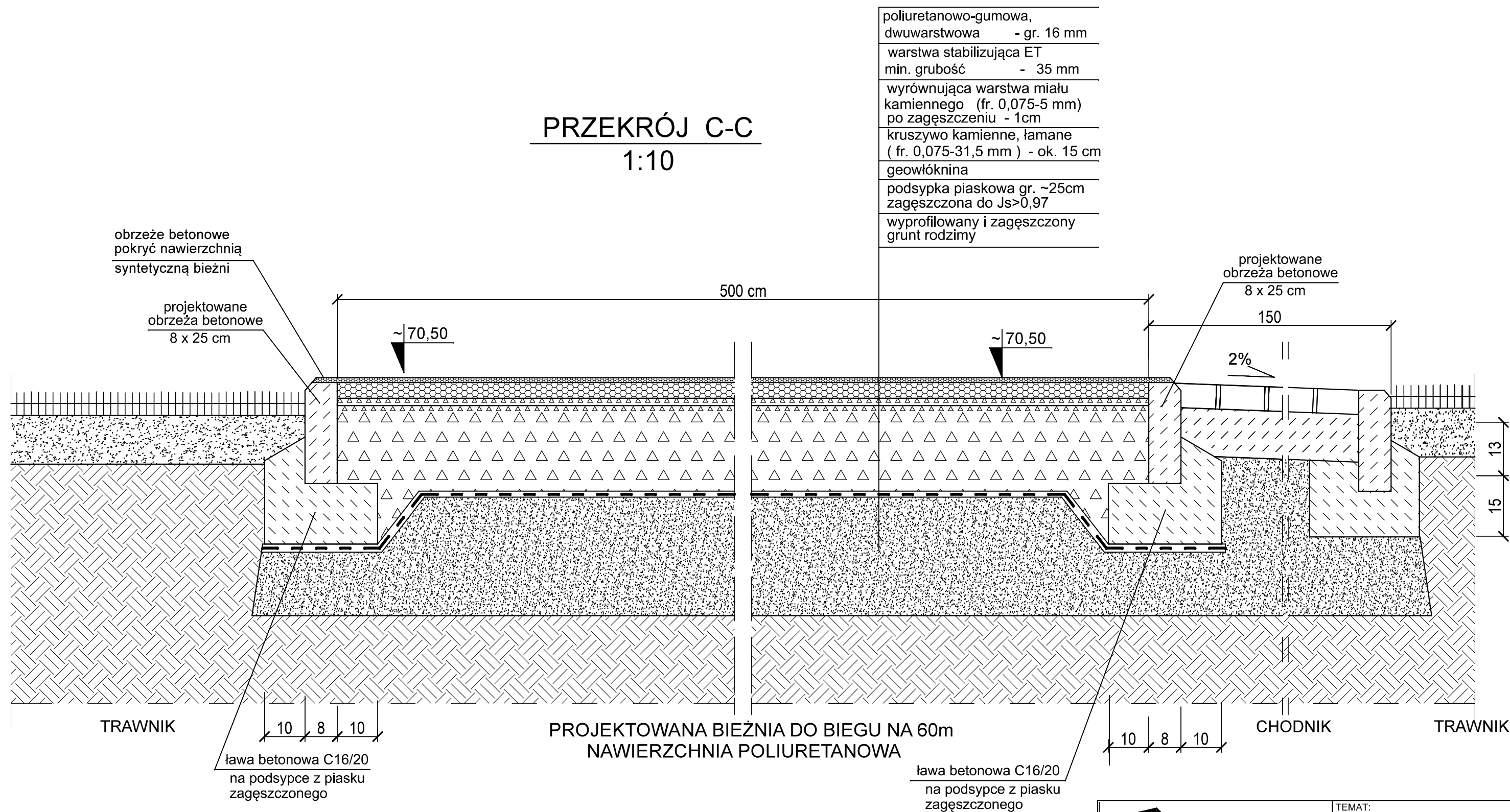
- trawa syntetyczna
wysokość włókna 60 mm
- wyrównująca warstwa mialu
kamiennego (fr. 0,075-5 mm)
po zagęszczeniu - 1cm
- kruszywo kamienne, łamane
(fr. 0,075-31,5 mm) - ok. 15 cm
- geowłóknina
- podsyпка piaskowa gr. ~25cm
zagęszczona do Js>0,97
- wyprofilowany i zagęszczony
grunt rodzimy

UWAGI!

1. Lokalizacja boiska wg rysunku nr B-01.
2. Przekroje boiska zaznaczono na planie - rys. nr B-01.

<div><div><div></div><div>PAMAR ROJEKT</div></div><div>PAMAR-PROJEKT-JACEK GRUBA Projektowanie, nadzór, doradztwo ul. Kukulcza 4, 86-061 Brzoza</div></div>		TEMAT: BUDOWA I PRZEBUDOWA KOMPLEKSU BOISK ZE SZTUCZNĄ NAWIERZCHNIĄ I INFRASTRUKTURA TOWARZYSZĄCĄ W BRZOSIE	
NAZWA RYSUNKU:	KONSTRUKCJA BOISKA DO PIŁKI NOŻNEJ - PRZEKRÓJ "B-B"		SKALA: 1:10
ADRES INWESTYCJI:	ul. Powstańców Wielkopolskich działki nr: 116/29, 116/ 25 i 116/18		NR RYS.: B-03w
INWESTOR:	GMINA NOWA WIEŚ WIELKA ul. Ogrodowa 2, 86-060 Nowa Wieś Wielka		
BRANŻA:	KONSTRUKCJE BUDOWLANE	DATA: 10.02.2023	
PROJEKTOWAŁ:	mgr inż. Jacek Gruba nr upr.bud. UAN-KZ-7210/271/89 specjalność: konstrukcje budowlane		
SPRAWDZIŁ:	mgr inż. Henryka Gruba nr upr.bud. GP-KZ-7342/410/94 specjalność: konstrukcje budowlane		

PRZEKRÓJ C-C
1:10



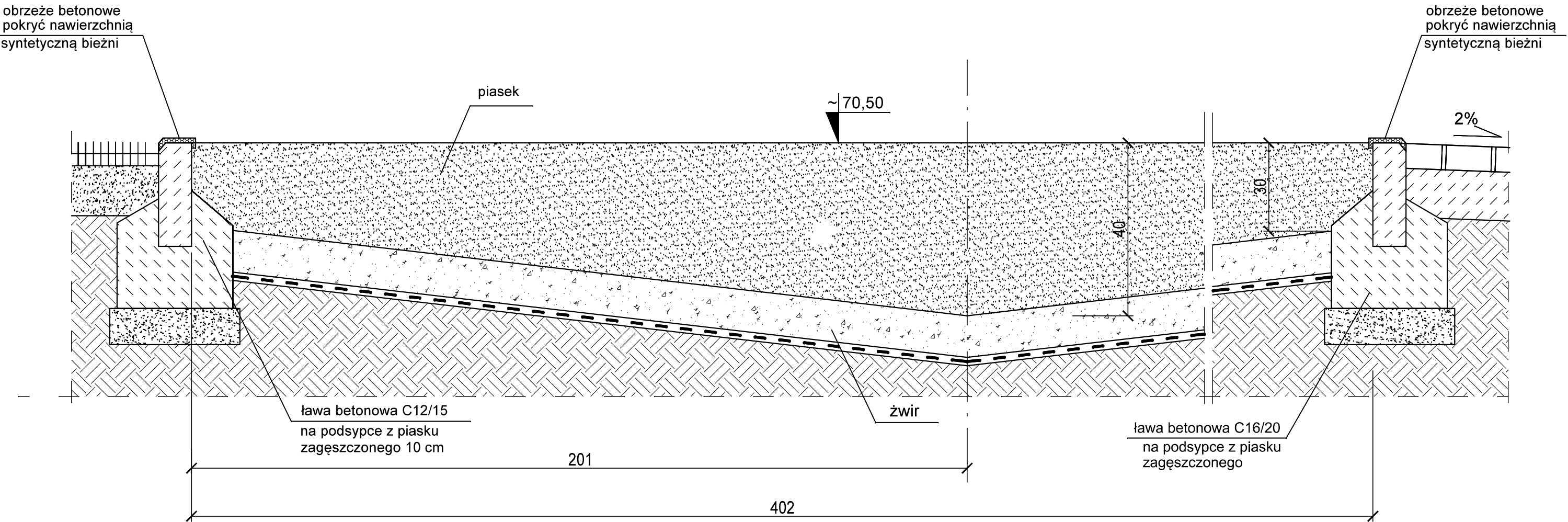
UWAGI!

1. Lokalizacja boiska wg rysunku nr B-01.
2. Przekroje boiska zaznaczono na planie - rys. nr B-01.

PAMAR ROJEKT		PAMAR-PROJEKT-JACEK GRUBA Projektowanie, nadzór, doradztwo ul. Kukulcza 4, 86-061 Brzoza		TEMAT: BUDOWA I PRZEBUDOWA KOMPLEKSU BOISK ZE SZTUCZNĄ NAWIERZCHNIĄ I INFRASTRUKTURĄ TOWARZYSZĄCĄ W BRZOSIE	
NAZWA RYSUNKU:		KONSTRUKCJA BIEŻNI - PRZEKRÓJ "C-C"		SKALA: 1:10	
ADRES INWESTYCJI:		ul. Powstańców Wielkopolskich działki nr: 116/29, 116/ 25 i 116/18		NR RYS.:	
INWESTOR:		GMINA NOWA WIEŚ WIELKA ul. Ogrodowa 2, 86-060 Nowa Wieś Wielka		B-04w	
BRANŻA:		KONSTRUKCJE BUDOWLANE		DATA: 10.02.2023	
PROJEKTOWAŁ:		mgr inż. Jacek Gruba nr upr.bud. UAN-KZ-7210/271/89 specjalność: konstrukcje budowlane			
SPRAWDZIŁ:		mgr inż. Henryka Gruba nr upr.bud. GP-KZ-7342/410/94 specjalność: konstrukcje budowlane			

KONSTRUKCJA ZESKOCZNI "D-D"

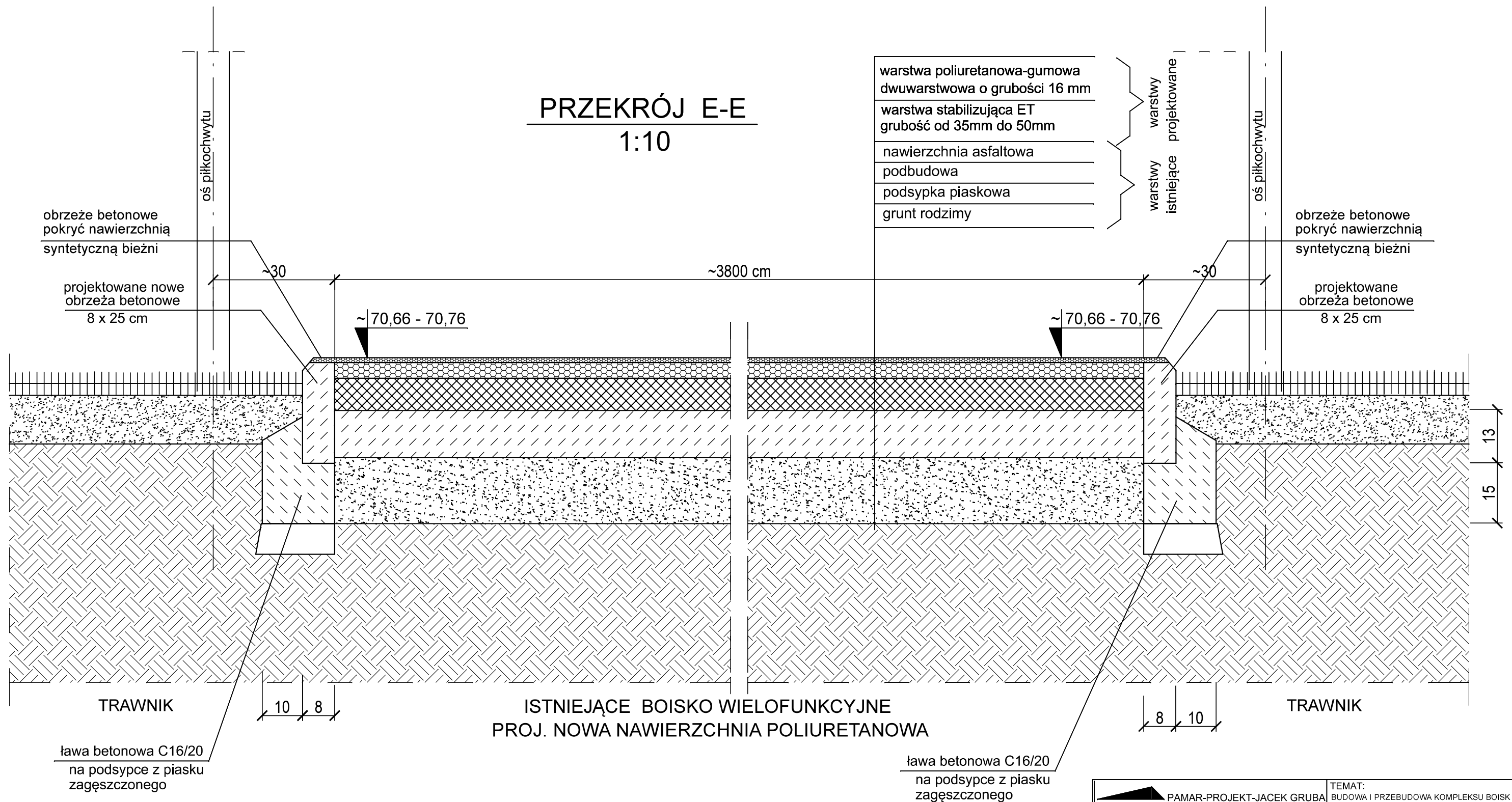
1:10



UWAGI!

1. Lokalizacja zeskoczni wg rys. nr B-01.
2. Przekrój zaznaczono na rys. nr B-01.
3. Dopuszcza się zastosowanie obrzeży bezpiecznych - typu sport.

<div><div><div></div><div>PAMAR ROJEKT</div></div><div><div>PAMAR-PROJEKT-JACEK GRUBA</div><div>Projektowanie, nadzór, doradztwo</div><div>ul. Kukulcza 4, 86-061 Brzoza</div></div></div>		TEMAT: BUDOWA I PRZEBUDOWA KOMPLEKSU BOISK ZE SZTUCZNĄ NAWIERZCHNIĄ I INFRASTRUKTURĄ TOWARZYSZĄCĄ W BRZOZIE	
NAZWA RYSUNKU:	KONSTRUKCJA ZESKOCZNI DO SKOKU W DAL - PRZEKRÓJ "D-D"		SKALA: 1:10
ADRES INWESTYCJI:	ul. Powstańców Wielkopolskich działki nr: 116/29, 116/ 25 i 116/18		NR RYS.: B-05w
INWESTOR:	GMINA NOWA WIEŚ WIELKA ul. Ogrodowa 2, 86-060 Nowa Wieś Wielka		
BRANŻA:	KONSTRUKCJE BUDOWLANE		DATA: 10.02.2023
PROJEKTOWAŁ:	mgr inż. Jacek Gruba nr upr.bud. UAN-KZ-7210/271/89 specjalność: konstrukcje budowlane		
SPRAWDZIŁ:	mgr inż. Henryka Gruba nr upr.bud. GP-KZ-7342/410/94 specjalność: konstrukcje budowlane		

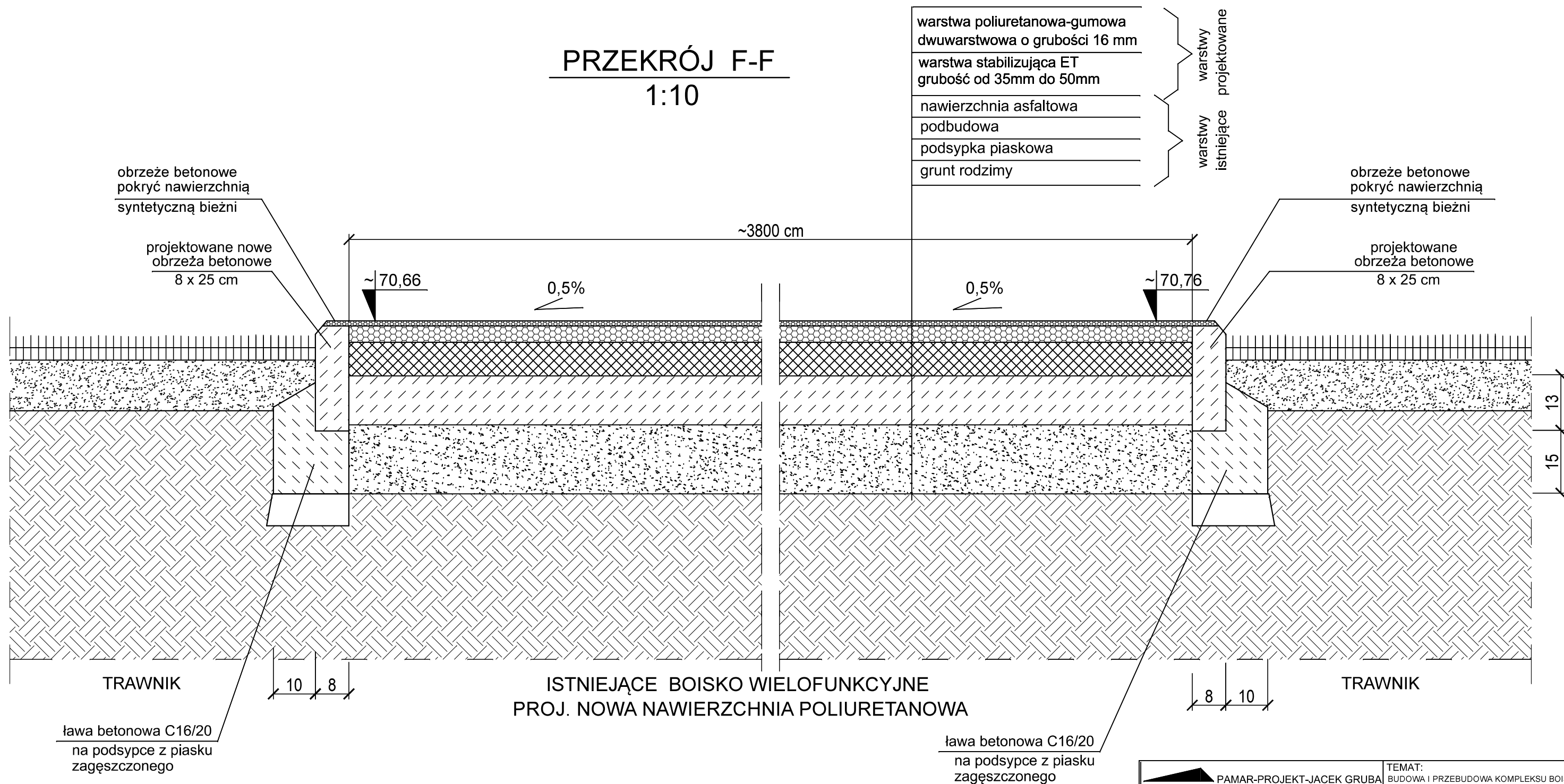


UWAGI!

1. Lokalizacja boiska wg rysunku nr B-01.
2. Przekroje boiska zaznaczono na planie - rys. nr B-01.
3. Na istn. boisku wielofunkcyjnym o nawierzchni asfaltowej wykonać nową nawierzchnię poliuretanową. Przed wykonaniem nawierzchni zdemontować bramki, tablice do koszykówki, obrzeża betonowe. Ułożyć nowe obrzeża z dopasowaniem do projektowanych rzędnych.

<div></div> <div>PAMAR-PROJEKT-JACEK GRUBA Projektowanie, nadzór, doradztwo ul. Kukulcza 4, 86-061 Brzoza</div>		TEMAT: BUDOWA I PRZEBUDOWA KOMPLEKSU BOISK ZE SZTUCZNĄ NAWIERZCHNIĄ I INFRASTRUKTURA TOWARZYSZĄCĄ W BRZOSIE			
NAZWA RYSUNKU:		KONSTRUKCJA BOISKA WIELOFUNKCYJNEGO - PRZEKRÓJ "E-E"		SKALA: 1:10	
ADRES INWESTYCJI:		ul. Powstańców Wielkopolskich działki nr: 116/29, 116/ 25 i 116/18			NR RYS.: B-06w
INWESTOR:		GMINA NOWA WIEŚ WIELKA ul. Ogrodowa 2, 86-060 Nowa Wieś Wielka			
BRANŻA:		KONSTRUKCJE BUDOWLANE		DATA: 10.02.2023	
PROJEKTOWAŁ:		mgr inż. Jacek Gruba nr upr.bud. UAN-KZ-7210/271/89 specjalność: konstrukcje budowlane			
SPRAWDZIŁ:		mgr inż. Henryka Gruba nr upr.bud. GP-KZ-7342/410/94 specjalność: konstrukcje budowlane			

PRZEKRÓJ F-F
1:10



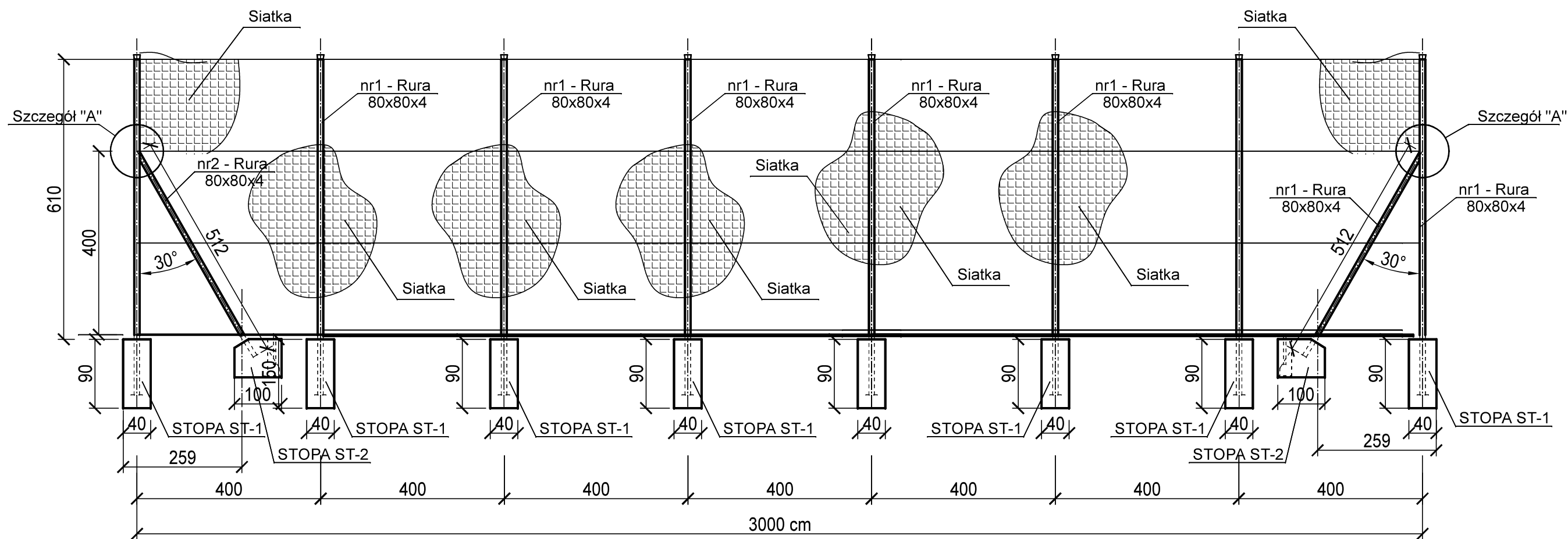
UWAGI!

1. Lokalizacja boiska wg rysunku nr B-01.
2. Przekroje boiska zaznaczono na planie - rys. nr B-01.
3. Na istn. boisku wielofunkcyjnym o nawierzchni asfaltowej wykonać nową nawierzchnię poliuretanową. Przed wykonaniem nawierzchni zdemontować bramki, tablice do koszykówki, obrzeża betonowe. Ułożyć nowe obrzeża z dopasowaniem do projektowanych rzędnych.

PAMAR-PROJEKT PAMAR-PROJEKT-JACEK GRUBA Projektowanie, nadzór, doradztwo ul. Kukulcza 4, 86-061 Brzoza		TEMAT: BUDOWA I PRZEBUDOWA KOMPLEKSU BOISK ZE SZTUCZNĄ NAWIERZCHNIĄ I INFRASTRUKTURĄ TOWARZYSZĄCĄ W BRZOSIE
NAZWA RYSUNKU:	KONSTRUKCJA BOISKA WIELOFUNKCYJNEGO - PRZEKRÓJ "F-F"	SKALA: 1:10
ADRES INWESTYCJI:	ul. Powstańców Wielkopolskich działki nr: 116/29, 116/ 25 i 116/18	NR RYS.: B-07w
INWESTOR:	GMINA NOWA WIEŚ WIELKA ul. Ogrodowa 2, 86-060 Nowa Wieś Wielka	
BRANŻA:	KONSTRUKCJE BUDOWLANE	DATA: 10.02.2023
PROJEKTOWAŁ:	mgr inż. Jacek Gruba nr upr.bud. UAN-KZ-7210/271/89 specjalność: konstrukcje budowlane	
SPRAWDZIŁ:	mgr inż. Henryka Gruba nr upr.bud. GP-KZ-7342/410/94 specjalność: konstrukcje budowlane	

ROZWINIĘCIE PIŁKOCHWYTU P1

1:100



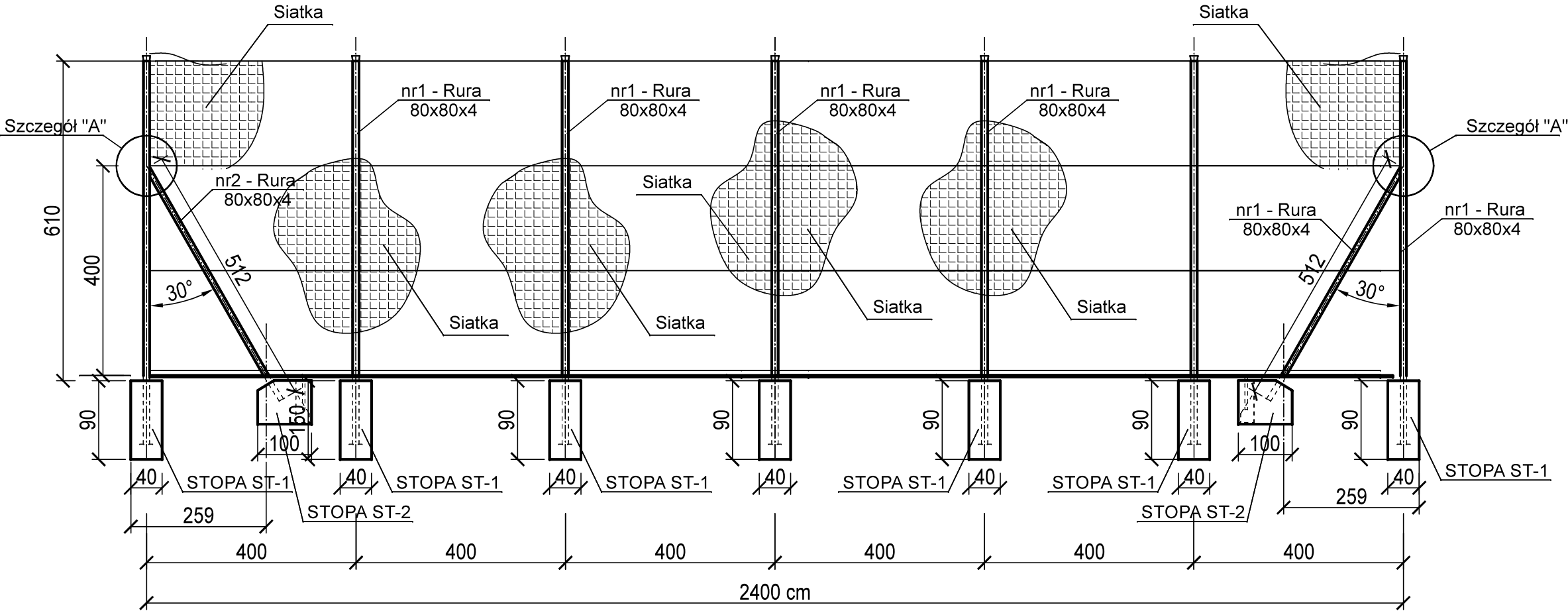
UWAGI!

1. Lokalizacja piłkochwytów na rys. nr B-01.
2. Wymiary podano w centymetrach.
3. Słupy o wysokości 6m z rur kwadratowych 80x80x4mm
a zastrzały z rur kwadratowych 80x80x4mm.
4. Wykonać dwa piłkochwyty P1.

<div><div>PAMAR-PROJEKT-JACEK GRUBA Projektowanie, nadzór, doradztwo ul. Kukuczka 4, 86-061 Brzoza</div></div>		TEMAT: BUDOWA I PRZEBUDOWA KOMPLEKSU BOISK ZE SZTUCZNĄ NAWIERZCHNIĄ I INFRASTRUKTURĄ TOWARZYSZĄCĄ W BRZOZIE			
NAZWA RYSUNKU:		ROZWINIĘCIE PIŁKOCHWYTU P1		SKALA: 1:100	
ADRES INWESTYCJI:		ul. Powstańców Wielkopolskich działki nr: 116/29, 116/ 25 i 116/18			NR RYS.: B-08w
INWESTOR:		GMINA NOWA WIEŚ WIELKA ul. Ogrodowa 2, 86-060 Nowa Wieś Wielka			
BRANŻA:		KONSTRUKCJE BUDOWLANE		DATA: 10.02.2023	
PROJEKTOWAŁ:		mgr inż. Jacek Gruba nr upr.bud. UAN-KZ-7210/271/89 specjalność: konstrukcje budowlane			
SPRAWDZIŁ:		mgr inż. Henryka Gruba nr upr.bud. GP-KZ-7342/410/94 specjalność: konstrukcje budowlane			


ROZWINIĘCIE PIŁKOCHWYTU P2

1:100

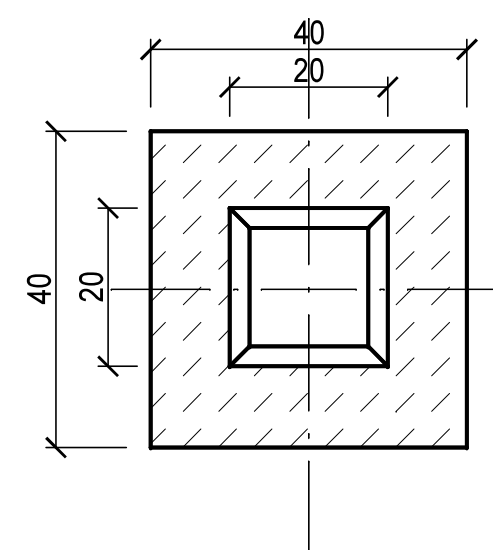
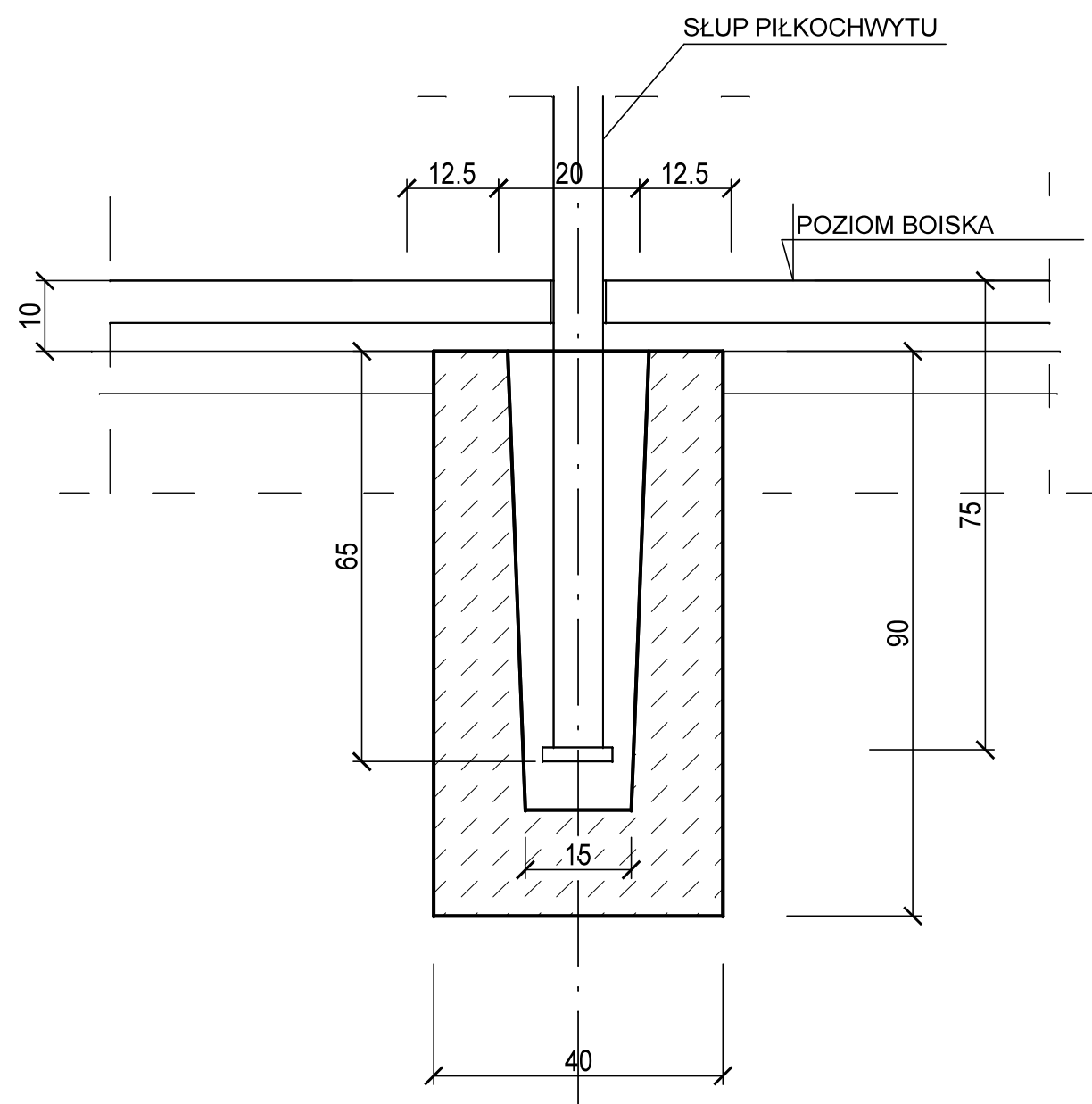


UWAGI!

1. Lokalizacja piłkochwyków na rys. nr B-01.
2. Wymiary podano w centymetrach.
3. Słupy o wysokości 6m z rur kwadratowych 80x80x4mm a zastrzały z rur kwadratowych 80x80x4mm.
4. Wykonać dwa piłkochwyty P2.

<div></div> <div>PAMAR-PROJEKT-JACEK GRUBA Projektowanie, nadzór, doradztwo ul. Kukulcza 4, 86-061 Brzoza</div>		TEMAT: BUDOWA I PRZEBUDOWA KOMPLEKSU BOISK ZE SZTUCZNĄ NAWIERZCHNIĄ I INFRASTRUKTURĄ TOWARZYSZĄCĄ W BRZOSIE	
NAZWA RYSUNKU:		ROZWINIĘCIE PIŁKOCHWYTU P2	SKALA: 1:100
ADRES INWESTYCJI:		ul. Powstańców Wielkopolskich działki nr: 116/29, 116/ 25 i 116/18	NR RYS.: B-09w
INWESTOR:		GMINA NOWA WIEŚ WIELKA ul. Ogrodowa 2, 86-060 Nowa Wieś Wielka	
BRANŻA:		KONSTRUKCJE BUDOWLANE	DATA: 10.02.2023
PROJEKTOWAŁ:		mgr inż. Jacek Gruba nr upr.bud. UAN-KZ-7210/271/89 specjalność: konstrukcje budowlane	
SPRAWDZIŁ:		mgr inż. Henryka Gruba nr upr.bud. GP-KZ-7342/410/94 specjalność: konstrukcje budowlane	

FUNDAMENT PIŁKOCHWYTU P2
STOPA ST-3



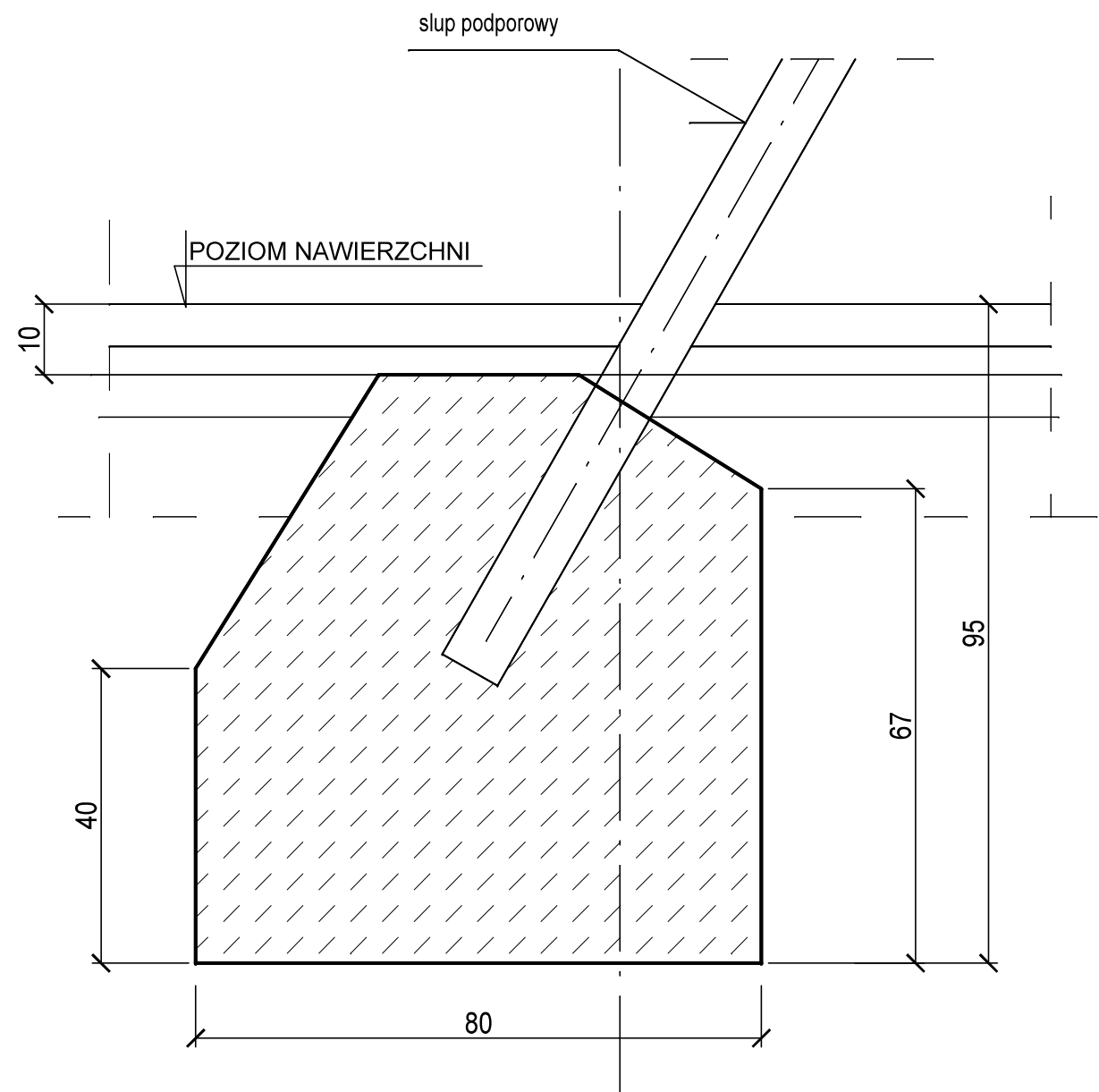
BETON C16/20

UWAGI!

- Gniazda fundamentów po osadzeniu rur zalać betonem C20/25.
- Fundamenty wykonać pod słupy ogrodzenia o wysokości 6m.
- Wykonać 30 stóp dla czterech piłkochwyków boiska.

<div><div></div><div>PAMAR-PROJEKT-JACEK GRUBA Projektowanie, nadzór, doradztwo ul. Kukulcza 4, 86-061 Brzoza</div></div>		TEMAT: BUDOWA I PRZEBUDOWA KOMPLEKSU BOISK ZE SZTUCZNĄ NAWIERZCHNIĄ I INFRASTRUKTURĄ TOWARZYSZĄCĄ W BRZOSIE
NAZWA RYSUNKU:	FUNDAMENT PIŁKOCHWYTU STOPA ST-1	SKALA: 1:10
ADRES INWESTYCJI:	ul. Powstańców Wielkopolskich działki nr: 116/29, 116/ 25 i 116/18	NR RYS.: B-10w
INWESTOR:	GINA NOWA WIEŚ WIELKA ul. Ogrodowa 2, 86-060 Nowa Wieś Wielka	
BRANŻA:	KONSTRUKCJE BUDOWLANE	DATA: 10.02.2023
PROJEKTOWAŁ:	mgr inż. Jacek Gruba nr upr.bud. UAN-KZ-7210/271/89 specjalność: konstrukcje budowlane	
SPRAWDZIŁ:	mgr inż. Henryka Gruba nr upr.bud. GP-KZ-7342/410/94 specjalność: konstrukcje budowlane	

FUNDAMENT ZASTRZAŁU
PIŁKOCHWYTU - STOPA ST-2



SZEROKOŚĆ FUNDAMENTU 40 CM !

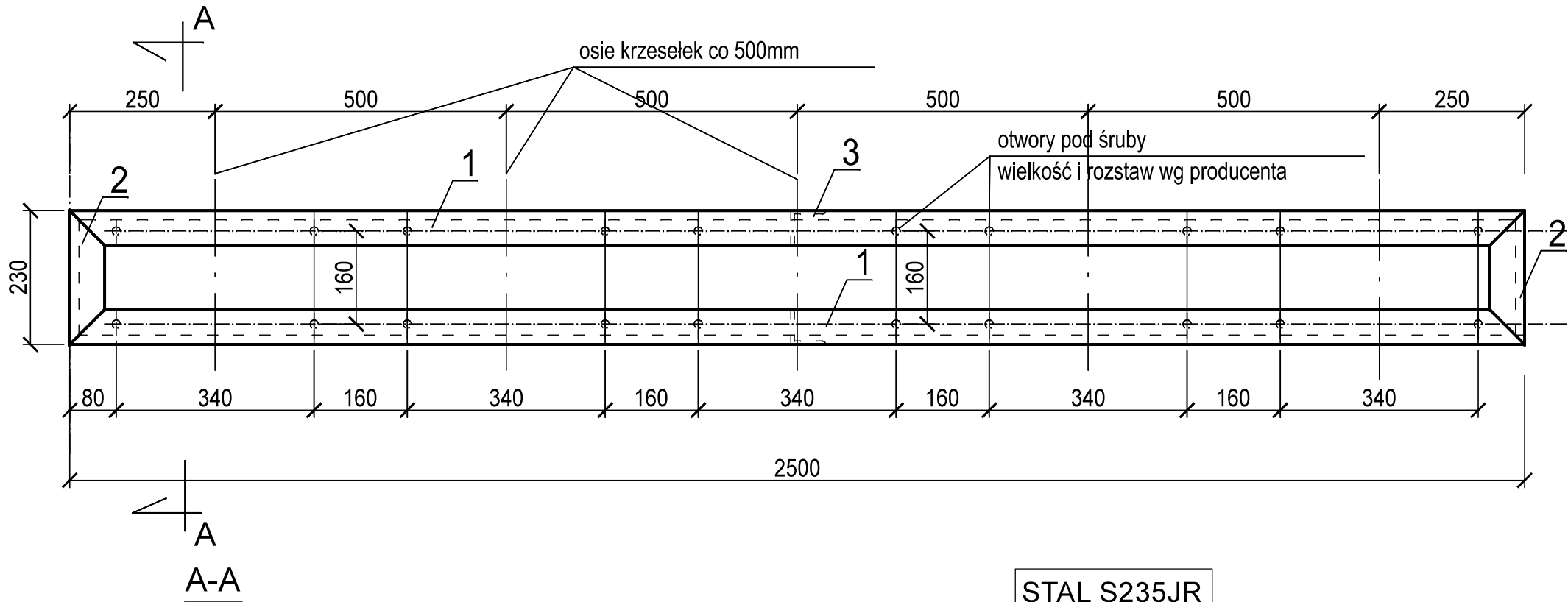
BETON C16/20

UWAGI!

- Gniazda fundamentów po osadzeniu rur zalać betonem C20/25.
- Fundamenty wykonać pod zastrzały słupów.
- Wykonać 8 stóp dla wszystkich piłkochwytów.

<div><div><div></div><div>PAMAR ROJEKT</div></div><div><div>PAMAR-PROJEKT-JACEK GRUBA</div><div>Projektowanie, nadzór, doradztwo</div><div>ul. Kukulcza 4, 86-061 Brzoza</div></div></div>		TEMAT: BUDOWA I PRZEBUDOWA KOMPLEKSU BOISK ZE SZTUCZNĄ NAWIERZCHNIĄ I INFRASTRUKTURĄ TOWARZYSZĄCĄ W BRZOSIE	
NAZWA RYSUNKU:		FUNDAMENT PIŁKOCHWYTU STOPA ST-2	SKALA: 1:10
ADRES INWESTYCJI:		ul. Powstańców Wielkopolskich działki nr: 116/29, 116/ 25 i 116/18	NR RYS.: B-11w
INWESTOR:		GMINA NOWA WIEŚ WIELKA ul. Ogrodowa 2, 86-060 Nowa Wieś Wielka	
BRANŻA:		KONSTRUKCJE BUDOWLANE	DATA: 10.02.2023
PROJEKTOWAŁ:		mgr inż. Jacek Gruba nr upr.bud. UAN-KZ-7210/271/89 specjalność: konstrukcje budowlane	
SPRAWDZIŁ:		mgr inż. Henryka Gruba nr upr.bud. GP-KZ-7342/410/94 specjalność: konstrukcje budowlane	

RZUT KONSTRUKCJI - 5 siedzisk 1:10

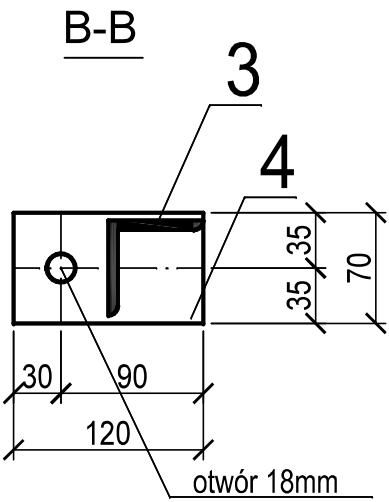
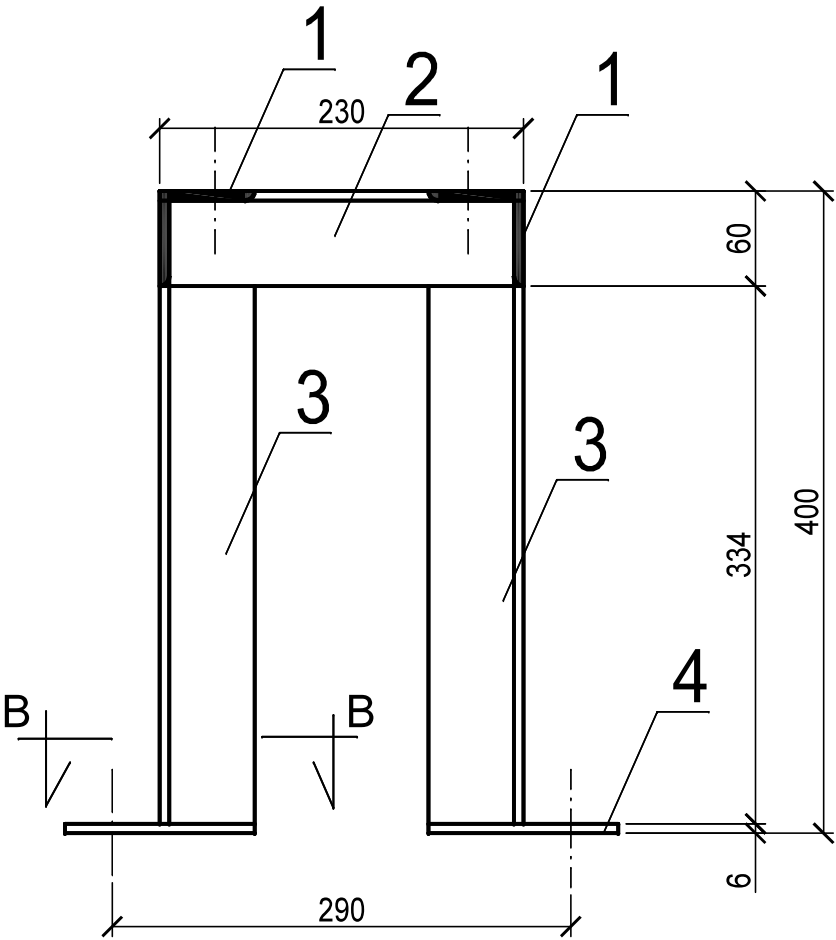


STAL S235JR

Masa ogółem dla 6 segmentów 186kg

Masa dla 1 segmentu 31kg

4	blacha 120x6/70	6	st3S	0,4	3
3	└ 60x60x4 L=334mm	6	st3S	1,2	8
2	└ 60x60x4 L=230mm	2	st3S	1,0	2
1	└ 60x60x4 L=2500mm	2	st3S	9,0	18
Poz.	Nazwa zespołu lub części	Il. sztuk	Materiał	Masa [kg]	Masa [kg]



UWAGI!

1. Konstrukcję przykręcić do fundamentów śrubami rozporowymi M16.
2. Konstrukcję oczyścić i pomalować wg opisu technicznego.
3. Wykonać 6 segmentów.
4. Rozstaw śrub dopasować do siedzisk wg zaleceń producenta.
5. Dopuszcza się zakup typowych konstrukcji dla siedzisk stadionowych.

<div>PAMAR-PROJEKT-JACEK GRUBA Projektowanie, nadzór, doradztwo ul. Kukulcza 4, 86-061 Brzoza</div>		TEMAT: BUDOWA I PRZEBUDOWA KOMPLEKSU BOISK ZE SZTUCZNĄ NAWIERZCHNIĄ I INFRASTRUKTURA TOWARZYSZĄCĄ W BRZOZIE	
NAZWA RYSUNKU:	KONSTR. WSPORCZA POD SIEDZISKA		SKALA: 1:10
ADRES INWESTYCJI:	ul. Powstańców Wielkopolskich działki nr: 116/29, 116/ 25 i 116/18		NR RYS.: B-12w
INWESTOR:	GMINA NOWA WIEŚ WIELKA ul. Ogrodowa 2, 86-060 Nowa Wieś Wielka		
BRANŻA:	KONSTRUKCJE BUDOWLANE		DATA: 10.02.2023
PROJEKTOWAŁ:	mgr inż. Jacek Gruba nr upr.bud. UAN-KZ-7210/271/89 specjalność: konstrukcje budowlane		
SPRAWDZIŁ:	mgr inż. Henryka Gruba nr upr.bud. GP-KZ-7342/410/94 specjalność: konstrukcje budowlane		