

Architectural floor plan of the 'Sieć strukturalna z zasialaniem ded. PARTER' showing various rooms, access points (red dots), and a kiosk (red X). The plan includes rooms like 'Magazyn biblioteki', 'SALA MUZEUM', 'SALA KONFERENCYJNA', and 'Gniazda zdementowane'. It also shows a legend for 'Access point' and 'Krosownia'.

Legend:

- Access point
- ✗ Krosownia

Architectural details and room labels include:

- Magazyn biblioteki
- Gniazda zdementowane
- SALA MUZEUM
- SALA KONFERENCYJNA
- Gniazda zdementowane
- UPS
- MDR
- urządzenie wielofunkcyjne
- gniazdo zabudowane

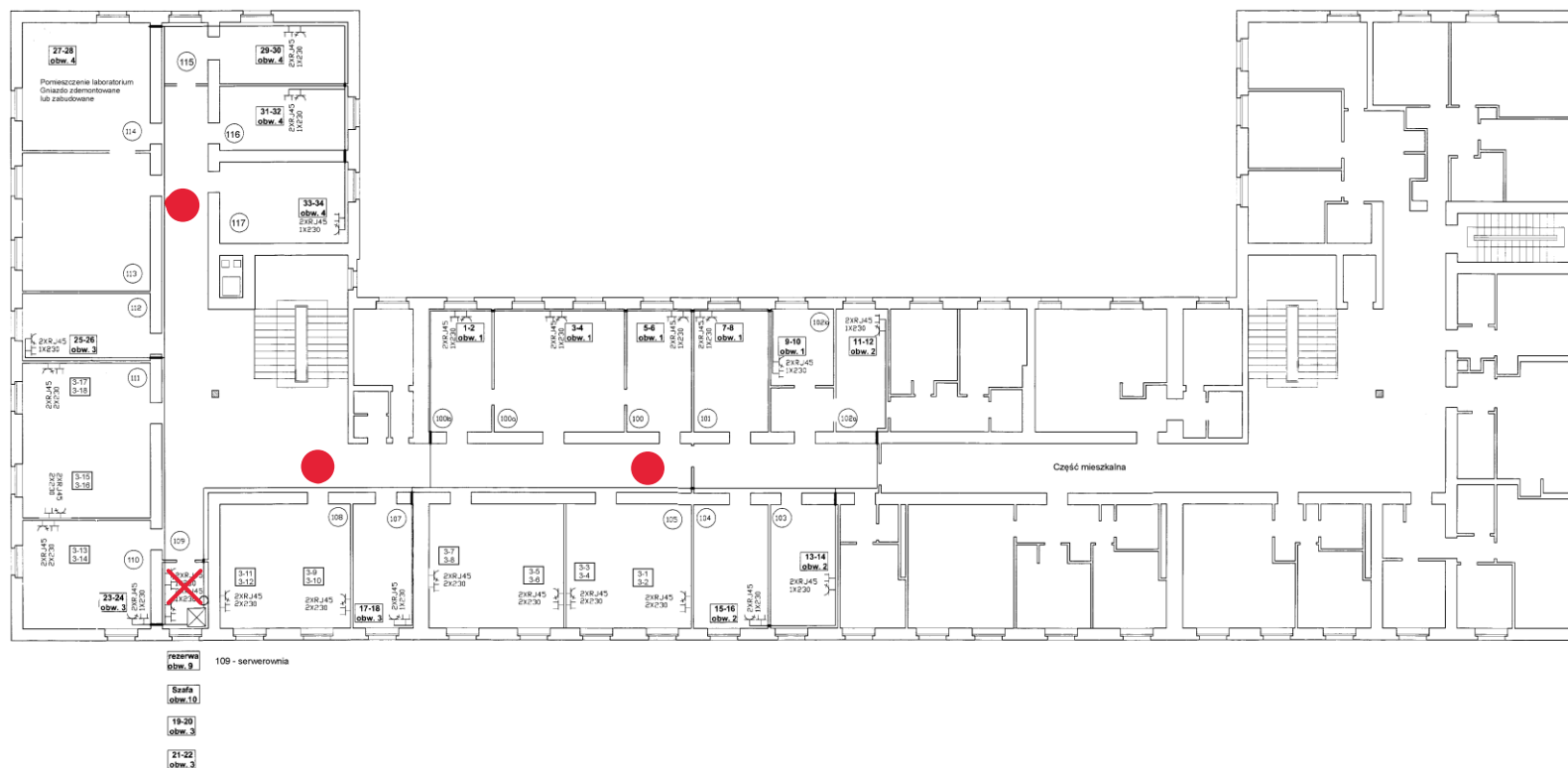
Room numbers and labels include:

- 55-56 obw. 2
- 53-54 obw. 2
- 51-52 obw. 2
- 49-50 obw. 2
- 47-48 obw. 3
- 45-46 obw. 3
- 57-58 obw. 1
- 56-58 obw. 1
- 61-62 obw. 1
- 63-64 obw. 1
- 65-66 obw. 1
- 67-68 obw. 5
- 69-70 obw. 5
- 73-74 obw. 6
- 75-76 obw. 6
- 77-78 obw. 5
- 79-80 obw. 5
- 81-82 obw. 5
- 83-84 obw. 5
- 85-86 obw. 5
- 87-88 obw. 5
- 89-90 obw. 5
- 91-92 obw. 5
- 93-94 obw. 5
- 95-96 obw. 5
- 97-98 obw. 5
- 99-100 obw. 5
- 101-102 obw. 5
- 103-104 obw. 5
- 105-106 obw. 5
- 107-108 obw. 5
- 109-110 obw. 5
- 111-112 obw. 5
- 113-114 obw. 5
- 115-116 obw. 5
- 117-118 obw. 5
- 119-120 obw. 5
- 121-122 obw. 5
- 123-124 obw. 5
- 125-126 obw. 5
- 127-128 obw. 5
- 129-130 obw. 5
- 131-132 obw. 5
- 133-134 obw. 5
- 135-136 obw. 5
- 137-138 obw. 5
- 139-140 obw. 5
- 141-142 obw. 5
- 143-144 obw. 5
- 145-146 obw. 5
- 147-148 obw. 5
- 149-150 obw. 5
- 151-152 obw. 5
- 153-154 obw. 5
- 155-156 obw. 5
- 157-158 obw. 5
- 159-160 obw. 5
- 161-162 obw. 5
- 163-164 obw. 5
- 165-166 obw. 5
- 167-168 obw. 5
- 169-170 obw. 5
- 171-172 obw. 5
- 173-174 obw. 5
- 175-176 obw. 5
- 177-178 obw. 5
- 179-180 obw. 5
- 181-182 obw. 5
- 183-184 obw. 5
- 185-186 obw. 5
- 187-188 obw. 5
- 189-190 obw. 5
- 191-192 obw. 5
- 193-194 obw. 5
- 195-196 obw. 5
- 197-198 obw. 5
- 199-200 obw. 5
- 201-202 obw. 5
- 203-204 obw. 5
- 205-206 obw. 5
- 207-208 obw. 5
- 209-210 obw. 5
- 211-212 obw. 5
- 213-214 obw. 5
- 215-216 obw. 5
- 217-218 obw. 5
- 219-220 obw. 5
- 221-222 obw. 5
- 223-224 obw. 5
- 225-226 obw. 5
- 227-228 obw. 5
- 229-230 obw. 5
- 231-232 obw. 5
- 233-234 obw. 5
- 235-236 obw. 5
- 237-238 obw. 5
- 239-240 obw. 5
- 241-242 obw. 5
- 243-244 obw. 5
- 245-246 obw. 5
- 247-248 obw. 5
- 249-250 obw. 5
- 251-252 obw. 5
- 253-254 obw. 5
- 255-256 obw. 5
- 257-258 obw. 5
- 259-260 obw. 5
- 261-262 obw. 5
- 263-264 obw. 5
- 265-266 obw. 5
- 267-268 obw. 5
- 269-270 obw. 5
- 271-272 obw. 5
- 273-274 obw. 5
- 275-276 obw. 5
- 277-278 obw. 5
- 279-280 obw. 5
- 281-282 obw. 5
- 283-284 obw. 5
- 285-286 obw. 5
- 287-288 obw. 5
- 289-290 obw. 5
- 291-292 obw. 5
- 293-294 obw. 5
- 295-296 obw. 5
- 297-298 obw. 5
- 299-300 obw. 5
- 301-302 obw. 5
- 303-304 obw. 5
- 305-306 obw. 5
- 307-308 obw. 5
- 309-310 obw. 5
- 311-312 obw. 5
- 313-314 obw. 5
- 315-316 obw. 5
- 317-318 obw. 5
- 319-320 obw. 5
- 321-322 obw. 5
- 323-324 obw. 5
- 325-326 obw. 5
- 327-328 obw. 5
- 329-330 obw. 5
- 331-332 obw. 5
- 333-334 obw. 5
- 335-336 obw. 5
- 337-338 obw. 5
- 339-340 obw. 5
- 341-342 obw. 5
- 343-344 obw. 5
- 345-346 obw. 5
- 347-348 obw. 5
- 349-350 obw. 5
- 351-352 obw. 5
- 353-354 obw. 5
- 355-356 obw. 5
- 357-358 obw. 5
- 359-360 obw. 5
- 361-362 obw. 5
- 363-364 obw. 5
- 365-366 obw. 5
- 367-368 obw. 5
- 369-370 obw. 5
- 371-372 obw. 5
- 373-374 obw. 5
- 375-376 obw. 5
- 377-378 obw. 5
- 379-380 obw. 5
- 381-382 obw. 5
- 383-384 obw. 5
- 385-386 obw. 5
- 387-388 obw. 5
- 389-390 obw. 5
- 391-392 obw. 5
- 393-394 obw. 5
- 395-396 obw. 5
- 397-398 obw. 5
- 399-400 obw. 5
- 401-402 obw. 5
- 403-404 obw. 5
- 405-406 obw. 5
- 407-408 obw. 5
- 409-410 obw. 5
- 411-412 obw. 5
- 413-414 obw. 5
- 415-416 obw. 5
- 417-418 obw. 5
- 419-420 obw. 5
- 421-422 obw. 5
- 423-424 obw. 5
- 425-426 obw. 5
- 427-428 obw. 5
- 429-430 obw. 5
- 431-432 obw. 5
- 433-434 obw. 5
- 435-436 obw. 5
- 437-438 obw. 5
- 439-440 obw. 5
- 441-442 obw. 5
- 443-444 obw. 5
- 445-446 obw. 5
- 447-448 obw. 5
- 449-450 obw. 5
- 451-452 obw. 5
- 453-454 obw. 5
- 455-456 obw. 5
- 457-458 obw. 5
- 459-460 obw. 5
- 461-462 obw. 5
- 463-464 obw. 5
- 465-466 obw.

X Krosownia

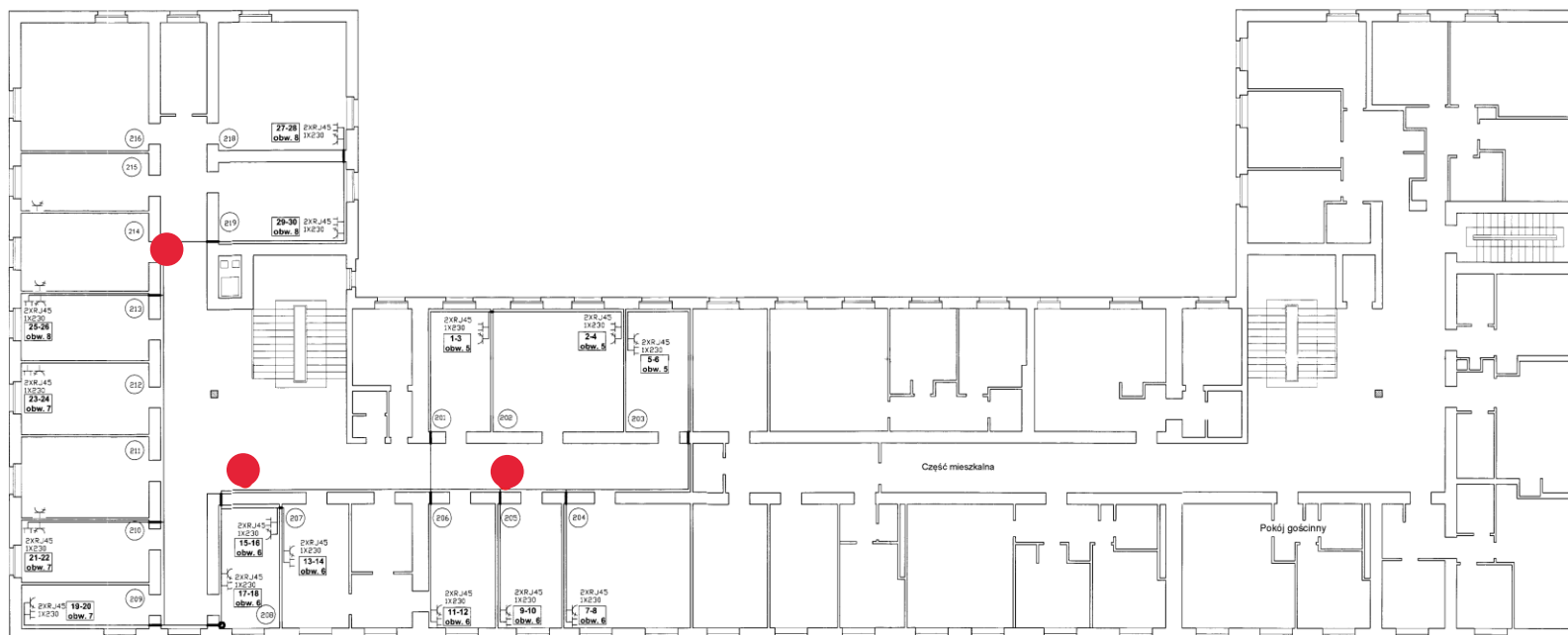
stan na maj 2019			
projektant/ kreslił	Marek Rejchelski Paweł Nagas	06-2004 06-2004	podpiszka
zawierzcił	Anrzej Zub	06-2004	1 : 100
Imię i nazwisko		Data	Podpis
ul. Królowej Jadwigi 1, Sosnowiec			
Sieć strukturalna z zasialaniem ded.			
P A R T E R			
	KSK sp. z o.o.		rys.nr
	Kotowice ul. 11 Listopada 11		01

Plan Oddziału w Sosnowcu – 1 piętro



stan na maj 2019			
projektował	Marek Rajdych	06-2004	podziąko
weryfik	Paweł Nagas	06-2004	1 : 100
zaprojektował	Andrzej Żub	06-2004	
Imię i nazwisko		Data	Podpis
ul. Królowej Jadwigi 1, Sosnowiec			
Sieć strukturalna z zasilaniem ded.			
PIETRO I			
KSK sp. z o.o.			rys./m
Katowice			02
ul. 11 Listopada 11			

Plan Oddziału w Sosnowcu – 2 piętro



● Access point
 ✗ Krosownia

stan na maj 2019			
projektował	Marek Rejzner	06-2004	podziałka
kreślił	Paweł Noga	06-2004	
zaprojektował	Andrzej Żub	06-2004	
Imię i nazwisko	Data	Podpis	1 : 100
ul. Królowej Jadwigi 1, Sosnowiec			
Sieć strukturalna z zasilaniem ded.			
PIETRO II			
KSK sp. z o.o.			rys.nr
Katowice			03
ul. 11 Listopada 11			