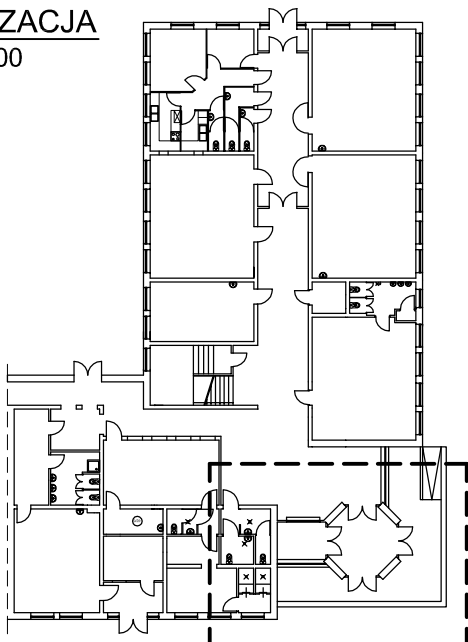


LOKALIZACJA

skala 1:500



LEGENDA

- projektowany grzejnik płytowy
- grzejnik płytowy do przeniesienia
- grzejnik płytowy do demontażu
- rura warstwowa PEX - zasilanie i powrót

em.FORMA BIURO PROJEKTOWE		62-513 Krzymów, Brzeźno ul. Świerkowa 16 tel. 0 606 110 786 0 602 608 480		
OBIEKT :	Budynek Szkoły Podstawowej im. Marii Konopnickiej w Brzeźnie Brzeźno, ul. Kwiatowa 20a obręb Brzeźno, jedn. ewid Krzymów, działka nr ewid 549/18			Nr rysunku : 4
TEMAT :	Fragment rzutu parteru Przebudowa instalacji c.o.			Skala : 1:100
INWESTOR :	Gmina Krzymów ul. Kościelna 2, 62-513 Krzymów			Data : 05.2020
PROJEKTANT	Imię i nazwisko :		Nr uprawnień I spec.:	Podpis :
	mgr Inż. arch. Mikołaj Jaromiłak		WP-OIA/OKK/UpB/7/2007	
			Architektoniczna	