

Bydgoszcz, 11. kwietnia 2022r.

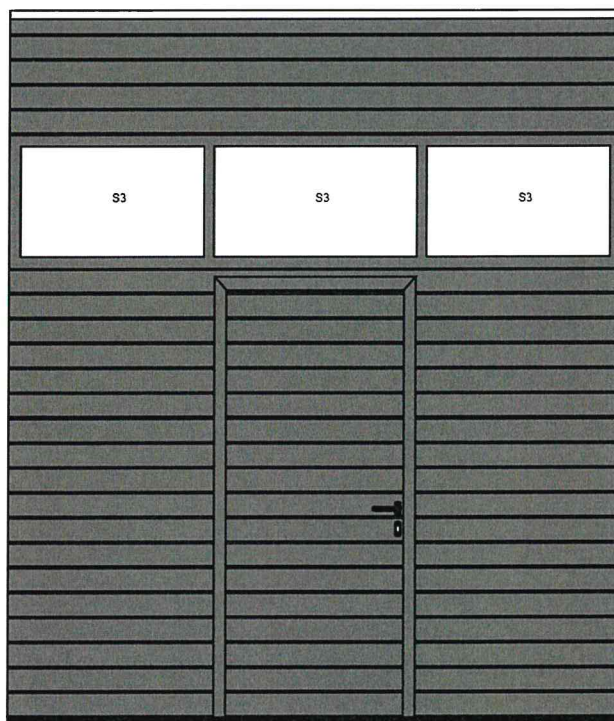
Dotyczy: postępowania o udzielenie zamówienia publicznego na remont budynku szkoleniowego nr 22 w zakresie wymiany bram garażowych i stolarki w kompleksie wojskowym przy ul. Sobieskiego 32-42 na terenie CSAiU w Toruniu dla potrzeb modułu szkoleniowego „HOMAR”

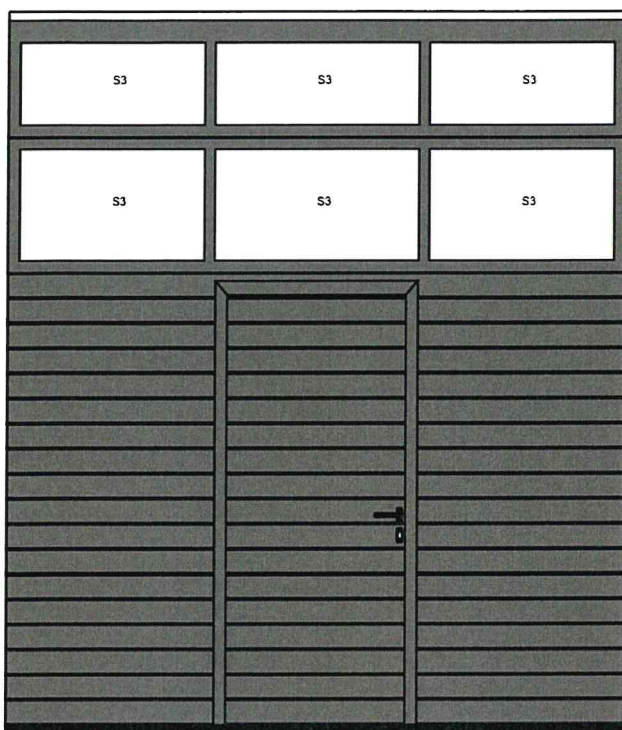
Szanowni Państwo

Informuję, że w przedmiotowym postępowaniu wpłynęły pytania dotyczące treści SIWZ, na które zgodnie z art. 284 ust. 2 ustawy Prawo zamówień publicznych Zamawiający udziela następujących odpowiedzi:

1. Prosimy o informację, czy Zamawiający zaakceptuje dostawę i montaż bram segmentowych zamiast bram dwuskrzydłowych rozwiernych w ramach niniejszego zadania. Po zasięgnięciu informacji od kilku producentów bram przemysłowych informujemy, iż nie ma technologicznie możliwości wykonania tak dużych skrzydeł bram rozwiernych. Alternatywnie proponujemy wykonanie bram ocieplanych segmentowych. Jednakże mimo ewentualnego wykonania bramy ocieplanej segmentowej, przy zastosowaniu najgrubszych paneli dostępnych na rynku, współczynnik przenikania ciepła przy wykonaniu szklenia na wysokości całego jednego segmentu będzie wynosić 1,40 W/m²K, natomiast w przypadku wykonania szklenia na wysokości dwóch segmentów będzie wynosić 1,70 W/m²K.

Poniżej przedstawiamy wygląd takich bram w obu wersjach.





Odpowiedź: Zamawiający dopuszcza dostawę i montaż bram segmentowych zamiast bram dwuskrzydłowych rozwiernych pod warunkiem montażu ich w licu ściany zewnętrznej oraz mając na uwadze, że bramy nr B13, B14 i B15 mają być wykonane zgodnie z instrukcją o ochronie obiektów wojskowych.

Współczynnik przenikania ciepła dla wszystkich bram ma być zgodny z obowiązującymi warunkami technicznymi (nie wyższy niż 1,3 W/m²K).

Z uwagi na wytyczne konserwatora zabytków informuję, że wszystkie wymieniane bramy muszą być tego samego typu.

2 porzucam
SZEF ZARZĄDU
plk Jarosław ROKICKI

Wykonała:
Marta Lewandowska
☎ 261 41 18 03
2022-04-08,
T 2612;