



bud. A

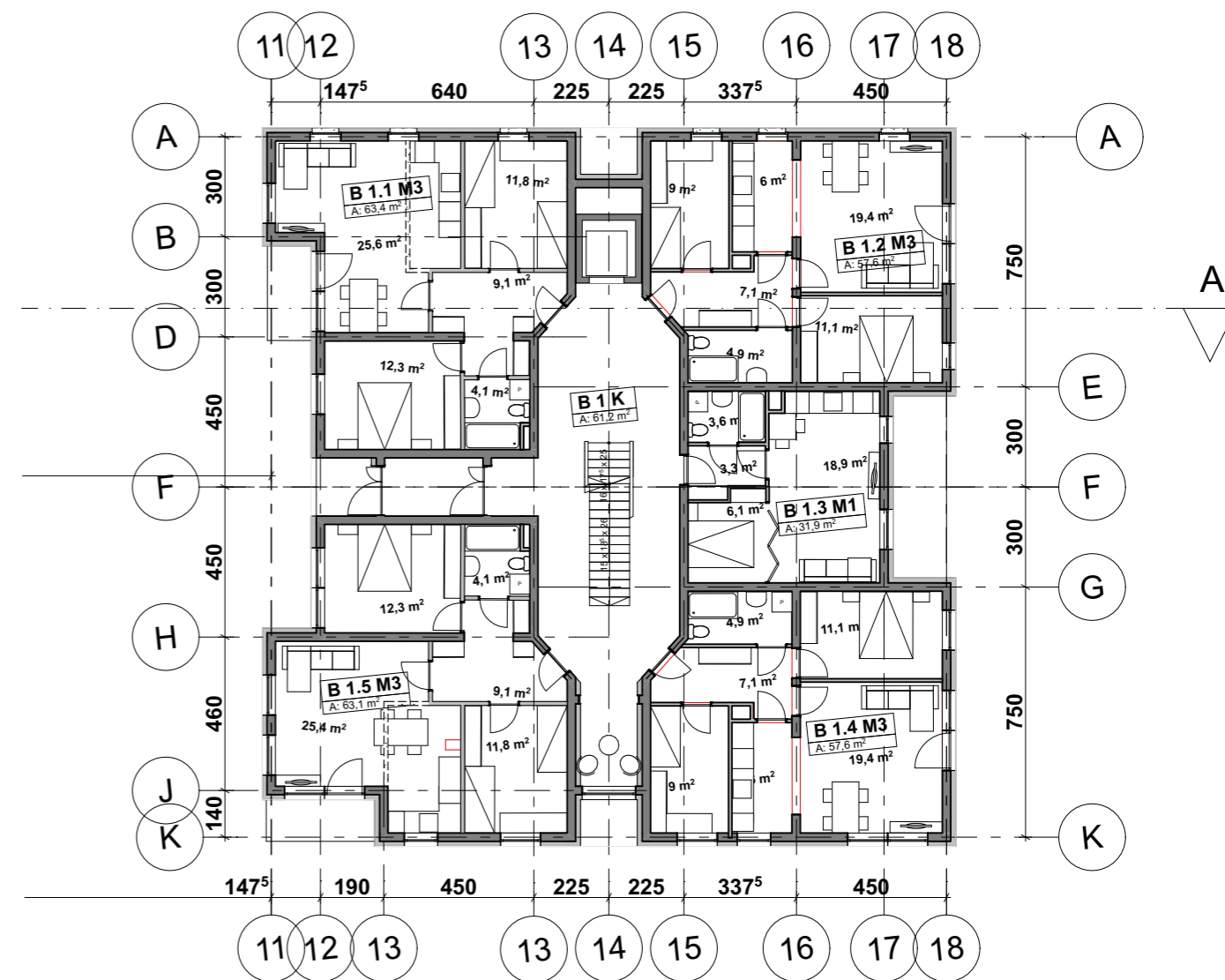


Poziom 0

A 1	K	61,1
A 1	KL	58,3
A 1	T	16,0
A 1.2	M3	63,4
A 1.3	M3	63,1
A 1.4	M3	61,9
B 1	K	61,2
B 1.1	M3	63,4
B 1.2	M3	57,6
B 1.3	M1	31,9
B 1.4	M3	57,6
B 1.5	M3	63,1
		658,6 m ²



bud. B



Rzut parteru

skala:1:200

KONCEPCJA OSTATECZNA - WERSJA 2 BEZ GARAŻU

<p>STUDIO A4 SPÓŁKA PROJEKTOWA Z O.O.</p> <p>al. Wojska Polskiego 20 / II p. 70 - 470 SZCZECIN tel. 091- 4 88 16 50 fax. 091- 4 88 48 94 studioa4@maqsimum.pl</p>	<p>Obiekt adres</p> <p>Świnoujście ul. Modrzejewskiej 22 dz. nr 228/4, 314/3, 215/4 i 274/4 obr. Warszów 12</p>	<p>06.2021r. data</p>
	<p>Projekt</p> <p>Koncepcja architektoniczna zabudowy mieszkalnej na terenie przy ul. Modrzejewskiej w Świnoujściu</p>	<p>A branża</p>
	<p>Treść rysunku</p> <p>Rzut parteru</p>	
	<p>Autorzy projektu</p> <p>mgr inż. arch. Michał Bay upr. nr 166/Sz/84</p> <p>mgr inż. arch. Jan Gołębiowski upr. nr 26/ZPOIA/OKK/2019</p>	<p>skala:1:200</p> <p>podpis</p>