

OPIS

Starostwo Powiatowe w Wejherowie
Wydział Budownictwa i Nieruchomości
Referat Architektury i Budownictwa
84-200 Wejherowo, ul. 3 Maja 4
Reg. 191686414, NIP 588-183-10-62

do projektowanej przebudowy nawierzchni drogi gminnej na działkach nr 264/1), 262/14, 262/4, 262/21, 270/3, 262/1, 303/3 we wsi Donimierz, ul. Otałżyńska

Własność gruntu – Gmina Szemud

INWESTOR : GMINA SZEMUD

I. STAN ISTNIEJĄCY

Droga na projektowanym odcinku o długości około **235,00m** posiada nawierzchnię ulepszoną z kruszywa naturalnego. Wody opadowe odprowadzane są powierzchniowo na pobocze drogi. W pasie drogowym istnieje infrastruktura techniczna - sieć teletechniczna abonencka oraz sieć wodociągowa wiejska, sieć energetyczna napowietrzna nn o,4kV.

Ulica Otałżyńska w Donimierzu stanowi drogę publiczną w rozumieniu ustawy o drogach publicznych Dz.U.2021.1376 z dnia 2021.07.29 / **nr drogi 151006G**/

2. ZAKRES OBJĘTY PRZEBUDOWĄ I SPOSÓB WYKONANIA ROBÓT

Klasa drogi - droga dojazdowa (D), n/m - 1/1 i miejscowo n/m - 1/2
- odcinek do wyminięcia się pojazdów.

Przebudowę zaprojektowano w pasie istniejącej drogi gminnej. Szerokość nawierzchni asfaltowej na projektowanym odcinku ograniczona zostanie do istniejącej szerokości nawierzchni ulepszonej i wynosić będzie **4,00 i 5,00 m**. Długość całkowita przebudowywanej drogi wyniesie około **235,00m**.

Przewidziano zachowanie istniejących rzędnych nawierzchni, a tym samym wykorzystanie ulepszenia kruszywem kamiennym jako dolnej warstwy podbudowy. Głębokość zjazdów ograniczona zostanie do szerokości istniejącej drogi.

Nie przewiduje się zasadniczych korekt łuków poziomych oraz spadków pionowych na odcinku projektowanej przebudowy.

Istniejąca infrastruktura techniczna :sieć teletechniczna abonencka
sieć wodociągowa , sieć energetyczna nn napowietrzna 0,4 kV - nie koliduje z
projektowaną przebudową nawierzchni drogowej .

Sieć teletechniczna abonencka oraz sieć wodociągowa gminna znajduje się w obszarze projektowanej przebudowy drogi w odległości minimum 0.50m od nawierzchni asfaltowej , a w miejscu przejścia poprzecznego sieci założona zostanie rura osłonowa dwudzielna . W trakcie prowadzenia robót budowlanych należy wyregulować , obudować i oznakować istniejące zasowy wodociągowe , w porozumieniu z gestorem tej sieci .

Projektowana przebudowa nie koliduje z drzewami i krzewami . Drzewa usytuowane blisko drogi zostaną zabezpieczone przed uszkodzeniem podczas prowadzenia robót drogowych żerdziami drewnianymi na wysokość 3,00m

KONSTRUKCJA NAWIERZCHNI

Konstrukcja nawierzchni składać się będzie z następujących warstw :

- a/ warstwa ścieralna - beton asfaltowy AC 11S - grub. 4 cm /po zagęszczeniu/
- b/warstwa wiążąca- beton asfaltowy AC 16W - grub. 6 cm /po zagęszczeniu/
- c/kruszywo łamane 0/31,5 o grub. 25 cm stabilizowane mechanicznie
- d/podbudowa z kruszywa naturalnego , grub. 10 cm
- e/istniejąca nawierzchnia z kruszywa naturalnego

załączniki :

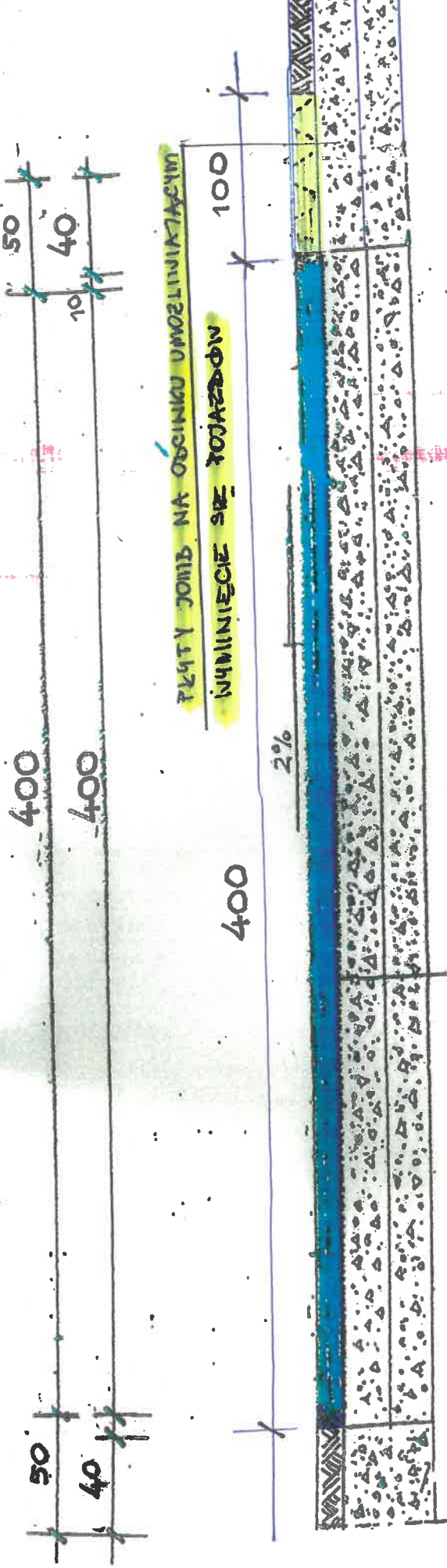
1. Plan sytuacyjny na mapie do celów informacyjnych w skali 1 : 1000
2. Plan orientacyjny na mapie ewidencyjnej w skali 1 : 3000 `
3. Przekrój konstrukcyjny w skali 1 : 20

listopad 2022r.

opracował :



Stefan Miotke



PLATY JAMIB NA ODCINKU UMOCNIWIĄCZYM
 WYMIENIECIE SIĘ POJAZDOW

WARSTWA SCIEBKIŁNA Z MIESZANINĄ MINEBALNO-ASFALTOWYCH GRUBO-ZMIANA GRUB. 4 CM XC WS
 WARSTWA WIAZĄCZ Z MIESZANINĄ MINEBALNO-ESTRATONICĄ I GRYSO-EMIBOWĄ GRUB. 6 CM XC 16 W
 PODBUDOWA Z KAPWENIĄ KAMIECZĄ GRUB. 25 CM / 0-31.5
 ISTNIEJĄCA PODBUDOWA Z ŻEŁEZYWA NATURALNEGO I GRUB. 15 CM
 SIWUKT. G4

PRZEKROJ KONSTRUKCYJNY
 SKALA 1:20

PRZEBUDOWA DRUGI GMINNEJ
 W DOKIMIEKRU, UL. OTKLEZYŃSKA
 ODCINEK OD KM 0+000 DO KM 0+235

Nazwa obrębu : Donimierz
Działki : 270/6, 270/4, 270/3, 262/21, 264/5, 321, 262/14
Jednostka ewidencyjna : Szemud

07.04.2022

Starosta Wejherowski

Id. ewidencyjna: 60664138.2022

ARKUSZ NR 1

PLAN SYTUACYJNY

SKALA 1:1000

ZADANIE:

PRZEBUDOWA DROGI GMINNEJ

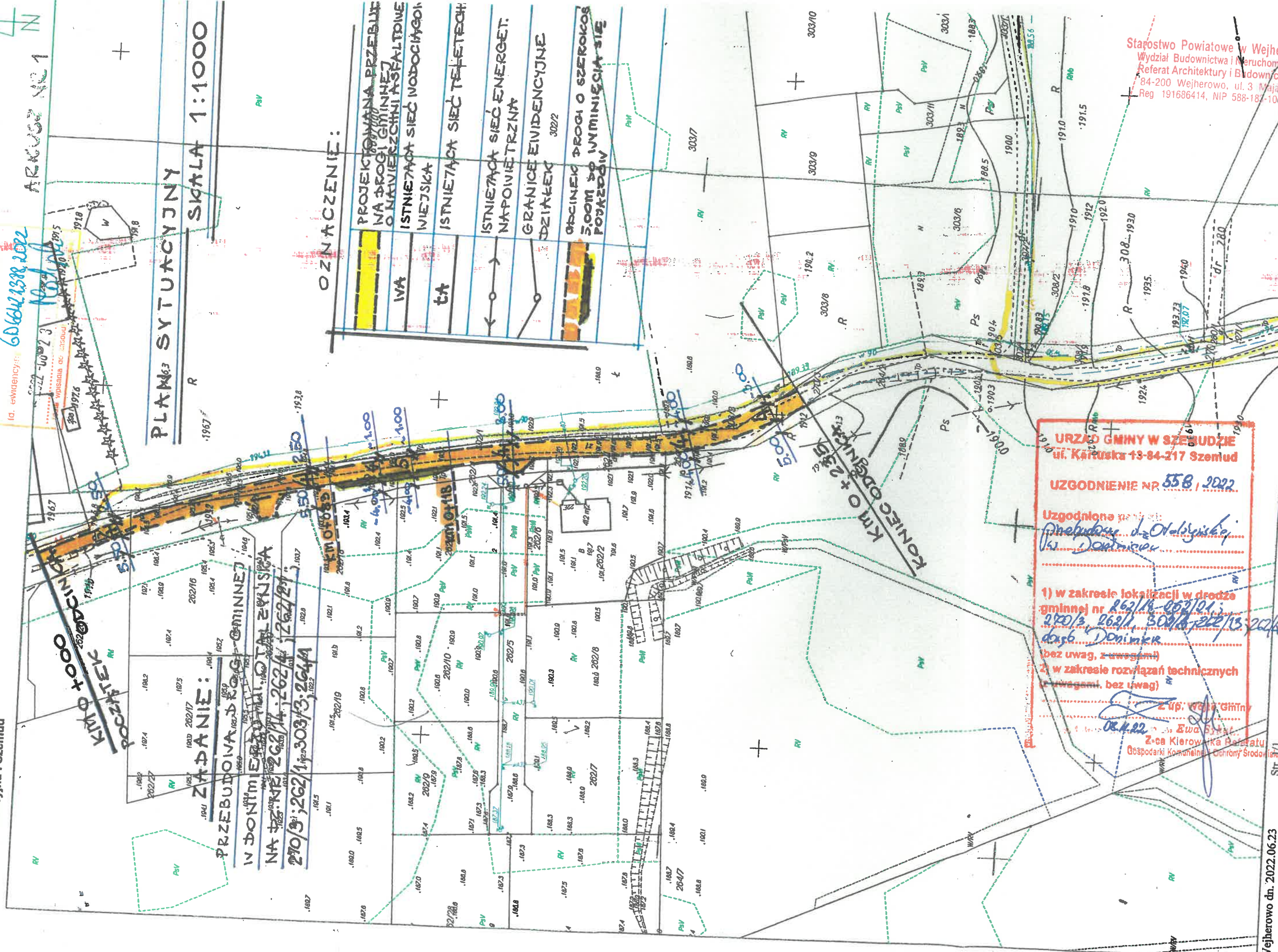
IV DONIMIERZ NA DROGI GMINNEJ

NA DROGI GMINNEJ

270/3; 262/1; 303/3; 264/4

OZNACZENIE:

- PROJEKTYWANA PRZEBUDOWA NA DROGI GMINNEJ O NATWIERZACH ASFALTOWE I WIEJSKA
- ISTNIEJĄCA SIĘĆ WODOCIĄGOWA
- ISTNIEJĄCA SIĘĆ TELEFETECH.
- ISTNIEJĄCA SIĘĆ ENERGET. NAPOWIETRZNA
- GRANICE EVIDENCYJNE DZIAŁEK 302/2
- GRANICE DROGI O SZEROKOŚCI 5,00M DO WYMIESIĄ SIĘ POWRZĘDZI



URZĄD GMINY W SZEMUDZIE
ul. Karłuska 13-84-217 Szemud

UZGODNIENIE NR 558 / 2022

Uzgodniona parcie:
Pneudarski, J. z Olszyskiej,
Dzielnicy Donimierz

1) w zakresie lokalizacji w drodze gminnej nr 262/14-052/01, 270/3, 262/1, 303/3, 262/13, 264/4; dzysb. Donimierz (bez uwag, z uwagami)

2) w zakresie rozwiązań technicznych (uwagami, bez uwag)

Z up. wójta Gminy
Ewa Szymańska
Z-ca Kierownika Referatu
Gospodarki Komunalnej i Ochrony Środowiska

Starostwo Powiatowe w Wejherowie
Wydział Budownictwa i Inżynierii
Referat Architektury i Budownictwa
84-200 Wejherowo, ul. 3 Maja
Reg. 191686414, NIP 588-181-101