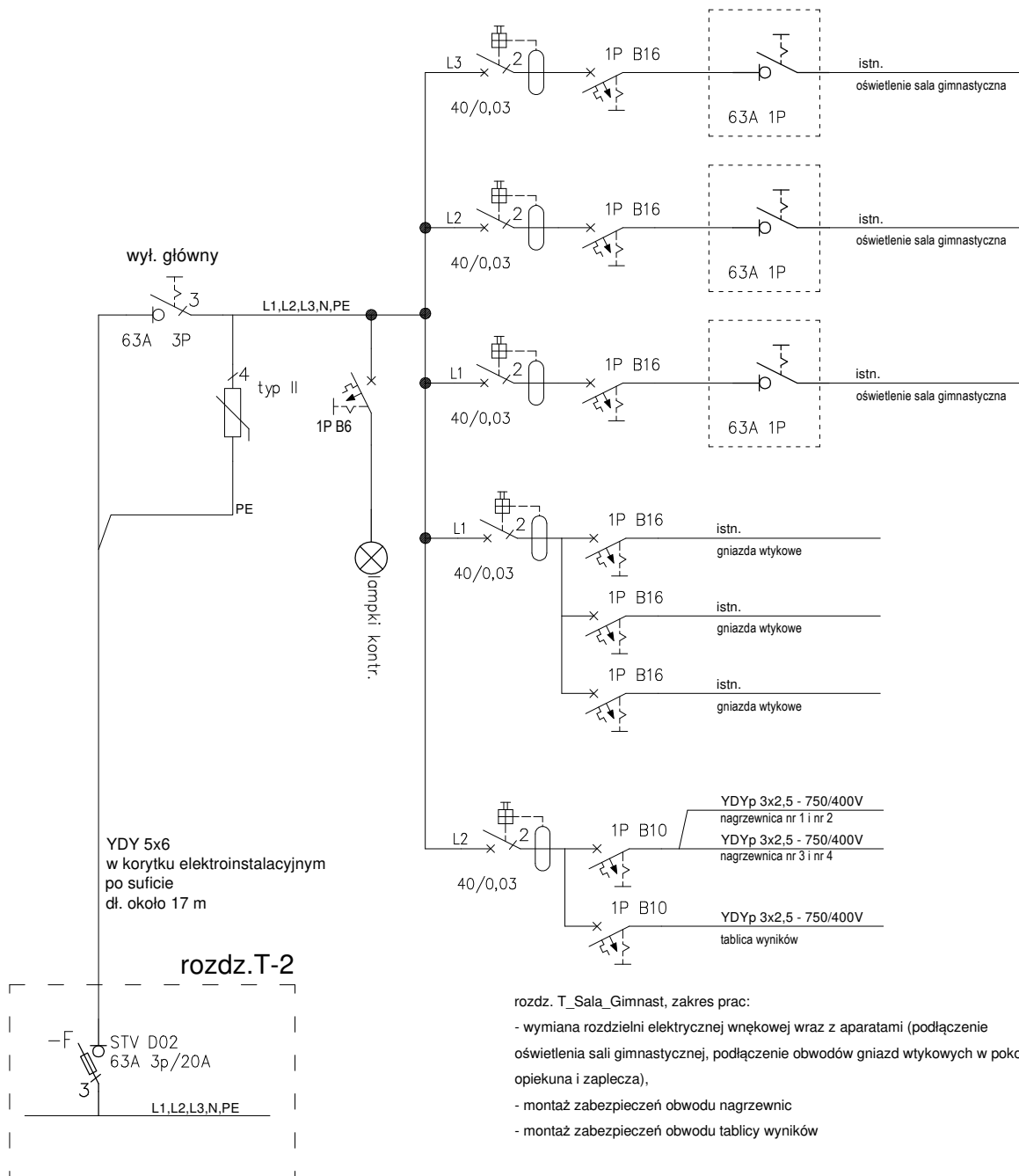


## T\_Sala\_Gimnast (pokój opiekuna) rozdzielnia wnekowa IP 20



UWAGI:

- system ochrony: szybkie wyłączenie w układzie TN-S

<b>Inwestor:</b>	Krajowy Ośrodek Psychiatrii Sądowej dla Nieletnich w Garwolinie 08-400 Garwolin, Al. Legionów 11			
<b>Nazwa i adres inwestycji:</b>	Modernizacja sali gimnastycznej Krajowego Ośrodka Psychiatrii Sądowej dla Nieletnich w Garwolinie dz. nr 7734/6 Garwolin, Al. Legionów 11, gm. Garwolin			
<b>Projektant:</b>	mgr inż. Krzysztof Szczepanek nr MAZ/0062/PBE/16			
<b>Treść rysunku:</b>	Schemat rozdzielni Sali Gimnastycznej wraz z podłączeniem			
<b>Data</b>	<b>Nr rys.</b>	<b>Faza.</b>	<b>Skala</b>	<b>Format</b>
16.08.2021	E-02	PB		-