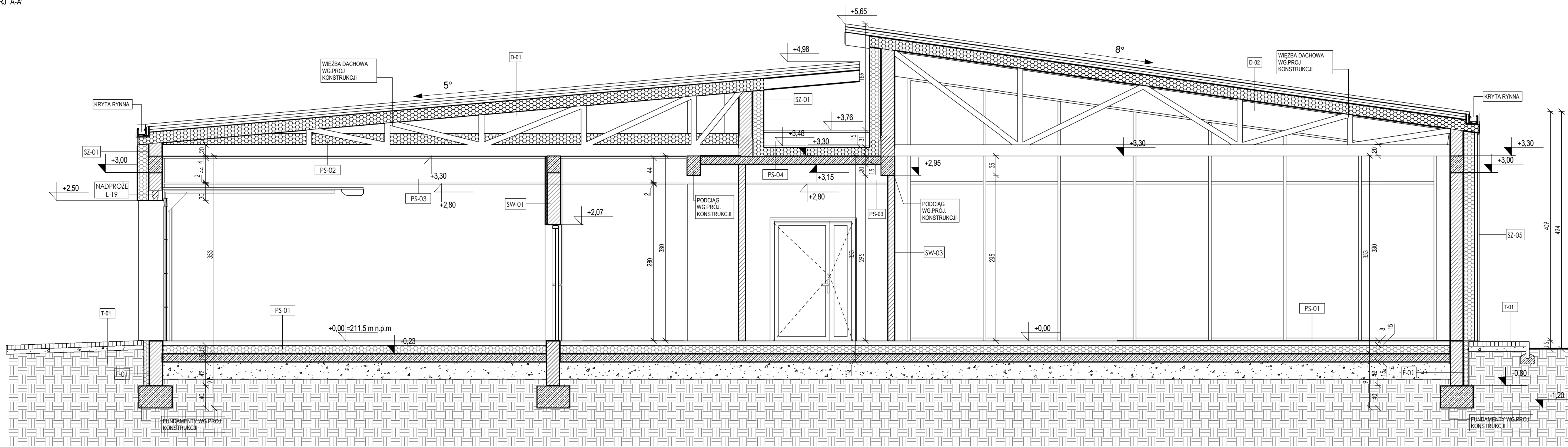
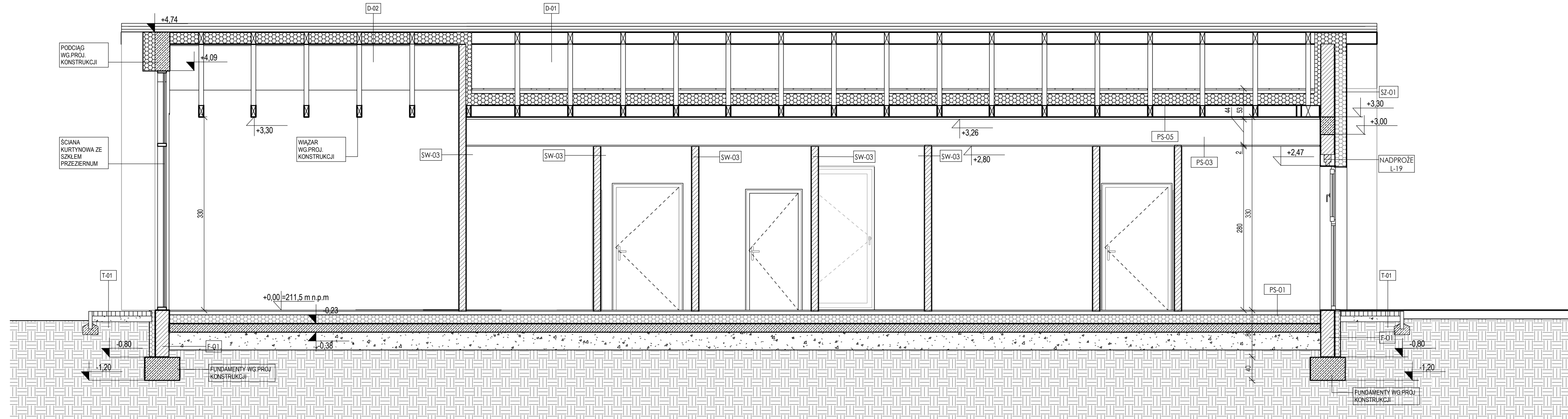


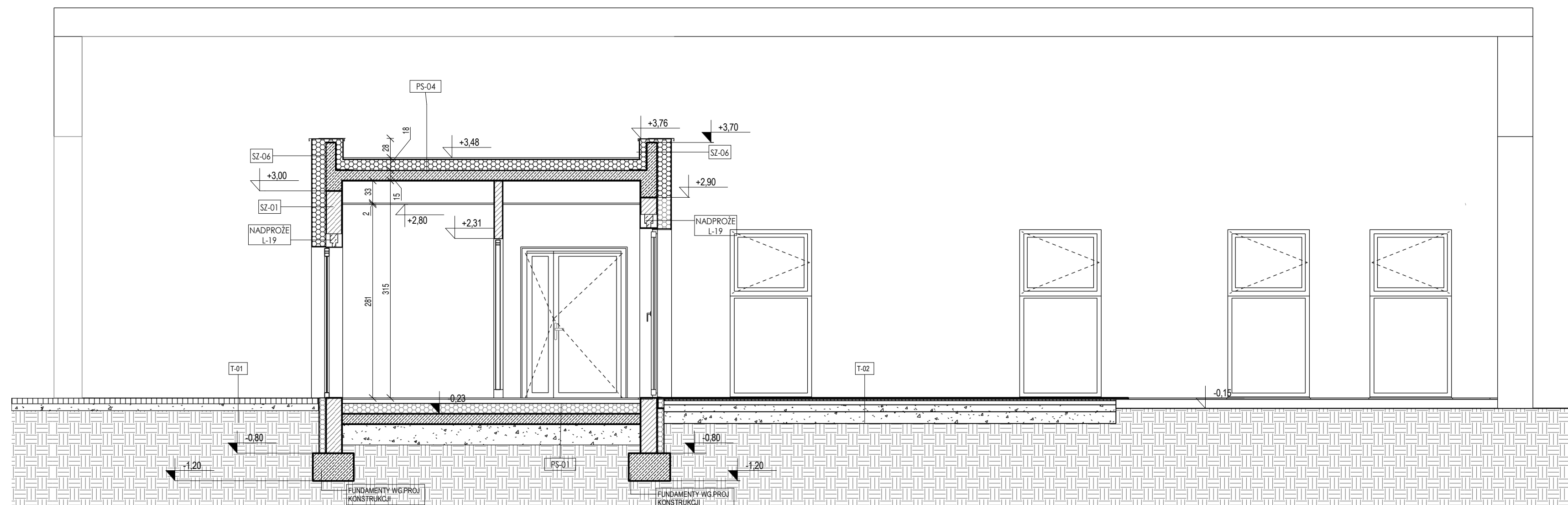
PRZEKRÓJ A-A'



PRZEKRÓJ C-C



PRZEKRÓJ B-B



ZESTAWIENIE PRZEGRÓD POZIOMYCH		ZESTAWIENIE PRZEGRÓD POKONNYCH	
PS-01	WYKONANIE	PS-01	WYKONANIE
PS-02	WYKONANIE	PS-02	WYKONANIE
PS-03	WYKONANIE	PS-03	WYKONANIE
PS-04	WYKONANIE	PS-04	WYKONANIE
PS-05	WYKONANIE	PS-05	WYKONANIE
PS-06	WYKONANIE	PS-06	WYKONANIE
PS-07	WYKONANIE	PS-07	WYKONANIE
PS-08	WYKONANIE	PS-08	WYKONANIE
PS-09	WYKONANIE	PS-09	WYKONANIE
PS-10	WYKONANIE	PS-10	WYKONANIE
PS-11	WYKONANIE	PS-11	WYKONANIE
PS-12	WYKONANIE	PS-12	WYKONANIE
PS-13	WYKONANIE	PS-13	WYKONANIE
PS-14	WYKONANIE	PS-14	WYKONANIE
PS-15	WYKONANIE	PS-15	WYKONANIE
PS-16	WYKONANIE	PS-16	WYKONANIE
PS-17	WYKONANIE	PS-17	WYKONANIE
PS-18	WYKONANIE	PS-18	WYKONANIE
PS-19	WYKONANIE	PS-19	WYKONANIE
PS-20	WYKONANIE	PS-20	WYKONANIE
PS-21	WYKONANIE	PS-21	WYKONANIE
PS-22	WYKONANIE	PS-22	WYKONANIE
PS-23	WYKONANIE	PS-23	WYKONANIE
PS-24	WYKONANIE	PS-24	WYKONANIE
PS-25	WYKONANIE	PS-25	WYKONANIE
PS-26	WYKONANIE	PS-26	WYKONANIE
PS-27	WYKONANIE	PS-27	WYKONANIE
PS-28	WYKONANIE	PS-28	WYKONANIE
PS-29	WYKONANIE	PS-29	WYKONANIE
PS-30	WYKONANIE	PS-30	WYKONANIE
PS-31	WYKONANIE	PS-31	WYKONANIE
PS-32	WYKONANIE	PS-32	WYKONANIE
PS-33	WYKONANIE	PS-33	WYKONANIE
PS-34	WYKONANIE	PS-34	WYKONANIE
PS-35	WYKONANIE	PS-35	WYKONANIE
PS-36	WYKONANIE	PS-36	WYKONANIE
PS-37	WYKONANIE	PS-37	WYKONANIE
PS-38	WYKONANIE	PS-38	WYKONANIE
PS-39	WYKONANIE	PS-39	WYKONANIE
PS-40	WYKONANIE	PS-40	WYKONANIE
PS-41	WYKONANIE	PS-41	WYKONANIE
PS-42	WYKONANIE	PS-42	WYKONANIE
PS-43	WYKONANIE	PS-43	WYKONANIE
PS-44	WYKONANIE	PS-44	WYKONANIE
PS-45	WYKONANIE	PS-45	WYKONANIE
PS-46	WYKONANIE	PS-46	WYKONANIE
PS-47	WYKONANIE	PS-47	WYKONANIE
PS-48	WYKONANIE	PS-48	WYKONANIE
PS-49	WYKONANIE	PS-49	WYKONANIE
PS-50	WYKONANIE	PS-50	WYKONANIE
PS-51	WYKONANIE	PS-51	WYKONANIE
PS-52	WYKONANIE	PS-52	WYKONANIE
PS-53	WYKONANIE	PS-53	WYKONANIE
PS-54	WYKONANIE	PS-54	WYKONANIE
PS-55	WYKONANIE	PS-55	WYKONANIE
PS-56	WYKONANIE	PS-56	WYKONANIE
PS-57	WYKONANIE	PS-57	WYKONANIE
PS-58	WYKONANIE	PS-58	WYKONANIE
PS-59	WYKONANIE	PS-59	WYKONANIE
PS-60	WYKONANIE	PS-60	WYKONANIE
PS-61	WYKONANIE	PS-61	WYKONANIE
PS-62	WYKONANIE	PS-62	WYKONANIE
PS-63	WYKONANIE	PS-63	WYKONANIE
PS-64	WYKONANIE	PS-64	WYKONANIE
PS-65	WYKONANIE	PS-65	WYKONANIE
PS-66	WYKONANIE	PS-66	WYKONANIE
PS-67	WYKONANIE	PS-67	WYKONANIE
PS-68	WYKONANIE	PS-68	WYKONANIE
PS-69	WYKONANIE	PS-69	WYKONANIE
PS-70	WYKONANIE	PS-70	WYKONANIE
PS-71	WYKONANIE	PS-71	WYKONANIE
PS-72	WYKONANIE	PS-72	WYKONANIE
PS-73	WYKONANIE	PS-73	WYKONANIE
PS-74	WYKONANIE	PS-74	WYKONANIE
PS-75	WYKONANIE	PS-75	WYKONANIE
PS-76	WYKONANIE	PS-76	WYKONANIE
PS-77	WYKONANIE	PS-77	WYKONANIE
PS-78	WYKONANIE	PS-78	WYKONANIE
PS-79	WYKONANIE	PS-79	WYKONANIE
PS-80	WYKONANIE	PS-80	WYKONANIE
PS-81	WYKONANIE	PS-81	WYKONANIE
PS-82	WYKONANIE	PS-82	WYKONANIE
PS-83	WYKONANIE	PS-83	WYKONANIE
PS-84	WYKONANIE	PS-84	WYKONANIE
PS-85	WYKONANIE	PS-85	WYKONANIE
PS-86	WYKONANIE	PS-86	WYKONANIE
PS-87	WYKONANIE	PS-87	WYKONANIE
PS-88	WYKONANIE	PS-88	WYKONANIE
PS-89	WYKONANIE	PS-89	WYKONANIE
PS-90	WYKONANIE	PS-90	WYKONANIE
PS-91	WYKONANIE	PS-91	WYKONANIE
PS-92	WYKONANIE	PS-92	WYKONANIE
PS-93	WYKONANIE	PS-93	WYKONANIE
PS-94	WYKONANIE	PS-94	WYKONANIE
PS-95	WYKONANIE	PS-95	WYKONANIE
PS-96	WYKONANIE	PS-96	WYKONANIE
PS-97	WYKONANIE	PS-97	WYKONANIE
PS-98	WYKONANIE	PS-98	WYKONANIE
PS-99	WYKONANIE	PS-99	WYKONANIE
PS-100	WYKONANIE	PS-100	WYKONANIE

LEGENDA MATERIAŁÓW:

	SCIANA CEGLANA
	SCIANA CEGLANA Z WŁÓKNOCEMENTOWĄ
	SCIANA CEGLANA Z WŁÓKNOCEMENTOWĄ I WYFINIŚCZONĄ
	SCIANA CEGLANA Z WŁÓKNOCEMENTOWĄ I WYFINIŚCZONĄ I OBRÓBIONĄ

- UWAGI**
1. Przed przystąpieniem do prac budowlanych należy sprawdzić wszystkie wymiary i rzędnice na budowie. Załóżcie niezgodności pomiędzy projektem architektoniczno-budowlanym i pozostałymi opracowaniami branżowymi, a statem projektanta oraz inwestora i uzgodnić z projektantem i projektantami branżowymi.
 2. Wszystkie prace przy wykonaniu elementów budowlanych muszą być realizowane zgodnie z zasadami sztuki budowlanej oraz z zachowaniem szczególnego reżimu technologicznego.
 3. Wszystkie zastosowane w projekcie materiały, rozwiązania techniczne i urządzenia będą odpowiadały normom bezpieczeństwa pracy bhp (posiadają odpowiednie atesty i certyfikaty).
 4. Do zapożyczonych elementów nie konstrukcyjnych takich jak: sufity podwieszane, panele, itp. stosować się stosownie do ich specyfikacji technicznej i zgodności z uwagami projektanta.
 5. Uwagi i opisy zamieszczone w opisie wykonawczej oraz opisie technicznym projektu stanowią integralną część niniejszego opracowania.
 6. Wszelkie zmiany w doborze materiałów budowlanych, wykończeniowych, technologicznych czy urządzeń mogą być wprowadzane jedynie za zgodą Projektanta oraz Inwestora.
 7. Zmiany są możliwe w przypadku, kiedy proponowane rozwiązania są mniej kosztowne i co najmniej równoważne technicznie, funkcjonalnie i technologicznie do wskazanych w dokumentacji. Rozwiązaniem takim winny towarzyszyć wszelkie informacje konieczne do kompletnej oceny przez autorów projektu, łącznie z planami, obliczeniami projektowymi, specyfikacjami technicznymi, cennymi, określeniem poziomu odpowiedzialności i metodą proponowaną technologią budowlaną i innymi istotnymi szczegółami. Zmiany w geometrii budowli, zastosowaniu materiałów, zastosowaniu technicznych muszą zostać zatwierdzone przez projektantów. Wszelkie rozwiązania techniczne, organizacyjne i inne związane z realizacją realizacji budowlanej (z uwzględnieniem aspektu ekonomicznego) nie zawarte w komplecie materiałów zwanych dalej dokumentacją techniczną winny być wykonane zgodnie z obowiązującymi w budownictwie normami, sztuką budowlaną i zasadami realizacji obiektu, jego części i wyposażenia.
 8. Wszelkie elementy ujęte w opisie technicznym, a nie ujęte na rysunkach technicznych winny być wykonane tak, jakby były ujęte w każdej części dokumentacji.
 9. Niezależny projekt należy rozpatrywać łącznie z projektami branżowymi.
 10. Wszelkie elementy elewacyjne zabezpieczyć środkiem owarstwowo-gruntobudźcy ognioschronnym.
 11. Wymiary drzwi poddane na rysunkach oznaczone w świetle muru pól i odczytać, odcien w świetle muru. Przed zamowaniem stolarki należy zwrócić uwagę na wymiary otworów na budowie.

ZESPÓŁ USŁUG PROJEKTOWYCH		H. Poltański 97-400 Belchatów ul. Płakotnego 15 tel. fax (0-44) 633-34-34	
OBIEKT	BUDOWA BUDYNKU "A" UŻYTECZNOŚCI PUBLICZNEJ (BUDYNEK "A") tj. PLACÓWKI OPIEKUNCKO-WYCHOWAWCZYCH DLA 14 DZIECI	nr. rys.	07
ADRES	dz. nr ewid. 2/53, obr. 8, m. Belchatów 97-400 Belchatów, ul. Czeplińska	Skala:	1:50
STADIUM	PROJEKT BUDOWLANY / BUDYNEK "A"		
BRANŻA	ARCHITEKTONICZNO - KONSTRUKCYJNA		
PRZEMÓT	PRZEKRÓJ A-A', B-B, C-C	DATA	POOPIS
PROJEKTANT	mgr. inż. arch. Anna Malinowska-Oleksiak	nr. opr.	16L00K02017
ASYSTENT	mgr. inż. arch. Beata Dębicka	nr. opr.	
SPRAWDZAJĄCY	mgr. inż. arch. Małgorzata Suchocka	nr. opr.	41R-156A.0A/06
PROJEKTANT	tech. Wiesław Poltański	nr. opr.	GT-1-1022086/05
SPRAWDZAJĄCY	inż. Andrzej Task	nr. opr.	13779/WMM