

Centrum Nauki i Kultury Młyny Rothera  
ul. Mennica 10,  
85-112 Bydgoszcz

Oznaczenie i numer postępowania:

**„Wykonanie robót m.in. budowlanych, instalacyjnych, montażowych i aranżacyjnych niezbędnych do adaptacji/przebudowy przestrzeni Spichrza Mącznego i Młyna wraz z pełnieniem funkcji nadzoru autorskiego”, numer sprawy MR.260.4.2024.WW**

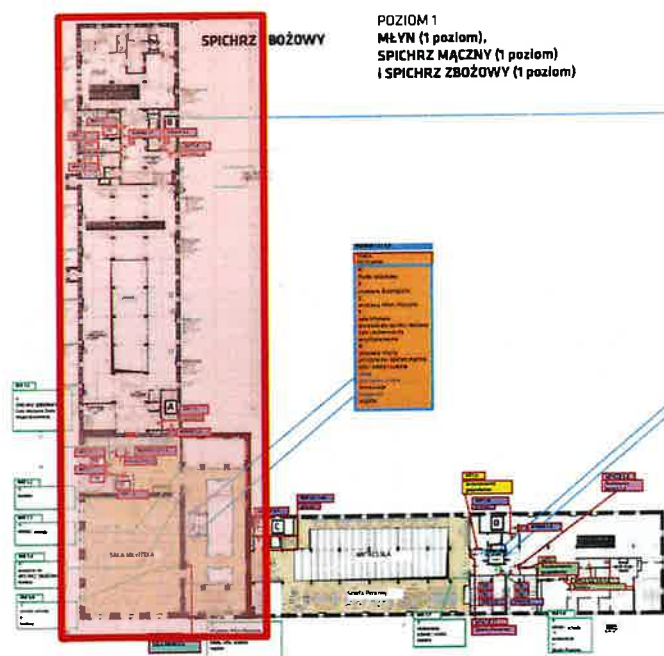
Na podstawie art. 284 ust. 2 ustawy z dnia 11.09.2019r. Prawo zamówień publicznych (Dz. U. z 2021 r., poz. 1129 ze zm.) Zamawiający przedstawia zadane pytania i udziela poniższych odpowiedzi.

#### **PYTANIE 1:**

Czy nośniki informacji wizualnej należy dostarczyć i zamontować w ilości zgodnej z Projektem Systemu Informacji Wizualnej (czyli Młyn, Spichrz Mączny i Spichrz Zbożowy), czy też tylko dla pomieszczeń, które są zaznaczone na rzutach w OPZ, jako zakres etapu I. Jeśli tylko dla części pomieszczeń, prosimy o załączenie zestawienia nośników informacji wizualnej, które należy dostarczyć w tym etapie.

#### **ODPOWIEDŹ:**

Zgodnie z OPZ, pkt.IV.3.6) zakres prac objętych systemem informacji wizualnej dotyczy budynku Młyna oraz Spichrza Zbożowego w zakresie wszystkich kondygnacji. Szczegóły w załączonej do OPZ dokumentacji projektowej SIW dla budynków Młynów Rothera.



## **PYTANIE 2:**

Czy jako roboty malarskie wyszczególnione w odpowiedzi na pytanie nr 1, należy rozumieć tylko prace wykończeniowe nowobudowanych ścian oraz obudów szachtów? Jeśli nie, prosimy o wskazanie, jaki zakres prac i na jakich ścianach należy przewidzieć.

## **ODPOWIEDŹ:**

Zakresem prac wykończeniowych należy objąć nowobudowane ściany i obudowy szachtów oraz wszystkie powierzchnie, które zostały naruszone podczas przeprowadzonych robót budowlanych i instalacyjnych.

## **PYTANIE 3:**

Prosimy o potwierdzenie, że dostawa i montaż szyn do zaston w Sali Młyńskiej, nie wchodzi w zakres postępowania. A jeśli wchodzi, prosimy o podanie parametrów.

## **ODPOWIEDŹ:**

Dostawa i montaż szyn do zaston w Sali Młyńskiej, nie wchodzi w zakres tego postępowania.

## **PYTANIE 4:**

Prosimy o wskazanie lokalizacji poidelka.

## **ODPOWIEDŹ:**

Rysunek 2212-PW-A-R00-00, pozycja MZ\_0.2.8

Sugerowane rozproszanie instalacji – pod sufitem kondygnacji niższej.

## **PYTANIE 5:**

Prosimy o określenie wymiarów fototapet w pomieszczeniu 4.2

## **ODPOWIEDŹ:**

Przybliżone wymiary tapet :

- 160 cm x 200 cm (najwyższy punkt)
- 95 cm x 115 cm (najwyższy punkt)
- 85 cm x 80 cm (najwyższy punkt)

Na etapie realizacji należy określić dokładne wymiary.



## **PYTANIE 6:**

W związku z otrzymanymi w dniu wczorajszym odpowiedziami na pytania, które uszczegółowiły zakres prac do wykonania i związaną z tym koniecznością uzyskania wycen od dostawców, ponownie prosimy o przedłużenie terminu składania ofert. Zwracamy uwagę na wydłużony okres przygotowania ofert przez podwykonawców i dostawców, w związku ze zbliżającym się długim weekendem.

## **ODPOWIEDŹ**

Z uwagi na pilność wykonania robót budowlanych (i zachowanie kluczowych terminów z szacowanego ogólnego harmonogramu prac) związanych również z koniecznością ograniczenia dostępu i/lub zamknięcia na czas robót budowlanych kluczowych z punktu widzenia Instytucji pomieszczeń budynku (Sala Młyńska, strefa wejścia), Zamawiający nie wyraża zgody na przesunięcie terminu składania ofert.

Zastępczyni  
dyrektora

Monika Fifielska

