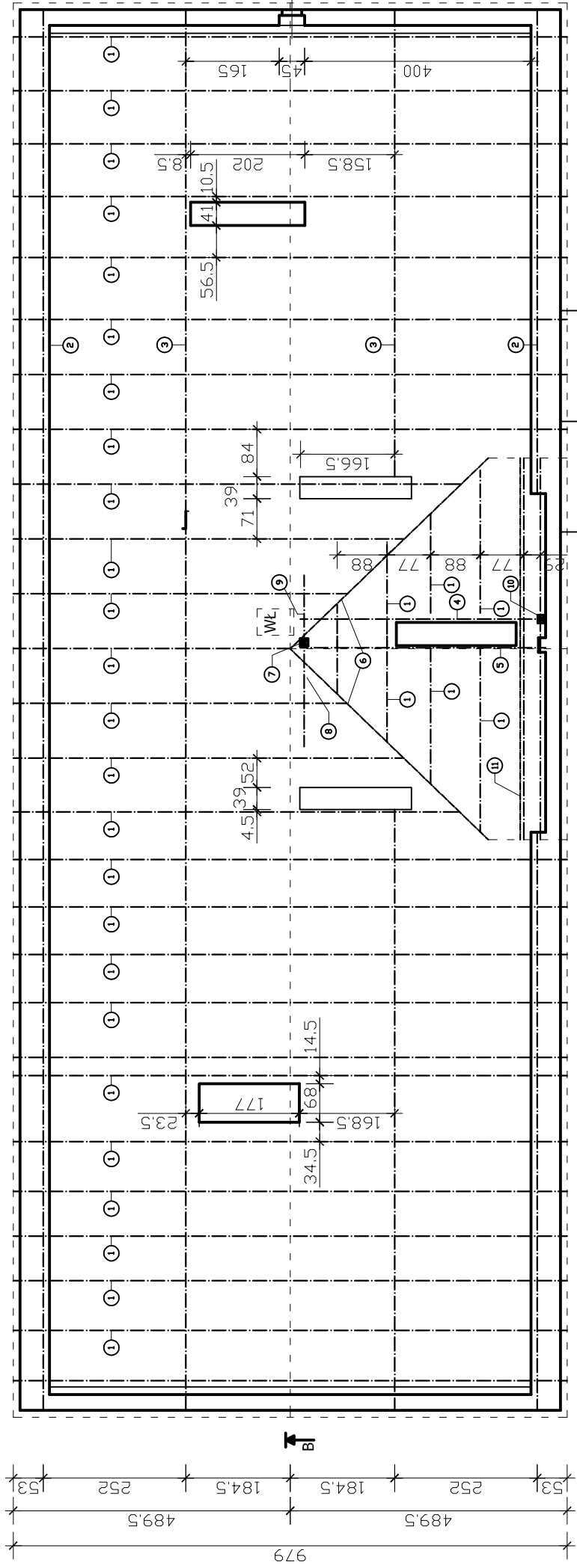




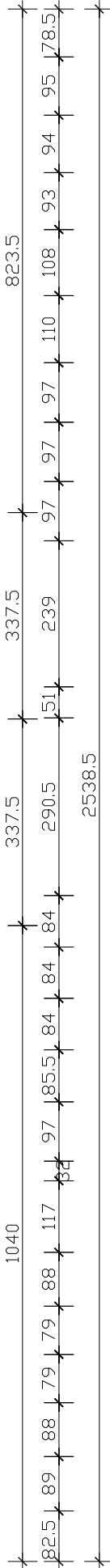
K-A



ELEMENTY WIĘŻBY DACHOWEJ		
Lp.	NAZWA	Przekrój sze.[m] wys.[m]
1	KROKIEW	0,09 0,16
2	MURŁATY	0,17 0,17
3	PLATWIE	0,17 0,17
4	BELKA WYMIENNA	0,09 0,15
5	BELKA WYMIENNA	0,09 0,15
6	PLATEW	0,13 0,13
7	SŁUP	0,13 0,13
8	MIECZE	0,13 0,13
9	KROKWIE KOSZOWE	0,15 0,15
10	SŁUP	0,13 0,13
11	JĘTKA	0,09 0,15

UWAGI:

Lp. 2 - MURŁATY - PODANO PRAWDOPODOBNY PRZEBIEG (ZAŁOŻONO)



Inwentaryzacja architektoniczna - budowlana; branża: konstrukcyjno - budowlana		Nr rys.:	2.5
Temat opracowania; adres obiektu budowlanego:		Tytuł rysunku:	
Budynek Domu Soleckiego		Rys. więźby dachowej	
Jastrzębie Zdrój, ul. Cieszyńska 101; dz. nr 780/180		Podpis:	
Imię i nazwisko projektanta; specjalność i nr uprawnień budowlanych:		Skala:	
mgr inż. D. Figura - upr. konstr.-bud. nr SLK/0845/PWOK/05		1:100	
Autor opracowania:		Data:	
mgr inż. Wojciech Makuchowski		11	
		2008	