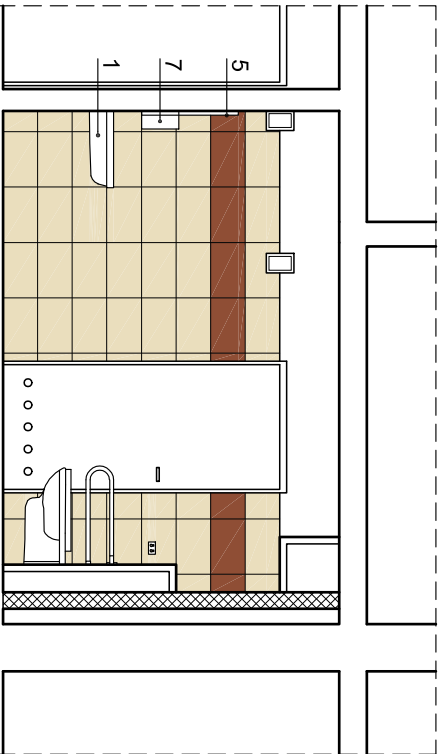
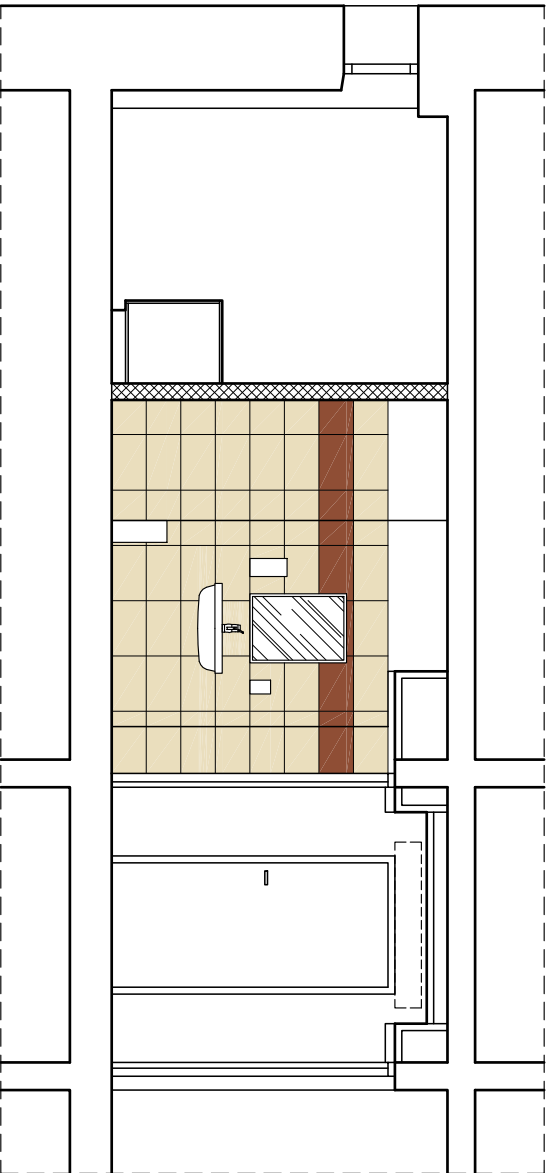


PRZEKRÓJ C-C



PRZEKRÓJ D-D



PRZEKRÓJ F-F

- A - Posadzka - płytki ceramiczne 40x40 cm
Kolor szarobieżowy RAL 1019
- B - Ściana - emulsyjna farba akrylowa
Kolor biały RAL 9010
- C - Ściana - płytki ceramiczne 40x25 cm
Kolor beżowy RAL 1015
- D - Ściana - płytki ceramiczne 40x25 cm
Kolor brązowy RAL 8004
- E - Systemowa zabudowa spłuczki, z płyt GKBI
Poszycie z płytek ceramicznych 40x25 cm
Kolor brązowy RAL 8004
- F - Systemowa zabudowa instalacji z płyt GK
- emulsja akrylowa
Kolor biały RAL 9010
- G - Szafki kuchenne
Kolor biały RAL 9010
- D1 - Drzwi płytowe (WC) - płyta HDF
Kolor brązowy
- D2 - Drzwi płytowe (korytarz) - płyta HDF
Kolor brązowy

TEMAT: PRZEBUDOWA POMIESZCZEŃ ŁAZIENKI, TOALETY ORAZ KORYTARZA Z DOSTOSOWANIEM ICH DO POTRZEB OSÓB Z NIEPEŁNOSPRAWNOŚCIAMI ORAZ ZAPEWNIENIEM DOJŚCIA DO POMIESZCZEŃ RADIA EGIDA		TEMAT RYSUNKU:	
OBIEKT: DOM STUDENTA NR 1 UL. STUDENCKA 15, KATOWICE		KOŁORYSTYKA PRZEKRÓJ C-C, D-D I F-F	
INWESTOR: UNIWERSYTET ŚLĄSKI W KATOWICACH UL. BANKOWA 12, 40-007 KATOWICE			
PROJEKTOWAŁ: MGR INŻ. ARCH. ŚWIĄTOPEŁK DUDZIŃSKI UPR. PROJ. NR: 52090		JEDNOŚCIKA PROJEKTOWA: P. U. P. "UTEX" SP. Z O. O.	FAZA: PROJEKT WYKONAWCZY
SPRAWDZIŁ: MGR INŻ. ARCH. EWEŁINA JAGIELLO UPR. PROJ. NR: 41100KK/2016		44-105 GLIWICE UL. STRZELCECKIEGO 27	
DATA:		WRSIEN 2020	SKALA: 1:50
			NR RYSUNKU: A-10