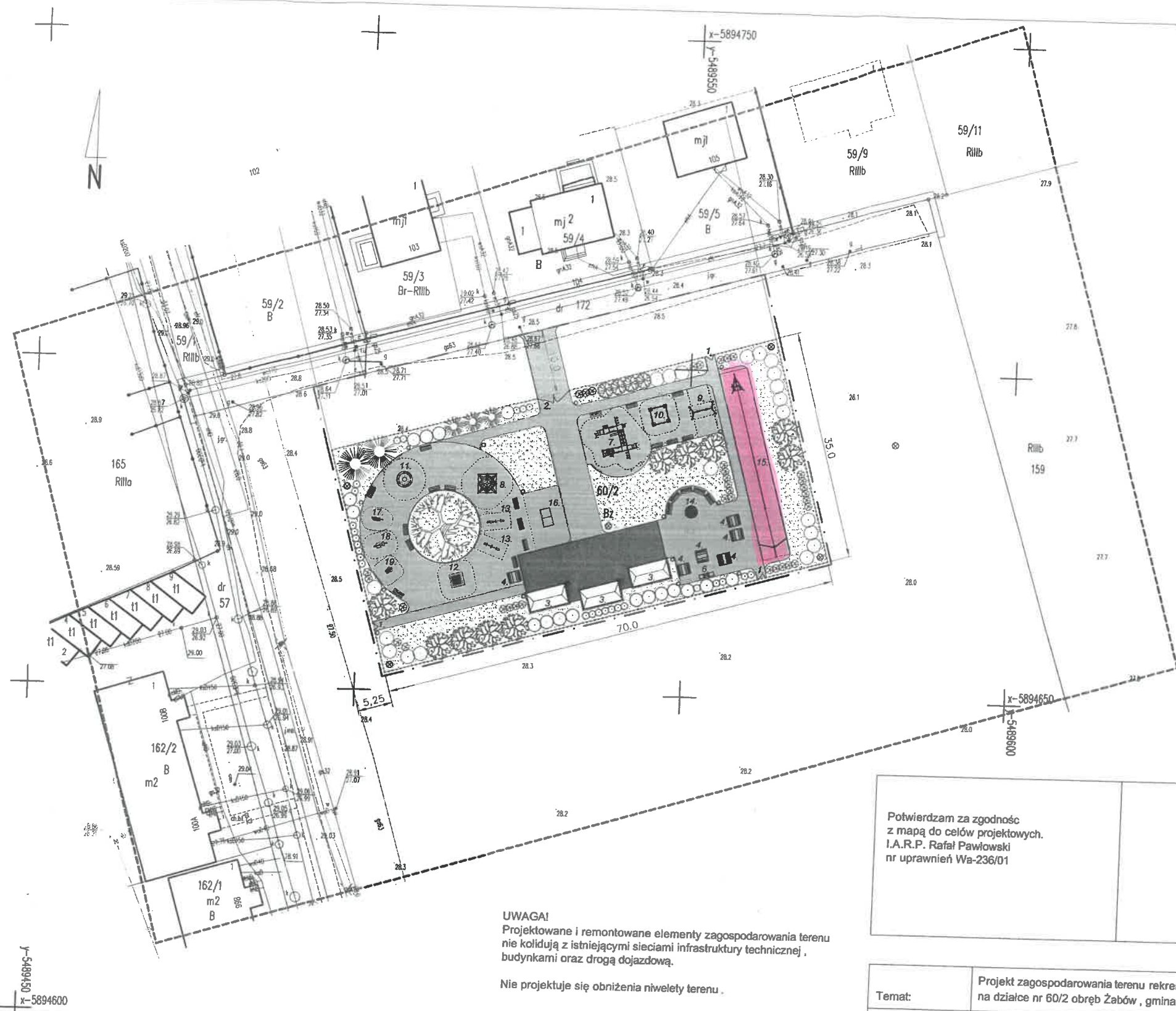


MAPA DO CELÓW PROJEKTOWYCH

Nazwa miejscowości: Żabów - Działka 60/2, 172, 57, 59/1		GEODEZJA PR Piotr Rejner ul. Poznańska 20, 74 - 200 Pyrzyce tel. 513 - 055 - 045	
Jednostka ewidencyjna: 321205_5 Pyrzyce gmina Obręb: 321205_5.0006.Żabów		Oznaczenie kancelaryjne zgłoszenia pracy geodezyjnej ID BG-PODCK.6640.261.2022 zgłoszonej w Starostwie Powiatowym w Pyrzycach	
Skala 1 : 500 Układ współrzędnych: 2000/15 Poziom odniesienia wysokości: PL-EVRG2007-NH		Kierownik roboty: Piotr Rejner, nr 15527 - I i II zakres uprawnień	
Mapę wykonano metodą: wektorową		W zakresie opracowania znajdują się punkty osnowy geodezyjnej brak podlegające ochronie na podst. art. 15, art. 48 ust.1 pkt 3 ustawy Prawo Geodezyjne i Kartograficzne (Dz. U. z 2017 r. poz. 2101)	
Mapę do celów projektowych sporządzono przy wykorzystaniu: 1. mapy numerycznej w skali 1 : 500 sekcja: 5.194.19.04.1.2, 1.4, 2.3 2. danych brzoźowych części uzbrojenia podziemnego - brak 3. pomiaru zieleni wysokiej i pomników przyrody oraz pomiaru innych obiektów wskazanych przez projektanta - brak 4. opracowanych geodezyjnie elementów planu zagospodarowania przestrzennego (linie rozgraniczające, linie regulacyjne, osie ulic) - brak		Stan prawny nieruchomości - granice prawnie obowiązujące Granice i nr działek ewidencyjnych według danych Starostwa Powiatowego w Pyrzycach z dnia 13.04.2022 r.	
Informacje dodatkowe: 1. Zakres pomiaru: ----- 2. Redakcja znaków zgodna z Rozp. Ministra Administracji i Cyfryzacji z dnia 02.11.2015 r. 3. Mapa nadaje się do celów projektowych w zakresie pomiaru 4. Stopień kartometryczności mapy do celów projektowych jest zgodny z Rozporządzeniem Ministra Administracji i Cyfryzacji z dnia 02.11.2015 r. 5. Wszystkie trwałe obiekty budowlane podlegają wytyczeniu przez jednostkę wykonawstwa geodezyjnego 6. Nie wyklucza się istnienia w terenie również uzbrojenia o którym brak było informacji brzoźowych i nie zostały odnotowane w czasie inwentaryzacji geodezyjnej 7. Nie przeprowadzono badania ksiąg wieczystych pod kątem służebności gruntowych 8. Opracowanie dotyczy przypadku opisanego w § 31 rozporządzenia Ministra Rozwoju z dnia 18.08.2020 r - nadaje się do projektowania budynków w odległości mniejszej niż 4m od granicy nieruchomości		Rejestracja:	
Uzbrojenie opracowano na podstawie: 1. danych brzoźowych - litera B 2. pośredniego ustalenia przebiegu aparaturą elektromagnetyczną - litera A 3. bezpośrednich pomiarów powykonawczych - bez litery W związku z tym w częściach 1 i 2 nie gwarantuje się kompletności, o dokładność położenia uzbrojenia na mapie może być niższa od dokładności kartometrycznej mapy.		Kierownik jednostki wykonawstwa geodezyjnego Piotr Rejner	
Aktualność wstąpiła na dzień: 13.04.2022 r			



Potwierdzam za zgodność z mapą do celów projektowych.
I.A.R.P. Rafał Pawłowski
nr uprawnień Wa-236/01

UWAGA!
Projektowane i remontowane elementy zagospodarowania terenu nie kolidują z istniejącymi sieciami infrastruktury technicznej, budynkami oraz drogą dojazdową.

Nie projektuje się obniżenia niwelety terenu.

LEGENDA

Projektowane elementy zagospodarowania terenu .

	utwardzenie powierzchni gruntu kostką betonową ozdobną , obrzeże betonowe
	utwardzenie powierzchni gruntu - nawierzchnia bezpieczna z piasku , obrzeżona rollborderem
	utwardzenie powierzchni gruntu kruszywem frakcji 0-31,5 mm , obrzeżone rollborderem
	drzewa liściaste i iglaste
	krzewy liściaste i iglaste
	1. furtki z elementów metalowych prefabrykowanych szerokości 100 cm i wysokości 150 cm
	2. brama z elementów metalowych prefabrykowanych szerokości 500 cm i wysokości 150 cm
	ogrodzenie metalowe , panelowe , prefabrykowane o wysokości 150 cm
	3. altany ogrodowe o konstrukcji drewnianej i wymiarach 3x6 m.
	4. ławostoly o konstrukcji metalowej i wymiarach zewnętrznych 170x190 cm
	5. ławki z oparciem , o konstrukcji metalowej i długości 170 cm
	6. grill betonowy prefabrykowany z blatem roboczym
	košce na odpadki o konstrukcji metalowej
	7. zestaw zabawowy wielofunkcyjny o konstrukcji metalowej
	8. zestaw zabawowy typu triglav o konstrukcji metalowej
	9. huštawka wahadłowa podwójna o konstrukcji metalowej

	10. piaskownica o bortnicy drewnianej
	11. karuzela o konstrukcji metalowej przystosowana do wózków
	12. trampolina montowana w nawierzchni
	13. huštawki wagowe o konstrukcji metalowej
	14. miejsce na ognisko na podłożu gruntowym , z kamiennym obrzeżeniem
	15. zjazd linowy o długości 25 metrów
	latarnie oświetleniowe
	sieć elektryczna

Istniejące elementy zagospodarowania terenu .	
	16. stół do tenisa - zmiana lokalizacji
	17. orbitrek - urządzenie siłowni plenerowej - zmiana lokalizacji
	18. prasa nożna i ręczna- urządzenie siłowni plenerowej - zmiana lokalizacji
	19. stepper i wahadło - urządzenie siłowni plenerowej - zmiana lokalizacji
	nawierzchnia trawiasta
	punkt poboru energii elektrycznej
	granica opracowania i zasięg oddziaływania obiektu budowlanego

Temat:	Projekt zagospodarowania terenu rekreacyjnego na działce nr 60/2 obręb Żabów , gmina Pyrzyce .	
Inwestor:	Gmina Pyrzyce Plac Ratuszowy 1 74-200 Pyrzyce	
Obiekt:	Teren zieleni .	
Adres obiektu budowlanego:	Działka 60/2 , Żabów .	
Branża:	architektoniczno-budowlana i elektryczna	
Autor Branża architektoniczno - budowlana :	I.A.R.P. Rafał Pawłowski nr uprawnień Wa-236/01	
Branża elektryczna :	mgr inż. Dawid Furmaniak nr uprawnień WKP/0192/POE/17	
Tytuł planszy:	Projekt zagospodarowania terenu .	Skala: nr rys. 1:500 5.1. Data : 25.04.2022