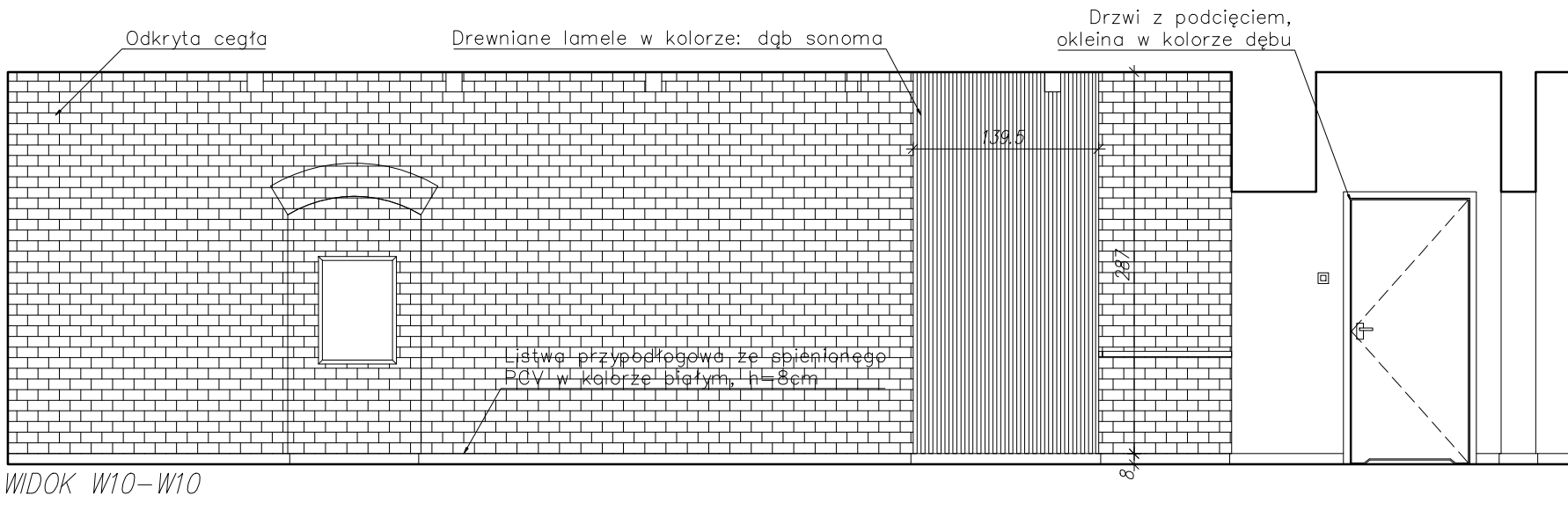
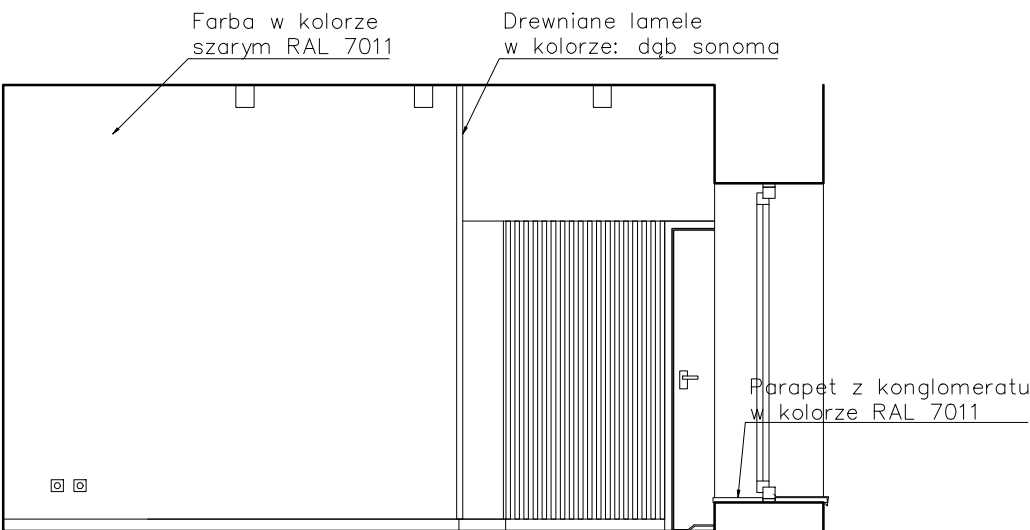


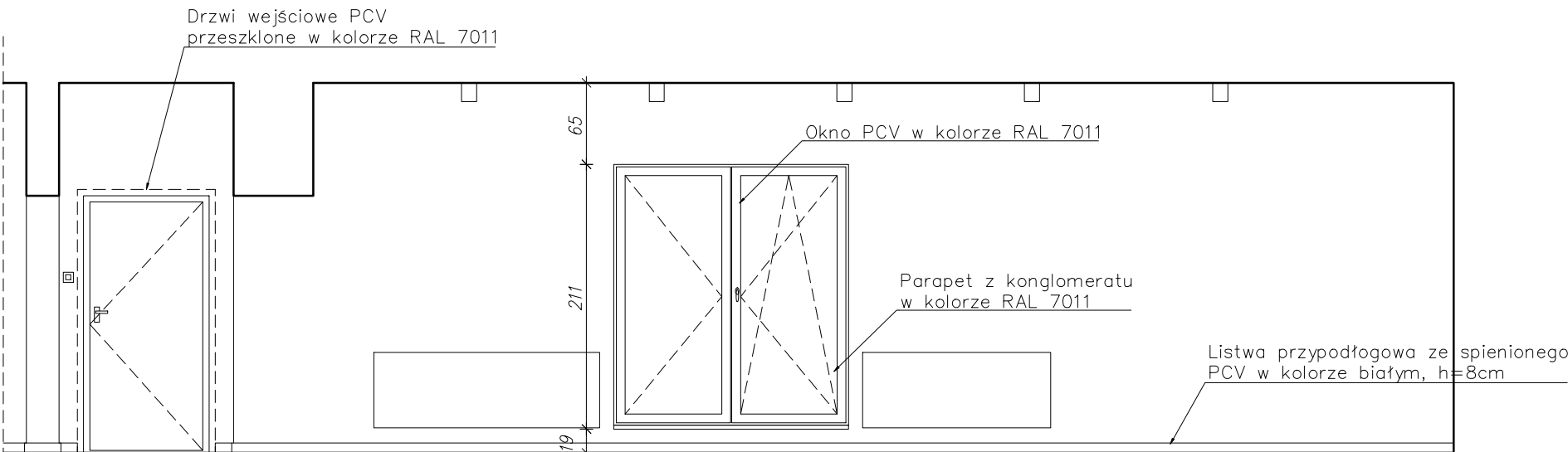
WIDOK W9-W9



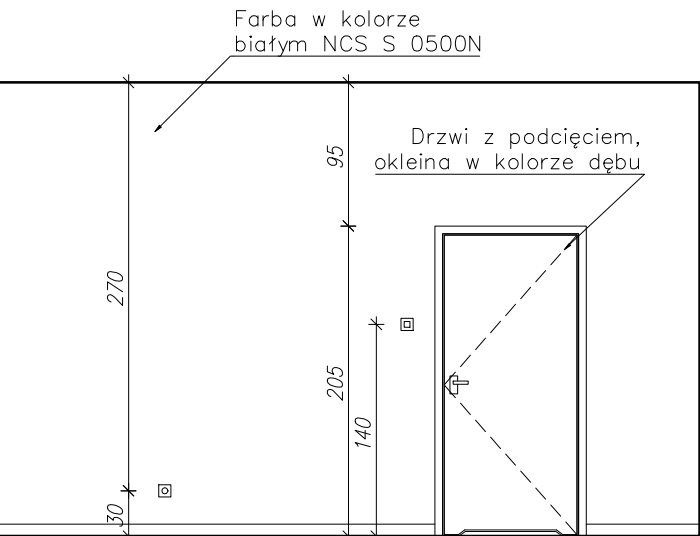
WIDOK W10-W10



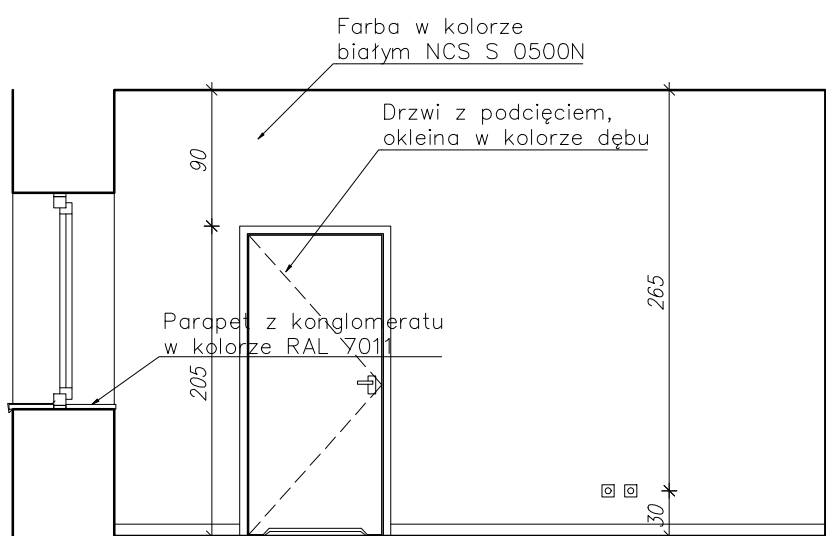
WIDOK W11-W11



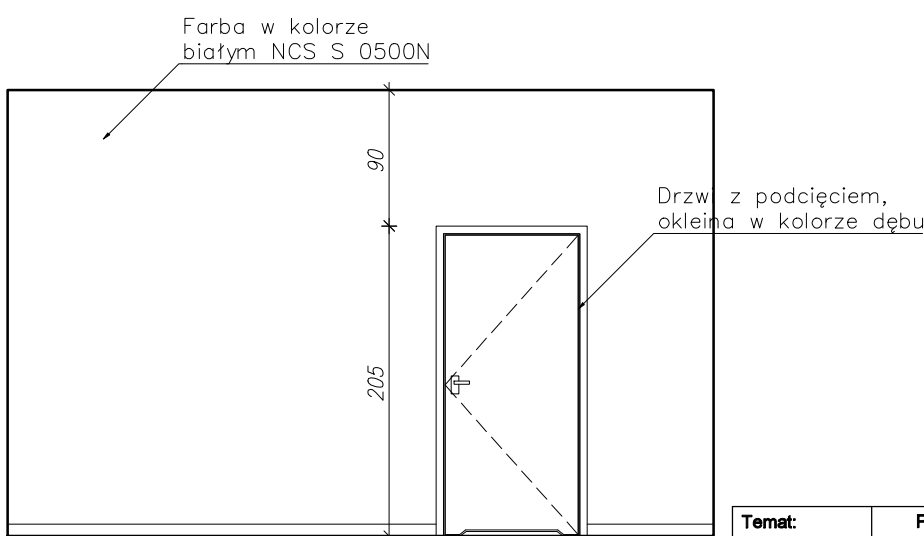
WIDOK W12-W12



WIDOK W13-W13



WIDOK W14-W14



WIDOK W15-W15

Temat:	Przebudowa budynku parterowego z poddaszem w Konstancyńowie Łódzkim		
Inwestor:	Gmina Konstancyńów Łódzki		
Lokalizacja:	Konstancyńów Łódzki, ul. Jana Pawła II 11/13		
Branża:	ARCHITEKTURA	Skala: 1:100	
Nazwa rysunku:	WIDOKI W9 - W15	Data: 05.2022	
Autorzy:		Podpis:	Nr ark.
mgr inż. arch. Danuta Janek nr upr. 27/00/WŁ			A/05
mgr inż. arch. Przemysław Michniewski			
UWAGA! Prawa autorskie prezentowanego projektu należą wyłącznie do autorów, jakiegokolwiek próby kopiowania, czy modyfikacji bez zgody autorów są zabronione.			