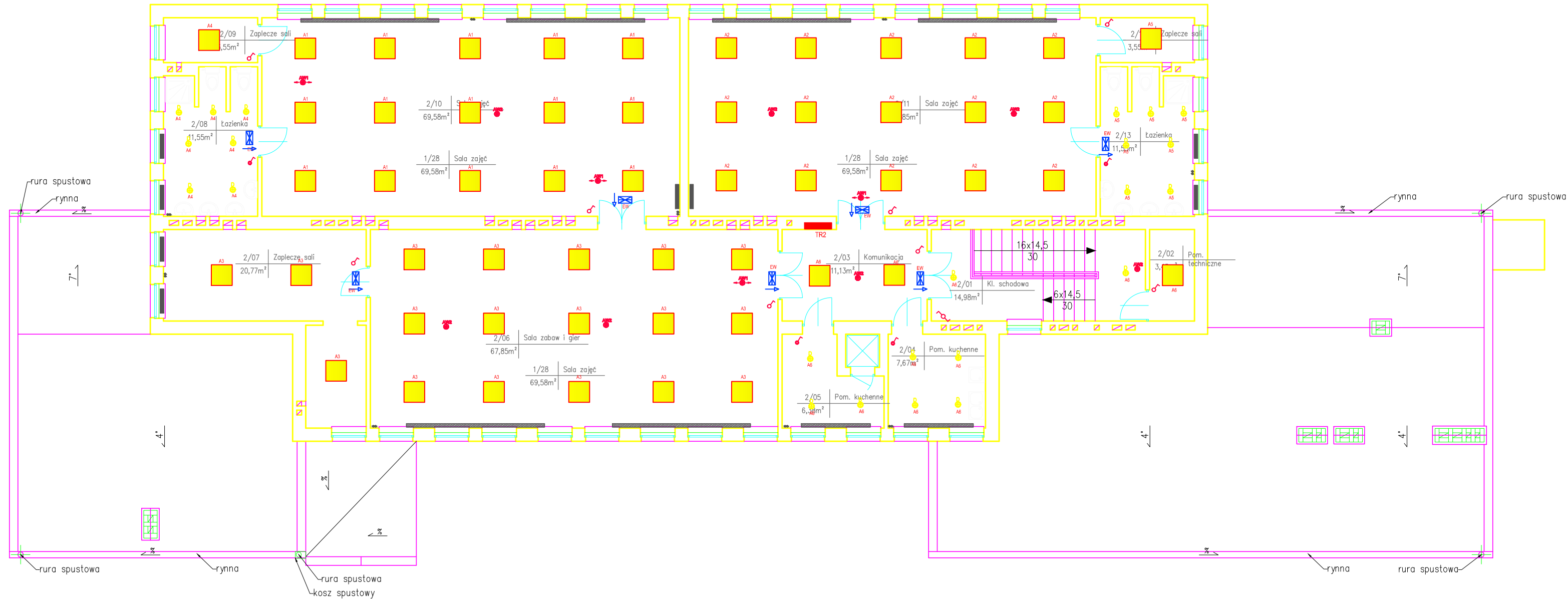


Rzut piętra  
SKALA 1:100



Legenda

- rozdzielnica elektryczna objęta opracowaniem
- istniejąca rozdzielnica elektryczna nie objęta opracowaniem
- oprawa ośw. ewakuacyjnego dwuzadaniowa (na zewnątrz) z modulem awaryjnym 3h przystosowanym do pracy w niskich temperaturach
- oprawa oświetlenia ewakuacyjnego (kierunkowego) z modulem awaryjnym 3h RS oprawy
- oprawa led 1,2W IP42
- oprawa ośw. awaryjnego LED 3W IP41 z modulem 1h RS AW1-do drogi ewakuacyjnej z optyką asymetryczną, AW2-do strefy otwartej z optyką symetryczną
- istniejąca oprawa LED
- oprawa oświetleniowa LED TECHNICS DLED 50 W 60x60 natynkowa
- oprawa downlight 2x28W średnica 230mm z szybą IP44 ring aluminiowy, montaż natynkowy
- łącznik IP45
- przycisk
- łącznik schodowy

Wszystkie zapłanniki w oprawach EVG.  
Instalacje elektryczne należy wykonać zgodnie z arkuszami normy PN-IEC 60364 i PN-HD 60364.  
Oprawy awaryjne muszą posiadać świadectwo dopuszczenia CNBOP-PIB.  
Wysokość montażu osprzętu:  
łączniki – 1,3m  
Ostateczną lokalizację osprzętu ustalić na budowie z przedstawicielem inwestora i Użytkownika.  
WSZYSTKIE RYSUNKI NALEŻY ROZPATRYWAĆ ŁĄCZNIE.

LEGENDA:

- istniejący grzejnik żeliwny;
- istniejący grzejnik typu Fawiera;
- istniejący grzejnik łazienkowy;

USŁUGI PROJEKTOWE Mieczysław Węgrzyn ul.Króleka 13 58-150 Strzegom, tel. kom. 667 633 003 mielo58@wp.pl			Nr rysunku: <b>E7</b>	Branża: <b>ELEKTRYCZNA</b>	Skala: 1:100
Projektant: mgr inż. Mieczysław Węgrzyn	76/DOŚ/04	Inwestor: Gmina Strzegom ul. Rynek 38 58-150 Strzegom	Adres budowy: Publiczne Przedszkole Nr 2 im. Misia Uszatka ul. Mickiewicza 2a 58-150 Strzegom	Rodzaj projektu: <b>INSTALACJA OŚWIETLENIA</b>	
Imię i nazwisko:			Nr upr.	Podpis:	Tytuł rysunku: <b>PIĘTRO</b>
			Data opracowania: MAJ 2021r.		