



# CZĘSTOCHOWSKIE PRZEDSIĘBIORSTWO KOMUNALNE Sp. z o.o.

SOBUCZYNA, UL. KONWALIOWA 1  
42-263 WRZOSOWA

Sobuczyna, dn.20.07.2022r

L.dz. ....1021.../2022/W

## Zapytanie ofertowe

Zarząd Częstochowskiego Przedsiębiorstwa Komunalnego Sp. z o.o., zwraca się z prośbą o przedstawienie oferty cenowej na usługę polegającą na bieżącym koszeniu i sprzątnięciu terenów zakładu

Dokładny opis przedmiotu zamówienia znajduje się w załączniku 1 do zapytania ofertowego.

**Termin wykonania prac: od dnia podpisania umowy do dnia 31.12.2022 r**

**W ofercie prosimy o podanie ceny ryczałtowej( za całość wykonanych prac do końca roku)**

**Nie dopuszcza się ofert jednostkowych za wykonana usługę.**

### Zamawiający:

Częstochowskie Przedsiębiorstwo Komunalne Sp. z o. o.  
Sobuczyna, ul. Konwaliowa 1,  
42 – 263 Wrzosowa

### Osoba do kontaktu:

Piotr Kall – Kierownik Działu Eksploatacji  
Tel. 512 018 509  
E-mail: pkall@czpk.czyst.pl

### 1. Termin składania ofert:

Oferty należy złożyć do dnia 27.07.2022 r. do godziny 12:00.

### 2. Sposób złożenia oferty

Oferty należy składać przez platformę zakupową  
<https://platwormazakupowa.pl/pn/czpk>

### 3. Złożona oferta powinna zawierać:

- nazwę i adres Oferenta,
- wartość oferty (cena netto i cena brutto).
- termin ważności oferty

Złożenie zapytania ofertowego jak też otrzymanie w wyniku zapytania oferty cenowej nie jest równoznaczne ze złożeniem zamówienia i nie łączy się z koniecznością zawarcia umowy/zlecenia przez Zamawiającego.

**CzPK Sp. z o.o.  
w Sobuczynie:**

ul. Konwaliowa 1,  
42-263 Wrzosowa

[www.czpk.czyst.pl](http://www.czpk.czyst.pl)

### **Sekretariat:**

(34) 327 53 20  
fax: (34) 327 52 66

### **e-mail:**

sekretariat@czpk.czyst.pl

### **NIP:**

573-22-44-750

### **REGON:**

150370893

### **BDO:**

000015361

### **Konto bankowe:**

BNP Paribas Bank Polska S.A.  
80 2030 0045 1110 0000  
0204 1000

**PREZES**

*mgr Robert Kalinowski*



Złota Odznaka Honorowa za  
zasługi dla Województwa Śląskiego



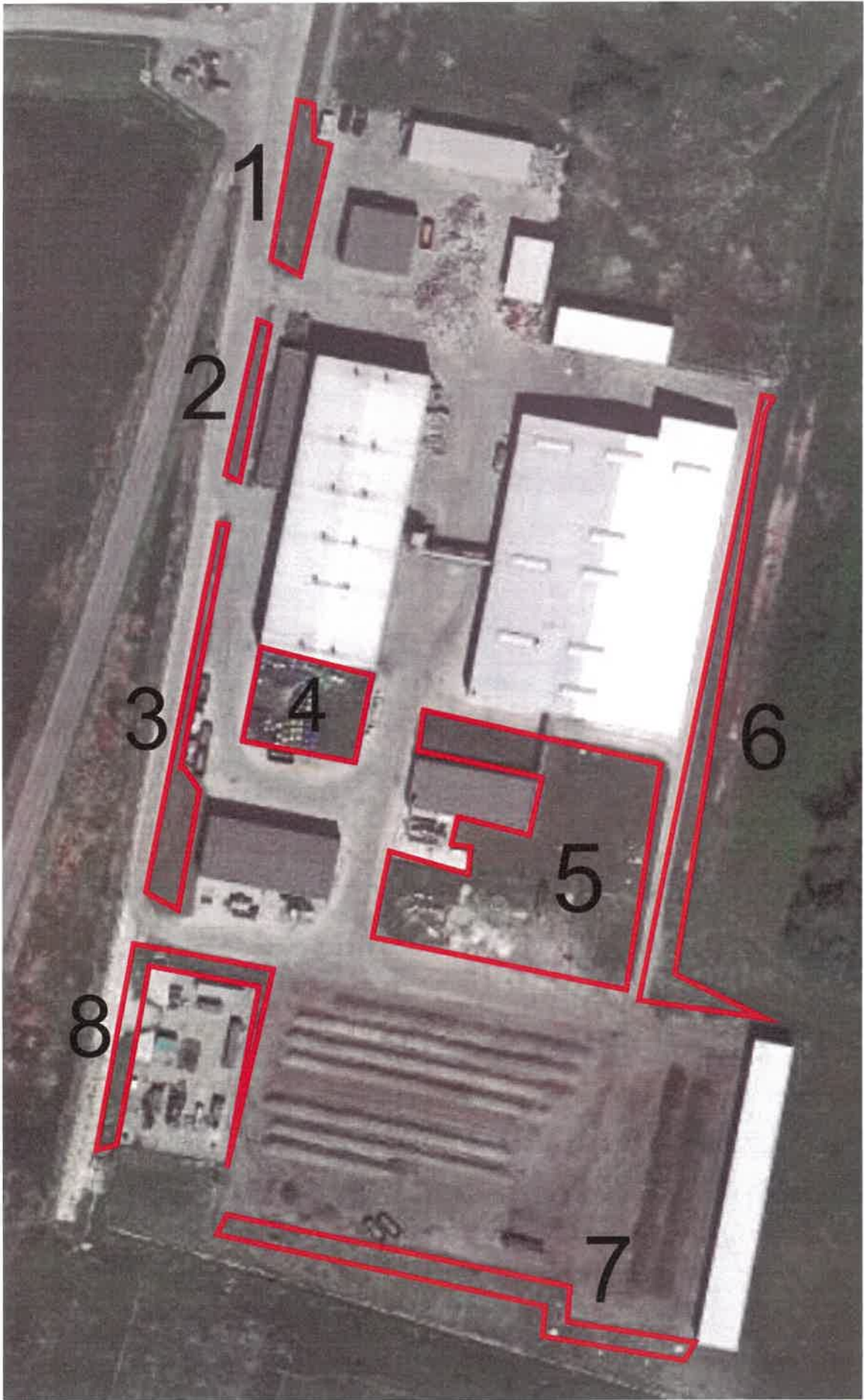
Częstochowskie Przedsiębiorstwo Komunalne Sp. z o.o. z siedzibą w Sobuczynie,  
wpisane przez Sąd Rejonowy w Katowicach VIII Wydział Gospodarczy Krajowego  
Rejestru Sądowego pod numerem 0000051670.

Kapitał zakładowy 30 641 000,00 zł opłacony w całości.

**Załącznik nr. 1**

**Szacunkowa powierzchnia trawników do czyszczenia. Opracowano na bazie [geoportal.gov.pl](http://geoportal.gov.pl)**

A handwritten signature in blue ink, consisting of several loops and a long, sweeping tail that extends towards the top right corner of the page.



*[Handwritten signature]*

Szacunkowe powierzchnie trawników do koszenia oraz czyszczenia:

1. 320m<sup>2</sup>
2. 130m<sup>2</sup>
3. 550m<sup>2</sup>
4. 530m<sup>2</sup>
5. 1900m<sup>2</sup>
6. 620m<sup>2</sup>
7. 580m<sup>2</sup>
8. 480m<sup>2</sup>

**Częstotliwość wykonywania usługi sprzątania:**

- raz na 2 tygodnie. Prace wykonywane mają być w soboty w godz. 8.00 – 16.00. Zamawiający zastrzega sobie odstąpienie od wykonania prac w przypadku braku zanieczyszczeń terenów objętych zleceniem

**Częstotliwość wykonywania usługi koszenia:**

- raz na 4 tygodnie. Prace wykonywane mają być w soboty w godz. 8.00 – 16.00. Zamawiający zastrzega sobie odstąpienie od wykonania prac w przypadku braku zanieczyszczeń terenów objętych zleceniem. Zamawiający nie dopuszcza używania przez wykonawcę kosiarki bijakowej. Dopuszcza się kosiarki zbierające i kosy mechaniczne. Skoszona trawa ma zostać zebrana a teren po koszeniu wyczyszczony. Nie dopuszcza się koszenia na nie wyczyszczonym terenie.







2. Raz w miesiącu interwencyjne sprzątanie terenów przyległych do zakładu – zaznaczono na mapie.

Szacunkowa powierzchnia 4,50 ha

Po zakończeniu sprzątania zebrane odpady nieorganiczne powinny zostać zdeponowane na nadawie głównej sortowni po uzgodnieniu z operatorem sprzętu

Po zakończeniu sprzątania zebrane odpady organiczne powinny zostać zdeponowane na placu kompostowym po uzgodnieniu z operatorem sprzętu.

A handwritten signature in blue ink, consisting of several loops and a long tail, located in the bottom right corner of the page.