



NIERUCHOMOŚCI

82-440 Dzierzgoń ul. 1-go Maja 4

☎ 55 276 21 92

✉ a.m.nier@wp.pl

mgr Andrzej Marciniak

NIP 579-145-89-03

BS Dzierzgoń 86 8310 0002 0001 0719 2000 0010

INWENTARYZACJA

NAZWA PRZEDSIĘWZIĘCIA:	<i>INWENTARYZACJA</i>	POW. ZABUDOWY = 134,3M2
OBIEKT:	<i>BUDYNEK MIESZKALNY NR INW. 110/56</i>	POW. CAŁKOWITA = 372 M2
ADRES:	<i>BIAŁKI 30, LEŚNICZÓWKA SADLINKI</i>	POW. UŻYTKOWA = 191,21M2
DZIAŁKA NR:		POW. MIESZKALNA (NAJMU) = 154,11M2
BRANŻA:	<i>ARCHITEKTURA</i>	POW. ADMINISTRACYJNA = 19,6M2
INWESTOR:	<i>NADLEŚNICTWO KWIDZYN</i>	KUBATURA = 539,9M3
	<i>UL. BRATERSTWA NARODÓW, 82-500 KWIDZYN</i>	POW. DO OPODATK. POD. OD NIER.=191,21M2
ADRES INWESTORA:		POW. DO OPODATK. H>2,20M= 135,62M2
		POW. DO OPODATK. H<2,20M= 55,59M2

Niżej podpisani projektanci oświadczają, że projekt niniejszy został sporządzony zgodnie z obowiązującymi przepisami i zasadami wiedzy technicznej.
(art. 20 ust. 4 Ustawy z dnia 7 lipca 1994 r. Prawo budowlane (t. j. Dz. U. z 2003 r. Nr 207, poz. 2016z późn. zm.)

PROJEKTANCI:

	Imię i Nazwisko	Nr uprawnień/ specjalność	Podpis
architektura Projektant	<i>mgr inż. Andrzej Marciniak</i>	1632/EI/91	<i>mgr inż. Andrzej Marciniak</i> upr. bud. 1632/EI/91 w zakr. konstrukcyjno-budowlano-architektonicznym
Asystent	<i>Tomasz Świder</i>		<i>Tomasz Świder</i>

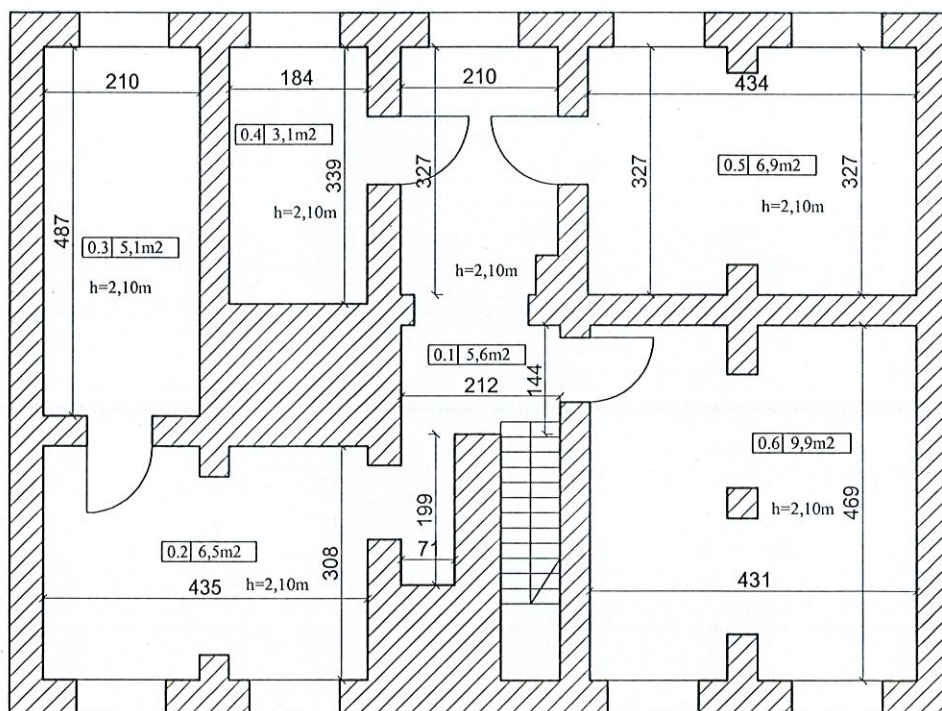
A.M. NIERUCHOMOŚCI
Andrzej Marciniak
82-440 Dzierzgoń, ul. 1-go Maja 4
tel. (055) 276 21 92, kom. 691 658 930
NIP 579-145-89-03

DZIERZGOŃ, GRUDZIEŃ 2009



mgr inż. Andrzej Marciniak
upr. bud. 1632/E/01
w zakr. konstrukcyjno-technicznym

INWENTARYZACJA - rzut piwnicy



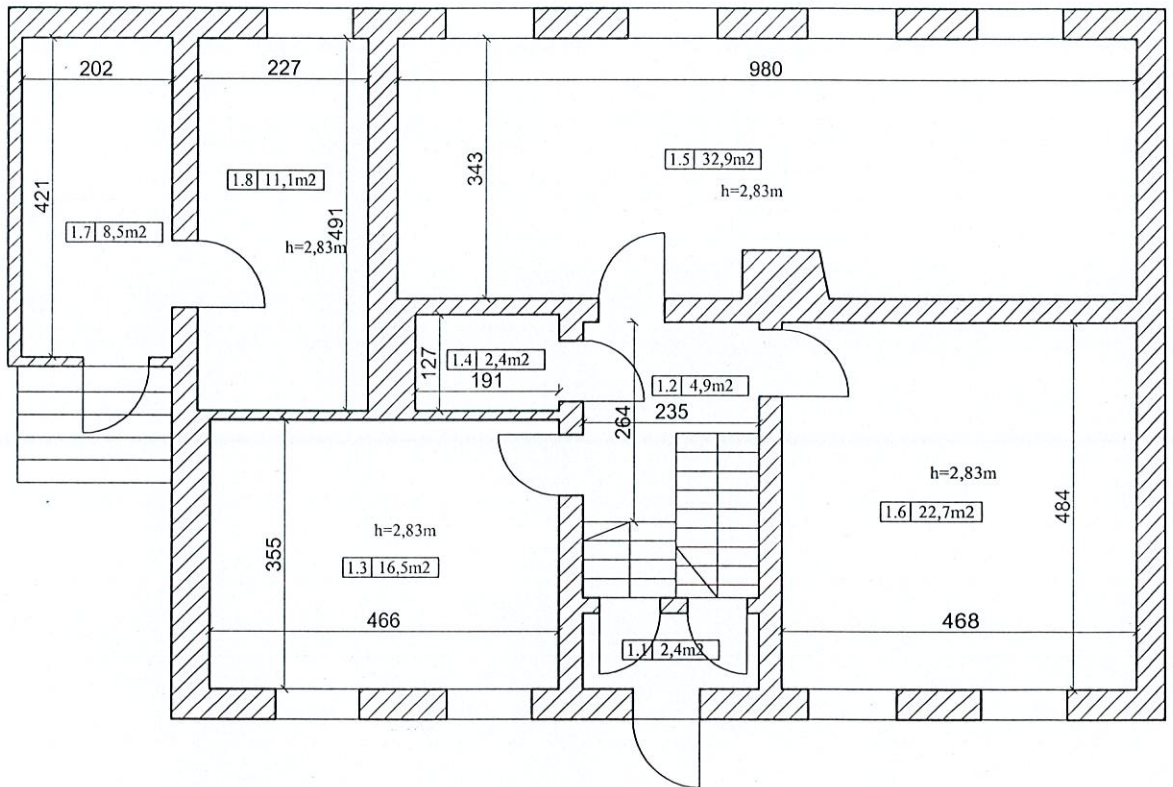
Lp	Nazwa pomieszczenia	Pow.	Pow.
		Całkowita	<2,20m
0.1	Komunikacja	11,20	5,60
0.2	Pom piwnicy 1	13,00	6,50
0.3	Pom piwnicy 2	10,20	5,10
0.4	Pom piwnicy 3	6,20	3,10
0.5	Pom piwnicy 4	13,80	6,90
0.6	Pom piwnicy 5	19,80	9,90
	RAZEM	74,20	37,10

Powierzchnia klatki
schodowej: 2,73m²

Pow. obliczono wg. zasady
h 0-140 = 0%
h 140-220 = 50%
h >220 = 100%

A.M. NIERUCHOMOŚCI			
Nazwa i adres obiektu:	Leśniczówka Sadlinki, Białki 30 Budynek mieszkalny, nr inw. 110/56		
Inwestor:	Nadleśnictwo Kwidzyn ul. Braterstwa Narodów 67 82-500 Kwidzyn, woj. pomorskie	Branża:	Architektura
Inwentaryzował:	mgr inż. Andrzej Marciniak	Data:	grudzień 2009
Opracował:	Tomasz Świder	Skala:	1:100
Tytuł rysunku:	INWENTARYZACJA - rzut piwnicy	Nr rys:	1

INWENTARYZACJA - rzut parteru



Pow. użytkowa

Lp	Nazwa pomieszczenia	Pow. Całkowita
1.1	Wiatrołap	2,40
1.2	Komunikacja	4,90
1.3	Kuchnia	16,50
1.4	WC	2,40
1.5	Pokój 1	32,90
1.6	Pokój 2	22,70
	RAZEM	81,80

Powierzchnia klatki
schodowej: 3,7m²

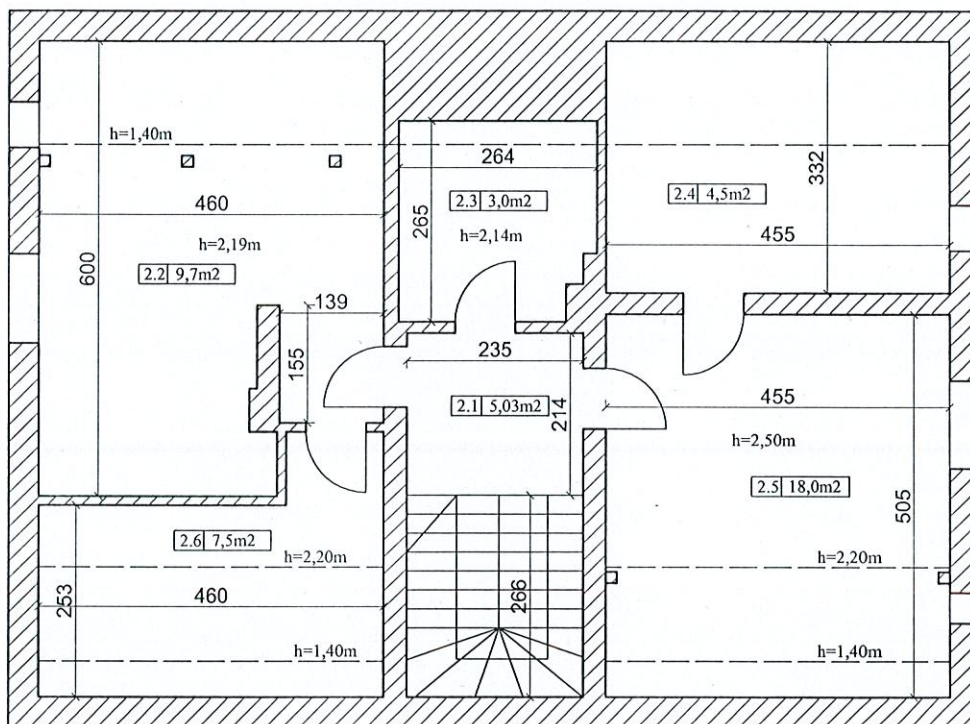
Pow. kancelaryjna

Lp	Nazwa pomieszczenia	Pow. Całkowita
1.7	Wiatrołap	8,50
1.8	Kancelaria	11,10
	RAZEM	19,60

Pow. obliczono wg. zasady
 h 0-140 = 0%
 h 140-220 = 50%
 h >220 = 100%

A.M. NIERUCHOMOŚCI		
Nazwa i adres obiektu:	Leśniczówka Sadlinki, Białki 30 Budynek mieszkalny, nr inw. 110/56	
Inwestor:	Nadleśnictwo Kwidzyn ul. Braterstwa Narodów 67 82-500 Kwidzyn, woj. pomorskie	Branża: Architektura
Inwentaryzował:	mgr inż. Andrzej Marchniak upr. nr 1632/EI/9	Data: grudzień 2009
Opracował:	Tomasz Świder	Skala: 1:100
Tytuł rysunku:	INWENTARYZACJA - rzut parteru	Nr rys: 2

INWENTARYZACJA - rzut I piętra



Pow. użytkowa

Lp	Nazwa pomieszczenia	Powierzchnia					użytkowa
		Całkowita	<1.4-2,2m			>2,2m	
			<1.4 m	100%	50%		
2.1	Komunikacja	5,03	0,00	0,00	0	5,03	5,03
2.2	Pokój 1	35,39	6,26	19,42	9,71	9,71	19,42
2.3	Łazienka	9,67	0,82	5,90	2,95	2,95	5,90
2.4	Pokój 2	30,32	6,19	6,02	3,01	18,11	21,12
2.5	Pokój 3	25,88	2,22	5,64	2,82	18,02	20,84
RAZEM		106,29	15,49	36,98	18,49	53,82	72,31

Powierzchnia klatki
schodowej: 6,3m²

Pow. obliczono wg. zasady
 h 0-140 = 0%
 h 140-220 = 50%
 h >220 = 100%

A.M. NIERUCHOMOŚCI		
Nazwa i adres obiektu:	Leśniczówka Sadlinki, Białki 30 Budynek mieszkalny, nr inw. 110/56	
Inwestor:	Nadleśnictwo Kwidzyn ul. Braterstwa Narodów 67 82-500 Kwidzyn, woj. pomorskie	Branża: Architektura
Inwentaryzował:	mgr inż. Andrzej Marciniak upr. nr 1632/E/91	Data: grudzień 2009
Opracował:	Tomasz Świder	Skala: 1:100
Tytuł rysunku:	INWENTARYZACJA - rzut I piętra	Nr rys: 3

Nazwa pola	Opis	Uwagi
numer	110/56	
nazwa inwentarza	BUDYNEK MIESZKALNY	
miejsowość	BIAŁKI 30	
stan techniczny	DOBRY	
nazwa ulicy		
istn. sieć alarmowej	N	
inst. p. poż.	N	
istn. sieć kom.	N	
inst. antenowa	N	
rodz. konst. ścian zewn.	MUROWANE	
inst. odgromowa	N	
rodzaj wykorzystania budynku	MIESZKALNY	
sieć kanalizacyjna	N	
kubatura	539,9	
pow. mieszkalna	191,21	
sieć elektr.	T	
pow. zabudowy	134,3	
sieć elek. nn	T	
pow. całkow.	372	
sieć gazowa	N	
pow. użytk.	191,21	
sieć ogrzewcza	N	
pow. cz. adm.	19,6	
sieć wodoc.	N	
pow. ogrzew.	162,81	
ilość pomieszczeń	19	
ilość pom. przynależnych	6	
ilość kond. nadziemia	2	
pow. pom. przynal.	37,1	
ilość kond. podziemia	1	
liczba lokali odrębnych	2	
liczba pozostałych lokali		
garaż wbudowany	N	
strych użytkowy	N	
rodzaj ujęcia wody	STUDNIA KOPANA	
kotłownia wbudowana	T	
rodzaj dachu	DWUSPADOWY	
dźwig osobowy	N	
mat. pokrycia dachu	BLACHODACHÓWKA	
piwnice	T	
materiał więźby	DREWNO	
rodzaj podłogi	DREWNIANA	
łazienka	T	
rodzaj stropu	DREWNIANY	
wc	T	
ilość mieszkań	1	
liczba izb	11	
liczba mieszkańców	4	
pokój gościnny	N	