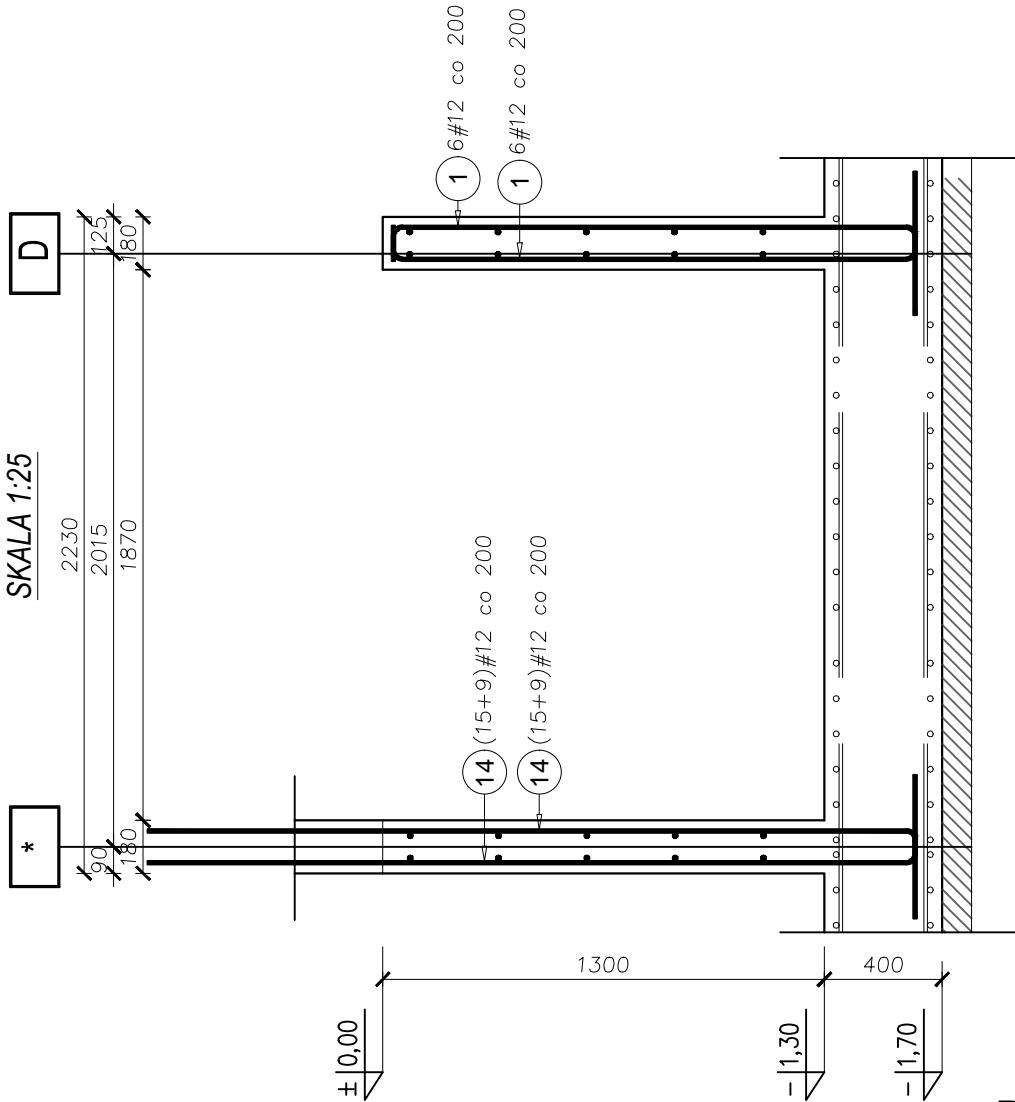


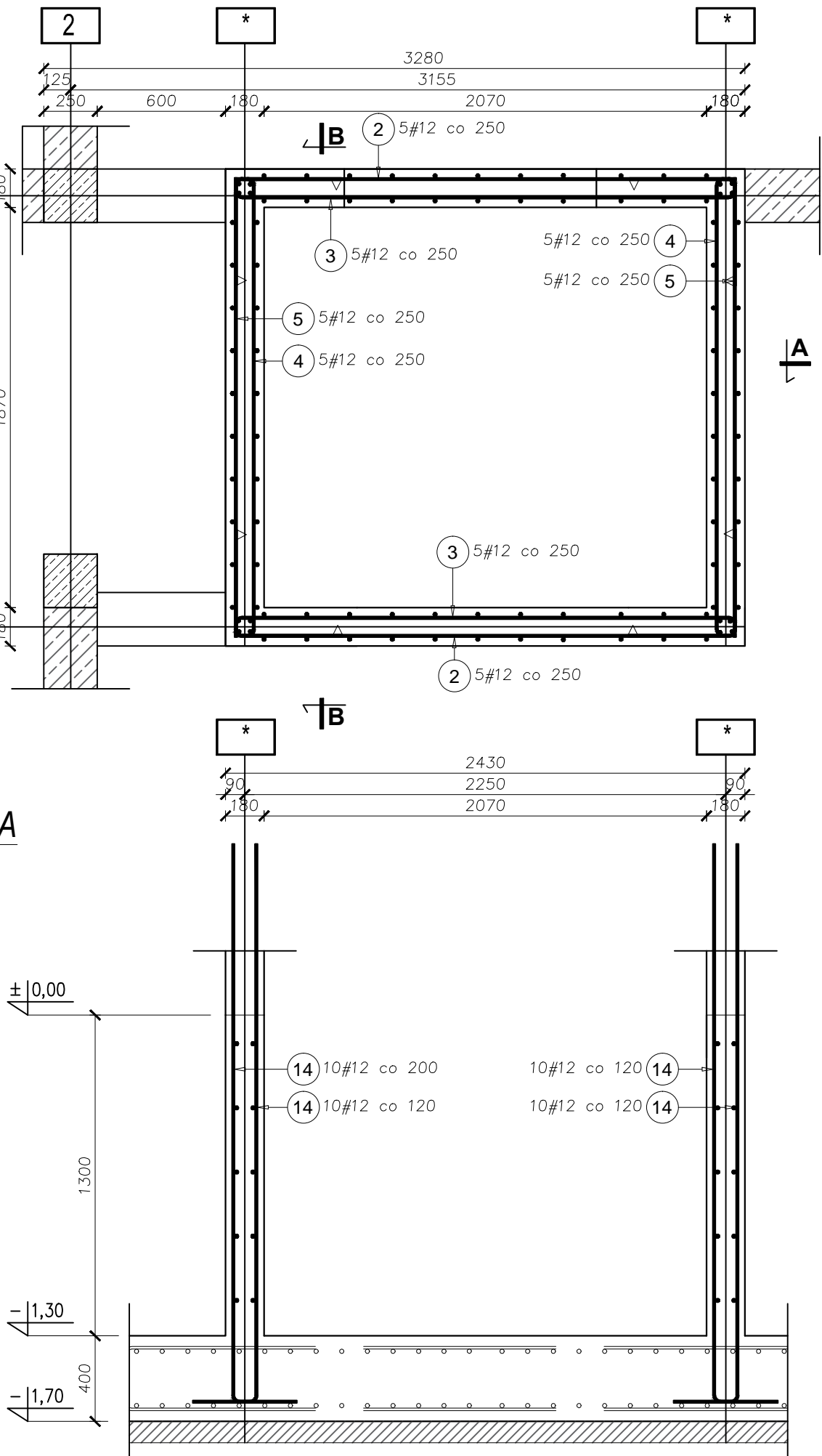
PRZEKRÓJ B-B

SKALA 1:25



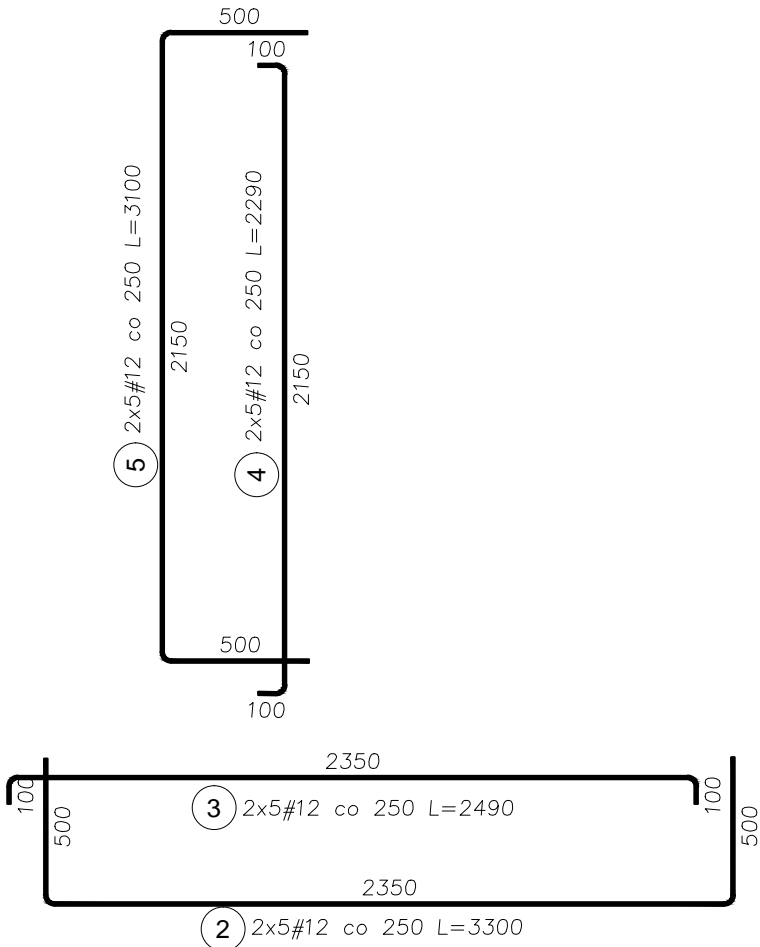
PRZEKRÓJ A-A

SKALA 1:25



ŚCIANY SZYBU WINDOWEGO DO POZ. ±0,00 szt. 1

SKALA 1:25



Elementy		Nr pręta	Średnica	Długość (m)	Ilość prętów		Długość całkowita pręta (m)
Nazwa	Ilość				w elemencie	ogółem	A-IIIIN
							# 12
Szyb do poz. ±0,00	1	1	12	2,16	12	12	25,92
		2	12	3,30	10	10	33,00
		3	12	2,49	10	10	24,90
		4	12	2,29	10	10	22,90
		5	12	3,10	10	10	31,00
		14	12	2,89	88	88	254,32
Długość wg średnic (m)							392,04
Masa 1 m pręta (kg/m)							0,89
Masa łączna wg średnic (kg)							348,13
Masa łączna wg gatunku stali (kg)							348,13
Ogółem (kg)							348,13

UWAGI:

WSZYSTKIE WYMIARY SPRAWDZIĆ W NATURZE.

- Otulina zbrojenia wieńców i nadproży 25 mm.
- Klasa ekspozycji XC1.
- Beton C25/30
- Stal zbrojeniowa B500 SP, klasa ciągliwości C..
- Dopiłnować, by mieszanka betonowa została dokładne zawibrowana.

ARCHI - PROJEKT		biuro adres: ul. Kolonia 78B, 39-100 Ropczyce.	
Pracownia Projektowa Maria Białek-Stec		tel. 693-136-890, 697-606-279	
Nazwa i adres inwestycji : Budowa budynku żłobka z łącznikiem do istniejącego budynku przedszkola wraz z instalacjami i urządzeniami budowlanymi : budowa kanału technicznego, budowa przyłączy: wodociągowego, kanalizacji sanitarnej i deszczowej; przebudowa przyłącza energetycznego, budowa placu zabaw z boiskiem sportowym, przebudowa istniejącego budynku przedszkola, budowa parkingu na dz. nr ewid. 441/7, 1677/14, 1676/6, 1675/3 i 442/16 w Sędziszowie Małopolskim.			Nr projektu: 25/2022
Temat rysunku : Ściany szybu windowego do ±0,00		branża : zagospodarowanie	Nr rysunku: KW-7.01rev2
Projektował	mgr inż. Janina Marć B27/90	podpis:	Skala: 1:25
Projektował	mgr inż. Wojciech Wolak PDK/0082/POOK/04		Data: 10.2023
WSZELKIE PRAWA ZASTRZEŻONE KOPIOWANIE ZABRONIONE .			