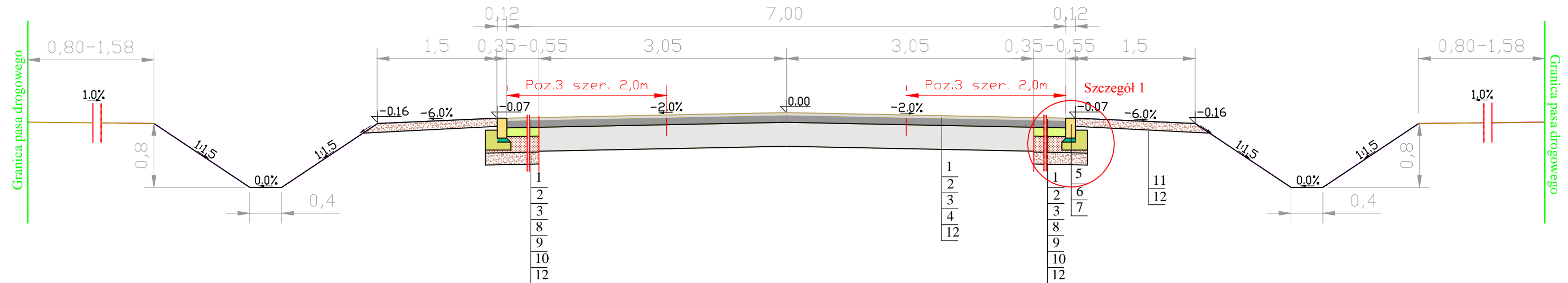
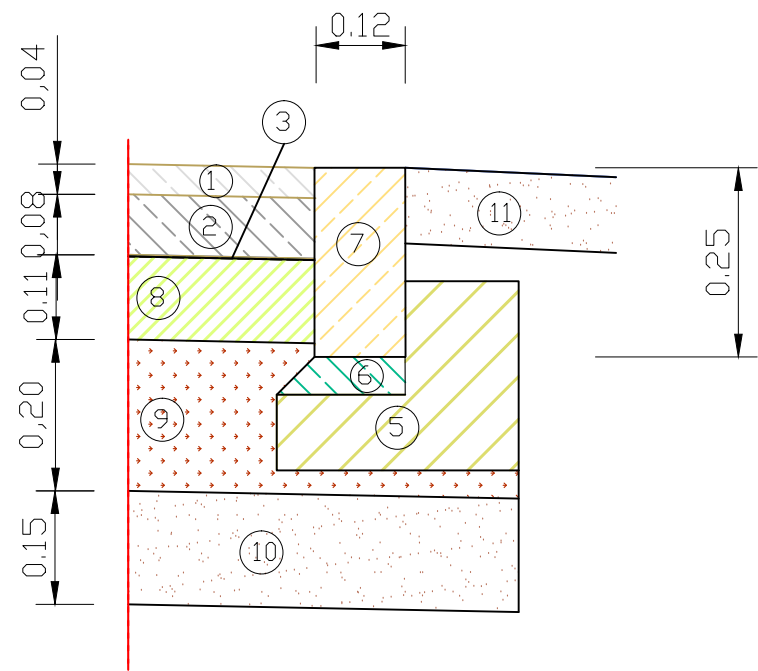


DW NR 541
od km 36+793 do km 38+170



szczegół nr 1
skala 1:10



LEGENDA :

I . Warstwy konstrukcyjne DW

- 1 - warstwa ścierna AC11S PMB 45/80-55 gr. 4cm
- 2 - warstwa wyrównawczo-wiążąca AC22W PMB 25/55-60 gr.8cm
- 3 - warstwa wzmocnienia konstrukcji z geosiatki o wytr. $R > 100 \text{ kN/m}^2$
- 4 - istniejące warstwy nawierzchni
- 5 - ława betonowa z betonu C12/15
- 6 - podsypka cementowo-piaskowa , gr. 3cm
- 7 - krawężnik betonowy o wym. 12x25cm
- 12 - podłoże G1

IV . Warstwy konstrukcyjne pobocza

- 11 - umocnione pobocze z kruszywa 0/31,5 i destruktu bitum. w prop. 40:60 gr. warstwy 10cm
- 12 - podłoże G1

II . Warstwy konstrukcyjne poszerzenia jezdni DW

- 1 - warstwa ścierna AC 11S PMB 45/80-55 gr. 4cm
- 2 - warstwa wyrównawczo-wiążąca AC 22W PMB 25/55-60 gr.8cm
- 3 - warstwa wzmocnienia konstrukcji z geosiatki o wytr. $R > 100 \text{ kN/m}^2$
- 8 - warstwa podbudowy AC 22P 35/50 gr. 11cm
- 9 - podbudowa z kruszywa łamanego 0/31,5 stabilizowanego mechanicznie, gr. 20 cm
- 10 - warstwa mrozochronna, gr. 15 cm
- 12 - podłoże G1

MAZOWIECKI ZARZĄD DRÓG WOJEWÓDZKICH W WARSZAWIE UL. MAZOWIECKA 14 00-048 WARSZAWA			
Przebudowa drogi wojewódzkiej nr 541 na odcinku od km 36+793 do km 38+170 (nowy pikietaż od km 42+660 do km 44+037)			
Tytuł rysunku: PRZEKRÓJ NORMALNY	Pikietaż: 36+793 - 38+170 (42+660 - 44+037)	Rys. nr: 2	Skala: 1: 25
Autor: mgr inż. Łukasz Dąrzewski Upr. Nr MAZ/0011/PWBD/18	Podpis:	Branża: Drogowa	Data: Styczeń 2021