

MAPA DO CELOW PROJEKTOWYCH skala 1:500		
Oznaczenie kancelaryjne zgłoszenia pracy geodezyjnej		GK.6640.1.848.2022
Nazwa miejscowości		m.Sejny dz. nr 100/1, 100/2, 100/3, 100/4, 100/5, 100/6, 100/7
Jednostka ewidencyjna	identyfikator	200901_2
	nazwa	Sejny
Obręb ewidencyjny	identyfikator	0001
	nazwa	m.Sejny
Skala mapy		1:500
Nazwa układu współrzędnych	prostokątnych płaskich	2000/24
	układu wysokościowego	EVRF2007-NH
Oznaczenie granic obszaru, który był przedmiotem aktualizacji		
Informacje o służebnościach gruntowych mających wpływ na zagospodarowanie gruntów, zlokalizowanych w granicach projektowanej inwestycji*)		nie badano
Poza wykazanymi na niniejszej mapie urządzeniami podziemnymi nie wyklucza się istnienia w terenie urządzeń podziemnych o których brak było informacji w ośrodkach branżowych i nie zostały odnalezione w czasie inwentaryzacji geodezyjnej.		
Mapę sporządzono dnia		19.12.2022
nazwa / imię i nazwisko wykonawcy Sejny dnia 2022.12.22		imię i nazwisko geodety uprawnionego, który opracował mapę

Świadomy odpowiedzialności karnej za złożenie fałszywych oświadczeń niniejszym stwierdzam, że zgłoszenie pracy geodezyjnej o nr GK.6640.1.848.2022, w Powiatowym Ośrodku Dokumentacji Geodezyjnej i Kartograficznej w Sejnach wykonywane przez firmę ESTATEE NIERUCHOMOŚCI MARCIN SZCZECIŃA (kierownik prac: geodeta uprawniony Bagirski Wojciech zakres 1, 2, 4 upr. nr 8077), dotyczące mapy do celów projektowych otrzymały pozytywny wynik weryfikacji - protokół weryfikacji nr 1 z dnia 22.12.2022 r. znajduje się w zasobie PODGK w Sejnach

BILANS POWIERZCHNI TERENU dz.nr 100/1:

NAZWA / RODZAJ POWIERZCHNI	POWIERZCHNIA [m <sup>2</sup> ]	UDZIAŁ PROCENTOWY [%]
POWIERZCHNIA ZABUDOWY	122.77	12.27%
POWIERZCHNIA TERENÓW UTWARDZONYCH	121.66	12.16%
POWIERZCHNIA TERENÓW BIOLOGICZNIE CZYNNYCH	732.60	73.20%
POWIERZCHNIA BILANSOWANIA	1000.79	100.00%

BILANS POWIERZCHNI TERENU dz.nr 100/2:

NAZWA / RODZAJ POWIERZCHNI	POWIERZCHNIA [m <sup>2</sup> ]	UDZIAŁ PROCENTOWY [%]
POWIERZCHNIA ZABUDOWY	122.77	10.72%
POWIERZCHNIA TERENÓW UTWARDZONYCH	421.47	36.81%
POWIERZCHNIA TERENÓW BIOLOGICZNIE CZYNNYCH	576.61	50.36%
POWIERZCHNIA BILANSOWANIA	1144.93	100.00%

BILANS POWIERZCHNI TERENU dz.nr 100/3:

NAZWA / RODZAJ POWIERZCHNI	POWIERZCHNIA [m <sup>2</sup> ]	UDZIAŁ PROCENTOWY [%]
POWIERZCHNIA ZABUDOWY	122.77	11.59%
POWIERZCHNIA TERENÓW UTWARDZONYCH	141.98	13.40%
POWIERZCHNIA TERENÓW BIOLOGICZNIE CZYNNYCH	770.68	72.76%
POWIERZCHNIA BILANSOWANIA	1059.21	100.00%

BILANS POWIERZCHNI TERENU dz.nr 100/4:

NAZWA / RODZAJ POWIERZCHNI	POWIERZCHNIA [m <sup>2</sup> ]	UDZIAŁ PROCENTOWY [%]
POWIERZCHNIA ZABUDOWY	122.77	8.84%
POWIERZCHNIA TERENÓW UTWARDZONYCH	245.16	17.65%
POWIERZCHNIA TERENÓW BIOLOGICZNIE CZYNNYCH	997.55	71.81%
POWIERZCHNIA BILANSOWANIA	1389.17	100.00%

BILANS POWIERZCHNI TERENU dz.nr 100/5:

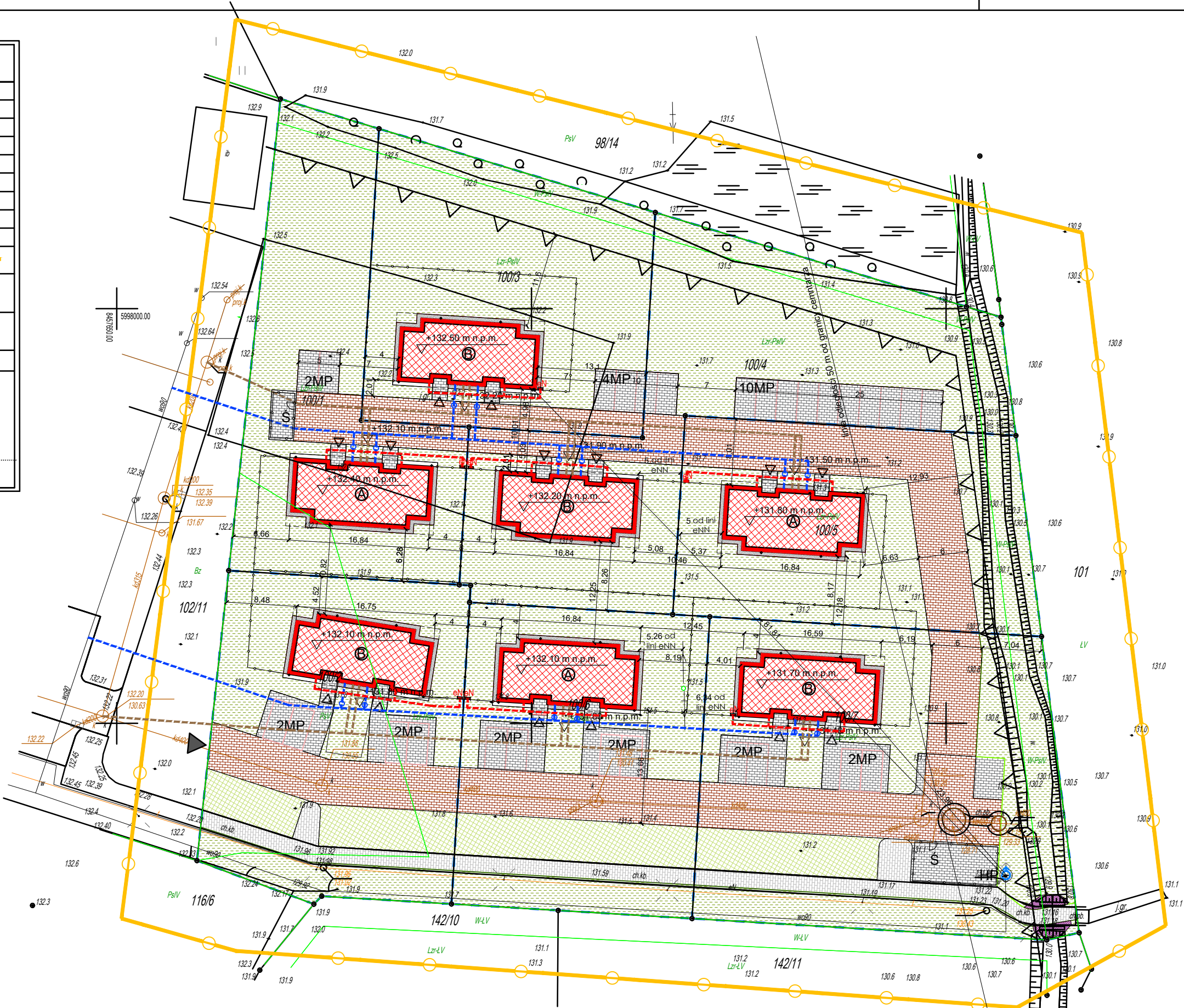
NAZWA / RODZAJ POWIERZCHNI	POWIERZCHNIA [m <sup>2</sup> ]	UDZIAŁ PROCENTOWY [%]
POWIERZCHNIA ZABUDOWY	122.77	12.10%
POWIERZCHNIA TERENÓW UTWARDZONYCH	317.33	31.27%
POWIERZCHNIA TERENÓW BIOLOGICZNIE CZYNNYCH	555.91	54.77%
POWIERZCHNIA BILANSOWANIA	1014.92	100.00%

BILANS POWIERZCHNI TERENU dz.nr 100/6:

NAZWA / RODZAJ POWIERZCHNI	POWIERZCHNIA [m <sup>2</sup> ]	UDZIAŁ PROCENTOWY [%]
POWIERZCHNIA ZABUDOWY	122.77	11.60%
POWIERZCHNIA TERENÓW UTWARDZONYCH	394.14	37.25%
POWIERZCHNIA TERENÓW BIOLOGICZNIE CZYNNYCH	517.52	48.91%
POWIERZCHNIA BILANSOWANIA	1058.19	100.00%

BILANS POWIERZCHNI TERENU dz.nr 100/7:

NAZWA / RODZAJ POWIERZCHNI	POWIERZCHNIA [m <sup>2</sup> ]	UDZIAŁ PROCENTOWY [%]
POWIERZCHNIA ZABUDOWY	122.77	7.75%
POWIERZCHNIA TERENÓW UTWARDZONYCH	666.22	42.06%
POWIERZCHNIA TERENÓW BIOLOGICZNIE CZYNNYCH	769.32	48.57%
POWIERZCHNIA BILANSOWANIA	1584.08	100.00%



LEGENDA:	
	GRANICE DZIAŁKI INWESTORA / OBSZAR OPRACOWANIA
	PROJEKTOWANY BUDYNEK DWULOKALOWY TYP A
	PROJEKTOWANY BUDYNEK DWULOKALOWY TYP B
	PROJEKTOWANE WEJŚCIA DO BUDYNKU
	ISTNIEJĄCY WJAZD NA TEREN
	PROJEKTOWANE UTWARDZENIA (KOSTKA BETONOWA)
	PROJEKTOWANE UTWARDZENIA (KOSTKA BETONOWA)
	PROJEKTOWANE UTWARDZENIA POZA ZAKRESEM OPRACOWANIA (KOSTKA AZUROWA)
	PROJEKTOWANA OPASKA ODWADNIAJĄCA (KRUSZYWO PŁUKANE)
	POWIERZCHNIA BIOLOGICZNIE CZYNNNA
	PROJEKTOWANE MIEJSCA POSTOJOWE
	PROJEKTOWANE MIEJSCA GROMADZENIA ODPADÓW
	PROJEKTOWANE OGRODZENIE PANELOWE
	ISTNIEJĄCY HYDRANT ZEWNĘTRZNY DN80
	NIEPRZEKACZALNA LINIA ZABUDOWY
	PRZYŁĄCZE WODOCIĄGOWE - WG ODRĘBNEGO OPRACOWANIA
	PRZYŁĄCZE KANALIZACJI SANITARNEJ - WG ODRĘBNEGO OPRACOWANIA
	ZŁĄCZE KABLOWO-POMIAROWE/SKRZYŃKA ELEKTRYCZNA ZKP PRZYŁĄCZE ENERGETYCZNE - WG ODRĘBNEGO OPRACOWANIA

 DORADZTWO I PROJEKTOWANIE ul. Włodzimierza Majakowskiego 22, 63-400 Ostrow Wielkopolski - 600 078 580 - biuro@dastore.pl - www.dastore.pl		
BUDOWA 7 BUDYNKÓW KOMUNALNYCH PRZY UL. WIELEŃSKIEJ DLA MIASTA SEJNY		
Projektant architektura	mgr inż. arch. Maria Jastrzębska uprawnienia nr UAN-8386/75/90	
Sprawdzający architektura	mgr inż. arch. Marcin Rzeźniowiecki uprawnienia nr 44/WPOKK/2012	
Opracowanie architektura	mgr inż. arch. Łukasz Fabrowski	
Rysunek	PROJEKT ZAGOSPODAROWANIA TERENU	
Etap PB	Data I 2023	Skala 1:500 Numer PZT
Niniejszy projekt jest chroniony prawem autorskim zgodnie z Ustawą z dnia 4 lutego 1994 r. o prawie autorskim i prawach pokrewnych ( Dz.U. z 2021 r. poz. 1062)		