

PROGRAM FUNKCJONALNO-UŻYTKOWY

Nazwa zadania:	BUDOWA I PRZEBUDOWA INFRASTRUKTURY TURYSTYCZNEJ WRAZ Z ZAGOSPODAROWANIEM TERENU NAD JEZIOREM RYCHNOWSKIM W CZŁUCHOWIE
Zamawiający:	Gmina Miejska Człuchów Człuchów, Al. Wojska Polskiego 1 77-300 Człuchów
Adres inwestycji:	Człuchów, gm. Człuchów, Dz. Nr 2/6, 2/7, 2/8, 2/10, 2/11, 2/12, 2/13, 2/16, 2/18
Nazwa rysunku:	LETNI BUDYNEK BAZY NOCLEGOWEJ RZUT PIĘTRA

Numer strony: -49-	Branża: architektura	Data: lipiec 2022r.	Skala: 1:100	Numer rysunku: PFU-A-01
-----------------------	-------------------------	------------------------	-----------------	----------------------------

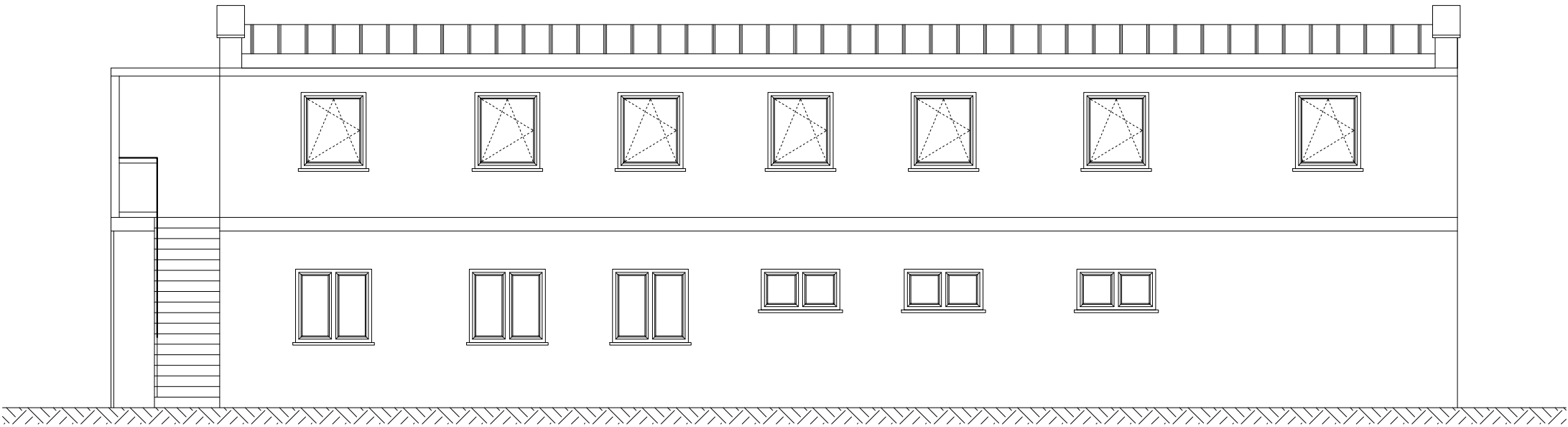
-  - ściany istniejące
-  - ściany projektowane
-  - elementy do rozbiórki
-  - otwory do wykucia
-  - stolarka projektowana
-  - stolarka istniejąca



ELEWACJA FRONTOWA



ELEWACJA TYLNA

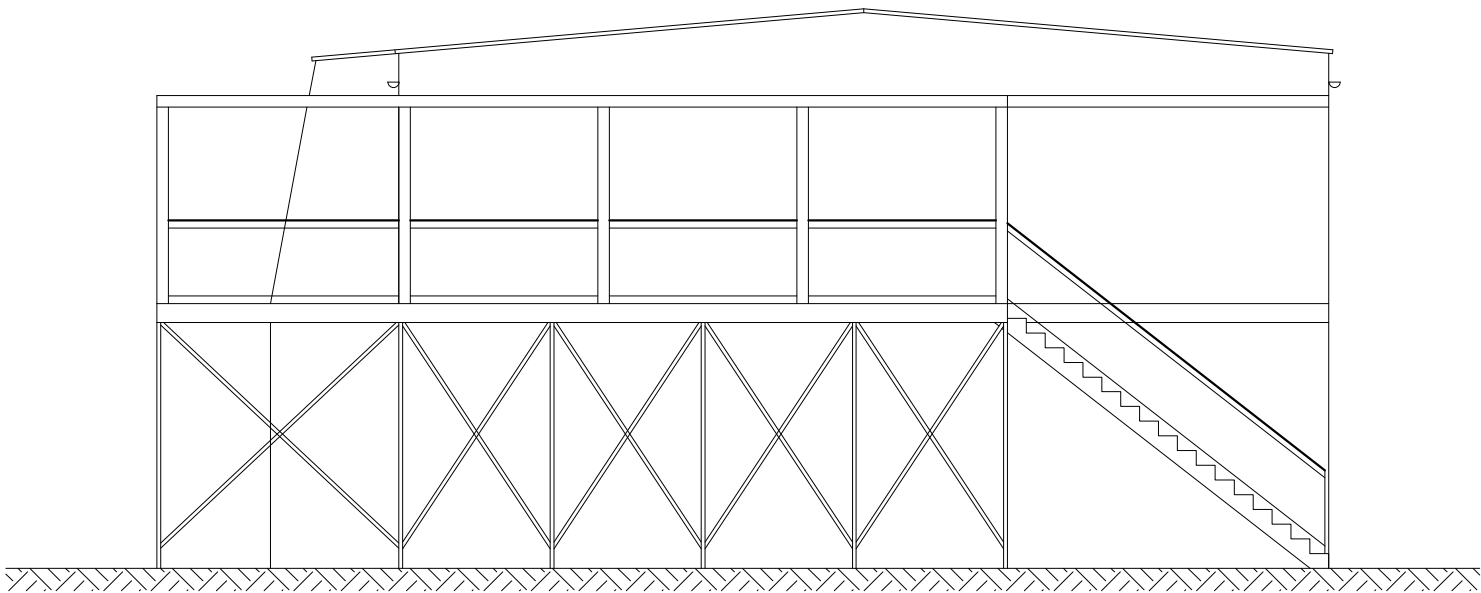


LETNI BUDYNEK
BAZY NOCLEGOWEJ
ELEWACJE (1)
skala 1 : 100

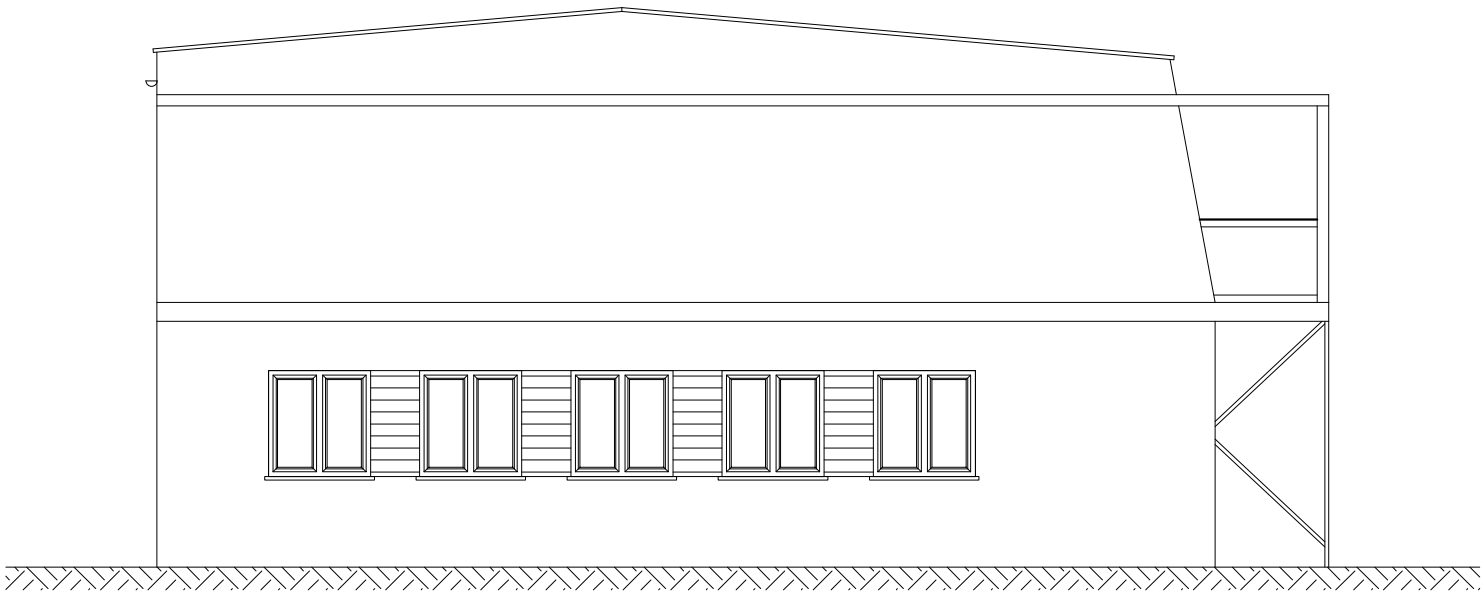
PROGRAM FUNKCJONALNO-UŻYTKOWY

Projektant w specjalności architektonicznej i konstrukcyjnej:		Podpis:		
inż. bud. Aleksander Kazimierz Kuciński up. konst.-bud. BŁ/108/83 up. archit. BŁ/58/87				
Współpraca:		Podpis:		
mgr inż. Agnieszka Kędra				
mgr inż. arch. Ireneusz Jacek Jabłoński				
Nazwa zadania:	BUDOWA I PRZEBUDOWA INFRASTRUKTURY TURYSTYCZNEJ WRAZ Z ZAGOSPODAROWANIEM TERENU NAD JEZIOREM RYCHNOWSKIM W CZŁUCHOWIE			
Zamawiający:	Gmina Miejska Człuchów Człuchów, Al. Wojska Polskiego 1 77-300 Człuchów			
Adres inwestycji:	Człuchów, gm. Człuchów, Dz. Nr 2/6, 2/7, 2/8, 2/10, 2/11, 2/12, 2/13, 2/16, 2/18			
Nazwa rysunku:	LETNI BUDYNEK BAZY NOCLEGOWEJ ELEWACJE (1)			
Numer strony: -50-	Branża: architektura	Data: lipiec 2022r.	Skala: 1:100	Numer rysunku: PFU-A-02

ELEWACJA BOCZNA



ELEWACJA BOCZNA

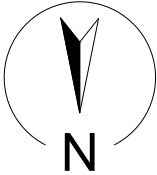


LETNI BUDYNEK
BAZY NOCLEGOWEJ
ELEWACJE (2)
skala 1 : 100

PROGRAM FUNKCJONALNO-UŻYTKOWY

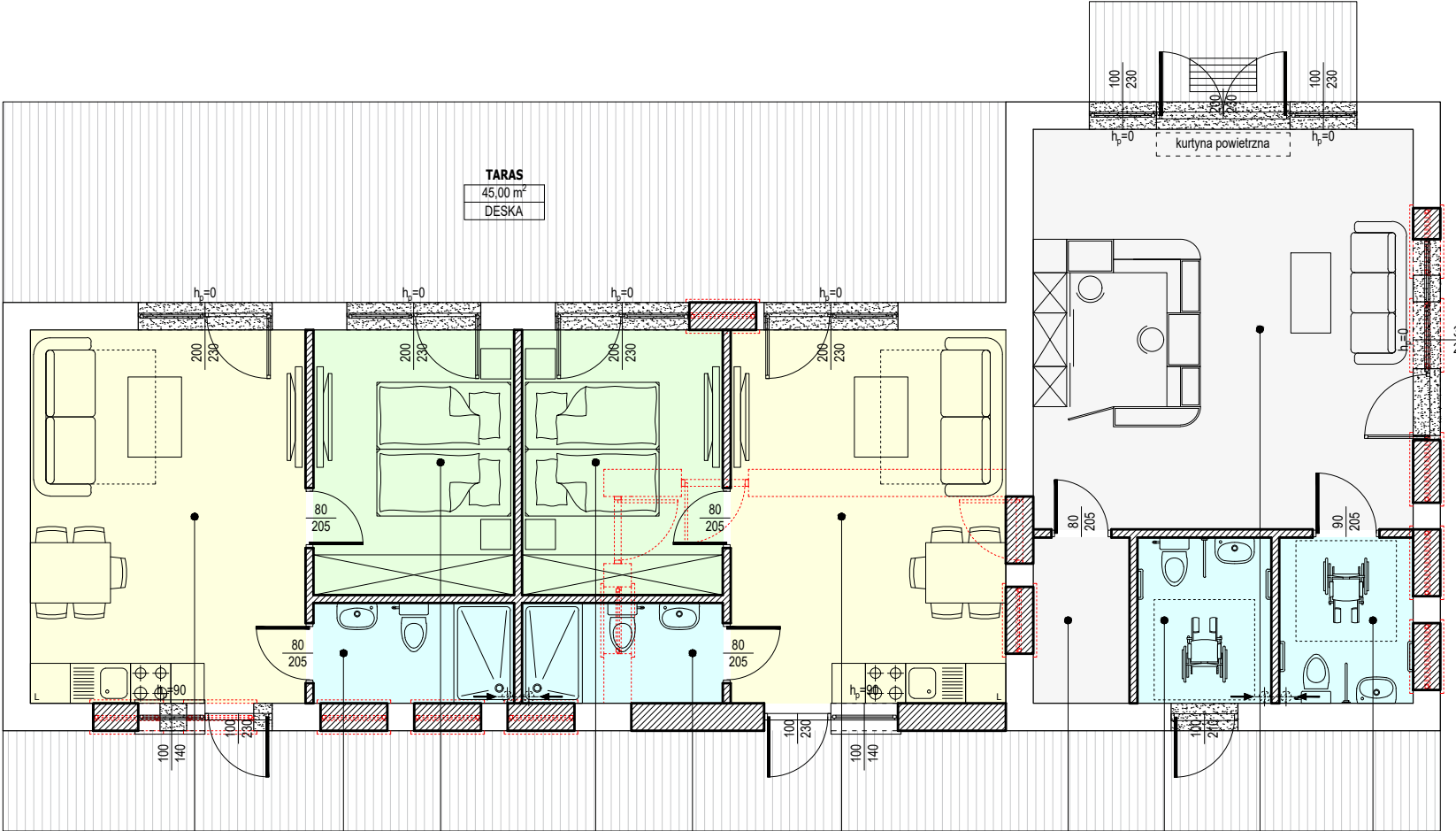
Projektant w specjalności architektonicznej i konstrukcyjnej:		Podpis:		
inż. bud. Aleksander Kazimierz Kuciński up. konst.-bud. Bł/108/83 up. archit. Bł/58/87				
Współpraca:		Podpis:		
mgr inż. Agnieszka Kędra				
mgr inż. arch. Ireneusz Jacek Jabłoński				
Nazwa zadania:	BUDOWA I PRZEBUDOWA INFRASTRUKTURY TURYSTYCZNEJ WRAZ Z ZAGOSPODAROWANIEM TERENU NAD JEZIOREM RYCHNOWSKIM W CZŁUCHOWIE			
Zamawiający:	Gmina Miejska Człuchów Człuchów, Al. Wojska Polskiego 1 77-300 Człuchów			
Adres inwestycji:	Człuchów, gm. Człuchów, Dz. Nr 2/6, 2/7, 2/8, 2/10, 2/11, 2/12, 2/13, 2/16, 2/18			
Nazwa rysunku:	LETNI BUDYNEK BAZY NOCLEGOWEJ ELEWACJE (2)			
Numer strony: -51-	Branża: architektura	Data: lipiec 2022r.	Skala: 1:100	Numer rysunku: PFU-A-03

LETNI BUDYNEK
RECEPCJI I SANITARIATÓW
RZUT PARTERU
skala 1 : 100



LEGENDA:

- ściany istniejące
- ściany projektowane
- elementy do rozbiórki
- otwory do wykucia
- stolarka projektowana
- stolarka istniejąca



POKÓJ+ANEKS KUCHENNY		
01.01	22,96 m ²	GRES

WC		
01.02	4,50 m ²	GRES

SYPIALNIA		
01.03	11,88 m ²	GRES

SYPIALNIA		
01.04	11,88 m ²	GRES

WC		
01.05	4,50 m ²	GRES

POKÓJ+ANEKS KUCHENNY		
01.06	22,96 m ²	GRES

POM. GOSPODARCZE		
01.07	3,57 m ²	GRES

WC NP		
01.08	4,96 m ²	GRES

RECEPCJA		
01.09	33,97 m ²	GRES

WC NP		
01.10	4,96 m ²	GRES

NR	01.01
PUM	39,34 m ²

1

NR	01.01
PUM	39,34 m ²

2

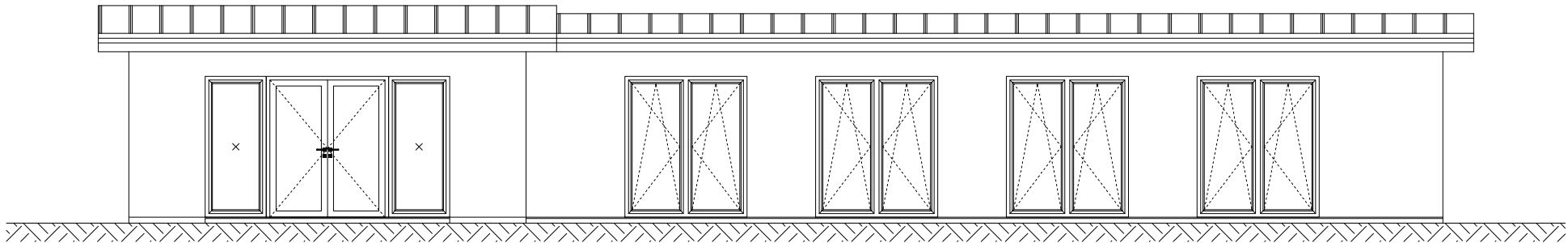
PARTER - zestawienie pomieszczeń

Nr	Pomieszczenie	Posadzka	Pow. użytkowa [m ²]
01.01	Pokój + aneks kuchenny	gres	22,96
01.02	WC	gres	4,50
01.03	Sypialnia	gres	11,88
01.04	Sypialnia	gres	11,88
01.05	WC	gres	4,50
01.06	Pokój + aneks kuchenny	gres	22,96
01.07	Pom. gospodarcze	gres	3,57
01.08	WC NP	gres	4,96
01.09	Recepcja	gres	33,97
01.10	WC NP	gres	4,96
RAZEM:			126,14

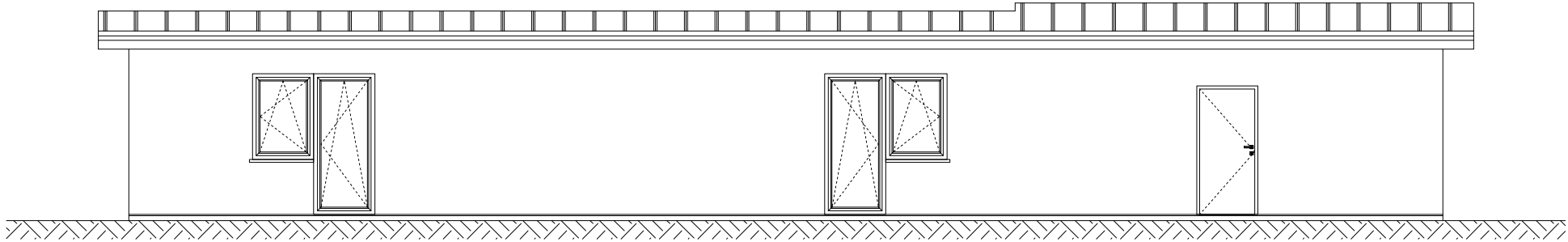
PROGRAM FUNKCJONALNO-UŻYTKOWY

Projektant w specjalności architektonicznej i konstrukcyjnej:		Podpis:		
inż. bud. Aleksander Kazimierz Kuciński up. konst.-bud. BŁ/108/83 up. archit. BŁ/58/87				
Współpraca:		Podpis:		
mgr inż. Agnieszka Kędra				
mgr inż. arch. Ireneusz Jacek Jabłoński				
Nazwa zadania:	BUDOWA I PRZEBUDOWA INFRASTRUKTURY TURYSTYCZNEJ WRAZ Z ZAGOSPODAROWANIEM TERENU NAD JEZIOREM RYCHNOWSKIM W CZŁUCHOWIE			
Zamawiający:	Gmina Miejska Człuchów Człuchów, Al. Wojska Polskiego 1 77-300 Człuchów			
Adres inwestycji:	Człuchów, gm. Człuchów, Dz. Nr 2/6, 2/7, 2/8, 2/10, 2/11, 2/12, 2/13, 2/16, 2/18			
Nazwa rysunku:	LETNI BUDYNEK RECEPCJI I SANITARIATÓW RZUT PARTERU			
Numer strony:	Branża:	Data:	Skala:	Numer rysunku:
-52-	architektura	lipiec 2022r.	1:100	PFU-A-04

ELEWACJA FRONTOWA



ELEWACJA TYLNA

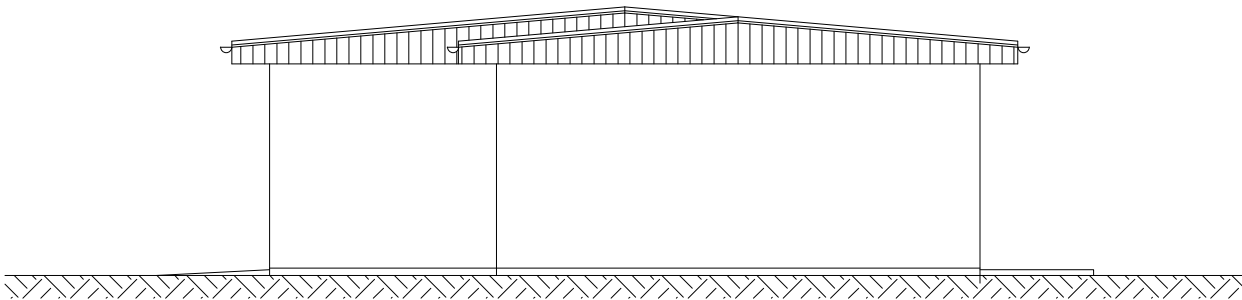


LETNI BUDYNEK
RECEPCJI I SANITARIATÓW
ELEWACJE (1)
skala 1 : 100

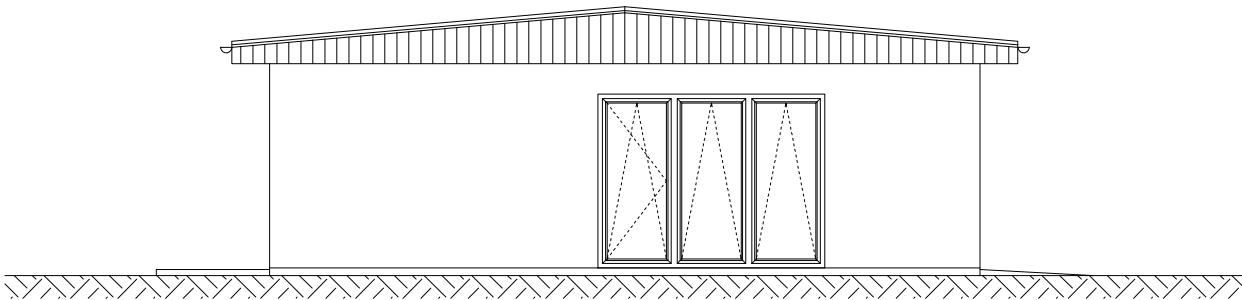
PROGRAM FUNKCJONALNO-UŻYTKOWY

Projektant w specjalności architektonicznej i konstrukcyjnej:		Podpis:		
inż. bud. Aleksander Kazimierz Kuciński up. konst.-bud. Bł/108/83 up. archit. Bł/58/87				
Współpraca:		Podpis:		
mgr inż. Agnieszka Kędra				
mgr inż. arch. Ireneusz Jacek Jabłoński				
Nazwa zadania:	BUDOWA I PRZEBUDOWA INFRASTRUKTURY TURYSTYCZNEJ WRAZ Z ZAGOSPODAROWANIEM TERENU NAD JEZIOREM RYCHNOWSKIM W CZŁUCHOWIE			
Zamawiający:	Gmina Miejska Człuchów Człuchów, Al. Wojska Polskiego 1 77-300 Człuchów			
Adres inwestycji:	Człuchów, gm. Człuchów, Dz. Nr 2/6, 2/7, 2/8, 2/10, 2/11, 2/12, 2/13, 2/16, 2/18			
Nazwa rysunku:	LETNI BUDYNEK RECEPCJI I SANITARIATÓW ELEWACJE (1)			
Numer strony: -53-	Branża: architektura	Data: lipiec 2022r.	Skala: 1:100	Numer rysunku: PFU-A-05

ELEWACJA BOCZNA



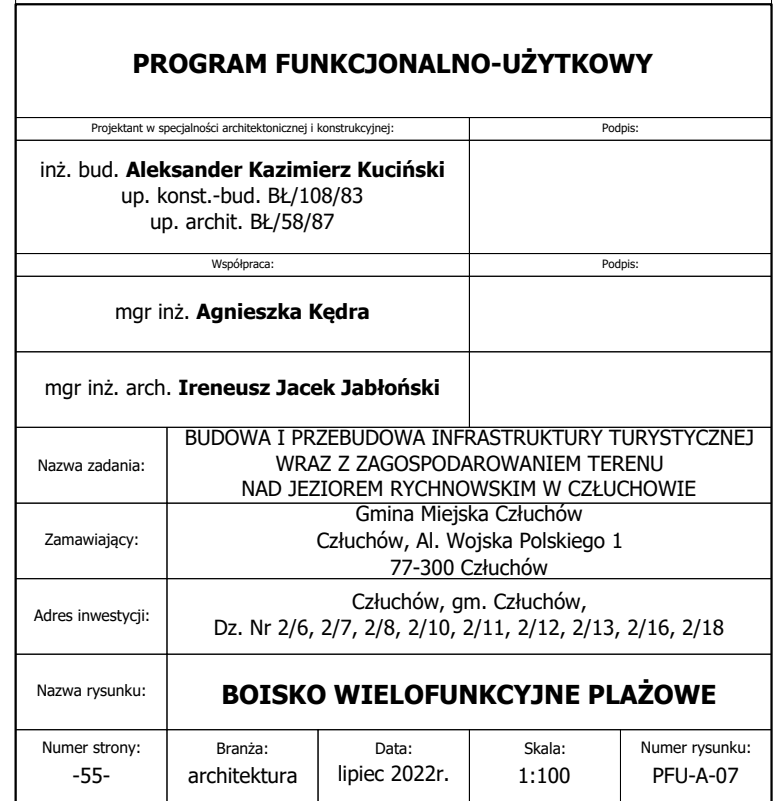
ELEWACJA BOCZNA



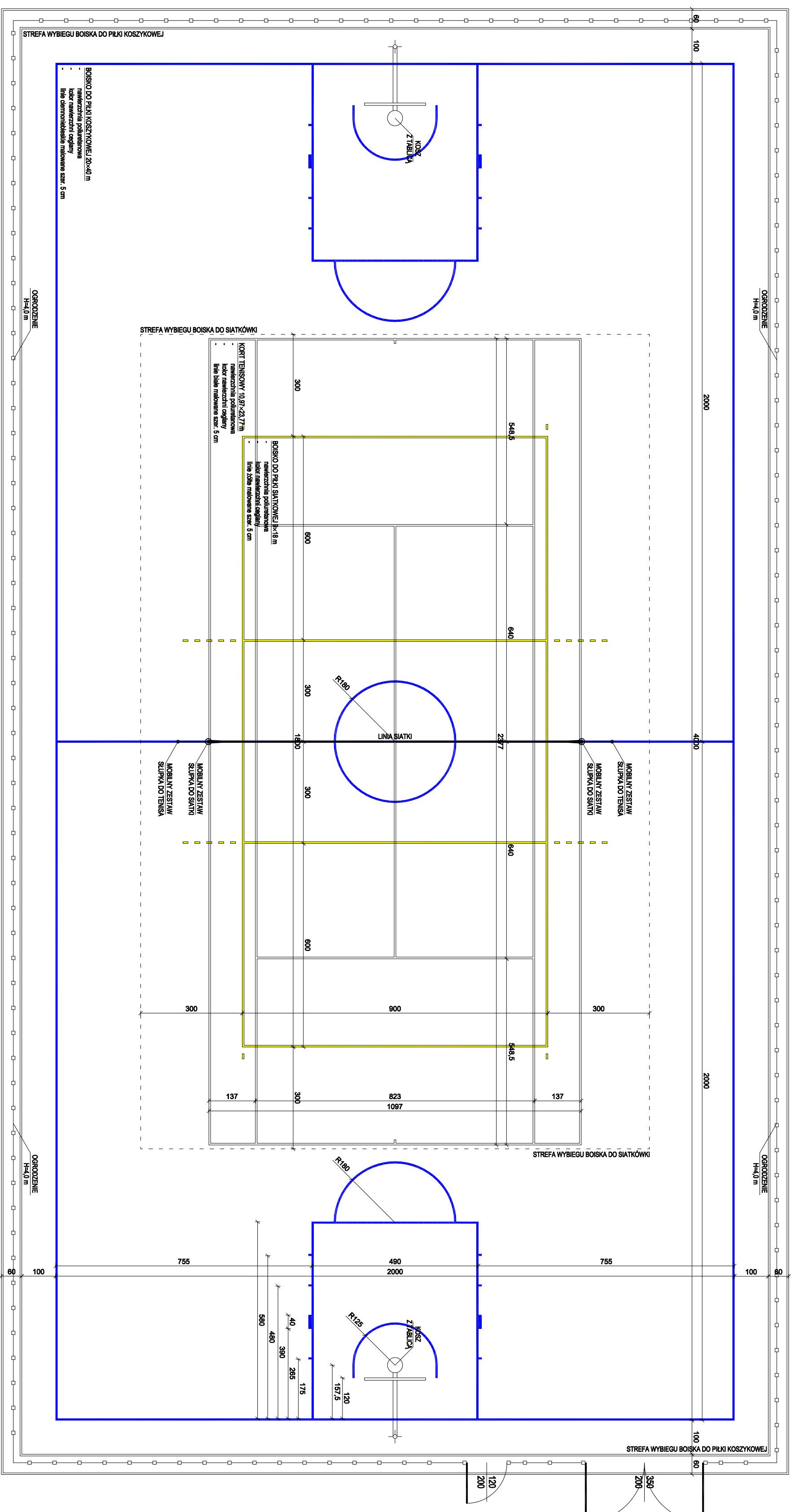
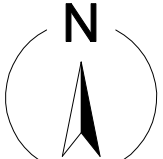
LETNI BUDYNEK
RECEPCJI I SANITARIATÓW
ELEWACJE (2)
skala 1 : 100

PROGRAM FUNKCJONALNO-UŻYTKOWY

Projektant w specjalności architektonicznej i konstrukcyjnej:		Podpis:		
inż. bud. Aleksander Kazimierz Kuciński up. konst.-bud. BŁ/108/83 up. archit. BŁ/58/87				
Współpraca:		Podpis:		
mgr inż. Agnieszka Kędra				
mgr inż. arch. Ireneusz Jacek Jabłoński				
Nazwa zadania:	BUDOWA I PRZEBUDOWA INFRASTRUKTURY TURYSTYCZNEJ WRAZ Z ZAGOSPODAROWANIEM TERENU NAD JEZIOREM RYCHNOWSKIM W CZŁUCHOWIE			
Zamawiający:	Gmina Miejska Człuchów Człuchów, Al. Wojska Polskiego 1 77-300 Człuchów			
Adres inwestycji:	Człuchów, gm. Człuchów, Dz. Nr 2/6, 2/7, 2/8, 2/10, 2/11, 2/12, 2/13, 2/16, 2/18			
Nazwa rysunku:	LETNI BUDYNEK RECEPCJI I SANITARIATÓW ELEWACJE (2)			
Numer strony: -54-	Branża: architektura	Data: lipiec 2022r.	Skala: 1:100	Numer rysunku: PFU-A-06

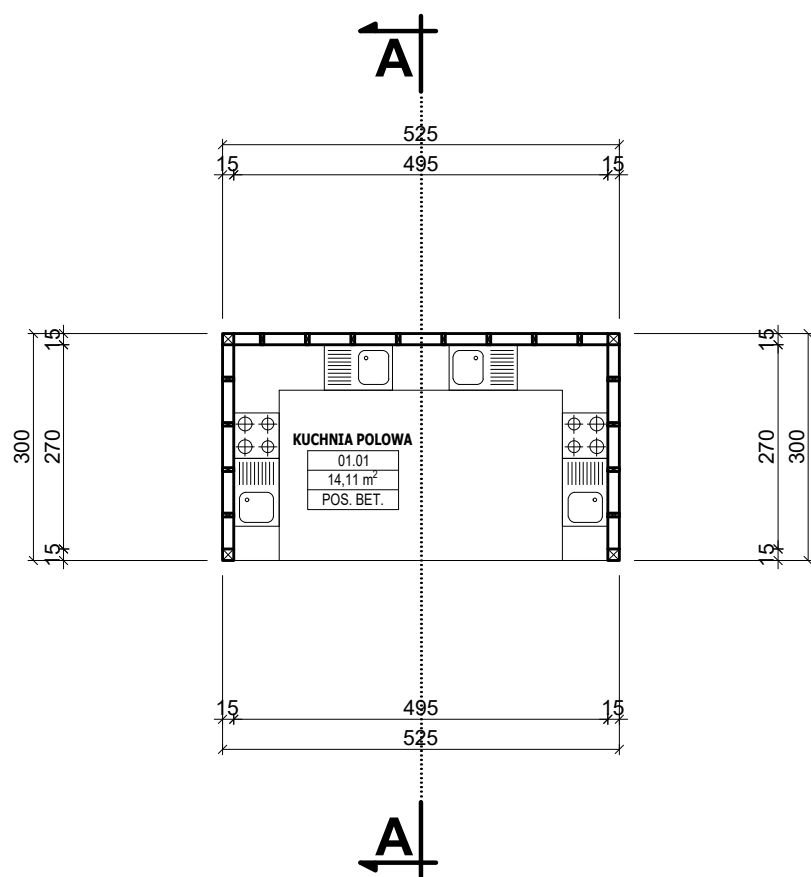


skala 1 : 100

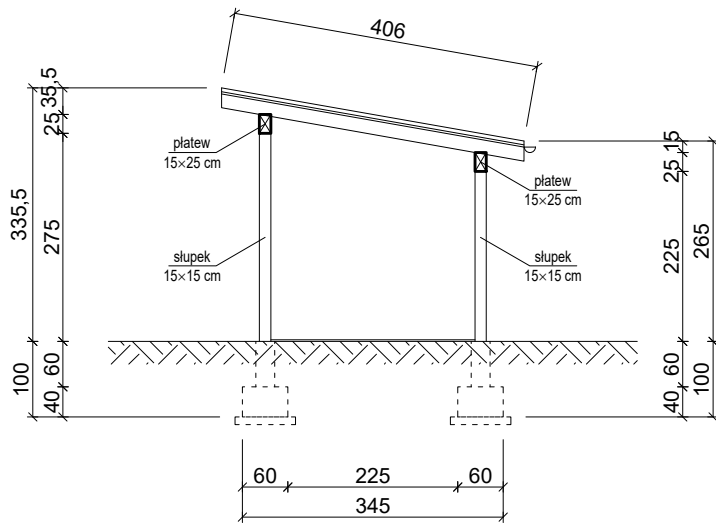


Projektant w szczególności architektura i konstrukcja		Podpis	
inż. bud. Aleksander Kazimierz Kuchalski up. konst.-bud. Bz/108/83 up. archt. Bz/58/87			
Wzrost:		Podpis	
mgr inż. Agnieszka Kędra			
mgr inż. arch. Tadeusz Jacek Jabłoński			
Nazwa zadania: BUDOWA I PRZEBUDOWA INFRASTRUKTURY TURYSTYCZNEJ WRAZ Z ZAGOSPODAROWANIEM TERENU NAD JEZIOREM RYCHNOWSKIM W CZŁUCHOWIE Główna Miejsca Człuchów Człuchów, Al. Wojska Polskiego 1 77-300 Człuchów			
Adres inwestycji: Człuchów, gm. Człuchów, Dz. Nr 21/6, 21/7, 21/8, 21/10, 21/11, 21/12, 21/13, 21/16, 21/18			
Nazwa rysunku: BOISKO WIELOFUNKCYJNE			
Numer strony: -56-	Branża: architektura	Data: lipiec 2022r.	Skala: 1:100
		Numer rysunku PFL-A-08	

RZUT PRZYZIEMIA

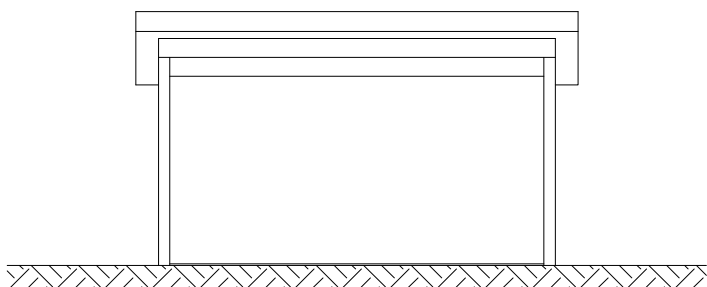


PRZEKRÓJ A - A

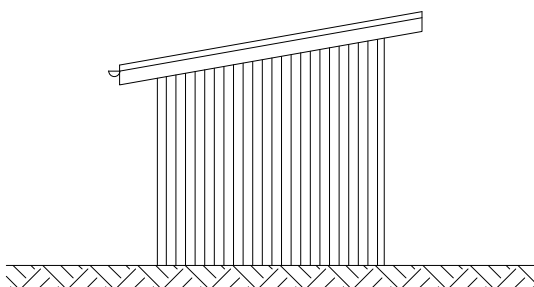


WIATA
POD KUCHNIĄ POLOWĄ
skala 1 : 100

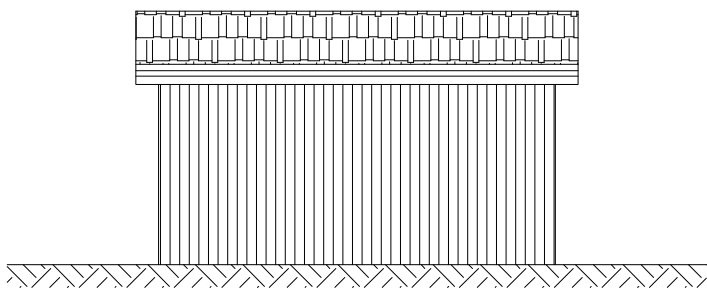
ELEWACJA FRONTOWA



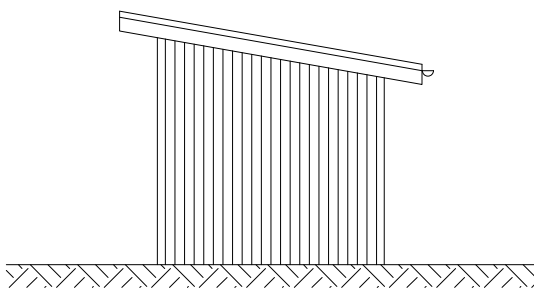
ELEWACJA BOCZNA



ELEWACJA TYLNA



ELEWACJA BOCZNA



PROGRAM FUNKCJONALNO-UŻYTKOWY

Projektant w specjalności architektonicznej i konstrukcyjnej:		Podpis:	
inż. bud. Aleksander Kazimierz Kuciński up. konst.-bud. Bł/108/83 up. archit. Bł/58/87			
Współpraca:		Podpis:	
mgr inż. Agnieszka Kędra			
mgr inż. arch. Ireneusz Jacek Jabłoński			
Nazwa zadania:	BUDOWA I PRZEBUDOWA INFRASTRUKTURY TURYSTYCZNEJ WRAZ Z ZAGOSPODAROWANIEM TERENU NAD JEZIOREM RYCHNOWSKIM W CZŁUCHOWIE		
Zamawiający:	Gmina Miejska Człuchów Człuchów, Al. Wojska Polskiego 1 77-300 Człuchów		
Adres inwestycji:	Człuchów, gm. Człuchów, Dz. Nr 2/6, 2/7, 2/8, 2/10, 2/11, 2/12, 2/13, 2/16, 2/18		
Nazwa rysunku:	WIATA POD KUCHNIĘ POLOWĄ		
Numer strony: -57-	Branża: architektura	Data: lipiec 2022r.	Numer rysunku: PFU-A-09