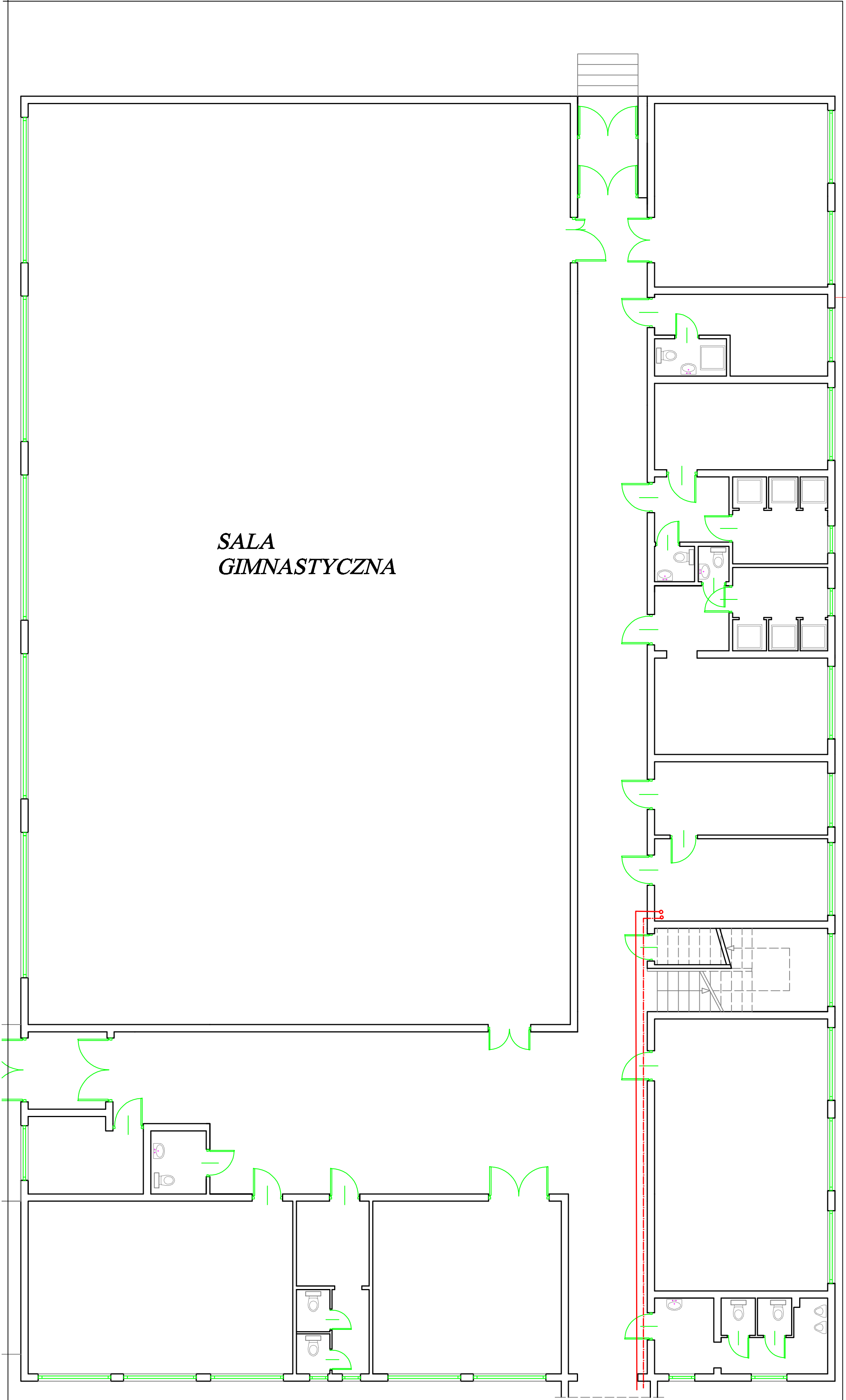


SALA GIMNASTYCZNA



łącznik

"DOM-BUD" Suwałki		specjalność: sanitarna stadium: PB		
TEMAT:	Proj. ocieplenia ścian zw. Bud. Zespołu Szkolno-Przedszkolnego z budową kotłowni gaz. wraz z wew. inst. gaz. i wentylacji mech. z rekuperacją oraz przebudowa inst. c.o., c.w.u i elektrycznej wewnętrznej wraz z robotami towarzyszącymi	rym. nr Set/2 skala: 1:100		
ADRES:	ul. Lipowa 10 19-404 WIELICZKI dz. nr 213/8	RYSUNEK: Rzut parteru-bud.sali instalacja c.t.		
	IMIĘ I NAZWISKO	NR UPR.	DATA	PODPIS
PROJEKTANT:	mgr inż. D. Piszczatowska	SUW75/90	20.04.2020	
SPRAWDZAJĄCY:	mgr inż. Edyta Łysenko	PDL/0053/ POOS/09	20.04.2020	