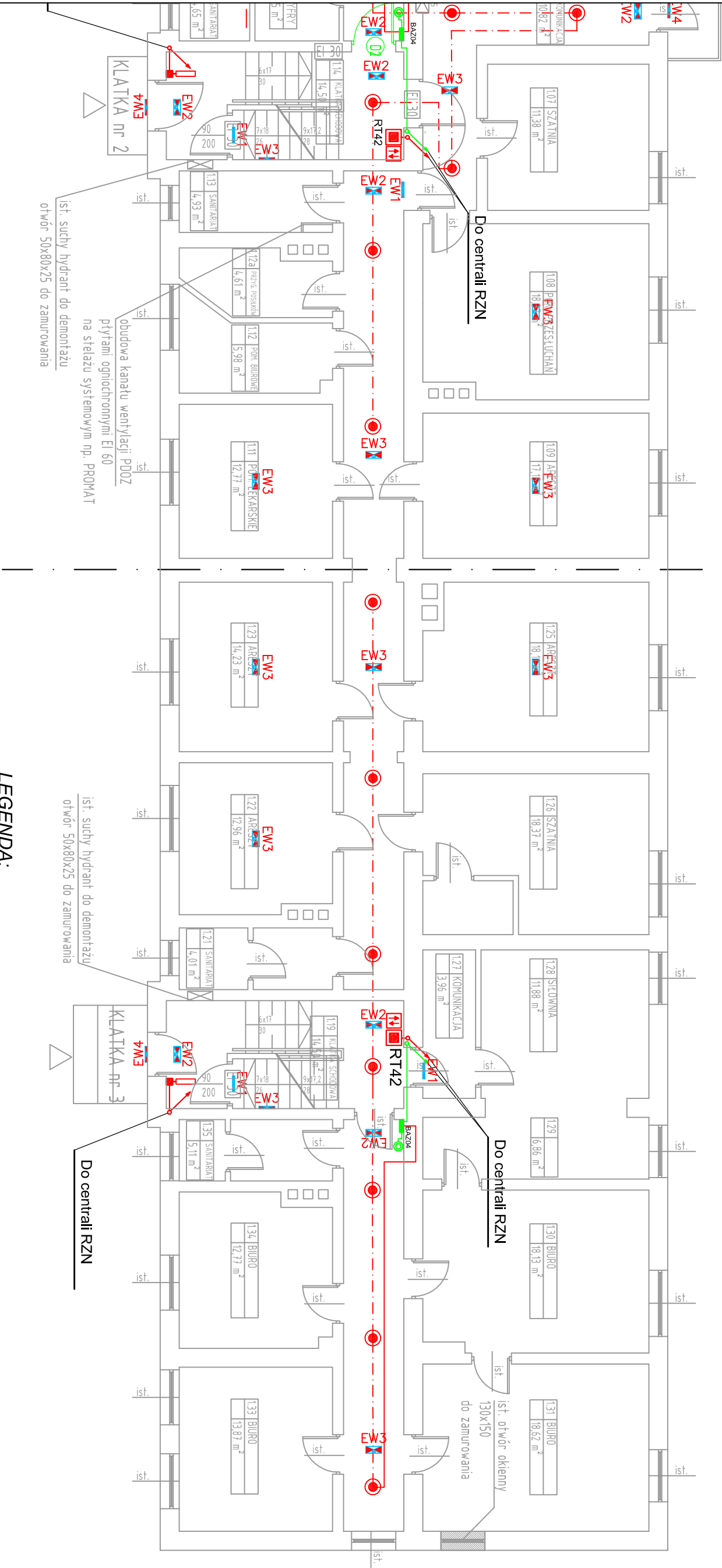


RZUT PARTERU

Rys. A | Rys. B



LEGENDA:

LEGENDA OPRAW OŚWIETLENIOWYCH		
INDEKS	SYMBOL	TYP OPRAWY
EW1	EW1	F65 AT 8SE1N + PIKTOGRAM
EW2	EW2	F65 AT 24SE1N + PIKT. SIGN
EW3	EW3 EW3	F65 AT 24SE1N
EW4	EW4	F65 AT 11SA1N

	RZN CENTRALA ODDYMIANIA RZN 4402
	SŁOWNIKI
	CZUJKA OPTYCZNA FO1362
	PRZYTACISK AWARYJNY ODDYMIANIA RT42
	PRZYTACISK PRZEWIETRZANIA SLT42
	SYGNALIZATOR DELTA reflex SD230N
	CENTRALA ZAMKNIĘC OGNIOUWYCH
	CHWYTAK ELEKTROMAGNETYCZNY

TEMAT: PRZYSTOSOWANIE BUDYNKU DO PRZEPISÓW PROŻ.				TEMAT RYSUNKU:	
OBJEKT: BUDYNEK ADMINISTRACYJNO-MIESZKALNY KOMENDY POWIATOWEJ POLICJI STRZEŁCE OPOLSKIE, UL. PIŁSUDSKIEGO 3				INST. ELEKTRYCZNE P.POŻ. PARTERU	
INWESTOR: KOMENDA WOJEWODZKA POLICJI W OPOLU OPOLE, UL. KORFANTEGO 2					
PROJEKTANT: mgr inż. Janusz Kurek		OPRACOWANIE			
SPRAWDZAJĄCY: mgr inż. Leszek Tanogrodzki		UPRAWNIENIA: OP/L03010/POC/O-07		JEDNOSTKA PROJEKTOWA: A. P. P.	
OPRACOWAŁ: mgr inż. Karol Dziażdga		UPRAWNIENIA: 5/162/O-P		ARCH-STUDIO	
		42,568 OPOLE UL. KOŁAŁA 116/3		DATA: SIERPIEŃ 2013	
				SKALA: 1:100	
				NR RYSUNKU: E-5B	