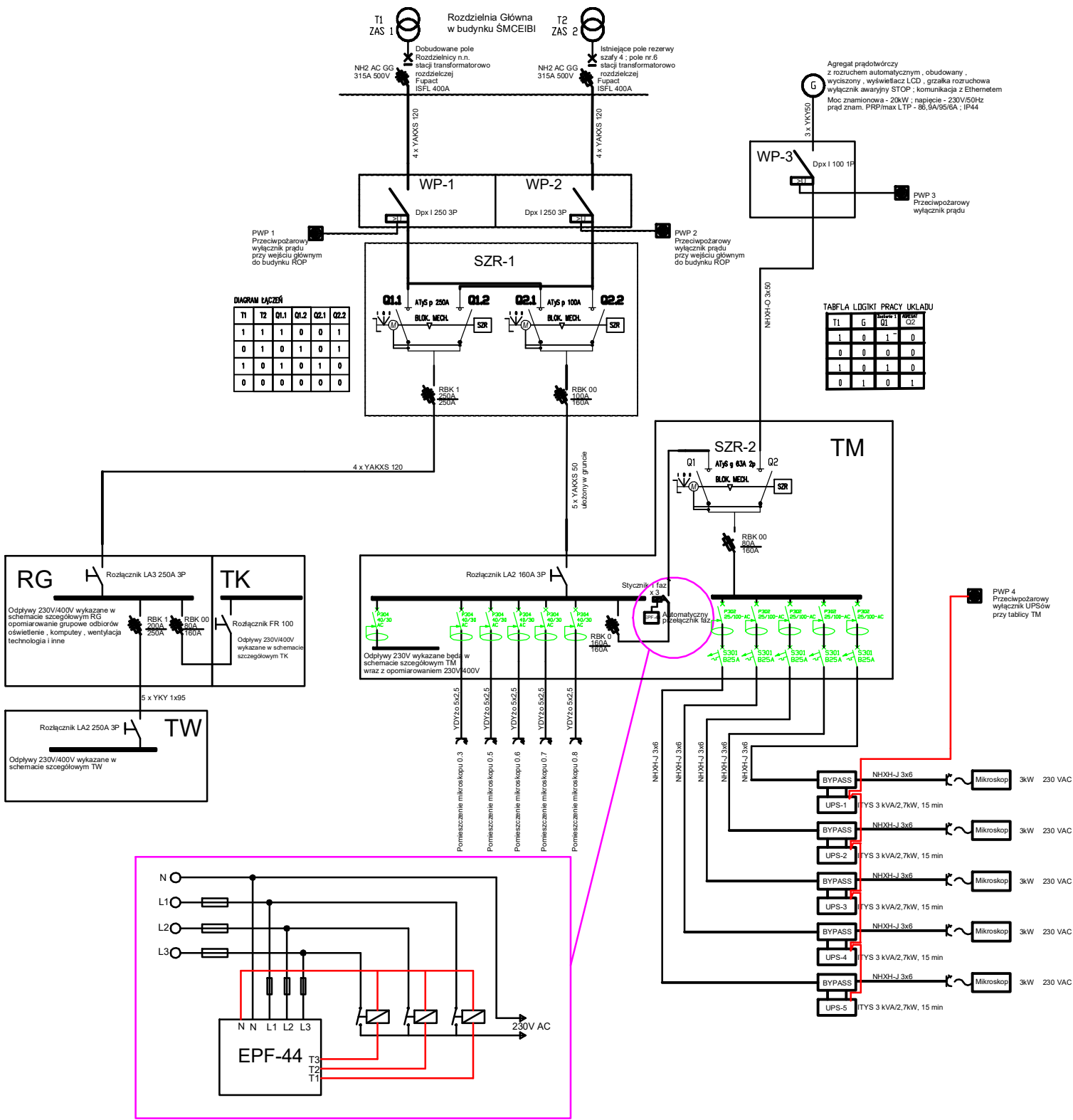


Schemat Ideowy zasilania budynku CMBM



JEDNOSTKA PROJEKTOWA

BORM

PROJEKT

BORM_projekt Sp. z o.o. / ul. Broniewskiego 29a, 43-300 Bielsko-Biała / www.borm.pl

<div>INWESTOR</div> <div>UNIWERSYTET ŚLĄSKI</div> <div>UL. Bankowa 12</div> <div>40-007 Katowice</div>		<div>Projektant</div> <div>mgr inż. Filip Majdak</div> <div>upr. nr 53/78/BB</div>		<div>Data / podpis</div>	
		<div>Sprawdzający</div> <div>mgr inż. Andrzej Kasprzak</div> <div>upr. nr 26/98/BB</div>		<div>Data / podpis</div>	
<div>OBIEKT</div> <div>CENTRUM MIKROSKOPOWE</div> <div>BADANIA MATERII</div>		<div>Sporządził</div> <div>Marek Bierski</div>		<div>Data / podpis</div>	
		<div>Faza/Branża</div> <div>PROJEKT WYKONAWCZY</div> <div>ELEKTRYCZNA</div>			
<div>NAZWA OBIEKTU</div> <div>Budowa budynku Centrum Mikroskopowego</div> <div>Badania Materii (CMBM SPIN - Lab)</div>		<div>Treść</div> <div>Budynek Centrum Badania Materii</div> <div>Schemat Ideowy Zasilania</div>			
<div>LOKALIZACJA</div> <div>Chorzów ul. 75 Pułku Piechoty 1</div> <div>Działki nr 1/25 ; 1/27 ; 1/28 ; obr. ewid. 0004</div>					